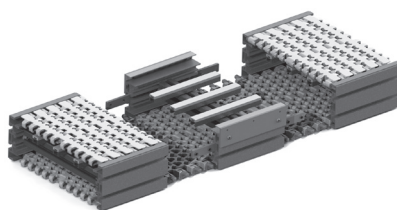


CATENE MODULARI *MODULAR CHAINS*



Il sistema di trasporto con catena modulare "K" ha delle caratteristiche tecniche che differiscono dai normali trasportatori con catena, ed è un'ottima alternativa ai trasportatori a tappeto, soprattutto nei casi di percorsi misti, ossia rettilinei e curvilinei.

La Serie "K", oltre alla silenziosità nel funzionamento, non richiede particolari interventi di manutenzione. Ideale per il trasporto di prodotti non rigidi anche in accumulo a fondo linea.

La forma costruttiva della catena garantisce un'ottima stabilità ed integrità del prodotto trasportato.

Il sistema di trasporto Only-Flex "K" è idoneo al trasporto di prodotti con dimensioni maggiori rispetto alla larghezza della catena.

The conveyor system "K" with modular chain has technical features different from standard conveyor system with chain, and is a perfect alternative to the belt conveyors, especially in case of mixed travel, namely straight and curved.

"K" Series, in addition to smooth operation, does not require any special maia

It is ideal for the conveyance of non rigid products also with accumulation at the end of the line.

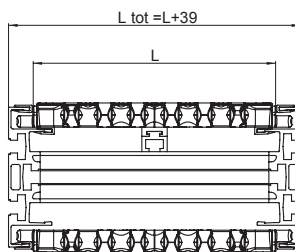
Chain design guarantees an excellent stability and entirety of the conveyed product.

The conveyor system Only-Flex "K" is suitable for the conveyance of products whose dimensions are greater than the breadth of the chain.

ONLY-FLEX - K Catena - Chain

I terminali laterali intercambiabili della catena modulare sono costruiti in materiale resistente al calore e all'usura, per aumentare la performance tra il bordo della catena e la guida di scorrimento.

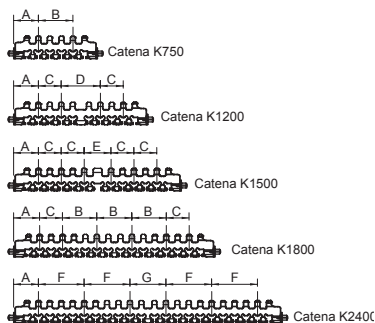
The modular chain interchangeable side ends are made of heat- and wear-resistant material to increase the performance between the modular chain edge and the slide rail.



Forza di trazione ammessa - Permissible traction force

COD. Item no.	Larghezza Width (mm)	Max. Trazione tratto rettilineo Max. traction force for straight travel (N)	Max. Trazione tratto in curva Max. traction force for curved travel (N)	Minimo raggio centrale Min. central radius Rc (mm)	Minimo raggio interno Min. inner radius Ri (mm)	Coefficiente di curvatura Bend factor
2010700	190.5	2400	1800	400.1	304.8	1.60
2011200	304.8	4000	2700	640.1	487.7	1.60
2011500	381	6400	2800	800.1	609.6	1.60
2011800	457.2	8200	2900	960.1	731.5	1.60
2012400	609.6	12000	3200	1280.1	975.4	1.60

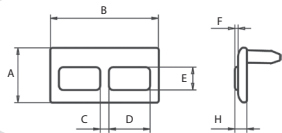
Posizione e numero di pignoni - Position and number of pinions



Dimensioni - Dimensions mm

A	56.0
B	78.5
C	52.0
D	88.8
E	61.0
F	104.0
G	81.6

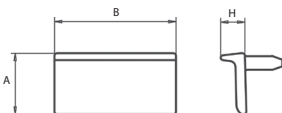
Maglia con inserti in gomma - Link with rubber inserts



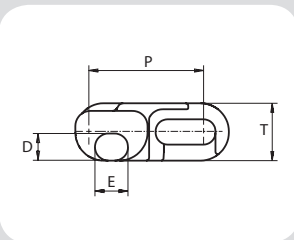
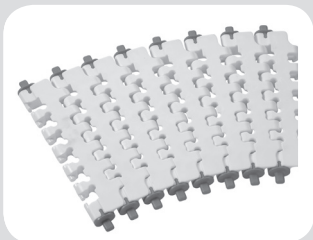
Dimensioni - Dimensions mm

A	25.0
B	50.0
C	4.0
D	19.0
E	10.5
F	1.5

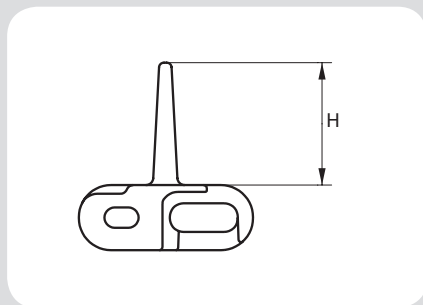
Facchino - Flight



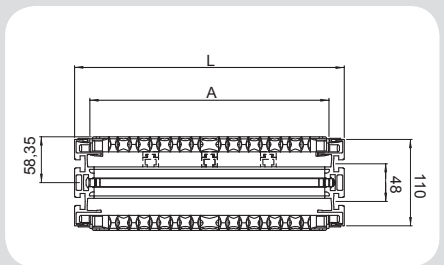
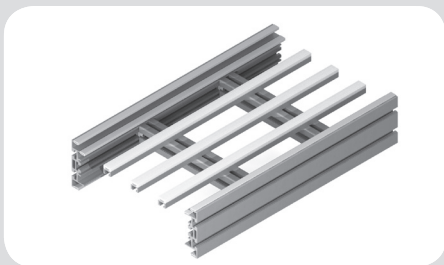
COD. Item no.	Tipo - Type	H mm
2011235	Maglia con inserti in gomma - Link with rubber inserts	5.5
2011236	Facchino - Flight	10.0



Dimensioni - Dimensions	
D	9.0
E	11.0
P	38.1
T	19.1
H	25.4



Apertura superficiale Surface Opening	
COD. Item no.	Apertura con catena rettilinea distesa Opening with chain in the slack position
2010700	13%
2011200	13%
2011500	15%
2011800	16%
2012400	17%



Le travi portanti del sistema Only-Flex sono composte dai seguenti componenti:

- Semitravi del trasportatore
- Profilo di collegamento
- Profilo supporto
- Guida di scorrimento
- Elementi di fissaggio

La catena modulare scorre sul supporto interno inferiore delle semitravi e il ritorno della catena viene contenuto nella parte inferiore delle semitravi.

Il profilo di collegamento semitravi, che agisce anche come sostegno del profilo di supporto per carichi medi - pesanti, dovrebbe essere utilizzato ogni 200 mm. Distanze maggiori sono possibili in funzione del carico da movimentare.

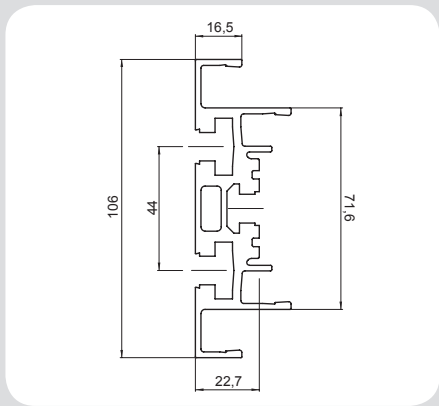
The beams of Only-Flex conveyor system consists of the following components:

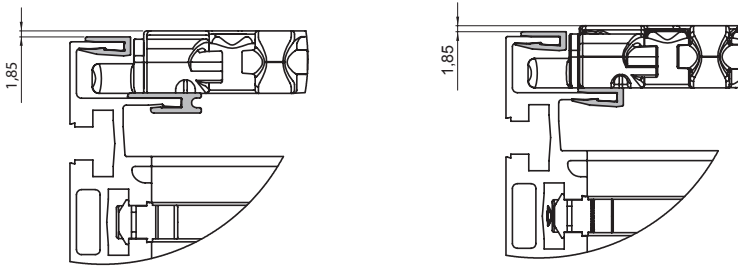
- Conveyor system half-profiles
- Connection profile
- Support profile
- Slide rail
- Fasteners

The modular chain slides on the lower internal support of the half-profile and the chain return is restrained in the lower part of the half-profile.

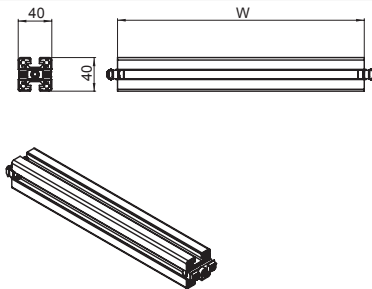
The conveyor connection profile should be used every 200 mm, and operates as an aid for the support profile for medium - heavy loads. Longer distances are possible depending on the load to convey.

5010634	Semitrave convogliatore - Beam conveyor
---------	---



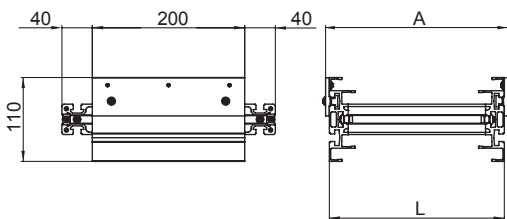


2011237 Profilo di collegamento travi - *Beams connecting profile*



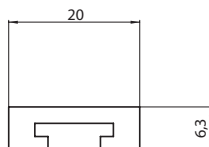
Grandezza Size	W (mm)
200	180
300	294
400	370,5
500	446,7
600	599

2010730 Stazione di manutenzione - *Chain assembly unit*

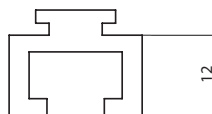


Grandezza Size	A (mm)	L (mm)
200	239,5	229,5
300	353,8	343,8
400	430	420
500	506,2	496,2
600	658,6	648,6

2011234	Profilato di copertura in PE <i>PE covering profile</i>	3 m
---------	--	-----



2011233	Profilato di supporto in alluminio <i>Aluminium support profile</i>	3 m
---------	--	-----



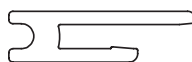
9501002	Guida di scorrimento in UHMW bianco* <i>White UHMW slide rail*</i>	25 m
---------	---	------



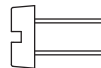
6585105	Guida di scorrimento in PVDF bianco <i>White PVDF slide rail</i>	25 m
---------	---	------

*Prodotto certificato per l'industria alimentare.
*Certified product for the food industry.

2010100	Guida di scorrimento in UHMW bianco* <i>White UHMW slide rail*</i>	25 m
---------	---	------

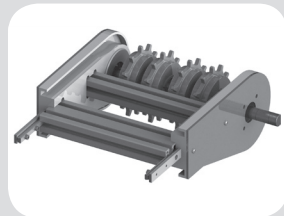
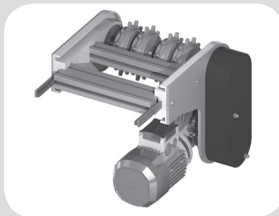
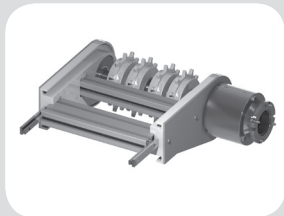


8501050	Viti in plastica per guida di scorrimento <i>Plastic screw for slide rails</i>	100 pz. <i>100 pcs.</i>
---------	---	----------------------------



5065105	Rivetti per guida di scorrimento <i>Rivets for slide rail</i>	100 pz. <i>100 pcs.</i>
---------	--	----------------------------





Le stazioni di azionamento verticali con ritorno catena nella parte inferiore sono disponibili nelle seguenti versioni:

- Motorizzazione diretta
- Motorizzazione diretta con flangia attacco motore
- Motorizzazione diretta con frizione coassiale
- Motorizzazione rinviata.

Tutte le versioni possono essere fornite con o senza motoriduttore applicato dal lato destro o sinistro. La versione con motorizzazione rinviata è completa di carter di sicurezza, frizione, anello di tensionamento catena di trasmissione, catena a rulli di trasmissione e relativi elementi di fissaggio alla trave del convogliatore già assemblati e pronti per il montaggio.

In fase d'ordine prego specificare la velocità del convogliatore ed il motore richiesto.

ATTENZIONE! Nel manipolare la motorizzazione attenersi scrupolosamente alle indicazioni presenti nelle istruzioni di montaggio, uso e manutenzione.

Vertical drive units with chain return in the bottom strand are available in different versions:

- *Direct drive unit*
- *Direct drive unit with motor flange*
- *Direct drive unit with coaxial slip clutch*
- *Indirect driven unit*

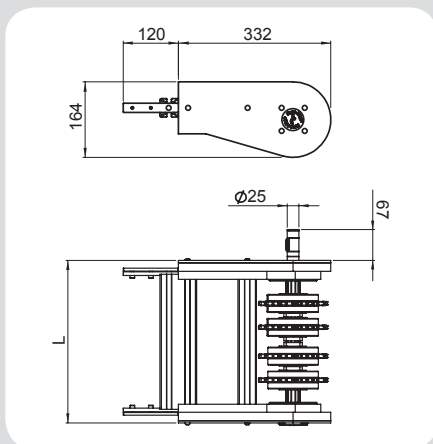
All versions can be supplied with or without gear motor installed on the right or on the left side. The version arranged for indirect drive is complete with safety carter, rolled drive chain and fasteners to the conveyor's beam assembled ready for installation.

When You place the order, please inform us about conveyor system's speed and required motor type.

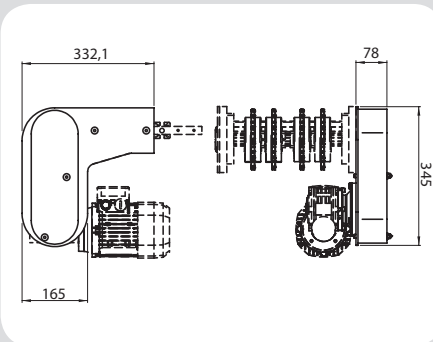
CAUTION!

During the handling of the drive unit follow scrupulously the instructions in the assembly, operating and maintenance instructions.

Grandezza Size	COD. Item no. dx right	COD. Item no. sx left	L (mm)	N° pignoni Pinions n°
200	2010720	2010723	239,5	2
300	2011220	2011223	353,8	4
400	2011520	2011523	430	6
500	2011820	2011823	506,2	6
600	2012420	2012423	658,6	6



Grandezza Size	COD. Item no. dx right	COD. Item no. sx left	L (mm)	N° pignoni Pinions n°
200	2010722	2010725	239,5	2
300	2011222	2011225	353,8	4
400	2011522	2011525	430	6
500	2011822	2011825	506,2	6
600	2012422	2012425	658,6	6



Dati tecnici - Technical data

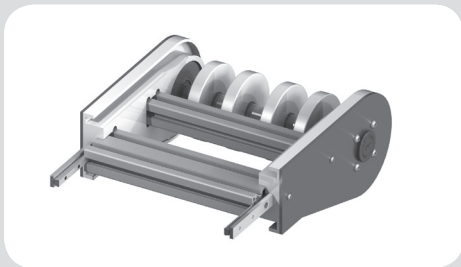
Percorso lineare al giro per catena POM
Linear track on turn POM chain

457,2 mm

Velocità standard per catena POM (velocità più elevate in funzione dell'utilizzo)
Possible speed for POM chain (higher speed depending on use)

25 m/min

Sono possibili altre motorizzazioni con diverso voltaggio 230 - 400 V e frequenze fino a 60 Hz.
Other motors with different voltage 230 - 400 V and frequency up to 60 Hz are available.



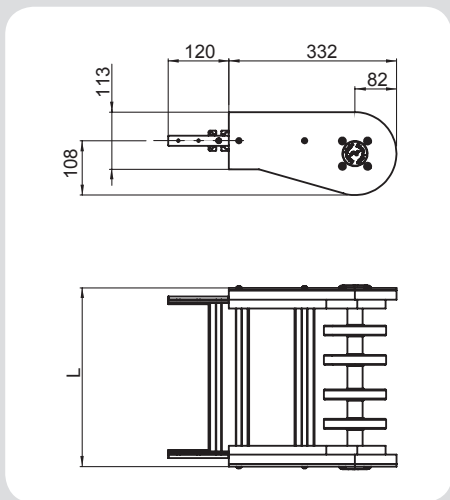
Sono possibili applicazioni anche con 100 m/1', tuttavia queste sono soggette a notevoli vincoli di utilizzo in funzione del carico, delle temperature, dell'accumulo o del materiale del Tab laterale per applicazioni curvilinee. In linea generale consigliamo una velocità di max. 25 m/1', oltre le quali bisogna analizzare l'applicazione.

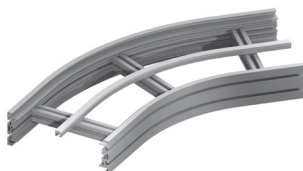
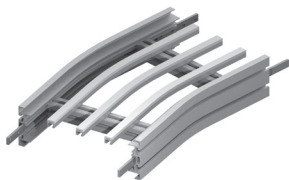
Application up to 100 m/1' are possible, anyway they are subject to notable limitation on use depending on load, temperature, accumulation or side Tab material for curved application. Generally we suggest a max. speed of 25 m/1'. If speed is higher it is necessary to check carefully the application.

Il rinvio della serie K non necessita di pignoni, bensì di semplici pulegge.

Idler unit of "k" series does not require pinions, but only ordinary pulleys.

Grandezza Size	COD. Item no.	L (mm)	N° pignoni Pinion nr.
200	2010710	239,5	2
300	2011210	353,8	4
400	2011510	430	6
500	2011810	506,2	6
600	2012410	658,6	6





COD. - Item no.	α	Grandezza - Size	R
201074015	15°	200 K	400.1
201074030	30°		
201074045	45°		
201074060	60°		
201074090	90°		
201124015	15°	300 K	640.1
201124030	30°		
201124045	45°		
201124060	60°		
201124090	90°		
201154015	15°	400 K	800.1
201154030	30°		
201154045	45°		
201154060	60°		
201154090	90°		
201184015	15°	500 K	960.1
201184030	30°		
201184045	45°		
201184060	60°		
201184090	90°		
201244015	15°	600 K	1280.1
201244030	30°		
201244045	45°		
201244060	60°		
201244090	90°		

Le curve orizzontali sono composte da due semitravi calandrate e distanziali di unione in funzione della larghezza della catena.

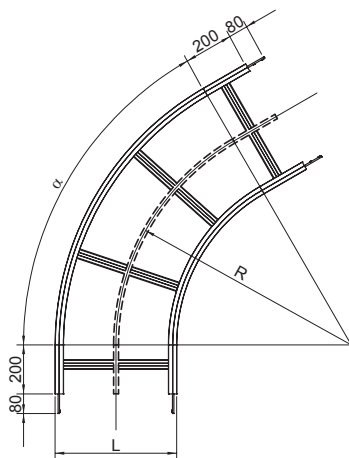
Il gruppo viene fornito completamente montato incluso gli elementi di fissaggio alla trave del convogliatore.

AVVERTENZA: Visti gli elevati coefficienti di attrito, l'utilizzo delle suddette curve non garantisce prestazioni elevate in quanto si ha una riduzione sia della forza di trazione che della velocità del sistema.

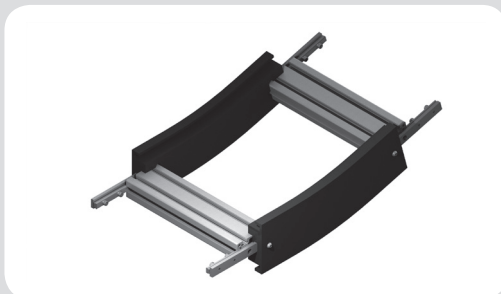
Horizontal flat bends are composed of two bended halfprofiles and union spacers depending on the breadth of the chain.

The unit is provided fully assembled and with all fasteners to the conveyor's beams.

WARNING: due to high friction coefficients, the use of horizontal bends does not guarantee high performances, because traction force becomes lower and system's speed slower.



A richiesta raggi ed angoli speciali.
Special radii and angles on request.



Le curve verticali realizzate in PE sono utilizzate per i convogliatori che presentano dislivelli verticali.

Ogni curva può essere montata nella versione concava o convessa. Per pendenze superiori ai 5° si consiglia l'uso di facchini o riporti in gomma per aumentare l'attrito del componente da movimentare. Anche le curve verticali aumentano la tensione della catena e l'usura delle guide di scorrimento come le orizzontali.

Il gruppo viene fornito completamente montato inclusi gli elementi di fissaggio alla trave del convogliatore.

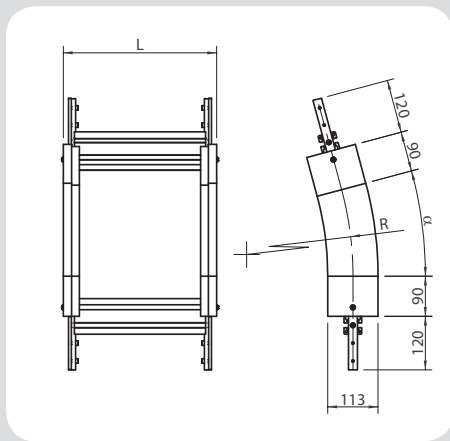
PE Vertical bends are used for conveyors with acclivities or inclines.

Each bend can be assembled in concave or convex version. At an angle of >5° the conveyor chain should be equipped with rubber friction pads or flights, in order to increase the friction of the conveyed product.

Vertical bends also increase the chain's tension and the wear of the slide rails, so as the horizontal bends.

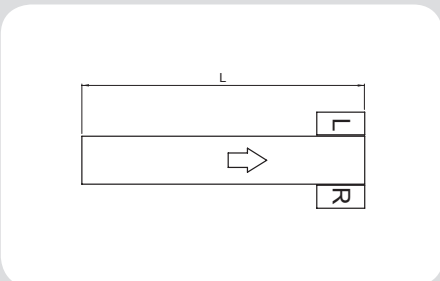
The unit is provided fully assembled and with all fasteners to the conveyor's beams.

COD. Item no.	α	Grandezza Size	R
201074505	5°	200 K	750
201074515	15°		
201124505	5°	300 K	
201124515	15°		
201154505	5°	400 K	
201154515	15°		
201184505	5°	500 K	
201184515	15°		
201244505	5°	600 K	
201244515	15°		

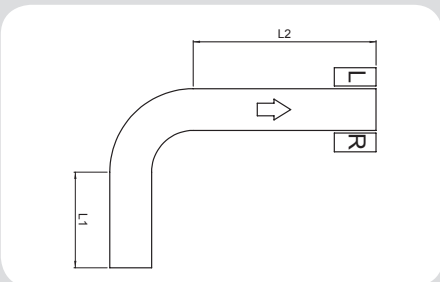


A richiesta raggi ed angoli speciali.
Special radii and angles on request.

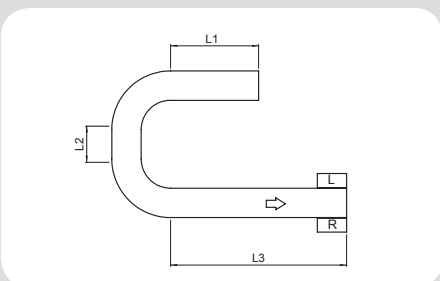
Larghezza Trasporto Conveyor system width	L1	L2	L3
K200	1185	-	-
K300	1185	-	-
K400	1185	-	-
K500	1185	-	-
K600	1185	-	-



Larghezza Trasporto Conveyor system width	L1	L2	L3
K200	532	1052	-
K300	532	1052	-
K400	532	1052	-
K500	792	1052	-
K600	792	1052	-



Larghezza Trasporto Conveyor system width	L1	L2	L3
K200	532	400	1052
K300	532	400	1052
K400	532	400	1052
K500	792	560	1052
K600	792	610	1052



Larghezza Trasporto Conveyor system width	L1	L2	L3
K200	532	400	1052
K300	532	400	1052
K400	532	400	1052
K500	792	560	1052
K600	792	610	1052

