

Un gruppo stop è utilizzato per fermare i pallet e/o in corrispondenza di stazioni munite di indexaggio o come rompitratto.

Lo stop pneumatico non è adatto per applicazioni in cui sia richiesta una elevata precisione di posizionamento.

Il gruppo viene fornito completamente montato con elementi di fissaggio inclusi.

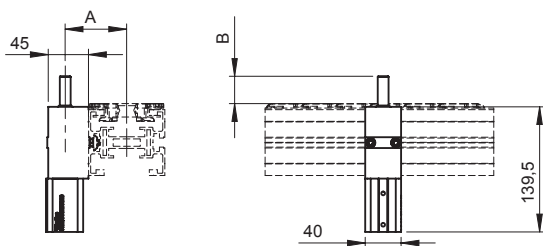
Tutti gli stop non sono comprensivi dei micro di presenza (da ordinare separatamente).

The stopper unit is used to stop the pallet by the positioning units or at the limit switch or to line up the pallet before the positioning units.

The pneumatic stop is not suitable for the applications in which high positioning precision is required.

The stop unit is supplied fully assembled complete with fasteners.

All stop units are supplied without switches to be ordered separately.

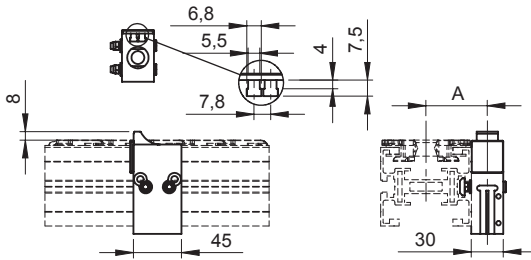


	A	B
FL 85	68,5	30,5
FL 85 c	68,5	32,5
FL 105	78,5	30,5

8506222	Stop verticale per pallet con tomino (tranne FL-65) <i>Vertical stopper for pallet with guide base (not for FL 65)</i>	CORSA <i>STROKE</i>	CARICO Max <i>Max LOAD</i>
		20 mm	700 N*

* Carico dinamico.

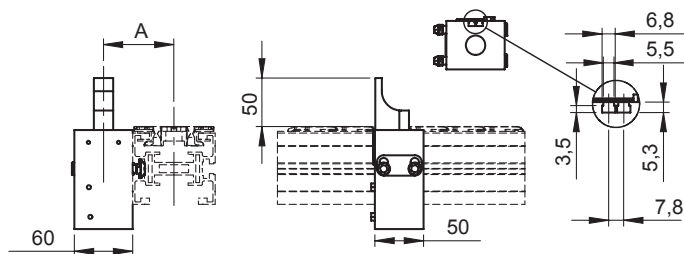
* *Dynamic load.*



	A
FL 65	47,5
FL 85 c - FL 85	57,5
FL 105	67,5

85650901	Stop verticale semplice effetto per pallet, non ammortizzato. Completo di cave per sensori di posizione (tranne FL-85 c) <i>Vertical stopper simple effect for pallet, undamped. With slots for proximity switches (not for FL-85 c)</i>	CORSA STROKE	CARICO Max Max LOAD
		9 mm	700 N *
85650904	Stop verticale doppio effetto per pallet, non ammortizzato. Completo di cave per sensori di posizione (tranne FL-85 c) <i>Vertical stopper double effect for pallet, undamped. With slots for proximity switches (not for FL-85 c)</i>	CORSA STROKE	CARICO Max Max LOAD
		9 mm	700 N *
85650903	Stop verticale doppio effetto per pallet, non ammortizzato con molla. Completo di cave per sensori di posizione (tranne FL-85 c) <i>Vertical stopper double effect for pallet, undamped With slots for proximity switches (not for FL-85 c)</i>	CORSA STROKE	CARICO Max Max LOAD
		9 mm	700 N *
85650905	Stop verticale doppio effetto per pallet, non ammortizzato. Completo di cave per sensori di posizione (solo per FL-85 c) <i>Vertical stopper double effect for pallet, undamped. With slots for proximity switches (only for FL-85 c)</i>	CORSA STROKE	CARICO Max Max LOAD
		9 mm	700 N *
85650906	Stop verticale semplice effetto per pallet, non ammortizzato. Completo di cave per sensori di posizione (solo per FL-85 c) <i>Vertical stopper simple effect for pallet, undamped. With slots for proximity switches (only for FL-85 c)</i>	CORSA STROKE	CARICO Max Max LOAD
		9 mm	700 N *
85650907	Stop verticale doppio effetto per pallet, non ammortizzato con molla. Completo di cave per sensori di posizione (solo per FL-85 c) <i>Vertical stopper double effect for pallet, undamped With slots for proximity switches (only for FL-85 c)</i>	CORSA STROKE	CARICO Max Max LOAD
		9 mm	700 N *

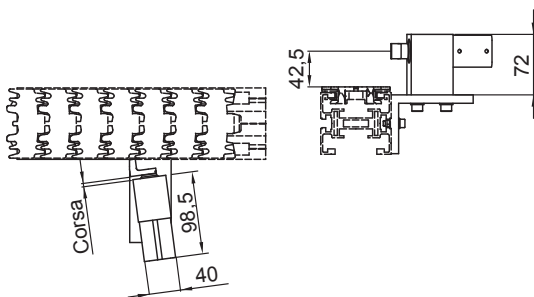
* Carico dinamico. * Dynamic load.



	A
FL 65	62,5
FL 85	72,5
FL 85 c	72,5
FL 105	82,5

83510020	Stop verticale doppio effetto per pallet con tomino, non ammortizzato. Completo di cave per sensori di posizione <i>Vertical stopper double effect for pallet with guide base, undamped. With slots for proximity switches</i>	CORSA STROKE	CARICO Max Max LOAD
		20 mm	4000 N *

* Carico dinamico. * Dynamic load.



901000001	Stop orizzontale per pallet con tomino, non ammortizzato <i>Horizontal stopper for pallet with guide base, undamped</i>	CORSA STROKE	CARICO Max Max LOAD
		15 mm	500 N *

* Carico dinamico. * Dynamic load.