

Il sistema di trasporto con catena modulare "K" ha delle caratteristiche tecniche che differiscono dai normali trasportatori con catena, ed è un'ottima alternativa ai trasportatori a tappeto, soprattutto nei casi di percorsi misti, ossia rettilinei e curvilinei.

La Serie "K", oltre alla silenziosità nel funzionamento, non richiede particolari interventi di manutenzione. Ideale per il trasporto di prodotti non rigidi anche in accumulo a fondo linea.

La forma costruttiva della catena garantisce un'ottima stabilità ed integrità del prodotto trasportato.

Il sistema di trasporto Only-Flex "K" è idoneo al trasporto di prodotti con dimensioni maggiori rispetto alla larghezza della catena.

The conveyor system "K" with modular chain has technical features different from standard conveyor system with chain, and it is a perfect alternative to the belt conveyors, especially in case of mixed travel paths, namely straight and curved.

"K" Series, in addition to smooth operation, does not require any special maintenance operation.

It is ideal for the conveyance of non rigid products also with accumulation at the end of the line.

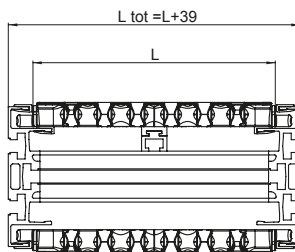
Chain design guarantees an excellent stability and entirety of the conveyed product.

The conveyor system Only-Flex "K" is suitable for the conveyance of products whose dimensions are greater than the breadth of the chain.

ONLY-FLEX - K Catena - Chain

I terminali laterali intercambiabili della catena modulare sono costruiti in materiale resistente al calore e all'usura, per aumentare la performance tra il bordo della catena e la guida di scorrimento.

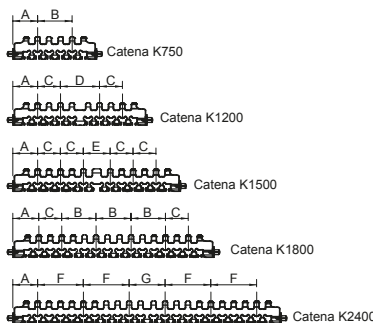
The modular chain interchangeable side ends are made of heat- and wear-resistant material to increase the performance between the modular chain edge and the slide rail.



Forza di trazione ammessa - *Permissible tensile force*

| COD. <i>Item no.</i> | Larghezza <i>Width</i> (mm) | Max. Trazione tratto rettilineo <i>Max. tensile force for straight travel path</i> (N) | Max. Trazione tratto in curva <i>Max. tensile force for curved travel path</i> (N) | Minimo raggio centrale <i>Min. central radius</i> Rc (mm) | Minimo raggio interno <i>Min. inner radius</i> Ri (mm) | Coefficiente di curvatura <i>Bend factor</i> |
|-------------------------|-----------------------------------|---|---|--|---|--|
| 2010700 | 190.5 | 2400 | 1800 | 400.1 | 304.8 | 1.60 |
| 2011200 | 304.8 | 4000 | 2700 | 640.1 | 487.7 | 1.60 |
| 2011500 | 381 | 6400 | 2800 | 800.1 | 609.6 | 1.60 |
| 2011800 | 457.2 | 8200 | 2900 | 960.1 | 731.5 | 1.60 |
| 2012400 | 609.6 | 12000 | 3200 | 1280.1 | 975.4 | 1.60 |

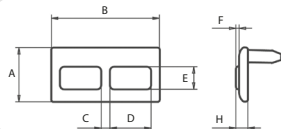
Posizione dei pignoni - *Position of pinions*



Dimensioni - *Dimensions* mm

| | |
|---|-------|
| A | 56.0 |
| B | 78.5 |
| C | 52.0 |
| D | 88.8 |
| E | 61.0 |
| F | 104.0 |
| G | 81.6 |

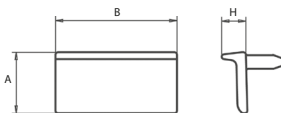
Maglia con inserti in gomma - *Link with rubber inserts*



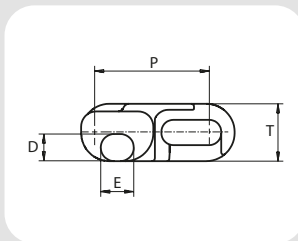
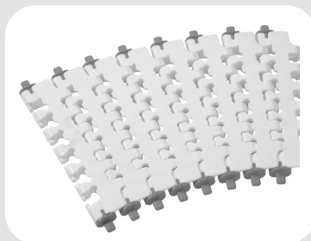
Dimensioni - *Dimensions* mm

| | |
|---|------|
| A | 25.0 |
| B | 50.0 |
| C | 4.0 |
| D | 19.0 |
| E | 10.5 |
| F | 1.5 |

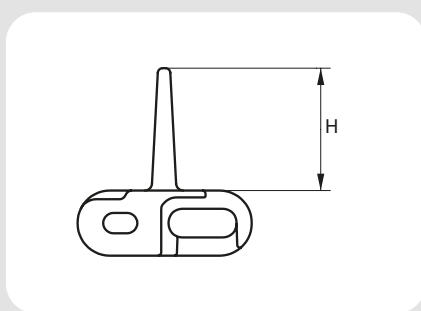
Facchino - *Flight*



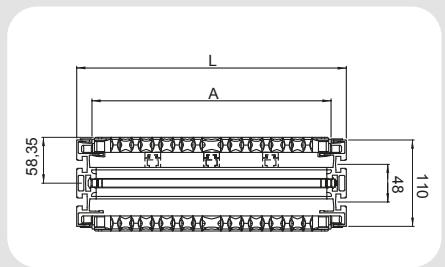
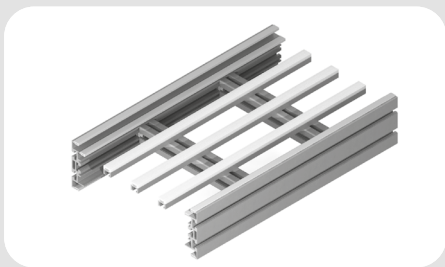
| COD. Item no. | Tipo - Type | H mm |
|---------------|---|------|
| 2011235 | Maglia con inserti in gomma - <i>Link with rubber inserts</i> | 5.5 |
| 2011236 | Facchino - <i>Flight</i> | 10.0 |



| Dimensioni - <i>Dimensions</i> | |
|--------------------------------|------|
| D | 9.0 |
| E | 11.0 |
| P | 38.1 |
| T | 19.1 |
| H | 25.4 |



| Apertura superficiale <i>Surface opening</i> | |
|--|---|
| COD. Item no. | Apertura con catena rettilinea distesa <i>Opening with chain in the slack position</i> |
| 2010700 | 13% |
| 2011200 | 13% |
| 2011500 | 15% |
| 2011800 | 16% |
| 2012400 | 17% |



Le travi portanti del sistema Only-Flex sono composte dai seguenti componenti:

- Semitravi del trasportatore
- Profilo di collegamento
- Profilo supporto
- Guida di scorrimento
- Elementi di fissaggio

La catena modulare scorre sul supporto interno inferiore delle semitravi e il ritorno della catena viene contenuto nella parte inferiore delle semitravi.

Il profilo di collegamento semitravi, che agisce anche come sostegno del profilo di supporto per carichi medi - pesanti, dovrebbe essere utilizzato ogni 200 mm. Distanze maggiori sono possibili in funzione del carico da movimentare.

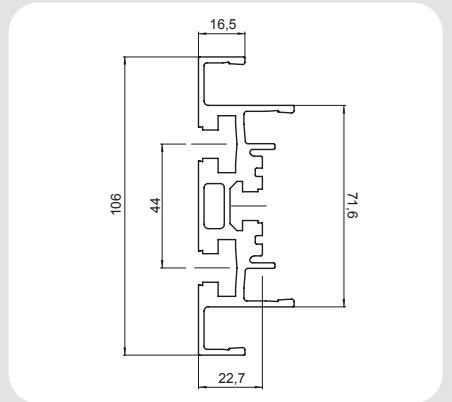
The beams of Only-Flex conveyor system consists of the following components:

- *Conveyor system half-profiles*
- *Connection profile*
- *Support profile*
- *Slide rail*
- *Fasteners*

The modular chain slides on the lower internal support of the half-profile and the chain return is restrained in the lower part of the half-profile.

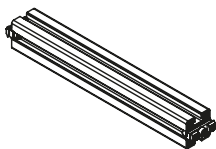
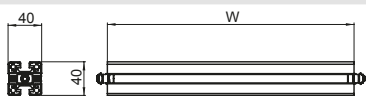
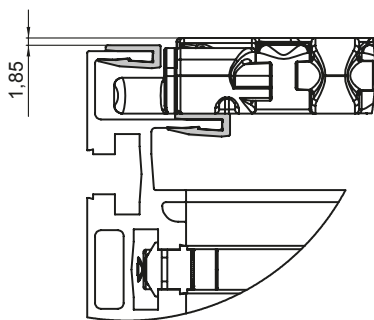
The conveyor connection profile should be used every 200 mm, and operates as an aid for the support profile for medium - heavy loads. Longer distances are possible depending on the load to convey.

| | |
|---------|---|
| 5010634 | Semitrave convogliatore - <i>Conveyor half-beam</i> |
|---------|---|



2011237

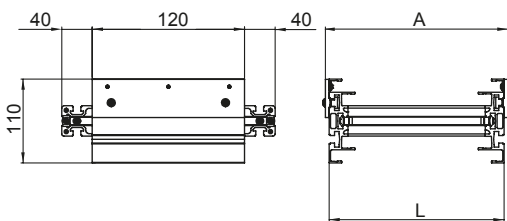
Profilo di collegamento travi
Beams connecting profile



| Grandezza Size | W (mm) |
|-------------------|-----------|
| 200 | 180 |
| 300 | 294 |
| 400 | 370,5 |
| 500 | 446,7 |
| 600 | 599 |

2010730

Stazione di manutenzione - *Chain assembly unit*

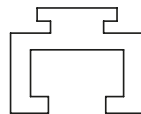


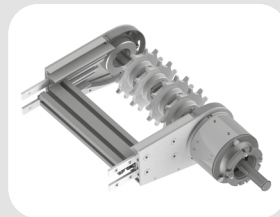
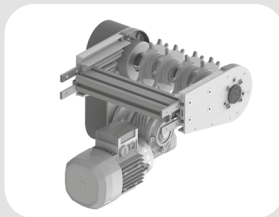
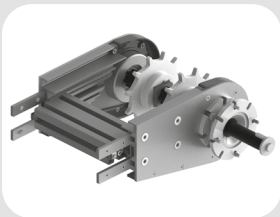
| COD. Item. no. | Grandezza Size | A (mm) | L (mm) |
|-------------------|-------------------|-----------|-----------|
| 3010730 | 200 | 239,5 | 229,5 |
| 3011230 | 300 | 353,8 | 343,8 |
| 3011530 | 400 | 430 | 420 |
| 3011830 | 500 | 506,2 | 496,2 |
| 3012430 | 600 | 658,6 | 648,6 |

2011233

Profilato di supporto in alluminio
Aluminium support profile

3 m





Stazione di azionamento verticale di testa con ritorno catena inferiore. Disponibile in diverse versioni:

- Motorizzazione diretta con o senza frizione.
- Motorizzazione diretta con frizione coassiale: quando non è possibile avere la motorizzazione nella parte inferiore.
- Motorizzazione rinviata con frizione coassiale.

Tutte le versioni possono essere fornite con o senza motoriduttore applicato dal lato destro o sinistro. La versione con motorizzazione rinviata è completa di carter di sicurezza, frizione, anello di tensionamento catena di trasmissione, catena a rulli di trasmissione e relativi elementi di fissaggio alla trave del convogliatore già assemblati e pronti per il montaggio.

ATTENZIONE!

Nel manipolare la motorizzazione attenersi scrupolosamente alle indicazioni presenti nelle istruzioni di montaggio, uso e manutenzione.

In fase d'ordine prego specificare la velocità del convogliatore ed il motore richiesto.

Vertical head drive units with chain return in the bottom strand. Available in different versions:

- *Direct drive unit with or without slip clutch.*
- *Drive unit with coaxial slip clutch: when it is not possible to have the gear motor in the bottom strand.*
- *Indirect driven unit with coaxial slip clutch.*

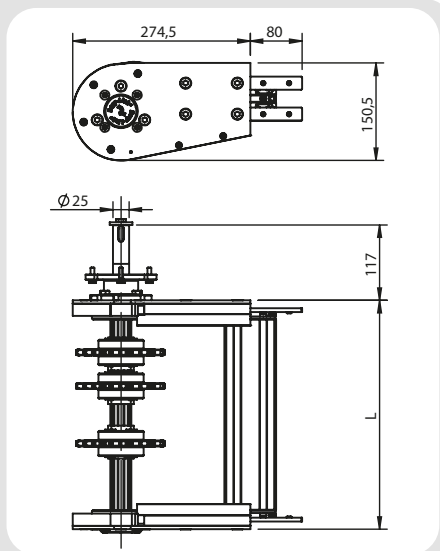
All versions can be supplied with or without gear motor installed on the right or on the left side. The version arranged for indirect drive is complete with safety carter, rolled drive chain and fasteners to the conveyor beam assembled ready for installation

CAUTION!

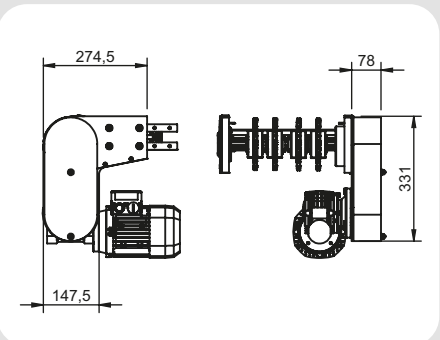
During the handling of the drive unit follow the assembly, operating and maintenance instructions scrupulously.

When placing an order, please inform us about conveyor system speed and required motor type.

| Grandezza Size | COD. Item no. dx right | COD. Item no. sx left | L (mm) | N° pignoni Pinions n° |
|-------------------|---------------------------------|--------------------------------|-----------|--------------------------|
| 200 | 3010720 | 3010723 | 239,5 | 2 |
| 300 | 3011220 | 3011223 | 353,8 | 3 |
| 400 | 3011520 | 3011523 | 430 | 3 |
| 500 | 3011820 | 3011823 | 506,2 | 5 |
| 600 | 3012420 | 3012423 | 658,6 | 5 |



| Grandezza Size | COD. Item no. dx right | COD. Item no. sx left | L (mm) | N° pignoni Pinions n° |
|-------------------|---------------------------------|--------------------------------|-----------|--------------------------|
| 200 | 3010722 | 3010725 | 239,5 | 2 |
| 300 | 3011222 | 3011225 | 353,8 | 3 |
| 400 | 3011522 | 3011525 | 430 | 3 |
| 500 | 3011822 | 3011825 | 506,2 | 5 |
| 600 | 3012422 | 3012425 | 658,6 | 5 |



Dati tecnici - Technical data

Percorso lineare al giro per catena POM
Linear movement on turn POM chain 457,2 mm

Velocità standard per catena POM (velocità più elevate in funzione dell'utilizzo)
Possible speed for POM chain (higher speed depending on use) 25 m/min

Sono possibili altre motorizzazioni con diverso voltaggio 230 - 400 V e frequenze fino a 60 Hz.
Other motors with different voltage 230 - 400 V and frequency up to 60 Hz are available.



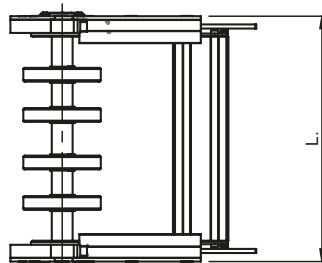
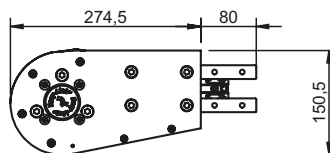
Sono possibili applicazioni anche con 100 m/1', tuttavia queste sono soggette a notevoli vincoli di utilizzo in funzione del carico, delle temperature, dell'accumulo o del materiale del Tab laterale per applicazioni curvilinee. In linea generale consigliamo una velocità di max. 25 m/1', oltre le quali bisogna analizzare l'applicazione.

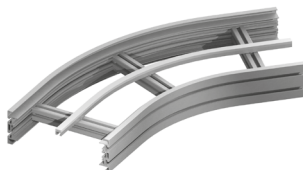
Application up to 100 m/1' are possible, anyway they are subject to notable limitation on use depending on load, temperature, accumulation or side Tab material for curved application. Generally we suggest a max. speed of 25 m/1'. If speed is higher it is necessary to check carefully the application.

Il rinvio della serie K non necessita di pignoni, bensì di semplici pulegge.

Idler unit of "K" series does not require pinions, but only ordinary pulleys.

| Grandezza Size | COD. Item no. | L (mm) | N° pignoni Pinion nr. |
|-------------------|------------------|-----------|--------------------------|
| 200 | 3010710 | 239,5 | 2 |
| 300 | 3011210 | 353,8 | 3 |
| 400 | 3011510 | 430 | 3 |
| 500 | 3011810 | 506,2 | 5 |
| 600 | 3012410 | 658,6 | 5 |





| COD. - Item no. | α | Grandezza - Size | R |
|-----------------|----------|------------------|--------|
| 201074015 | 15° | 200 K | 400.1 |
| 201074030 | 30° | | |
| 201074045 | 45° | | |
| 201074060 | 60° | | |
| 201074090 | 90° | | |
| 201124015 | 15° | 300 K | 640.1 |
| 201124030 | 30° | | |
| 201124045 | 45° | | |
| 201124060 | 60° | | |
| 201124090 | 90° | | |
| 201154015 | 15° | 400 K | 800.1 |
| 201154030 | 30° | | |
| 201154045 | 45° | | |
| 201154060 | 60° | | |
| 201154090 | 90° | | |
| 201184015 | 15° | 500 K | 960.1 |
| 201184030 | 30° | | |
| 201184045 | 45° | | |
| 201184060 | 60° | | |
| 201184090 | 90° | | |
| 201244015 | 15° | 600 K | 1280.1 |
| 201244030 | 30° | | |
| 201244045 | 45° | | |
| 201244060 | 60° | | |
| 201244090 | 90° | | |

Le curve orizzontali sono composte da due semitravi calandrate e distanziali di unione in funzione della larghezza della catena.

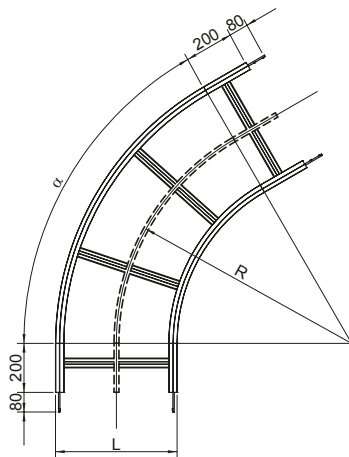
Il gruppo viene fornito completamente montato incluso gli elementi di fissaggio alla trave del convogliatore.

Horizontal flat bends are composed of two bended halfprofiles and union spacers depending on the breadth of the chain.

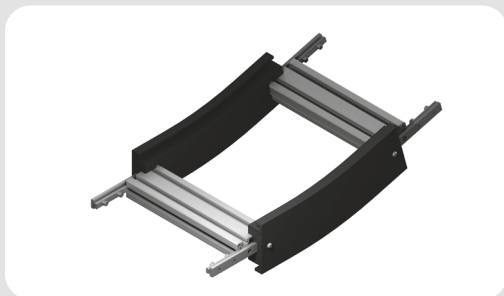
The unit is provided fully assembled and with all fasteners to the conveyor beams.

ATTENZIONE: Visti gli elevati coefficienti di attrito, l'utilizzo delle suddette curve non garantisce prestazioni elevate in quanto si ha una riduzione sia della forza di trazione che della velocità del sistema.

CAUTION: due to high friction coefficients, the use of horizontal bends does not guarantee high performances, because tensile force becomes lower and system speed slower.



A richiesta raggi ed angoli speciali.
Special radii and angles on request.



Le curve verticali realizzate in PE sono utilizzate per i convogliatori che presentano dislivelli verticali.

Ogni curva può essere montata nella versione concava o convessa. Per pendenze superiori ai 5° si consiglia l'uso di facchini o riporti in gomma per aumentare l'attrito del componente da movimentare. Anche le curve verticali aumentano la tensione della catena e l'usura delle guide di scorrimento come le orizzontali.

Il gruppo viene fornito completamente montato inclusi gli elementi di fissaggio alla trave del convogliatore.

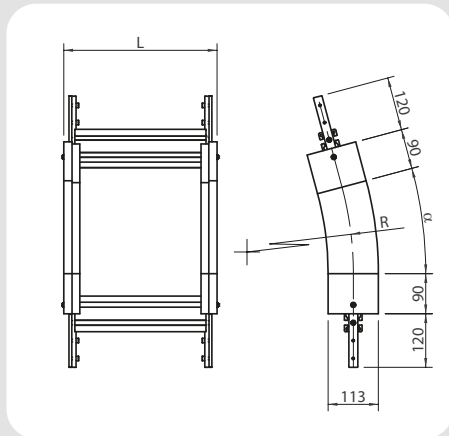
PE Vertical bends are used for conveyors with acclivities or inclines.

Each bend can be assembled in concave or convex version. At an angle of >5° the conveyor chain should be equipped with rubber friction pads or flights, in order to increase the friction of the conveyed product.

Vertical bends also increase the chain tension and the wear of the slide rails, so as the horizontal bends.

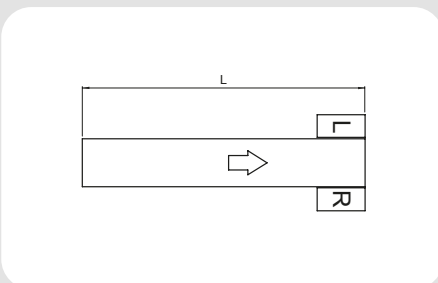
The unit is provided fully assembled and with all fasteners to the conveyor beams.

| COD. Item no. | α | Grandezza Size | R |
|------------------|----------|-------------------|-----|
| 201074505 | 5° | 200 K | 750 |
| 201074515 | 15° | | |
| 201124505 | 5° | 300 K | |
| 201124515 | 15° | | |
| 201154505 | 5° | 400 K | |
| 201154515 | 15° | | |
| 201184505 | 5° | 500 K | |
| 201184515 | 15° | | |
| 201244505 | 5° | 600 K | |
| 201244515 | 15° | | |

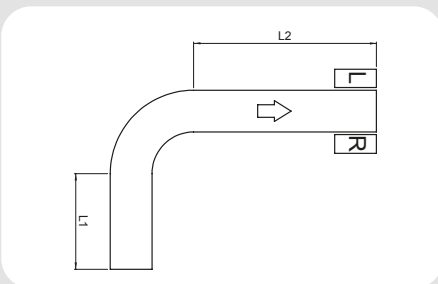


A richiesta raggi ed angoli speciali.
Special radii and angles on request.

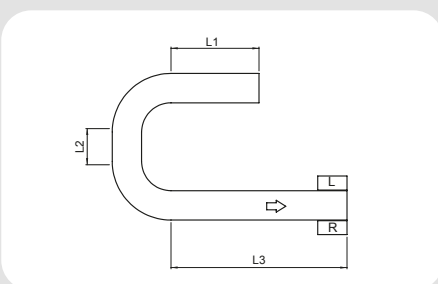
| Larghezza Trasporto <i>Conveyor system breadth</i> | L1 | L2 | L3 |
|---|------|----|----|
| K200 | 1185 | - | - |
| K300 | 1185 | - | - |
| K400 | 1185 | - | - |
| K500 | 1185 | - | - |
| K600 | 1185 | - | - |



| Larghezza Trasporto <i>Conveyor system breadth</i> | L1 | L2 | L3 |
|---|-----|------|----|
| K200 | 532 | 1052 | - |
| K300 | 532 | 1052 | - |
| K400 | 532 | 1052 | - |
| K500 | 792 | 1052 | - |
| K600 | 792 | 1052 | - |



| Larghezza Trasporto <i>Conveyor system breadth</i> | L1 | L2 | L3 |
|---|-----|-----|------|
| K200 | 532 | 400 | 1052 |
| K300 | 532 | 400 | 1052 |
| K400 | 532 | 400 | 1052 |
| K500 | 792 | 560 | 1052 |
| K600 | 792 | 610 | 1052 |



| Larghezza Trasporto <i>Conveyor system breadth</i> | L1 | L2 | L3 |
|---|-----|-----|------|
| K200 | 532 | 400 | 1052 |
| K300 | 532 | 400 | 1052 |
| K400 | 532 | 400 | 1052 |
| K500 | 792 | 560 | 1052 |
| K600 | 792 | 610 | 1052 |

