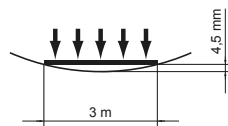
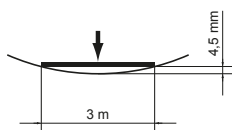
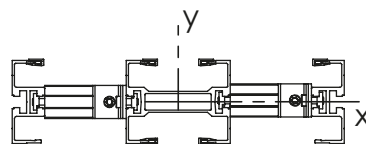


Dati Tecnici - Technical data

Peso - Weight	8,25	kg/m
$L_x =$	40,64	cm ⁴
$L_y =$	133,8	cm ⁴



Le travi per il convogliatore FL 305 sono realizzate con un profilo in alluminio anodizzato, fornito in barre standard da 6000 mm da tagliare in sezioni della lunghezza necessaria. Il profilo può essere fornito con lunghezza a richiesta.

Le travi sono collegate tra di loro mediante elementi di collegamento, sia interni che esterni, in acciaio zincato.

È possibile chiudere la scanalatura a T presente sulla trave mediante un profilo in plastica.

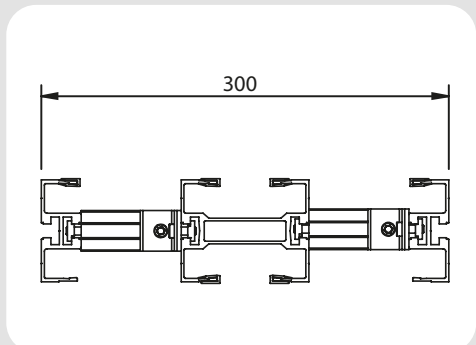
Per lo scorrimento della catena è indispensabile il montaggio delle guide di scorrimento disponibili (per il montaggio delle guide vedi pagine successive / istruzioni di montaggio, uso e manutenzione).

The FL 305 conveyor system consists of an anodized aluminium profile. The profile is supplied as standard in bars of 6000 mm to cut in sections of the necessary length, but it is also available in other cut lengths on request.

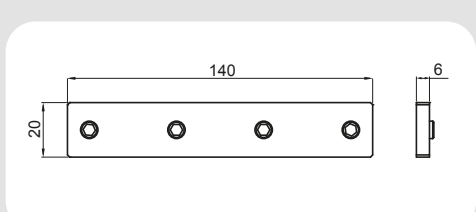
Beams are connected with each other with connecting elements in galvanized steel, both internal and external. It is possible to close the T-slot on the half profile with a plastic profile.

In order to let the chain slide it is essential to assembly the available slide rails (for the assembly of the slide rails see further / assembly, operating and maintenance instructions).

3051001	Trave alluminio anodizzato <i>Beam anodized aluminium</i> FL 305	6000 mm
3051001-XX	Trave fornita a misura <i>Beam supplied on requested length</i> FL 305	L = xxx mm

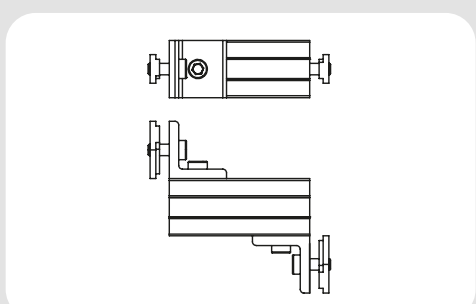


Materiale Acciaio zincato <i>Material galvanized steel</i>		
501000007*	Listello di collegamento esterno travi <i>External connecting strip beam</i>	1 pz. 1 pc.

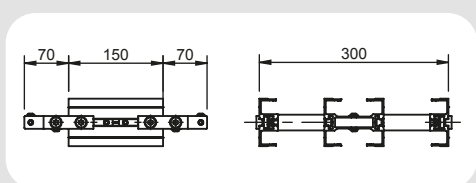


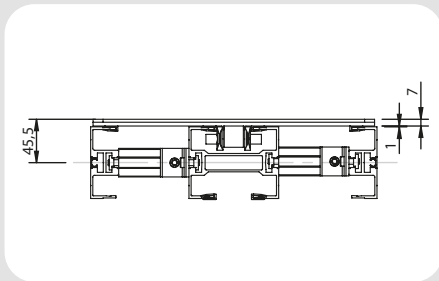
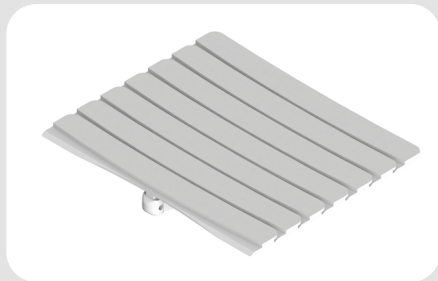
*Grani di fissaggio con trattamento autofrenante inclusi.
*Set screws with grip coating treatment included.

3051015	Giunzione collegamento trave FL 305 con elementi di fissaggio travi <i>FL 305 Connecting beam with fasteners</i>	1 pz. 1 pc.
---------	---	----------------



30503540	Stazione di manutenzione <i>Chain assembly unit</i>	1 pz. 1 pc.
----------	--	----------------





La catena polivertebrata FL 305 è costruita in resina acetilica resistente all'usura e agli urti.

La catena normalmente non necessita di rilubrificazione. Si consiglia dopo la sostituzione delle guide di scorrimento e della catena un periodo di rodaggio per poter uniformare il funzionamento utilizzando il lubrificante silconico, soprattutto quando l'applicazione necessita una scorrevolezza perfetta fin dall'avviamento della linea.

Maglie con inserti in gomma o facchini sono fornibili per particolari situazioni di trasporto.

Le catene possono essere utilizzate con le seguenti temperature:

- Ambiente di lavoro asciutto da -40 °C a +82 °C
- Ambiente di lavoro umido da -40 °C a +66 °C

In caso sia necessario lavorare a temperature più elevate Vi preghiamo di specificarlo in fase d'offerta.

The FL 305 single-strand flexible chain is made of wear-resistant and impact-proof acetal resin.

The chain usually does not need relubrication. After replacing slide rails and chain with a new one we suggest a run-in period in order to conform the operation using the silicone lubricant especially when the application requires a perfect flowingness since the conveyor start-up. Links with flexible rubber cleat or flights are available for peculiar conveyance situations.

The chains can be used with the following temperatures:

- *Dry working environment from -40 °C to +82 °C*
- *Humid working environment from -40 °C to +66 °C*

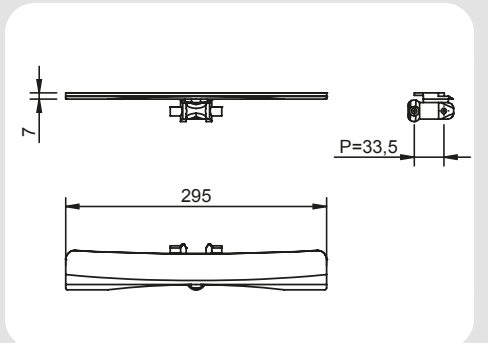
If it is necessary to work at higher temperatures, please specify it in Your enquiry.

Catena piana - Flat chain

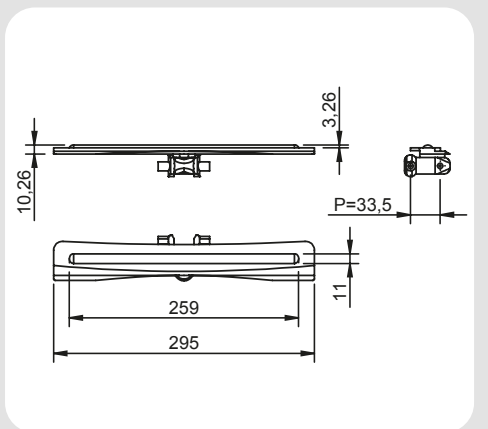
La catena con maglie piane e basso coefficiente d'attrito permette anche l'accumulo dei prodotti. Fornibile anche antistatica.

Chain with flat links and low friction coefficient allows the products accumulation, too. Antistatic version available.

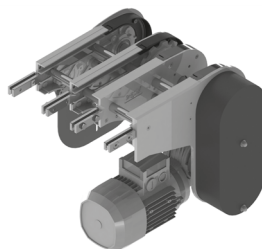
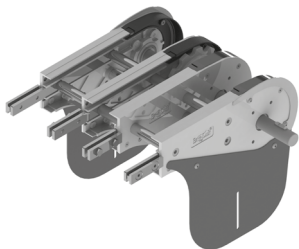
30501879	Catena piana in POM <i>POM flat chain</i>
305018791	Maglia singola catena <i>Single chain link</i>
<p>Minimo raggio di curvatura orizzontale 700 mm, verticale 750 mm Peso/metro: 2,8 Kg/Mt <i>Minimum bending horizontal radius 700 mm, vertical 750 mm Weight/meter: 2,8 Kg/Mt</i></p>	



30581835-MA	Catena Piana in POM bianca con inserti in gomma <i>White flat POM chain with rubber inserts</i>
305818351	Maglia singola con inserto in gomma <i>Link with rubber insert</i>
<p>Minimo raggio di curvatura orizzontale 700 mm, verticale 750 mm Peso/metro: 3 Kg/Mt <i>Minimum bending horizontal radius 700 mm, vertical 750 mm Weight/meter: 3 Kg/Mt</i></p>	
<p>No accumulo <i>Without accumulation</i></p>	



Attenzione! Per applicazioni critiche prego consultare la NC COMPONENTI S.p.A. di Torino.
Caution! In case of critical applications please contact NC COMPONENTI S.p.A. in Turin.



Stazione di azionamento verticale di testa con ritorno catena inferiore. Ne è previsto l'utilizzo in abbinamento ad un gruppo rinvio a 180°. Disponibile in diverse versioni:

- Motorizzazione diretta con o senza frizione.
- Motorizzazione diretta con frizione coassiale: quando non è possibile avere la motorizzazione nella parte inferiore.
- Motorizzazione rinviata con frizione coassiale.

Tutte le versioni possono essere fornite con o senza motoriduttore applicato dal lato destro o sinistro. La versione con motorizzazione rinviata è completa di carter di sicurezza, frizione, anello di tensionamento catena di trasmissione, catena a rulli di trasmissione e relativi elementi di fissaggio alla trave del convogliatore già assemblati e pronti per il montaggio.

Dati tecnici

Grandezza	305
Motoriduttore trifase	230-400 V; 50
Max forza di trazione per catena POM	1250 N
Percorso lineare catena per giro pignone	402 mm
Velocità possibile per catena POM (velocità più elevate in funzione dell'applicazione)	3-60 m/min
Potenza standard	0,37 kW

ATTENZIONE!

Nel manipolare la motorizzazione attenersi scrupolosamente alle indicazioni presenti nelle istruzioni di montaggio, uso e manutenzione.

In fase d'ordine prego specificare la velocità del convogliatore ed il motore richiesto.

Vertical head drive units with chain return in the bottom strand. To be used in combination with a 180° idler unit. Available in different versions:

- *Direct drive unit with or without slip clutch.*
- *Drive unit with coaxial slip clutch: when it is not possible to have the gear motor in the bottom strand.*
- *Indirect driven unit with coaxial slip clutch.*

All versions can be supplied with or without gear motor installed on the right or on the left side. The version arranged for indirect drive is complete with safety carter, rolled drive chain and fasteners to the conveyor beam assembled ready for installation.

Technical data

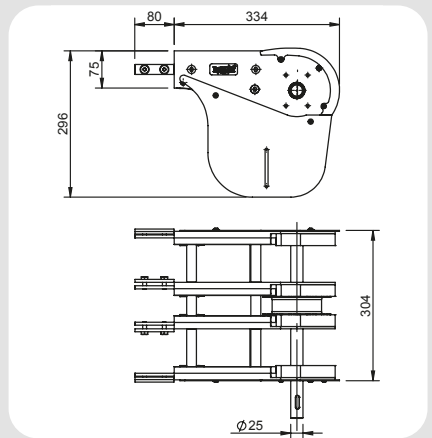
Size	305
Three-phase motor	230-400 V; 50
Max tensile force for POM chain	1250 N
Linear movement per revolution of the pinion	402 mm
Possible speed for POM chain (higher speed depending on use)	3-60 m/min
Standard power rating	0,37 kW

CAUTION!

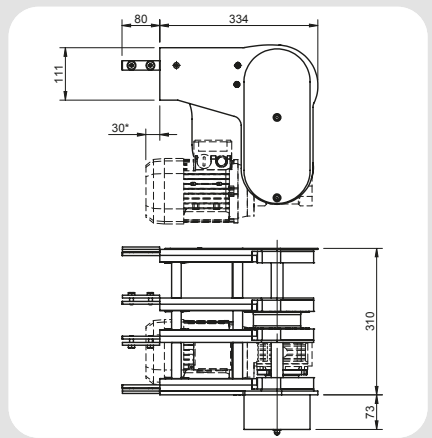
During the handling of the drive unit follow the assembly, operating and maintenance instructions scrupulously.

When placing an order, please inform us about conveyor system speed and required motor type.

3052200	Azionamento di testa motore diretto catena in POM (lato Dx) <i>Head drive unit, direct drive POM chain (right side)</i>
3052201	Azionamento di testa motore diretto catena in POM (lato Sx) <i>Head drive unit, direct drive POM chain (left side)</i>
Lunghezza catena necessaria: <i>Required chain length</i>	840 mm
Lunghezza guida di scorrimento necessaria: <i>Required slide rail length</i>	860 mm



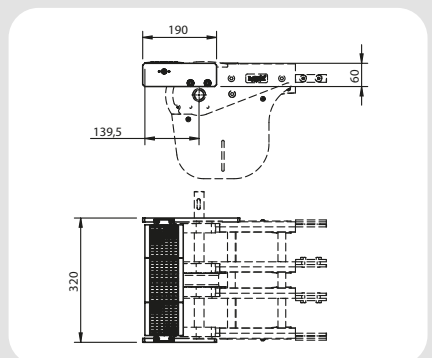
3052270-OM	Versione rinviata predisposta per motoriduttore catena in POM (lato Dx) <i>Indirect driven version arranged for gear motor POM chain (right side)</i>
3052271-OM	Versione rinviata predisposta per motoriduttore catena in POM (lato Sx) <i>Indirect driven version arranged for gear motor POM chain (left side)</i>
Lunghezza catena necessaria: <i>Required chain length</i>	840 mm
Lunghezza guida di scorrimento necessaria: <i>Required slide rail length</i>	860 mm

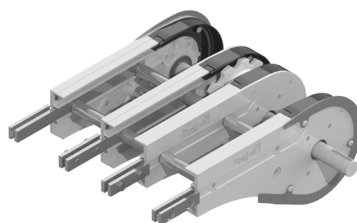
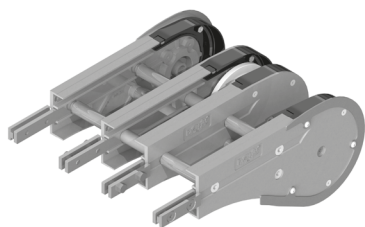


Nota: disponibili per TAB 440. *Note: available for TAB 440.*

* Variabile in funzione del motoriduttore.
* *Depending on the gear motor.*

305180150	Gruppo trasferimento a rulli folli motorizzazione di testa (lato Dx) <i>Roller bridge for head drive units (gear motor on the right side)</i>
305180151	Gruppo trasferimento a rulli folli motorizzazione di testa (lato Sx) <i>Roller bridge for head drive units (gear motor on the left side)</i>





Il gruppo rinvio è provvisto di guida inferiore per contenimento catena. Viene fornito assemblato e completo di elementi di fissaggio alla trave del convogliatore.

Il rinvio con sicurezza è dotato di una scanalatura protettiva di contenimento della catena per prevenire lesioni personali durante l'uso.

La versione con albero sporgente con azionamento diretto senza gioco della catena è ideale nei convogliatori Wedge per la realizzazione sincrona della trasmissione.

Dati tecnici

Grandezza	305
Max forza di trazione ammissibile	1250 N
Percorso lineare catena per giro pignone	426 mm

ATTENZIONE!

Nel manipolare la motorizzazione attenersi scrupolosamente alle indicazioni presenti nelle istruzioni di montaggio, uso e manutenzione.

In fase d'ordine prego specificare la velocità del convogliatore ed il motore richiesto.

The idler unit is provided with a lower guide for the control of the chain. It is provided assembled and complete with all fasteners on the conveyor beams.

Idler with safety guard is equipped with a safety slot for chain containment in order to avoid personal injuries during the use.

Version with longer shaft has a direct drive without chain backlash. Its ideal application is on wedge conveyors to achieve the synchronous transmission.

Technical data

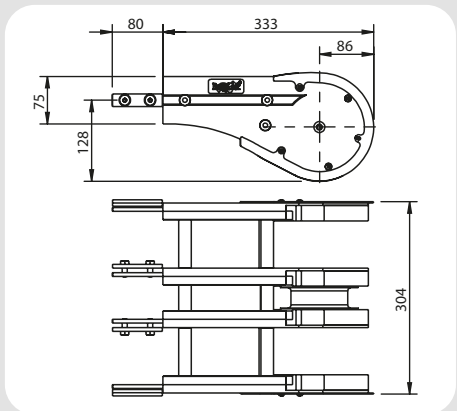
Size	305
Max admissible tensile force	1250 N
Linear movement per revolution of the pinion	426 mm

CAUTION!

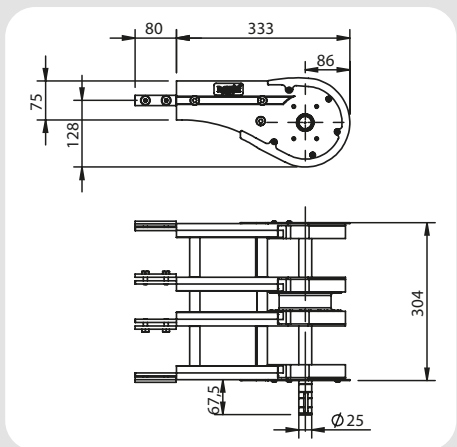
During the handling of the drive unit follow the assembly, operating and maintenance instructions scrupulously.

When placing an order, please inform us about conveyor system speed and required motor type.

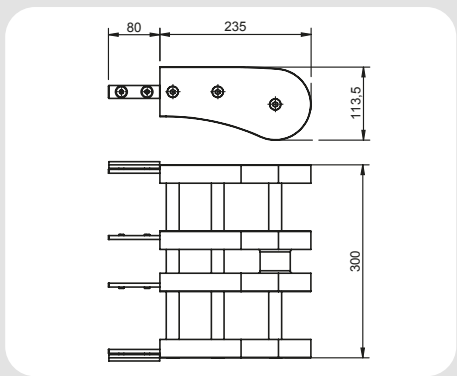
3053100	Rinvio standard 180° <i>180° standard idler unit</i>
Lunghezza catena necessaria: <i>Required chain length</i>	760 mm
Lunghezza guida di scorrimento necessaria: <i>Required slide rail length</i>	1550 mm



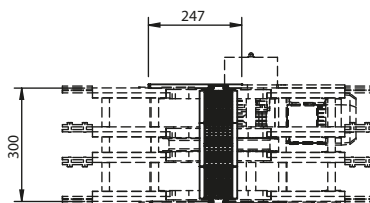
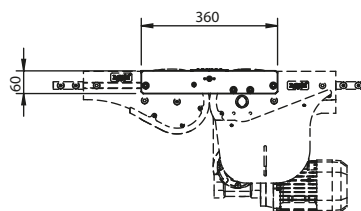
3053102	Rinvio 180° con albero sporgente (lato Dx) <i>180° idler unit with longer shaft (right side)</i>
3053101	Rinvio 180° con albero sporgente (lato Sx) <i>180° idler unit with longer shaft (left side)</i>
Lunghezza catena necessaria: <i>Required chain length</i>	760 mm
Lunghezza guida di scorrimento necessaria: <i>Required slide rail length</i>	1550 mm



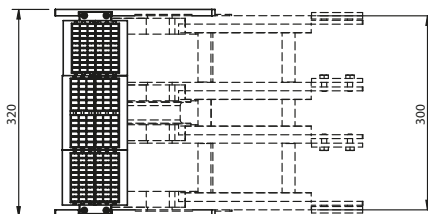
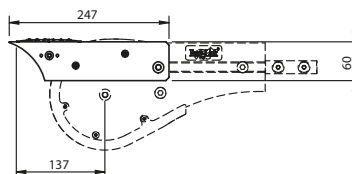
3053150	Rinvio compatto 180° <i>180° Space-saving idler unit</i>
Lunghezza catena necessaria: <i>Required chain length</i>	540 mm

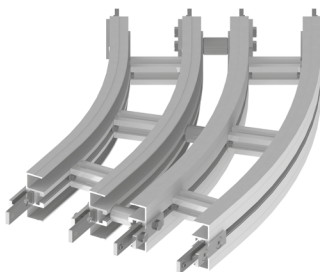
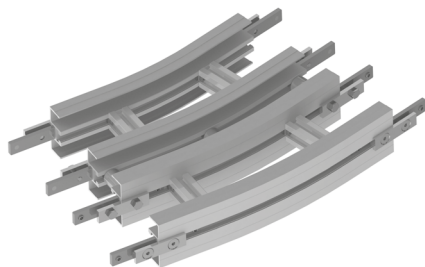


305180140	Gruppo di connessione tra rinvio e motorizzazione (lato Dx) <i>Connecting group between idler unit and gear motor (right side)</i>
305180141	Gruppo di connessione tra rinvio e motorizzazione (lato Sx) <i>Connecting group between idler unit and gear motor (left side)</i>



305180160	Gruppo di trasferimento a rulli folli per rinvio <i>Roller bridge for idler units</i>
-----------	--





Le curve senza ruota vengono utilizzate per i cambiamenti di direzione orizzontali che avvengono sul piano. Generalmente sono composte da quattro semitravi calandrate e da morsetti di unione.

Il gruppo viene fornito completamente montato inclusi gli elementi di fissaggio alla trave del convogliatore.

Esempi:

- Abbinamento di più convogliatori in parallelo, ravvicinati;
- Movimentazione di componenti la cui conformazione necessita di ampi raggi di curvatura;
- Spazi limitati a disposizione del convogliatore.

ATTENZIONE:

Visti gli elevati coefficienti d'attrito, l'utilizzo delle curve senza ruota è sconsigliato in quanto aumenta notevolmente la forza di trazione a cui è sottoposta la catena.

Compatibilmente con le caratteristiche dell'impianto è preferibile utilizzare le curve con raggio di curvatura più ampio possibile e preferibilmente nella versione rinforzata.

Dati tecnici

Grandezza	305
Raggio	700 mm / 1000 mm
Angoli Standard	15° / 30° / 45° / 60° / 90° (a richiesta raggi ed angoli speciali).

Flat bends without wheel are used for direction changes which take place on the track.

Generally they are composed of four bended halfprofiles and of union clamps.

The unit is provided fully assembled and with all fasteners to the conveyor beam.

Examples:

- *Combination of several parallel conveyors close to each other;*
- *Handling of products whose conformation requires large bending radius;*
- *Limited space available for the conveyor.*

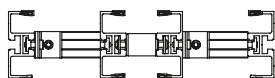
CAUTION:

Due to high friction coefficients, it is not advisable to use it because it increases significantly the tensile force the chain is subjected.

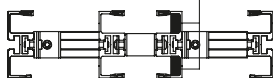
According to the characteristics of the system, we recommend to use bending radius as large as possible and preferably the reinforced version.

Technical data

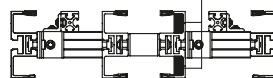
Size	305
Radius	700 mm / 1000 mm
Standard angles	15° / 30° / 45° / 60° / 90° (special radii and angles on request).



Versione Standard
Standard version



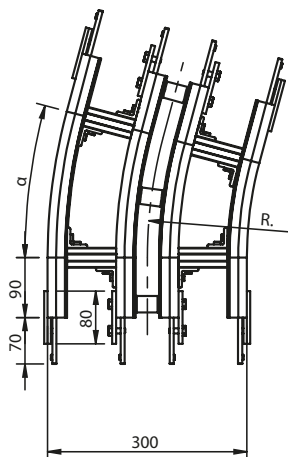
Versione rinforzata
Reinforced version



Versione rinforzata carichi pesanti
(a richiesta)
*Reinforced version heavy loads
(on request)*

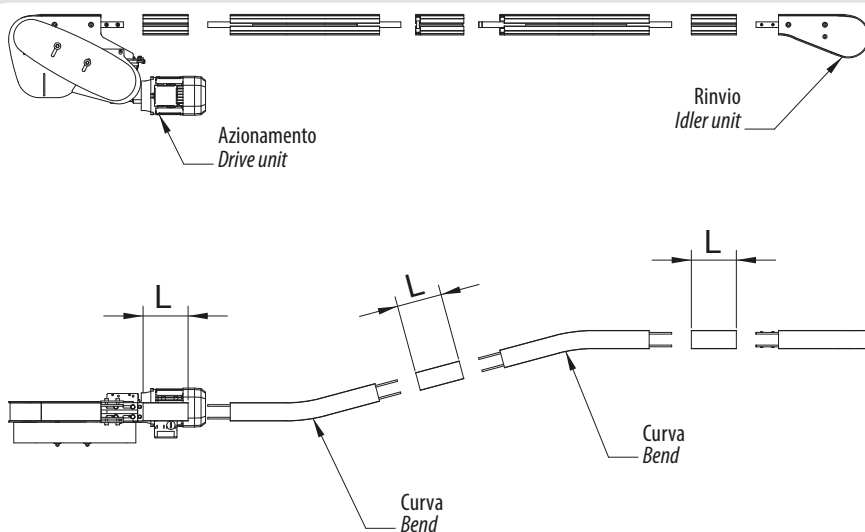
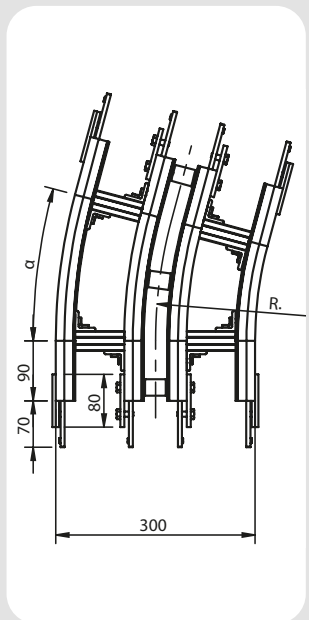
Curva senza ruota orizzontale piana
Horizontal flat bend without wheel

Cod.	Versione Version	α	R mm	Lunghezza catena necessaria per convogliatore orizzontale <i>Required chain length for horizontal conveyor mm</i>	Lunghezza catena necessaria per convogliatore verticale <i>Required chain length for vertical conveyor mm</i>
3054022	Standard	15°	700	760	2190
3054522	Rinforzata <i>Reinforced</i>				
3054032	Standard		1000	900	2660
3054532	Rinforzata <i>Reinforced</i>				
3054023	Standard	30°	700	1140	3290
3054523	Rinforzata <i>Reinforced</i>				
3054033	Standard		1000	1450	4230
3054533	Rinforzata <i>Reinforced</i>				
3054024	Standard	45°	700	1520	4390
3054524	Rinforzata <i>Reinforced</i>				
3054034	Standard		1000	1990	5800
3054534	Rinforzata <i>Reinforced</i>				

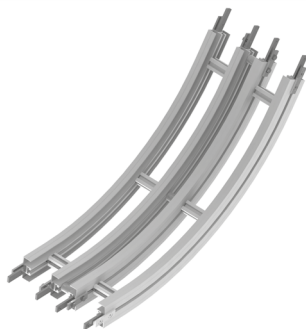
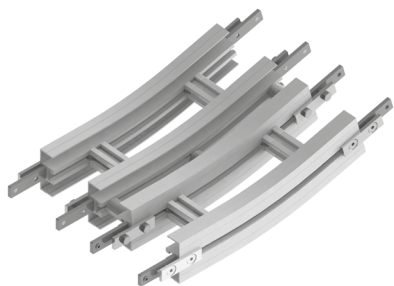


Curva senza ruota orizzontale piana *Horizontal flat bend without wheel*

Cod.	Versione <i>Version</i>	α	R mm	Lunghezza catena necessaria per convogliatore orizzontale <i>Required chain length for horizontal conveyor mm</i>	Lunghezza catena necessaria per convogliatore verticale <i>Required chain length for vertical conveyor mm</i>
3054025	Standard	60°	700	1910	5490
3054525	Rinforzata <i>Reinforced</i>				
3054035	Standard				
3054535	Rinforzata <i>Reinforced</i>	1000	2540	7380	
3054026	Standard	90°	700	2560	7680
3054526	Rinforzata <i>Reinforced</i>				
3054036	Standard				
3054536	Rinforzata <i>Reinforced</i>	1000	3620	10515	



L = 160 mm (lunghezza minima della trave) (Minimum beam length)



Le curve verticali senza ruota sono utilizzate per i convogliatori che presentano dislivelli verticali.

Ogni curva può essere montata nella versione concava o convessa. Per pendenze superiori ai 5° si consiglia l'uso abbinato ad una catena con facchini o riporti in gomma.

Anche le curve verticali aumentano la tensione della catena ed il carico sulle guide di scorrimento. Evitare di utilizzare più di quattro curve a 90° per ogni singola stazione di azionamento.

Il gruppo viene fornito completamente montato inclusi gli elementi di fissaggio alla trave del convogliatore.

Vertical bends without wheel are used for conveyors in verticals or inclines.

Each bend can be assembled in concave or convex version. In case of inclines > 5° the conveyor chain should be equipped with rubber friction pads or flights.

Vertical bends also increase the chain tension and the load on the slide rails. Avoid to use more than four 90° bends for each drive unit.

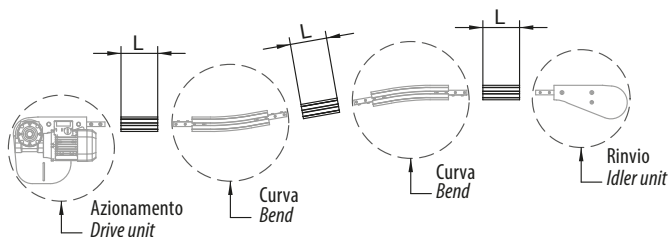
The unit is provided fully assembled and with all fasteners to the conveyor beam.

Dati tecnici

Grandezza	305
Raggio	500 mm / 750 mm / 1000 mm
Angoli standard	5° / 7° / 15° / 30° / 45° / 60° / 90° (a richiesta raggi ed angoli speciali)

Technical data

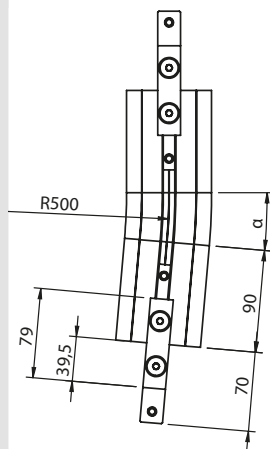
Size	305
Radius	500 mm / 750 mm / 1000 mm
Standard angles	5° / 7° / 15° / 30° / 45° / 60° / 90° (special radii and angles on request)



L = 160 mm (lunghezza minima della trave) (Minimum beam length)

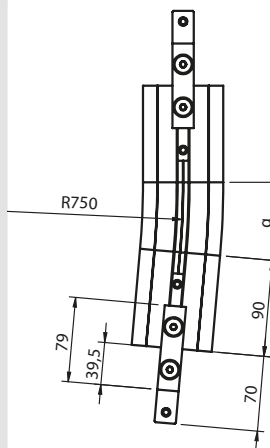
Curva senza ruota verticale - Vertical bend without wheel

Cod.	Versione Version	α	R mm	Lunghezza catena necessaria per convogliatore orizzontale <i>Required chain length for horizontal conveyor mm</i>	Lunghezza catena necessaria per convogliatore verticale <i>Required chain length for vertical conveyor mm</i>
3054340	Standard	5°	500	1810	470
3054341		7°		1945	540
3054342		15°		2510	640
3054343		30°		3550	905
3054344		45°		4595	1175
3054345		60°		5645	1440
3054346		90°		7740	1945



Curva senza ruota verticale - Vertical bend without wheel

Cod.	Versione Version	α	R mm	Lunghezza catena necessaria per convogliatore orizzontale <i>Required chain length for horizontal conveyor mm</i>	Lunghezza catena necessaria per convogliatore verticale <i>Required chain length for vertical conveyor mm</i>
3054350	Standard	5°	750	1980	505
3054351		7°		2190	578
3054352		15°		3030	775
3054353		30°		4595	1175
3054354		45°		6170	1545
3054355		60°		7740	1950
3054356		90°		10890	2750



Curva senza ruota verticale
Vertical bend without wheel

Cod.	Versione Version	α	R mm	Lunghezza catena necessaria per convogliatore orizzontale <i>Required chain length for horizontal conveyor mm</i>	Lunghezza catena necessaria per convogliatore verticale <i>Required chain length for vertical conveyor mm</i>
3054360	Standard	5°	1000	2155	540
3054361		7°		2450	640
3054362		15°		3550	910
3054363		30°		5650	1450
3054364		45°		7730	1950
3054365		60°		9835	2490
3054366		90°		14020	3530

