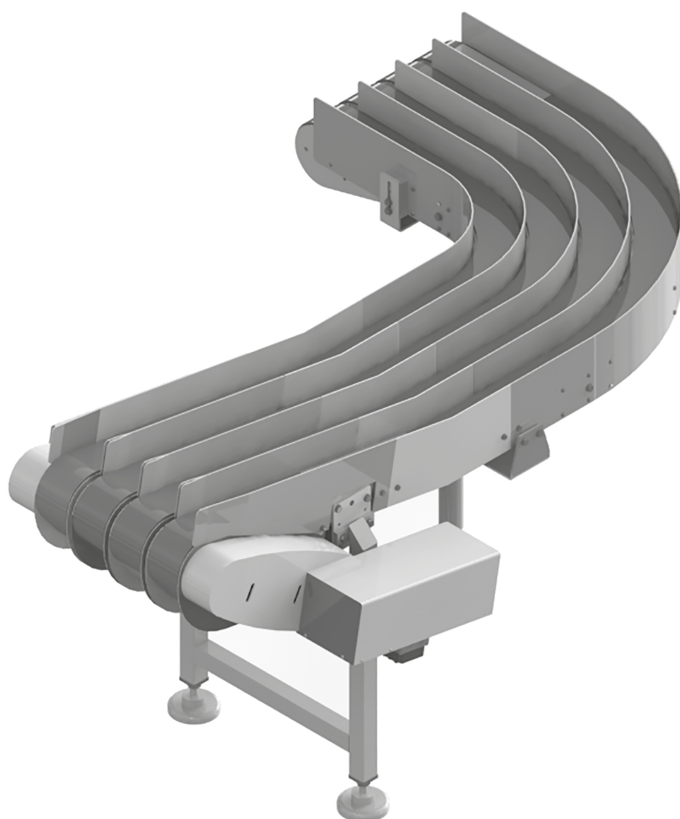


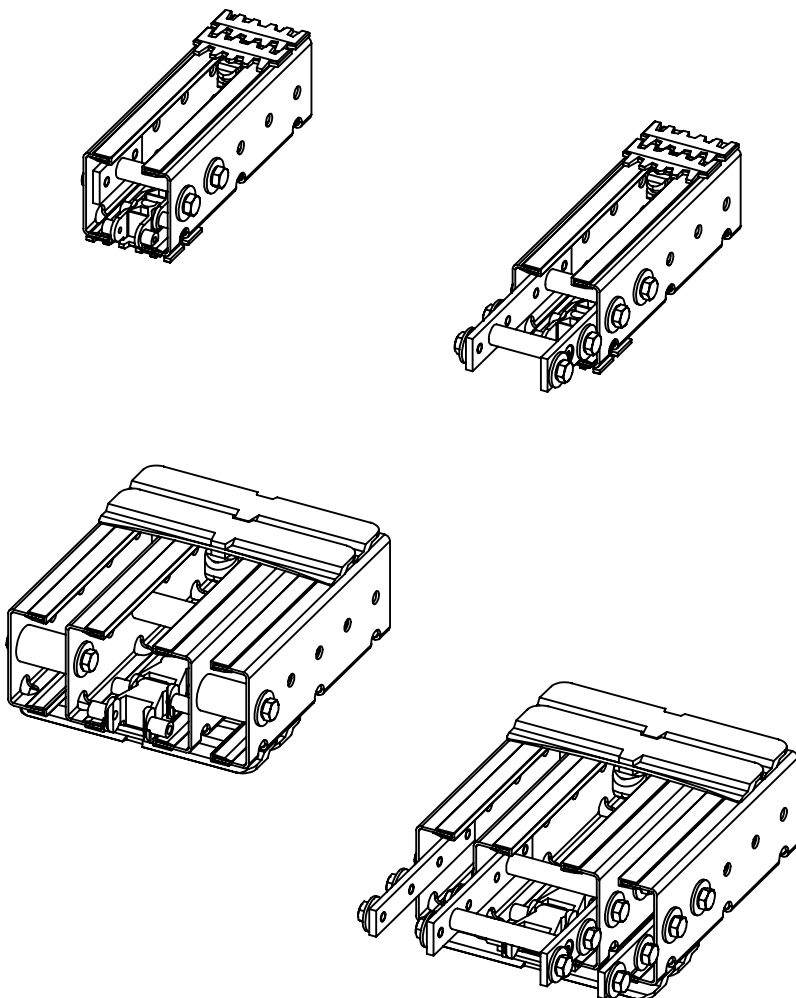
VERSIONI INOX CATENE POLIVERTEBRATE *SINGLE-STRAND FLEXIBLE CHAINS STAINLESS STEEL*

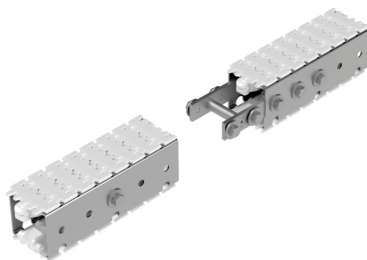
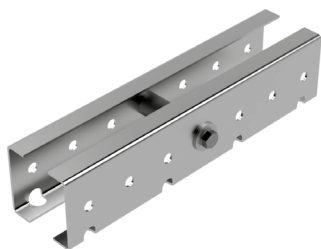


VERSIONE INOX STAINLESS STEEL

Montaggio con listelli di collegamento - *Connecting strips assembly*

VERSIONE INOX STAINLESS STEEL





Dati Tecnici - Technical data

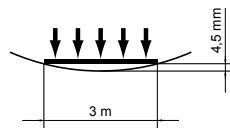
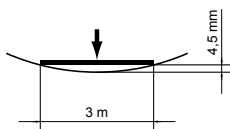
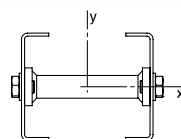
Peso - Weight 3,4 kg/m

$I_x = 40,1 \text{ cm}^4$

$I_y = 22,8 \text{ cm}^4$

Materiale: PE / INOX 1.4401

Material: PE / Stainless steel 1.4401



Le travi per il convogliatore FL 65 INOX sono realizzate con un profilo in Acciaio INOX 1.4401, fornito in barre standard da 3000 mm da tagliare in sezioni della lunghezza necessaria. Il profilo può essere fornito con lunghezze a richiesta.

Per lo scorrimento della catena è indispensabile il montaggio delle guide di scorrimento UHMW (per il montaggio delle guide vedi pagine successive / manuale uso e manutenzione).

The FL 65 stainless steel conveyor system consists of a 1.4401 stainless steel profile, supplied as standard in bars of 3000 mm to cut in sections of the necessary length. The profile can also be supplied in other cut lengths on request.

The assembling of the UHMW slide rails is essential for the slide of the chain (for the assembly see next pages / assembly, operating and maintenance instructions).

Catene - Chains

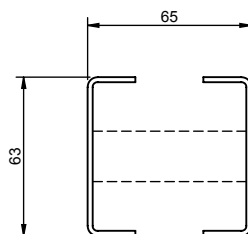
Vedi capitolo FL 65 pagina 29 - See section FL 65 page 29.

VERSIONE INOX STAINLESS STEEL

6511002*	Trave INOX Stainless steel beam	3000 mm
6511002-XX*	Trave INOX fornita a misura Stainless steel beam supplied on requested length	L = xxxx mm

*Inclusi listelli di collegamento

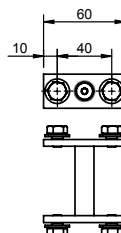
*Connecting strips included



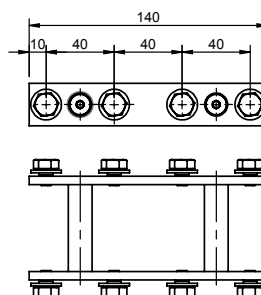
6511007**	Listello di collegamento tipo A Connecting strip A type
-----------	--



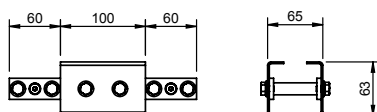
6511006**	Listello di collegamento tipo B Connecting strip B type
-----------	--



6511005**	Listello di collegamento tipo C Connecting strip C type
-----------	--

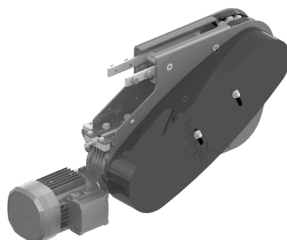
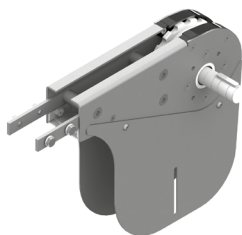


6513540**	Stazione di manutenzione Chain assembly unit	1 pz. 1 pc.
-----------	---	----------------



** Inclusi elementi di fissaggio

** Fasteners included



Stazione di azionamento verticale di testa INOX con ritorno catena inferiore. Ne è previsto l'utilizzo in abbinamento ad un gruppo rinvio a 180°. Disponibile in diverse versioni:

- Motorizzazione diretta con o senza frizione.
- Motorizzazione diretta con frizione coassiale: quando non è possibile avere la motorizzazione nella parte inferiore.
- Motorizzazione rinviata con frizione coassiale.

Tutte le versioni possono essere fornite con o senza motoriduttore applicato dal lato destro o sinistro. La versione con motorizzazione rinviata è completa di carter di sicurezza, frizione, anello di tensionamento catena di trasmissione, catena a rulli di trasmissione e relativi elementi di fissaggio alla trave del convogliatore già assemblati e pronti per il montaggio.

Dati tecnici

Grandezza	65
Materiale	PE / Inox 1.4401
Motoriduttore trifase	230-400 V; 50 Hz
Max forza di trazione per catena POM / Inox	500 N
Percorso lineare catena per giro pignone	406,4 mm
Potenza standard	0,25 kW

ATTENZIONE!

Nel manipolare la motorizzazione attenersi scrupolosamente alle indicazioni presenti nelle istruzioni di montaggio, uso e manutenzione.

In fase d'ordine prego specificare la velocità del convogliatore ed il motore richiesto.

Vertical head drive units in stainless steel with chain return in the bottom strand. To be used in combination with a 180° idler unit. Available in different versions:

- *Direct drive unit with or without slip clutch.*
- *Drive unit with coaxial slip clutch: when it is not possible to have the gear motor in the bottom strand.*
- *Indirect driven unit with coaxial slip clutch.*

All versions can be supplied with or without gear motor installed on the right or on the left side. The version arranged for indirect drive is complete with safety carter, rolled drive chain and fasteners to the conveyor beam assembled ready for installation.

Technical data

Size	65
Material	PE / Stainless steel 1.4401
Three-phase motor	230-400 V; 50 Hz
Max tensile force for POM chain	500 N
Linear movement per revolution of the pinion	406,4 mm
Standard power rating	0,25 kW

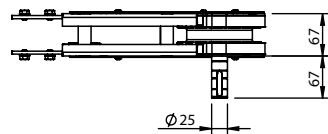
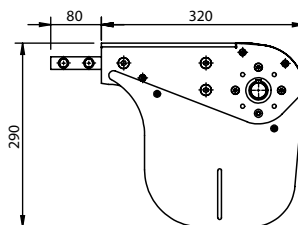
CAUTION!

During the handling of the drive unit follow the assembly, operating and maintenance instructions scrupulously.

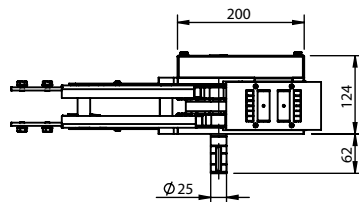
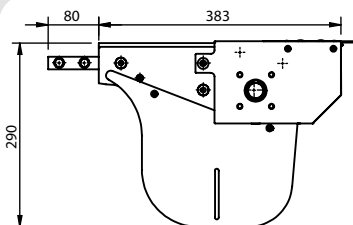
When placing an order, please inform us about conveyor system speed and required motor type.

VERSIONE INOX STAINLESS STEEL

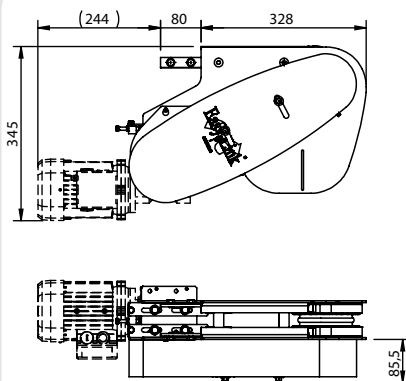
6512200	Azionamento di testa motore diretto (lato Dx) <i>Head drive unit, direct drive (right side)</i>
6512201	Azionamento di testa motore diretto (lato Sx) <i>Head drive unit, direct drive (left side)</i>
Lunghezza catena necessaria: 820 mm <i>Required chain length</i>	
Lunghezza guida di scorrimento necessaria: 450 mm <i>Required slide rail length</i>	



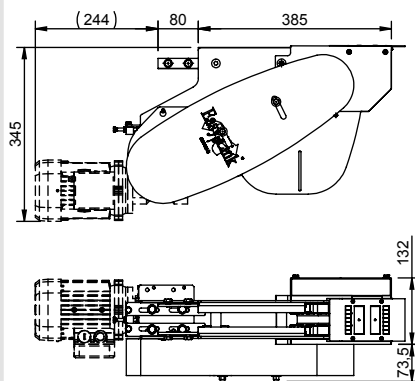
6512202	Azionamento di testa diretto dx con gruppo trasferitore motorizzato <i>Head drive unit with driven transfer bridge, direct drive, right side</i>
6512203	Azionamento di testa diretto sx con gruppo trasferitore motorizzato <i>Head drive unit with driven transfer bridge, direct drive, left side</i>
Lunghezza catena necessaria: 820 mm <i>Required chain length</i>	
Lunghezza guida di scorrimento necessaria: 450 mm <i>Required slide rail length</i>	



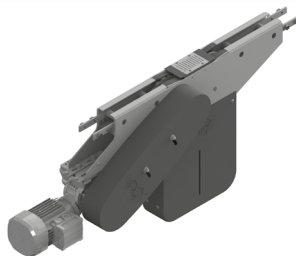
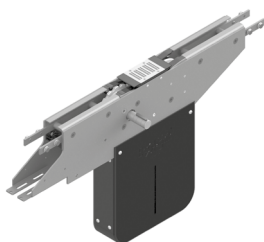
6512270-OM	Versione rinviata predisposta per motoriduttore (lato Dx) <i>Indirect driven version arranged for gear motor (right side)</i>
6512271-OM	Versione rinviata predisposta per motoriduttore (lato Sx) <i>Indirect driven version arranged for gear motor (left side)</i>
Lunghezza catena necessaria: 820 mm <i>Required chain length</i>	
Lunghezza guida di scorrimento necessaria: 450 mm <i>Required slide rail length</i>	



6512272-OM	Versione rinviata predisposta per motoriduttore dx con gruppo trasferitore motorizzato <i>Indirect driven version with driven transfer bridge, arranged for gear motor, right side</i>
6512273-OM	Versione rinviata predisposta per motoriduttore sx con gruppo trasferitore motorizzato <i>Indirect driven version with driven transfer bridge, arranged for gear motor, left side</i>
Lunghezza catena necessaria: 820 mm <i>Required chain length</i>	
Lunghezza guida di scorrimento necessaria: 450 mm <i>Required slide rail length</i>	



VERSIONE INOX STAINLESS STEEL



Stazione di azionamento orizzontale intermedia (senza ritorno catena), versione pesante.

Disponibile in diverse versioni:

- Motorizzazione diretta con o senza frizione.
- Motorizzazione diretta con frizione coassiale: quando non è possibile avere la motorizzazione nella parte inferiore.
- Motorizzazione rinviata con frizione coassiale.

Tutte le versioni possono essere fornite con o senza motoriduttore applicato dal lato destro o sinistro. La versione con motorizzazione rinviata è completa di ripari di sicurezza, anello di tensionamento, catena a rulli di trasmissione e relativi elementi di fissaggio alla trave del convogliatore.

Dati tecnici

Grandezza	65
Materiale	PE / Inox 1.4401
Motoriduttore trifase	230-400 V; 50 Hz
Max forza di trazione per catena POM	500 N
Percorso lineare catena per giro pignone	406,4 mm
Velocità possibili per catena POM	25 m/min
	(velocità più elevate in funzione dell'utilizzo)
Potenza standard	0,25 kW

ATTENZIONE!

Nel manipolare la motorizzazione attenersi scrupolosamente alle indicazioni presenti nelle istruzioni di montaggio, uso e manutenzione.

In fase d'ordine prego specificare la velocità del convogliatore ed il motore richiesto.

Horizontal middle drive units (without chain return in the bottom strand), heavy version.

Different versions available:

- Direct drive unit with or without slip clutch.
- Direct drive with coaxial slip clutch: when it is not possible to have the gear motor in the bottom strand.
- Indirect driven unit with coaxial slip clutch.

All versions can be supplied with or without gear motor installed on the right or on the left side. The indirect driven version is supplied complete with safety carter, tensioner ring for drive transmission chain, rolled drive chain and fasteners for the conveyor beam.

Technical data

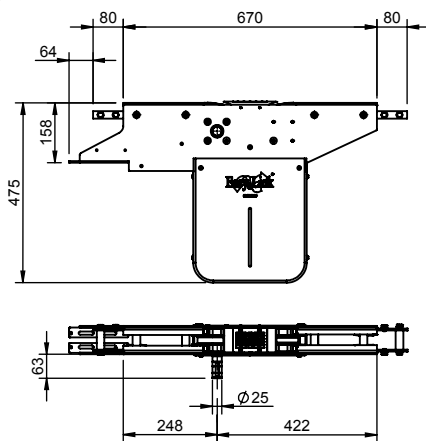
Size	65
Material	PE / Stainless steel 1.4401
Three-phase motor	230-400 V; 50 Hz
Max tensile force for POM chain	500 N
Linear movement per revolution of the pinion	406,4 mm
Possible speed for POM chain	25 m/min
	(higher speed depending on use)
Standard power rating	0,25 kW

CAUTION!

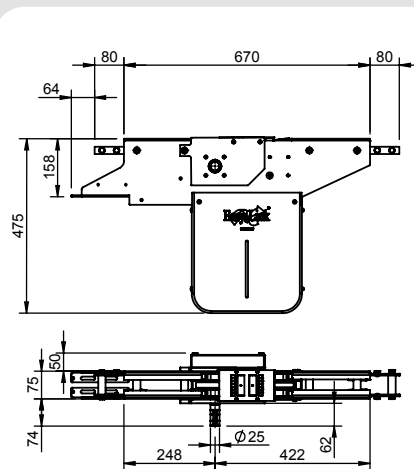
During the handling of the drive unit follow the assembly, operating and maintenance instructions scrupulously.

When placing an order, please inform us about conveyor system speed and required motor type.

6512100	Azionamento intermedio pesante motore diretto (lato Dx) <i>Middle heavy drive unit for direct drive (right side)</i>
6512101	Azionamento intermedio pesante motore diretto (lato Sx) <i>Middle heavy drive unit for direct drive (left side)</i>
Lunghezza catena necessaria: 1380 mm <i>Required chain length</i>	
Lunghezza guida di scorrimento necessaria: 900 mm <i>Required slide rail length</i>	

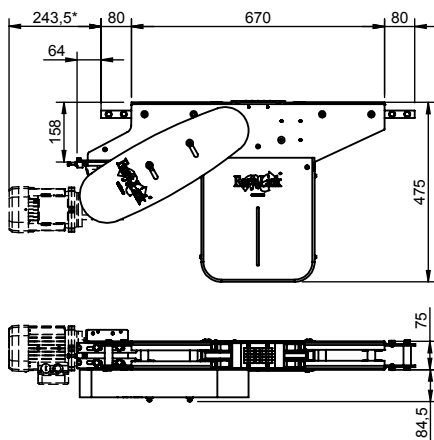


6512102	Azionamento intermedio motore diretto dx con gruppo trasferitore motorizzato <i>Middle drive unit with driven transfer bridge, direct drive, right side</i>
6512103	Azionamento intermedio motore diretto sx con gruppo trasferitore motorizzato <i>Middle drive unit with driven transfer bridge, direct drive, left side</i>
Lunghezza catena necessaria: 1380 mm <i>Required chain length</i>	
Lunghezza guida di scorrimento necessaria: 900 mm <i>Required slide rail length</i>	

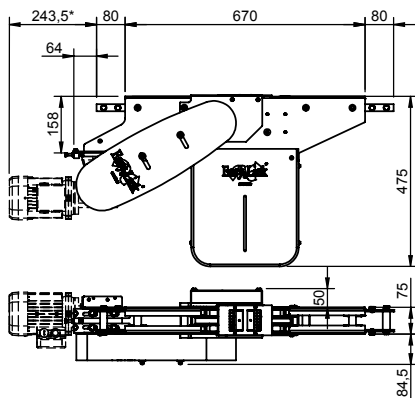


VERSIONE INOX STAINLESS STEEL

6512170-OM	Versione rinvia predisposta per motoriduttore (lato Dx) <i>Indirect driven version arranged for gear motor (right side)</i>
6512171-OM	Versione rinvia predisposta per motoriduttore (lato Sx) <i>Indirect driven version arranged for gear motor (left side)</i>
Lunghezza catena necessaria: 1380 mm <i>Required chain length</i>	
Lunghezza guida di scorrimento necessaria: 900 mm <i>Required slide rail length</i>	

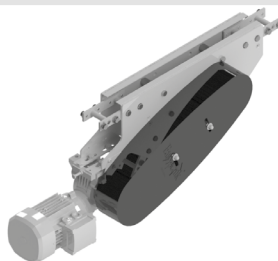
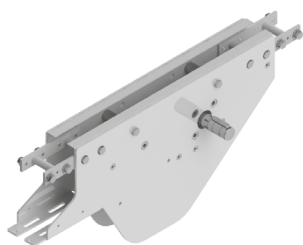


6512172-OM	Versione rinvia predisposta motoriduttore dx con gruppo trasferitore motorizzato <i>Indirect driven version with driven transfer bridge, arranged for gear motor, right side</i>
6512173-OM	Versione rinvia predisposta motoriduttore sx con gruppo trasferitore motorizzato <i>Indirect driven version with driven transfer bridge, arranged for gear motor, left side</i>
Lunghezza catena necessaria: 1380 mm <i>Required chain length</i>	
Lunghezza guida di scorrimento necessaria: 900 mm <i>Required slide rail length</i>	



* variabile in funzione del motoriduttore

* depending on the gear motor



Stazione di azionamento verticale intermedia (con ritorno catena) versione leggera.

Disponibile in diverse versioni:

- Motorizzazione diretta con o senza frizione.
- Motorizzazione diretta con frizione coassiale: quando non è possibile avere la motorizzazione nella parte inferiore.
- Motorizzazione rinviata con frizione coassiale.

Tutte le versioni possono essere fornite con o senza motoriduttore applicato dal lato destro e/o sinistro. La versione con motorizzazione rinviata è completa di carter di sicurezza, anello di tensionamento, catena di trasmissione a rulli, frizione e relativi listelli di fissaggio alla trave del convogliatore.

Dati tecnici

Grandezza	65
Materiale	PE / Inox 1.4401
Motoriduttore trifase	230-400 V; 50 Hz
Max forza di trazione per catena POM	200 N
Percorso lineare catena per giro pignone	304,8 mm
Velocità possibili per catena POM	3-25 m/min
	(velocità più elevate in funzione dell'utilizzo)
Potenza standard	0,25 kW

ATTENZIONE!

Nel manipolare la motorizzazione attenersi scrupolosamente alle indicazioni presenti nelle istruzioni di montaggio, uso e manutenzione.

In fase d'ordine prego specificare la velocità del convogliatore ed il motore richiesto.

Vertical middle drive units (with chain return in the bottom strand), light version.

Different versions available:

- Direct drive unit with or without slip clutch.
- Drive unit with coaxial slip clutch: when it is not possible to have the gear motor in the bottom strand.
- Indirect driven unit with coaxial slip clutch.

All versions can be supplied with or without gear motor installed on the right or on the left side. The indirect driven version is supplied complete with safety carter, tensioner ring for drive transmission chain, rolled drive chain and fasteners for the conveyor beam.

Technical data

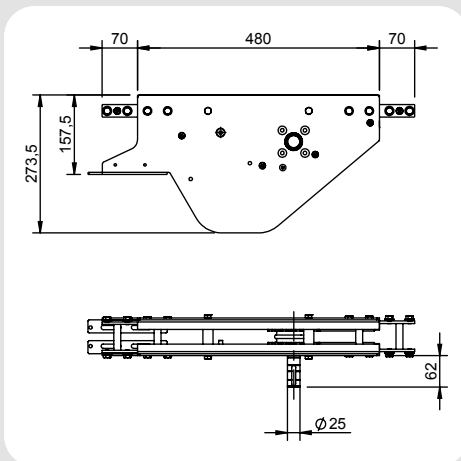
Size	65
Material	PE / Stainless steel 1.4401
Three-phase motor	230-400 V; 50 Hz
Max tensile force for POM chain	200 N
Linear movement per revolution of the pinion	304,8 mm
Possible speed for POM chain	3-25 m/min
	(higher speed depending on use)
Standard power rating	0,25 kW

CAUTION!

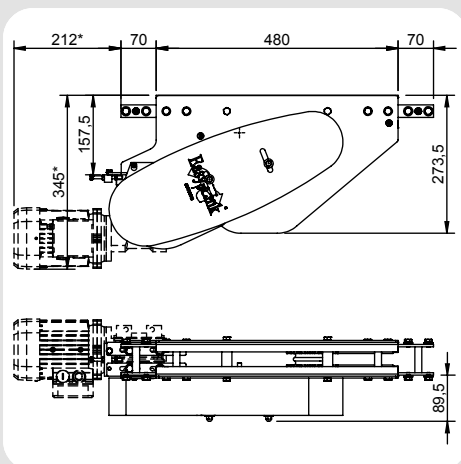
During the handling of the drive unit follow the assembly, operating and maintenance instructions scrupulously.

When placing an order, please inform us about conveyor system speed and required motor type.

6512000	Azionamento intermedio leggero motore diretto (lato Dx) <i>Middle light drive unit for direct drive (right side)</i>
6512001	Azionamento intermedio leggero motore diretto (lato Sx) <i>Middle light drive unit for direct drive (left side)</i>
Lunghezza catena necessaria: 1010 mm <i>Required chain length</i>	
Lunghezza guida di scorrimento necessaria: 960 mm <i>Required slide rail length</i>	

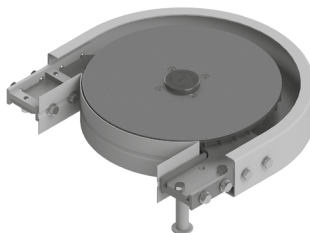
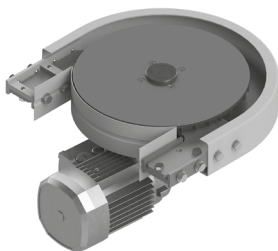


6512070-OM	Versione rinviata predisposta per motoriduttore (lato Dx) <i>Indirect driven version arranged for gear motor (right side)</i>
6512071-OM	Versione rinviata predisposta per motoriduttore (lato Sx) <i>Indirect driven version arranged for gear motor (left side)</i>
Lunghezza catena necessaria: 1010 mm <i>Required chain length</i>	
Lunghezza guida di scorrimento necessaria: 960 mm <i>Required slide rail length</i>	



* variabile in funzione del motoriduttore.

* depending on the gear motor.



Le stazioni di azionamento per curve a 180° orizzontali e verticali sono particolarmente indicate per applicazioni di convogliatori con accumuli verticali continui.

Disponibile nelle versioni:

- Motorizzazione diretta senza frizione.
- Motorizzazione diretta con frizione coassiale.

Entrambe le soluzioni possono essere fornite con o senza motoriduttore.

Vengono fornite assemblate e complete di carter di sicurezza e relativi listelli di fissaggio alla trave del convogliatore.

Dati tecnici

Grandezza	65
Materiale	PE / Inox 1.4401
Motoriduttore trifase	230-400 V; 50 Hz
Max forza di trazione per catena POM	200 N (90°)
Percorso lineare catena per giro pignone	942,5 mm
Velocità possibili per catena POM	3-30 m/min
(velocità più elevate in funzione dell'applicazione)	
Potenza Standard	0,25 kW

ATTENZIONE!

Nel manipolare la motorizzazione attenersi scrupolosamente alle indicazioni presenti nelle istruzioni di montaggio, uso e manutenzione.

In fase d'ordine prego specificare la velocità del convogliatore ed il motore richiesto.

The 180° curve wheel drive units for horizontal and vertical bends are particularly suitable for conveyor applications with vertical continuous accumulations.

Available versions:

- *Direct drive unit without slip clutch.*
- *Drive unit with coaxial slip clutch.*

Both solutions can be provided with or without gear motor. They are supplied fully assembled and complete with safety carter and fasteners for the conveyor beam.

Technical data

Size	65
Material	PE / Stainless steel 1.4401
Three-phase motor	230-400 V; 50 Hz
Max tensile force for POM chain	200 N (90°)
Linear movement per revolution of the pinion	942,5 mm
Possible speed for POM chain	3-30 m/min
(higher speed depending on use)	
Standard power rating	0,25 kW

CAUTION!

During the handling of the drive unit follow the assembly, operating and maintenance instructions scrupulously.

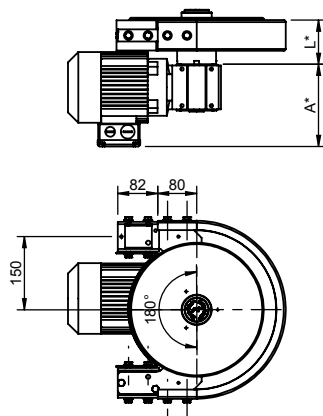
When placing an order, please inform us about conveyor system speed and required motor type.

6512300-OM

Azionamento orizzontale in curva 180°
predisposto per motore diretto
*Horizontal 180° curve wheel drive unit arranged
for direct drive*

Lunghezza catena necessaria: 640 mm
Required chain length

Lunghezza guida di scorrimento necessaria: 690 mm
Required slide rail length

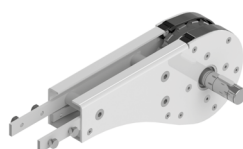
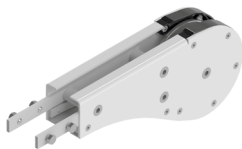
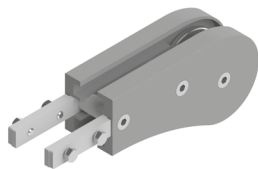


* variabile in funzione del motoriduttore.

* depending on the gear motor.



VERSIONE INOX STAINLESS STEEL



Il gruppo rinvio è provvisto di guida inferiore per contenimento catena. Viene fornito assemblato e completo di elementi di fissaggio alla trave del convogliatore.

Il rinvio con sicurezza è dotato di una scanalatura protettiva di contenimento della catena per prevenire lesioni personali durante l'uso.

La versione con albero sporgente con azionamento diretto senza gioco della catena è ideale nei convogliatori Wedge per la realizzazione sincrona della trasmissione.

Dati tecnici

Grandezza	65
Materiale	PE/Inox 1.4401
Max forza di trazione ammissibile	500 N
Percorso lineare catena per giro pignone	406,4 mm

ATTENZIONE!

Nel manipolare la motorizzazione attenersi scrupolosamente alle indicazioni presenti nelle istruzioni di montaggio, uso e manutenzione.

In fase d'ordine prego specificare la velocità del convogliatore ed il motore richiesto.

6513100	Rinvio standard 180° 180° standard idler unit
Lunghezza catena necessaria: Required chain length	720 mm
Lunghezza guida di scorrimento necessaria: Required slide rail length	850 mm

The idler unit is provided with a lower guide for the control of the chain. It is provided assembled and complete with all fasteners on the conveyor beams.

Idler with safety guard is equipped with a safety slot for chain containment in order to avoid personal injuries during the use.

Version with longer shaft has a direct drive without chain backlash. Its ideal application is on wedge conveyors to achieve the synchronous transmission.

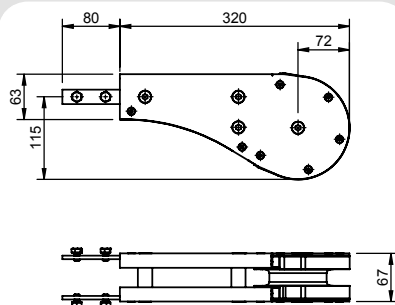
Technical data

Size	65
Material	PE / Stainless steel 1.4401
Max permissible tensile force	500 N
Linear movement per revolution of the pinion	406,4 mm

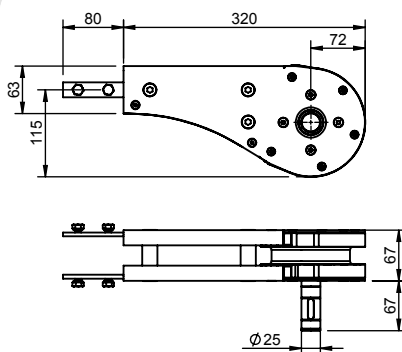
CAUTION!

During the handling of the drive unit follow the assembly, operating and maintenance instructions scrupulously.

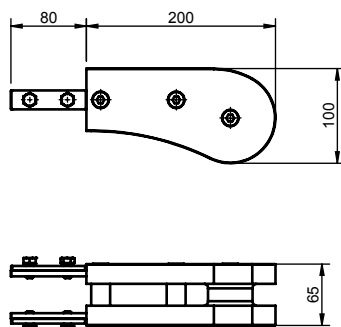
When placing an order, please inform us about conveyor system speed and required motor type.



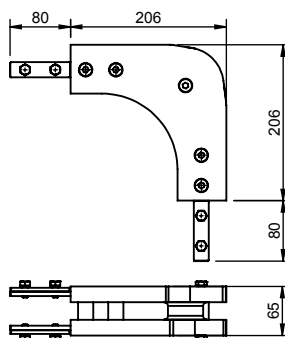
6513102	Rinvio 180° con albero sporgente (lato Dx) <i>180° idler unit with longer shaft (right side)</i>
6513101	Rinvio 180° con albero sporgente (lato Sx) <i>180° idler unit with longer shaft (left side)</i>
Lunghezza catena necessaria: 720 mm <i>Required chain length</i>	
Lunghezza guida di scorrimento necessaria: 850 mm <i>Required slide rail length</i>	

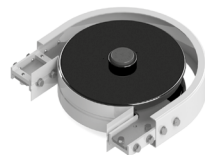


6513110	Gruppo di rinvio compatto 180° <i>180° space-saving idler unit</i>
Lunghezza catena necessaria: 510 mm <i>Required chain length</i>	



6513000	Gruppo di rinvio 90° <i>90° standard idler unit</i>
Lunghezza catena necessaria: 510 mm <i>Required chain length</i>	





I cambiamenti di direzione orizzontali dovrebbero essere realizzati sempre con ruota, in quanto hanno un attrito minimo, aumentando così la durata del sistema.

Disponibili in due versioni:

- Curva con una ruota per convogliatore orizzontale (es. linee a pallet)
- Curva con due ruote per convogliatore verticale (con ritorno catena inferiore).

Vengono fornite assemblate, complete di ripari di sicurezza e relativi listelli di fissaggio alla trave del convogliatore. Nelle versioni ad una ruota, è presente anche il riparo di sicurezza inferiore.

Horizontal direction changes should always be achieved with bends with wheels, as with their low friction the conveyor lifetime is increased.

Two versions available:

- *Bend with one wheel for horizontal conveyors (e. g. pallet conveyors)*
- *Bend with two wheels for vertical conveyors (with chain return in the bottom strand).*

The bends are provided with safety carter and related fasteners for the conveyor beams.

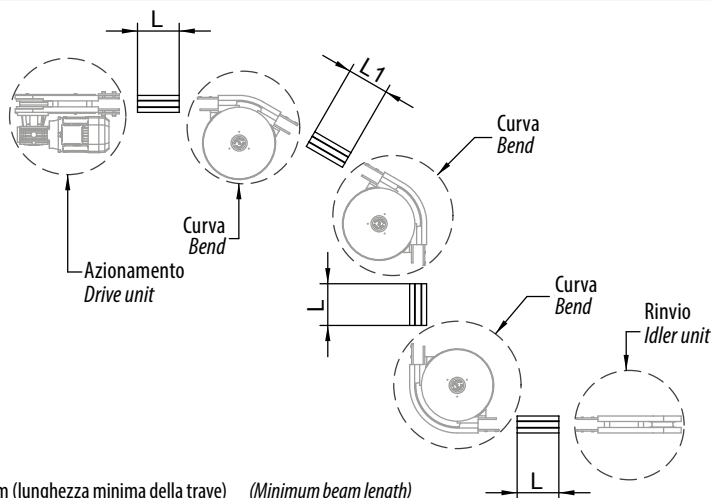
In the one wheel version a lower safety carter is supplied, too.

Dati tecnici

Grandezza	65
Materiale	PE / Inox 1.4401
Raggio	150 mm
Angoli standard	30° / 45° / 60° / 90° / 180° (a richiesta angoli speciali)

Technical data

Size	65
Material	PE / Stainless steel 1.4401
Radius	150 mm
Standard angles	30° / 45° / 60° / 90° / 180° (special angles on request)



L = 160 mm (lunghezza minima della trave) (Minimum beam length)

L1 = 200 mm (lunghezza minima della trave) (Minimum beam length)

6514103	Curva con 1 ruota 30° per convogliatore orizzontale <i>30° one wheel bend for horizontal conveyor</i>
---------	--

Lunghezza catena necessaria: 240 mm

Required chain length

Lunghezza guida di scorrimento necessaria: 260 mm

Required slide rail length

6514203	Curva con 2 ruote 30° per convogliatore verticale <i>30° two wheels bend for vertical conveyor</i>
---------	---

Lunghezza catena necessaria: 480 mm

Required chain length

Lunghezza guida di scorrimento necessaria: 520 mm

Required slide rail length

6514104	Curva con 1 ruota 45° per convogliatore orizzontale <i>45° one wheel bend for horizontal conveyor</i>
---------	--

Lunghezza catena necessaria: 280 mm

Required chain length

Lunghezza guida di scorrimento necessaria: 310 mm

Required slide rail length

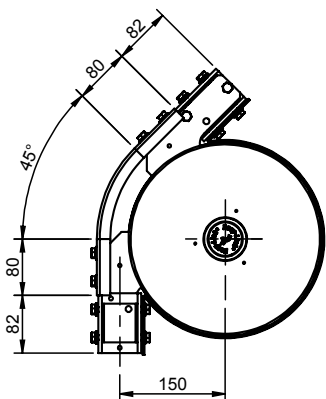
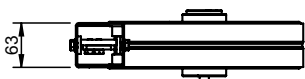
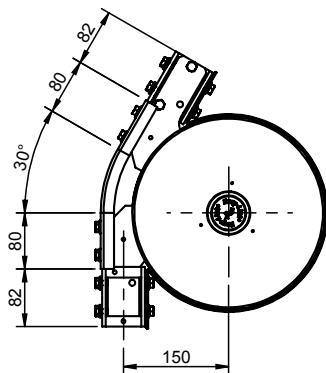
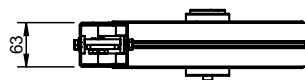
6514204	Curva con 2 ruote 45° per convogliatore verticale <i>45° two wheels bend for vertical conveyor</i>
---------	---

Lunghezza catena necessaria: 560 mm

Required chain length

Lunghezza guida di scorrimento necessaria: 620 mm

Required slide rail length

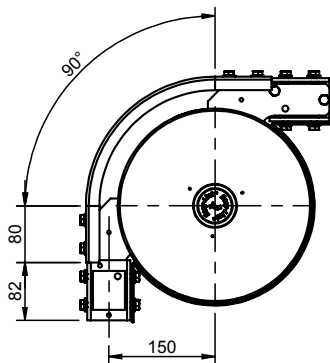
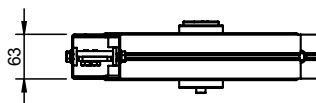
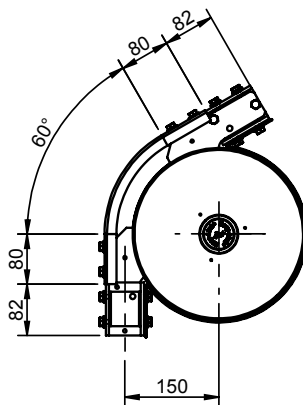
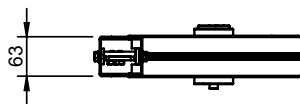


6514105	Curva con 1 ruota 60° per convogliatore orizzontale <i>60° one wheel bend for horizontal conveyor</i>
Lunghezza catena necessaria: <i>Required chain length</i>	320 mm
Lunghezza guida di scorrimento necessaria: <i>Required slide rail length</i>	360 mm

6514205	Curva con 2 ruote 60° per convogliatore verticale <i>60° two wheels bend for vertical conveyor</i>
Lunghezza catena necessaria: <i>Required chain length</i>	640 mm
Lunghezza guida di scorrimento necessaria: <i>Required slide rail length</i>	720 mm

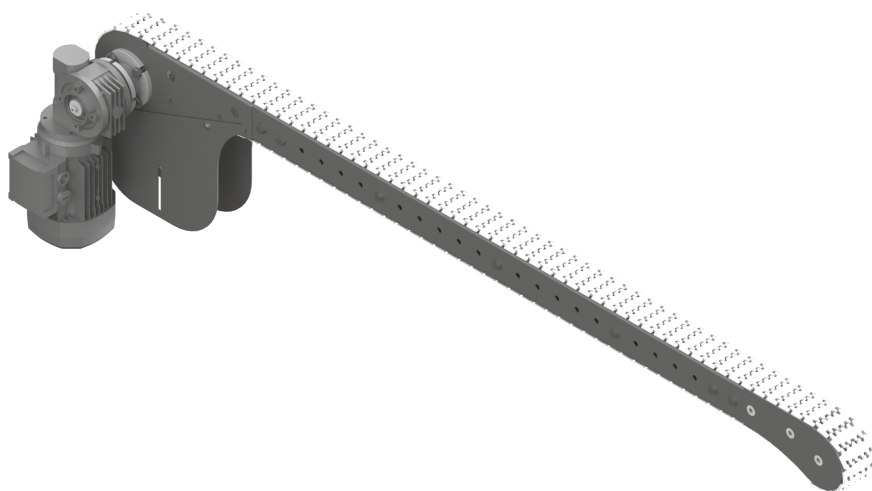
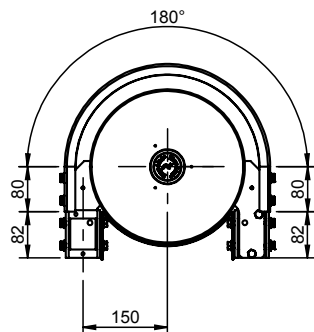
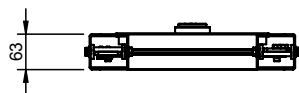
6514106	Curva con 1 ruota 90° per convogliatore orizzontale <i>90° one wheel bend for horizontal conveyor</i>
Lunghezza catena necessaria: <i>Required chain length</i>	400 mm
Lunghezza guida di scorrimento necessaria: <i>Required slide rail length</i>	450 mm

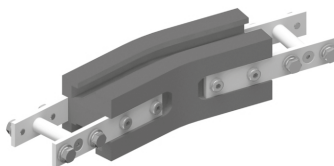
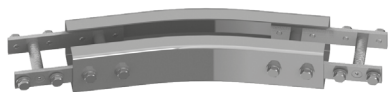
6514206	Curva con 2 ruote 90° per convogliatore verticale <i>90° two wheels bend for vertical conveyor</i>
Lunghezza catena necessaria: <i>Required chain length</i>	800 mm
Lunghezza guida di scorrimento necessaria: <i>Required slide rail length</i>	900 mm



VERSIONE INOX STAINLESS STEEL

6514107	Curva con 1 ruota 180° per convogliatore orizzontale <i>180° one wheel bend for horizontal conveyor</i>
Lunghezza catena necessaria: 640 mm <i>Required chain length</i>	
Lunghezza guida di scorrimento necessaria: 740 mm <i>Required slide rail length</i>	
6514207	Curva con 2 ruote 180° per convogliatore verticale <i>180° two wheels bend for vertical conveyor</i>
Lunghezza catena necessaria: 1280 mm <i>Required chain length</i>	
Lunghezza guida di scorrimento necessaria: 1480 mm <i>Required slide rail length</i>	





Le curve senza ruota vengono utilizzate per i cambiamenti di direzione orizzontali che avvengono sul piano.

Generalmente sono composte da due semitravi calandrate e da morsetti di unione, ad eccezione delle curve raggio 150 mm realizzate con un unico corpo in PE.

Il gruppo viene fornito completamente montato inclusi gli elementi di fissaggio alla trave del convogliatore.

Esempi:

- Abbinamento di più convogliatori in parallelo, ravvicinati;
- Movimentazione di componenti la cui conformazione necessita di ampi raggi di curvatura;
- Spazi limitati a disposizione del convogliatore.

ATTENZIONE:

Visti gli elevati coefficienti d'attrito, l'utilizzo delle curve senza ruota è sconsigliato in quanto aumenta notevolmente la forza di trazione a cui è sottoposta la catena.

Compatibilmente con le caratteristiche dell'impianto è preferibile utilizzare le curve con raggio di curvatura più ampio possibile e preferibilmente nella versione rinforzata.

Dati tecnici

Grandezza	65
Materiale	PE / Inox 1.4401
Raggio	150 mm (PE) / 500 mm / 700 mm / 1000 mm
Angoli standard	15° / 30° / 45° / 60° / 90° / 180° (a richiesta angoli speciali)

Flat bends without wheel are used for direction changes which take place on the track.

Generally they are composed of two banded half-profiles and of union clamps, while bends with radius 150 mm are made of a single PE piece.

The unit is provided fully assembled and with all fasteners to the conveyor beam.

Examples:

- Combination of several parallel conveyors close to each other;
- Handling of products whose conformation requires large bending radius;
- Limited space available for the conveyor.

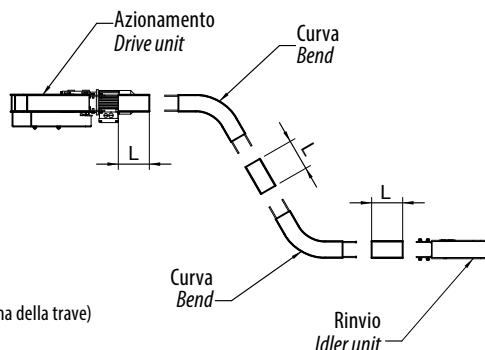
CAUTION:

Due to high friction coefficients, it is not advisable to use it because it increases significantly the tensile force the chain is subjected.

According to the characteristics of the system, we recommend to use bending radius as large as possible and preferably the reinforced version.

Technical data

Size	65
Material	PE / Stainless steel 1.4401
Radius	150 mm (PE) / 500 mm / 700 mm / 1000 mm
Standard angles	15° / 30° / 45° / 60° / 90° / 180° (special angles on request)



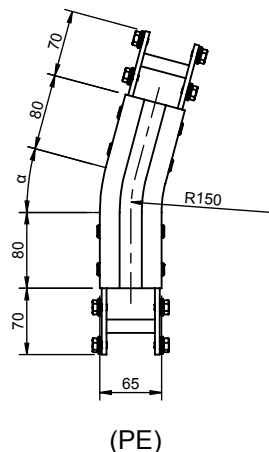
L = 160 mm (lunghezza minima della trave)
(Minimum beam length)

VERSIONE INOX STAINLESS STEEL

Curva senza ruota orizzontale piana

Horizontal flat bend without wheel

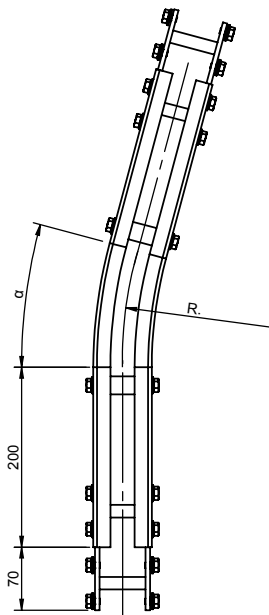
Cod.	Versione Version	α	Lunghezza catena necessaria per convogliatore orizzontale <i>Required chain length for horizontal conveyor mm</i>	Lunghezza catena necessaria per convogliatore verticale <i>Required chain length for vertical conveyor mm</i>
6514002	Standard (PE)	15°	200	400
6514003		30°	240	480
6514004		45°	280	560
6514005		60°	320	640
6514006		90°	400	800



Curva senza ruota orizzontale piana 15°

Horizontal flat bend without wheel 15°

Cod.	Versione Version	α	R mm	Lunghezza catena necessaria per convogliatore orizzontale <i>Required chain length for horizontal conveyor mm</i>	Lunghezza catena necessaria per convogliatore verticale <i>Required chain length for vertical conveyor mm</i>
6514012	Standard	15°	500	540	1080
6514512	Rinforzata Reinforced				
6514022	Standard		700	600	1200
6514522	Rinforzata Reinforced				
6514032	Standard		1000	670	1340
6514532	Rinforzata Reinforced				



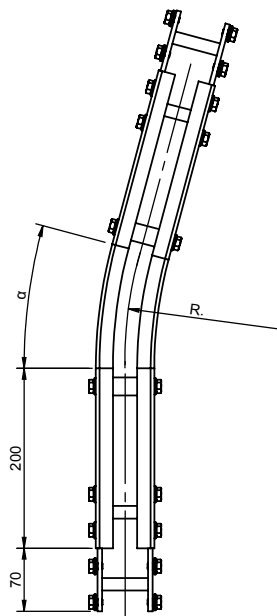
N.B. La lunghezza della guida di scorrimento necessaria è il doppio della lunghezza della catena. N.B. The required slide rail length is twice the length of the chain.

Curva senza ruota orizzontale piana 30°/45°
Horizontal flat bend without wheel 30°/45°

Cod.	Versione Version	α	R mm	Lunghezza catena necessaria per convogliatore orizzontale <i>Required chain length for horizontal conveyor mm</i>	Lunghezza catena necessaria per convogliatore verticale <i>Required chain length for vertical conveyor mm</i>
6514013	Standard	30°	500	670	1340
6514513	Rinforzata Reinforced				
6514023	Standard		700	770	1540
6514523	Rinforzata Reinforced				
6514033	Standard		1000	930	1860
6514533	Rinforzata Reinforced				
6514014	Standard	45°	500	800	1600
6514514	Rinforzata Reinforced				
6514024	Standard		700	950	1900
6514524	Rinforzata Reinforced				
6514034	Standard		1000	1190	2380
6514534	Rinforzata Reinforced				

N.B. La lunghezza della guida di scorrimento necessaria è il doppio della lunghezza della catena.

N.B. The required slide rail length is twice the length of the chain.



VERSIONE INOX STAINLESS STEEL

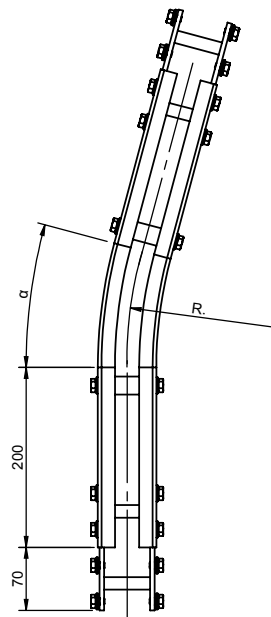
Curva senza ruota orizzontale piana 60°/90°

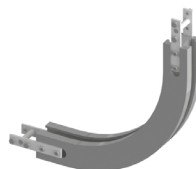
Horizontal flat bend without wheel 60°/90°

Cod.	Versione Version	α	R mm	Lunghezza catena necessaria per convogliatore orizzontale <i>Required chain length for horizontal conveyor mm</i>	Lunghezza catena necessaria per convogliatore verticale <i>Required chain length for vertical conveyor mm</i>
6514015	Standard	60°	500	930	1860
6514515	Rinforzata Reinforced				
6514025	Standard		700	1140	2280
6514525	Rinforzata Reinforced				
6514035	Standard		1000	1450	2900
6514535	Rinforzata Reinforced				
6514016	Standard	90°	500	1190	2380
6514516	Rinforzata Reinforced				
6514026	Standard		700	1500	3000
6514526	Rinforzata Reinforced				
6514036	Standard		1000	1980	3960
6514536	Rinforzata Reinforced				

N.B. La lunghezza della guida di scorrimento necessaria è il doppio della lunghezza della catena.

N.B. The required slide rail length is twice the length of the chain.





Le curve verticali senza ruota sono utilizzate per i convogliatori che presentano dislivelli verticali.

Ogni curva può essere montata nella versione concava o convessa. Per pendenze superiori ai 5° si consiglia l'uso abbinato ad una catena con facchini o riporti in gomma.

Anche le curve verticali aumentano la tensione della catena ed il carico sulle guide di scorrimento. Evitare di utilizzare più di quattro curve a 90° per ogni singola stazione di azionamento.

Il gruppo viene fornito completamente montato inclusi gli elementi di fissaggio alla trave del convogliatore.

Dati tecnici

Grandezza	65
Materiale	PE / Inox 1.4401
Raggio	300 mm / 1000 mm
Angoli standard	5° / 10° / 15° / 30° / 45° / 60° / 90° (a richiesta raggi ed angoli speciali)

Vertical bends without wheel are used for conveyors in verticals or inclines.

Each bend can be assembled in concave or convex version. In case of inclines > 5° the conveyor chain should be equipped with rubber friction pads or flights.

Vertical bends also increase the chain tension and the load on the slide rails. Avoid to use more than four 90° bends for each drive unit.

The unit is provided fully assembled and with all fasteners to the conveyor beam.

Technical data

Size	65
Material	PE / Stainless steel 1.4401
Radius	300 mm / 1000 mm
Standard angles	5° / 10° / 15° / 30° / 45° / 60° / 90° (special radii and angles on request)

VERSIONE INOX STAINLESS STEEL

Curva senza ruota verticale Vertical bend without wheel					
Cod.	Versione Version	α	R mm	Lunghezza catena necessaria per convogliatore orizzontale Required chain length for horizontal conveyor mm	Lunghezza catena necessaria per convogliatore verticale Required chain length for vertical conveyor mm
6514340	Standard	5°	300	190	380
6514350			1000	250	500
6514341	Standard	10°	300	220	440
6514351			1000	340	680
6514342	Standard	15°	300	240	480
6514352			1000	430	860
6514343	Standard	30°	300	320	640
6514353			1000	690	1380
6514344	Standard	45°	300	400	800
6514354			1000	950	1900
6514345	Standard	60°	300	480	960
6514355			1000	1210	2420
6514346	Standard	90°	300	640	1280
6514356			1000	1740	3480

