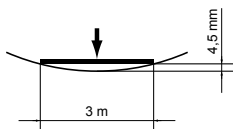
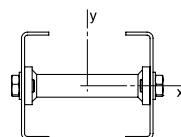


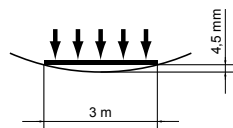
Dati Tecnici - Technical data

Peso - Weight	3,52	kg/m
$I_x =$	40,1	cm ⁴
$I_y =$	22,8	cm ⁴
Materiale: PE / INOX 1.4401		
Material: PE / Stainless steel 1.4401		



Le travi per il convogliatore FL 85 C INOX sono realizzate con un profilo in Acciaio INOX 1.4401, fornito in barre standard da 3000 mm da tagliare in sezioni della lunghezza necessaria. Il profilo può essere fornito con lunghezze a richiesta.

Per lo scorrimento della catena è indispensabile il montaggio delle guide di scorrimento UHMW (per il montaggio delle guide vedi pagine successive / manuale uso e manutenzione).



The FL 85 C stainless steel conveyor system consists of a 1.4401 stainless steel profile, supplied as standard in bars of 3000 mm to cut in sections of the necessary length. The profile can also be supplied in other cut lengths on request.

The assembling of the UHMW slide rails is essential for the slide of the chain (for the assembly see next pages / assembly, operating and maintenance instructions).

Catene - Chains

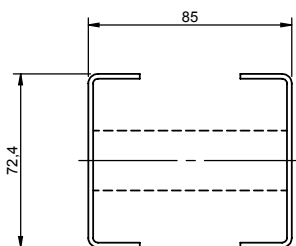
Vedi capitolo FL 85 C pagina 65 - See section FL 85 C page 65.

VERSIONE INOX STAINLESS STEEL

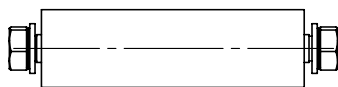
85511002*	Trave INOX Stainless steel beam	3000 mm
85511002-XX*	Trave INOX fornita a misura Stainless steel beam supplied on requested length	L = xxxx mm

*Inclusi listelli di collegamento

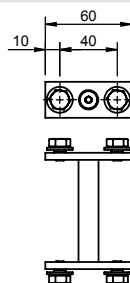
*Connecting strips included



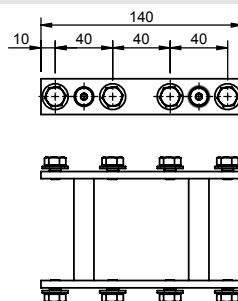
85511007**	Listello di collegamento tipo A Connecting strip A type
------------	--



85511006**	Listello di collegamento tipo B Connecting strip B Type
------------	--



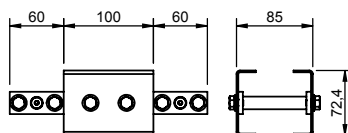
85511005**	Listello di collegamento tipo C Connecting strip C type
------------	--

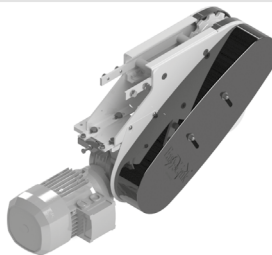
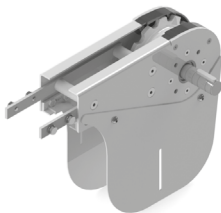


85513540**	Stazione di manutenzione Chain assembly unit	1 pz. 1 pc.
------------	---	----------------

** Inclusi elementi di fissaggio

** Fasteners included





Stazione di azionamento verticale di testa INOX con ritorno catena inferiore. Ne è previsto l'utilizzo in abbinamento ad un gruppo rinvio a 180°. Disponibile in diverse versioni:

- Motorizzazione diretta con o senza frizione.
- Motorizzazione diretta con frizione coassiale: quando non è possibile avere la motorizzazione nella parte inferiore.
- Motorizzazione rinviata con frizione coassiale.

Tutte le versioni possono essere fornite con o senza motoriduttore applicato dal lato destro o sinistro. La versione con motorizzazione rinviata è completa di carter di sicurezza, frizione, anello di tensionamento catena di trasmissione, catena a rulli di trasmissione e relativi elementi di fissaggio alla trave del convogliatore già assemblati e pronti per il montaggio.

Dati tecnici

Grandezza	85 C
Materiale	PE / Inox 1.4401
Motoriduttore trifase	380 V; 50 Hz
Max forza di trazione per catena POM / Inox	1250 N
Percorso lineare catena per giro pignone	402 mm
Potenza standard	0,37 kW

ATTENZIONE!

Nel manipolare la motorizzazione attenersi scrupolosamente alle indicazioni presenti nelle istruzioni di montaggio, uso e manutenzione.

In fase d'ordine prego specificare la velocità del convogliatore ed il motore richiesto.

Vertical head drive units in stainless steel with chain return in the bottom strand. To be used in combination with a 180° idler unit. Available in different versions:

- *Direct drive unit with or without slip clutch.*
- *Drive unit with coaxial slip clutch: when it is not possible to have the gear motor in the bottom strand.*
- *Indirect driven unit with coaxial slip clutch.*

All versions can be supplied with or without gear motor installed on the right or on the left side. The version arranged for indirect drive is complete with safety carter, rolled drive chain and fasteners to the conveyor beam assembled ready for installation.

Technical data

Size	85 C
Material	PE / Stainless steel 1.4401
Three-phase motor	380 V; 50 Hz
Max tensile force for POM chain	1250 N
Linear movement per revolution of the pinion	402 mm
Standard power rating	0,37 kW

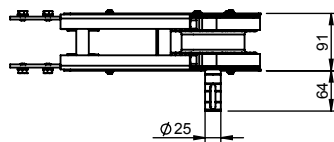
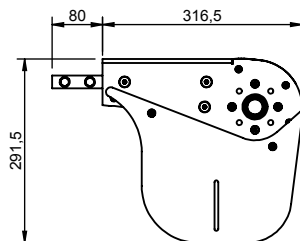
CAUTION!

During the handling of the drive unit follow the assembly, operating and maintenance instructions scrupulously.

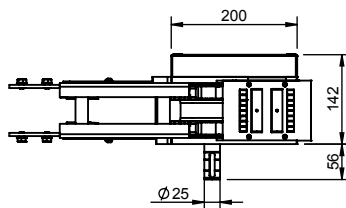
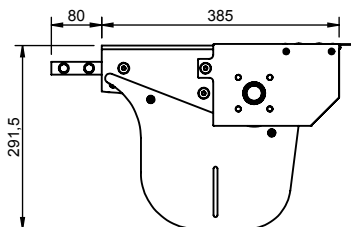
When placing an order, please inform us about conveyor system speed and required motor type.

VERSIONE INOX STAINLESS STEEL

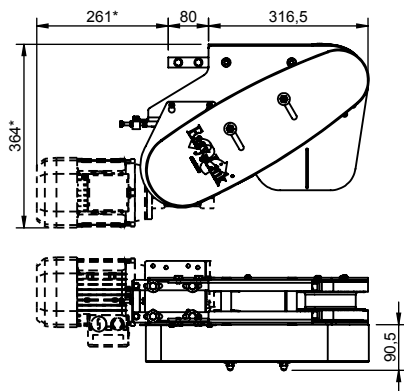
85512200	Azionamento di testa motore diretto (lato Dx) <i>Head drive unit, direct drive (right side)</i>
85512201	Azionamento di testa motore diretto (lato Sx) <i>Head drive unit, direct drive (left side)</i>
Lunghezza catena necessaria: 850 mm <i>Required chain length</i>	
Lunghezza guida di scorrimento necessaria: 460 mm <i>Required slide rail length</i>	



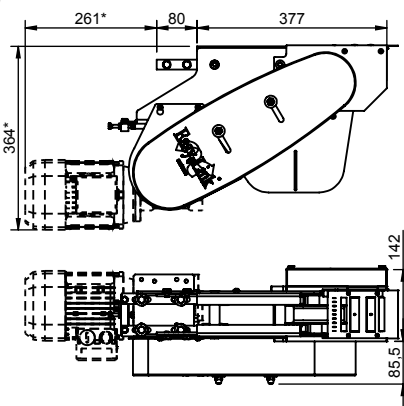
85512202	Azionamento di testa diretto dx con gruppo trasferitore motorizzato <i>Head drive unit with driven transfer bridge, direct drive, right side</i>
85512203	Azionamento di testa diretto sx con gruppo trasferitore motorizzato <i>Head drive unit with driven transfer bridge, direct drive, left side</i>
Lunghezza catena necessaria: 850 mm <i>Required chain length</i>	
Lunghezza guida di scorrimento necessaria: 460 mm <i>Required slide rail length</i>	



85512270-OM	Versione rinviata predisposta per motoriduttore (lato Dx) <i>Indirect driven version arranged for gear motor (right side)</i>
85512271-OM	Versione rinviata predisposta per motoriduttore (lato Sx) <i>Indirect driven version arranged for gear motor (left side)</i>
Lunghezza catena necessaria: 850 mm <i>Required chain length</i>	
Lunghezza guida di scorrimento necessaria: 460 mm <i>Required slide rail length</i>	



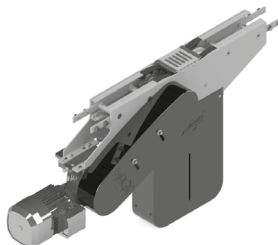
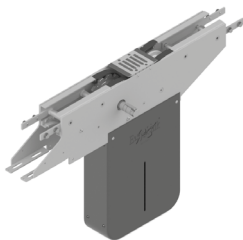
85512272-OM	Versione rinviata predisposta per motoriduttore dx con gruppo trasferitore motorizzato <i>Indirect driven version with driven transfer bridge, arranged for gear motor, right side</i>
85512273-OM	Versione rinviata predisposta per motoriduttore sx con gruppo trasferitore motorizzato <i>Indirect driven version with driven transfer bridge, arranged for gear motor, left side</i>
Lunghezza catena necessaria: 850 mm <i>Required chain length</i>	
Lunghezza guida di scorrimento necessaria: 460 mm <i>Required slide rail length</i>	



VERSIONE INOX STAINLESS STEEL

* Variabile in funzione del motoriduttore.

* Depending on the gear motor.



Stazione di azionamento orizzontale intermedia (senza ritorno catena), versione pesante.

Disponibile in diverse versioni:

- Motorizzazione diretta con o senza frizione.
- Motorizzazione diretta con frizione coassiale: quando non è possibile avere la motorizzazione nella parte inferiore.
- Motorizzazione rinviata con frizione coassiale.

Tutte le versioni possono essere fornite con o senza motoriduttore applicato dal lato destro o sinistro. La versione con motorizzazione rinviata è completa di ripari di sicurezza, anello di tensionamento, catena a rulli di trasmissione e relativi elementi di fissaggio alla trave del convogliatore.

Dati tecnici

Grandezza	85 C
Materiale	PE / Inox 1.4401
Motoriduttore trifase	380 V; 50 Hz
Max forza di trazione per catena POM	1250 N
Percorso lineare catena per giro pignone	402 mm
Velocità possibili per catena POM	3-30 m/min
	(velocità più elevate in funzione dell'utilizzo)
Potenza standard	0,25/0,37 kW

ATTENZIONE!

Nel manipolare la motorizzazione attenersi scrupolosamente alle indicazioni presenti nelle istruzioni di montaggio, uso e manutenzione.

In fase d'ordine prego specificare la velocità del convogliatore ed il motore richiesto.

Horizontal middle drive units (without chain return in the bottom strand), heavy version.

Different versions available:

- *Direct drive unit with or without slip clutch.*
- *Direct drive with coaxial slip clutch: when it is not possible to have the gear motor in the bottom strand.*
- *Indirect driven unit with coaxial slip clutch.*

All versions can be supplied with or without gear motor installed on the right or on the left side. The indirect driven version is supplied complete with safety carter, tensioner ring for drive transmission chain, rolled drive chain and fasteners for the conveyor beam.

Technical data

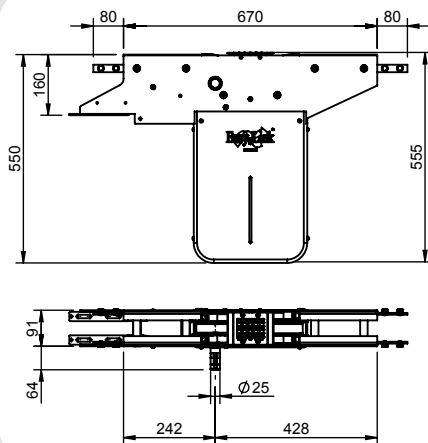
Size	85 C
Material	PE / Stainless steel 1.4401
Three-phase motor	380 V; 50 Hz
Max tensile force for POM chain	1250 N
Linear movement per revolution of the pinion	402 mm
Possible speed for POM chain	3-30 m/min
	(higher speed depending on use)
Standard power rating	0,25/0,37 kW

CAUTION!

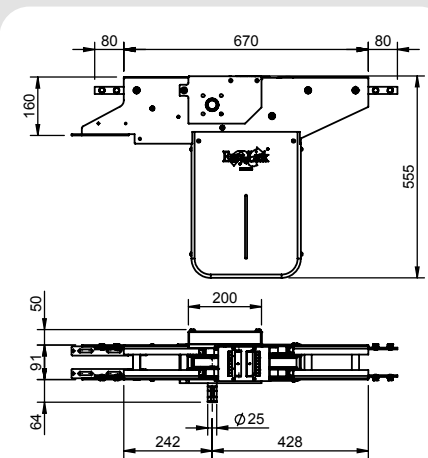
During the handling of the drive unit follow the assembly, operating and maintenance instructions scrupulously.

When placing an order, please inform us about conveyor system speed and required motor type.

85512100	Azionamento intermedio pesante motore diretto (lato Dx) <i>Middle heavy drive unit for direct drive (right side)</i>
85512101	Azionamento intermedio pesante motore diretto (lato Sx) <i>Middle heavy drive unit for direct drive (left side)</i>
Lunghezza catena necessaria: 1465 mm <i>Required chain length</i>	
Lunghezza guida di scorrimento necessaria: 870 mm <i>Required slide rail length</i>	

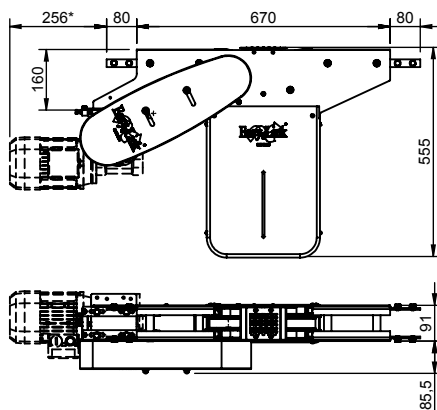


85512102	Azionamento intermedio motore diretto dx con gruppo trasferitore motorizzato <i>Middle drive unit with driven transfer bridge, direct drive, right side</i>
85512103	Azionamento intermedio motore diretto sx con gruppo trasferitore motorizzato <i>Middle drive unit with driven transfer bridge, direct drive, left side</i>
Lunghezza catena necessaria: 1465 mm <i>Required chain length</i>	
Lunghezza guida di scorrimento necessaria: 870 mm <i>Required slide rail length</i>	

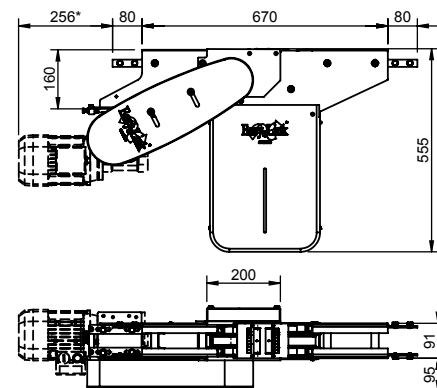


VERSIONE INOX STAINLESS STEEL

85512170-OM	Versione rinviata predisposta per motoriduttore (lato Dx) <i>Indirect driven version arranged for gear motor (right side)</i>
85512171-OM	Versione rinviata predisposta per motoriduttore (lato Sx) <i>Indirect driven version arranged for gear motor (left side)</i>
Lunghezza catena necessaria: 1465 mm <i>Required chain length</i>	
Lunghezza guida di scorrimento necessaria: 870 mm <i>Required slide rail length</i>	

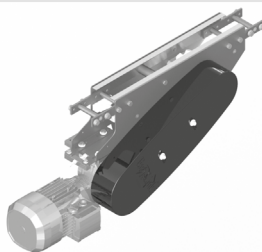
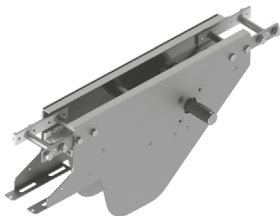


85512172-OM	Versione rinviata predisposta motoriduttore dx con gruppo trasferitore motorizzato <i>Indirect driven version with driven transfer bridge, arranged for gear motor, right side</i>
85512173-OM	Versione rinviata predisposta motoriduttore sx con gruppo trasferitore motorizzato <i>Indirect driven version with driven transfer bridge, arranged for gear motor, left side</i>
Lunghezza catena necessaria: 1465 mm <i>Required chain length</i>	
Lunghezza guida di scorrimento necessaria: 870 mm <i>Required slide rail length</i>	



* Variabile in funzione del motoriduttore.

* Depending on the gear motor.



Stazione di azionamento verticale intermedia (con ritorno catena) versione leggera.

Disponibile in diverse versioni:

- Motorizzazione diretta con o senza frizione.
- Motorizzazione diretta con frizione coassiale: quando non è possibile avere la motorizzazione nella parte inferiore.
- Motorizzazione rinviata con frizione coassiale.

Tutte le versioni possono essere fornite con o senza motoriduttore applicato dal lato destro e/o sinistro. La versione con motorizzazione rinviata è completa di carter di sicurezza, anello di tensionamento, catena di trasmissione a rulli, frizione e relativi listelli di fissaggio alla trave del convogliatore.

Dati tecnici

Grandezza	85 C
Materiale	PE / Inox 1.4401
Motoriduttore trifase	230-400 V; 50z
Max forza di trazione per catena POM	200 N
Percorso lineare catena per giro pignone	335 mm
Velocità possibili per catena POM	3-25 m/min (velocità più elevate in funzione dell'utilizzo)
Potenza standard	0,25 kW

ATTENZIONE!

Nel manipolare la motorizzazione attenersi scrupolosamente alle indicazioni presenti nelle istruzioni di montaggio, uso e manutenzione.

In fase d'ordine prego specificare la velocità del convogliatore ed il motore richiesto.

Vertical middle drive units (with chain return in the bottom strand), light version.

Different versions available:

- Direct drive unit with or without slip clutch.
- Drive unit with coaxial slip clutch: when it is not possible to have the gear motor in the bottom strand.
- Indirect driven unit with coaxial slip clutch.

All versions can be supplied with or without gear motor installed on the right or on the left side. The indirect driven version is supplied complete with safety carter, tensioner ring for drive transmission chain, rolled drive chain and fasteners for the conveyor beam.

Technical data

Size	85 C
Material	PE / Stainless steel 1.4401
Three-phase motor	230-400 V; 50
Max tensile force for POM chain	200 N
Linear movement per revolution of the pinion	335 mm
Possible speed for POM chain	3-25 m/min (higher speed depending on use)
Standard power rating	0,25 kW

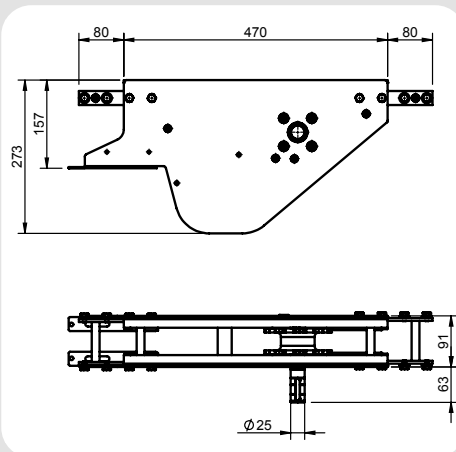
CAUTION!

During the handling of the drive unit follow the assembly, operating and maintenance instructions scrupulously.

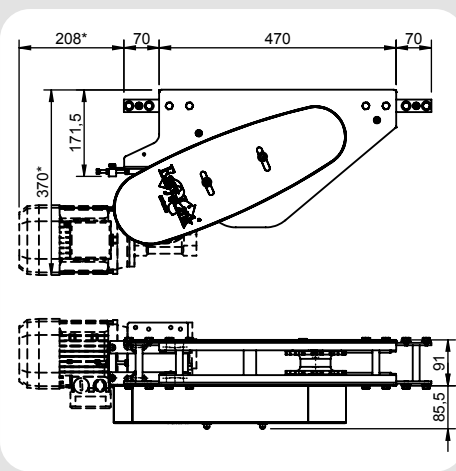
When placing an order, please inform us about conveyor system speed and required motor type.

VERSIONE INOX STAINLESS STEEL

85512000	Azionamento intermedio leggero motore diretto (lato Dx) <i>Middle light drive unit for direct drive (right side)</i>
85512001	Azionamento intermedio leggero motore diretto (lato Sx) <i>Middle light drive unit for direct drive (left side)</i>
Lunghezza catena necessaria: 1000 mm <i>Required chain length</i>	
Lunghezza guida di scorrimento necessaria: 930 mm <i>Required slide rail length</i>	

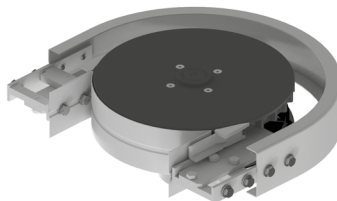
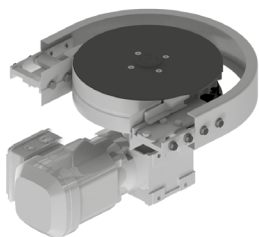


85512070-OM	Versione rinviata predisposta per motoriduttore (lato Dx) <i>Indirect driven version arranged for gear motor (right side)</i>
85512071-OM	Versione rinviata predisposta per motoriduttore (lato Sx) <i>Indirect driven version arranged for gear motor (left side)</i>
Lunghezza catena necessaria: 1000 mm <i>Required chain length</i>	
Lunghezza guida di scorrimento necessaria: 930 mm <i>Required slide rail length</i>	



* Variabile in funzione del motoriduttore.

* Depending on the gear motor.



Le stazioni di azionamento per curve a 180° orizzontali e verticali sono particolarmente indicate per applicazioni di convogliatori con accumuli verticali continui.

Disponibile nelle versioni:

- Motorizzazione diretta senza frizione.
- Motorizzazione diretta con frizione coassiale.

Entrambe le soluzioni possono essere fornite con o senza motoriduttore.

Vengono fornite assemblate e complete di carter di sicurezza e relativi listelli di fissaggio alla trave del convogliatore.

Dati tecnici

Grandezza	85 C
Materiale	PE / Inox 1.4401
Motoriduttore trifase	230-400 V; 50 Hz
Max forza di trazione per catena POM	200 N (180°)
Percorso lineare catena per giro pignone	1005 mm
Velocità possibili per catena POM	3-30 m/min
(velocità più elevate in funzione dell'applicazione)	
Potenza Standard	0,25 kW

ATTENZIONE!

Nel manipolare la motorizzazione attenersi scrupolosamente alle indicazioni presenti nelle istruzioni di montaggio, uso e manutenzione.

In fase d'ordine prego specificare la velocità del convogliatore ed il motore richiesto.

The 180° curve wheel drive units for horizontal and vertical bends are particularly suitable for conveyor applications with vertical continuous accumulations.

Available versions:

- *Direct drive unit without slip clutch.*
- *Drive unit with coaxial slip clutch.*

Both solutions can be provided with or without gear motor. They are supplied fully assembled and complete with safety carter and fasteners for the conveyor beam.

Technical data

Size	85 C
Material	PE / Stainless steel 1.4401
Three-phase motor	230-400 V; 50 Hz
Max tensile force for POM chain	200 N (180°)
Linear movement per revolution of the pinion	1005 mm
Possible speed for POM chain	3-30 m/min
(higher speed depending on use)	
Standard power rating	0,25 kW

CAUTION!

During the handling of the drive unit follow the assembly, operating and maintenance instructions scrupulously.

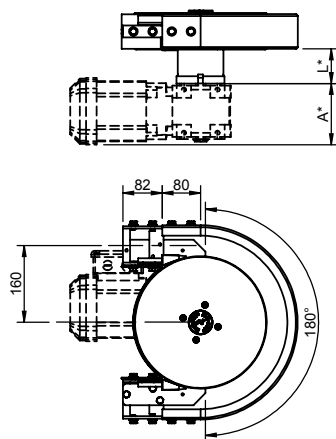
When placing an order, please inform us about conveyor system speed and required motor type.

85512300-0M

Azionamento orizzontale in curva 180°
predisposto per motore diretto
*Horizontal 180° curve wheel drive unit arranged
for direct drive*

Lunghezza catena necessaria: 665 mm
Required chain length

Lunghezza guida di scorrimento necessaria: 780 mm
Required slide rail length



* variabile in funzione del motoriduttore.

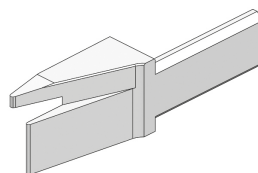
* depending on the gear motor.

501100072

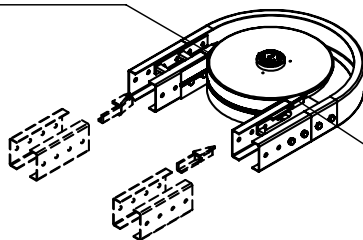
Tassello di scorrimento destro FL 85 C inox
Stainless steel FL 85 C right sliding wedge

501100073

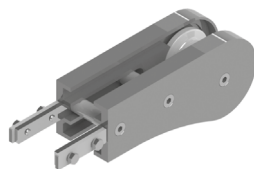
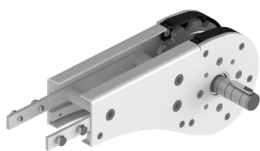
Tassello di scorrimento sinistro FL 85 C inox
Stainless steel FL 85 C left sliding wedge



501100031



501100030



Il gruppo rinvio è provvisto di guida inferiore per contenimento catena. Viene fornito assemblato e completo di elementi di fissaggio alla trave del convogliatore.

Il rinvio con sicurezza è dotato di una scanalatura protettiva di contenimento della catena per prevenire lesioni personali durante l'uso.

Dati tecnici

Grandezza	85 C
Materiale	PE / Inox 1.4401
Max forza di trazione ammissibile	1250 N
Percorso lineare catena per giro pignone	402 mm

ATTENZIONE!

Nel manipolare la motorizzazione attenersi scrupolosamente alle indicazioni presenti nelle istruzioni di montaggio, uso e manutenzione.

In fase d'ordine prega specificare la velocità del convogliatore ed il motore richiesto.

The idler unit is provided with a lower guide for the control of the chain. It is provided assembled and complete with all fasteners on the conveyor beams.

Idler with safety guard is equipped with a safety slot for chain containment in order to avoid personal injuries during the use.

Technical data

Size	85 C
Material	PE / Stainless steel 1.4401
Max permissible tensile force	1250 N
Linear movement per revolution of the pinion	402 mm

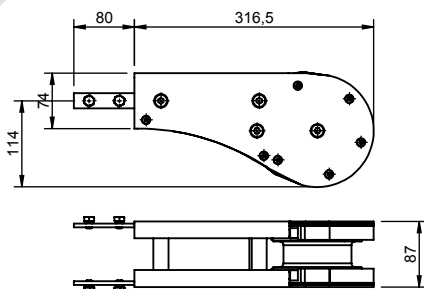
CAUTION!

During the handling of the drive unit follow the assembly, operating and maintenance instructions scrupulously.

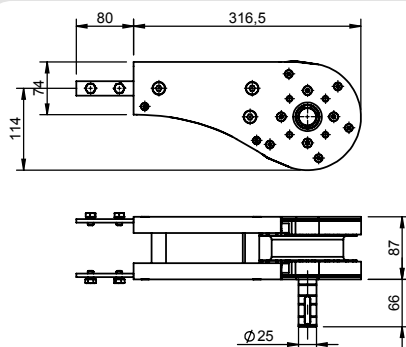
When placing an order, please inform us about conveyor system speed and required motor type.

VERSIONE INOX STAINLESS STEEL

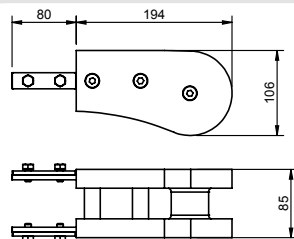
85513100	Rinvio standard 180° <i>180° standard idler unit</i>
Lunghezza catena necessaria: <i>Required chain length</i>	735 mm
Lunghezza guida di scorrimento necessaria: <i>Required slide rail length</i>	820 mm



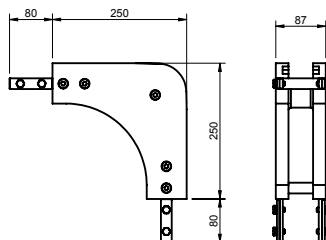
85513102	Rinvio 180° con albero sporgente (lato Dx) <i>180° idler unit with longer shaft (right side)</i>
85513101	Rinvio 180° con albero sporgente (lato Sx) <i>180° idler unit with longer shaft (left side)</i>
Lunghezza catena necessaria: <i>Required chain length</i>	735 mm
Lunghezza guida di scorrimento necessaria: <i>Required slide rail length</i>	820 mm

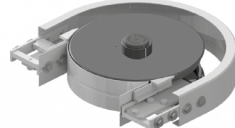
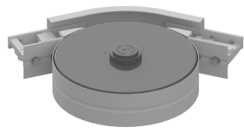


85513150	Gruppo di rinvio compatto 180° <i>180° space-saving idler unit</i>
Lunghezza catena necessaria: <i>Required chain length</i>	450 mm



85513000	Rinvio standard 90° <i>90° standard idler unit</i>
Lunghezza catena necessaria: <i>Required chain length</i>	500 mm





I cambiamenti di direzione orizzontali dovrebbero essere realizzati sempre con ruota, in quanto hanno un attrito minimo, aumentando così la durata del sistema.

Disponibili in due versioni:

- Curva con una ruota per convogliatore orizzontale (es. linee a pallet)
- Curva con due ruote per convogliatore verticale (con ritorno catena inferiore).

Vengono fornite assemblate, complete di ripari di sicurezza e relativi listelli di fissaggio alla trave del convogliatore. Nelle versioni ad una ruota, è presente anche il riparo di sicurezza inferiore.

Horizontal direction changes should always be achieved with bends with wheels, as with their low friction the conveyor lifetime is increased.

Two versions available:

- *Bend with one wheel for horizontal conveyors (e. g. pallet conveyors)*
- *Bend with two wheels for vertical conveyors (with chain return in the bottom strand).*

The bends are provided with safety carter and related fasteners for the conveyor beams.

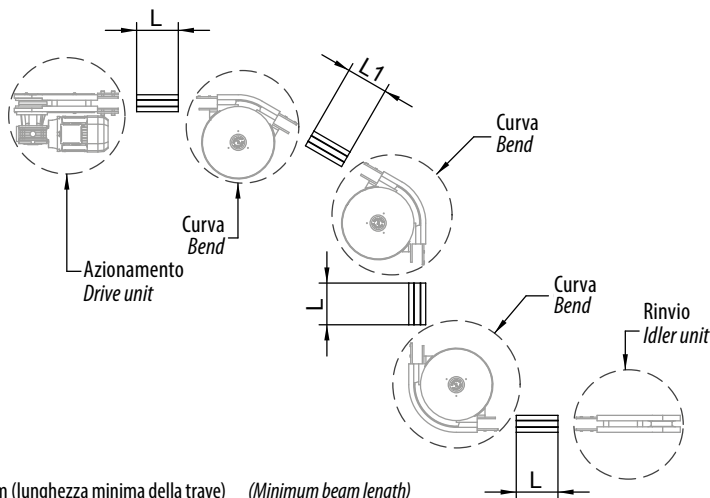
In the one wheel version a lower safety carter is supplied, too.

Dati tecnici

Grandezza	85 C
Materiale	PE / Inox 1.4401
Raggio	160 mm
Angoli standard	30° / 45° / 60° / 90° / 180° (a richiesta angoli speciali)

Technical data

Size	85 C
Material	PE / Stainless steel 1.4401
Radius	160 mm
Standard angles	30° / 45° / 60° / 90° / 180° (special angles on request)



L = 160 mm (lunghezza minima della trave) (Minimum beam length)

L1 = 200 mm (lunghezza minima della trave) (Minimum beam length)

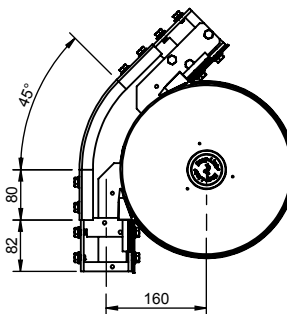
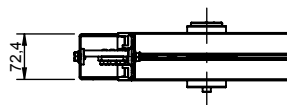
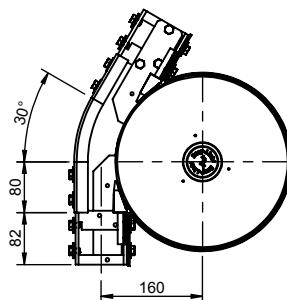
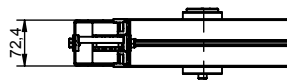
VERSIONE INOX STAINLESS STEEL

85514103	Curva con 1 ruota 30° per convogliatore orizzontale <i>30° one wheel bend for horizontal conveyor</i>
Lunghezza catena necessaria: <i>Required chain length</i>	250 mm
Lunghezza guida di scorrimento necessaria: <i>Required slide rail length</i>	270 mm

85514203	Curva con 2 ruote 30° per convogliatore verticale <i>30° two wheels bend for vertical conveyor</i>
Lunghezza catena necessaria: <i>Required chain length</i>	500 mm
Lunghezza guida di scorrimento necessaria: <i>Required slide rail length</i>	540 mm

85514104	Curva con 1 ruota 45° per convogliatore orizzontale <i>45° one wheel bend for horizontal conveyor</i>
Lunghezza catena necessaria: <i>Required chain length</i>	285 mm
Lunghezza guida di scorrimento necessaria: <i>Required slide rail length</i>	320 mm

85514204	Curva con 2 ruote 45° per convogliatore verticale <i>45° two wheels bend for vertical conveyor</i>
Lunghezza catena necessaria: <i>Required chain length</i>	570 mm
Lunghezza guida di scorrimento necessaria: <i>Required slide rail length</i>	640 mm



Curve con ruota FL 85 C *Bends with wheel*

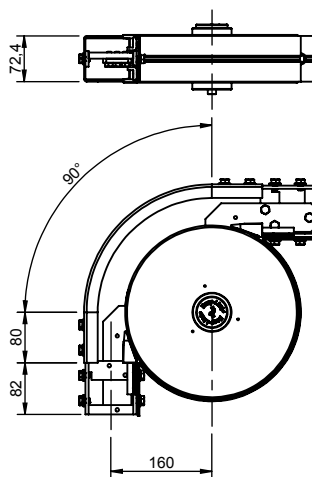
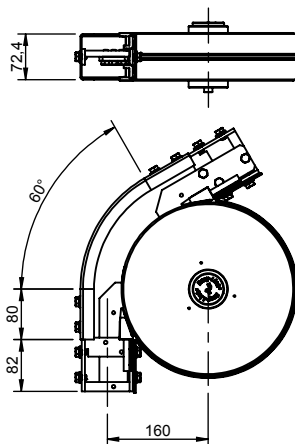
Easy-Link[®]
by

85514105	Curva con 1 ruota 60° per convogliatore orizzontale <i>60° one wheel bend for horizontal conveyor</i>
Lunghezza catena necessaria: <i>Required chain length</i>	330 mm
Lunghezza guida di scorrimento necessaria: <i>Required slide rail length</i>	365 mm

85514205	Curva con 2 ruote 60° per convogliatore verticale <i>60° two wheels bend for vertical conveyor</i>
Lunghezza catena necessaria: <i>Required chain length</i>	660 mm
Lunghezza guida di scorrimento necessaria: <i>Required slide rail length</i>	730 mm

85514106	Curva con 1 ruota 90° per convogliatore orizzontale <i>90° one wheel bend for horizontal conveyor</i>
Lunghezza catena necessaria: <i>Required chain length</i>	420 mm
Lunghezza guida di scorrimento necessaria: <i>Required slide rail length</i>	470 mm

85514206	Curva con 2 ruote 90° per convogliatore verticale <i>90° two wheels bend for vertical conveyor</i>
Lunghezza catena necessaria: <i>Required chain length</i>	840 mm
Lunghezza guida di scorrimento necessaria: <i>Required slide rail length</i>	940 mm



VERSIONE INOX STAINLESS STEEL

85514107

Curva con 1 ruota 180° per convogliatore
 orizzontale
 180° one wheel bend for horizontal conveyor

Lunghezza catena necessaria: 670 mm

Required chain length

Lunghezza guida di scorrimento necessaria: 780 mm

Required slide rail length

85514207

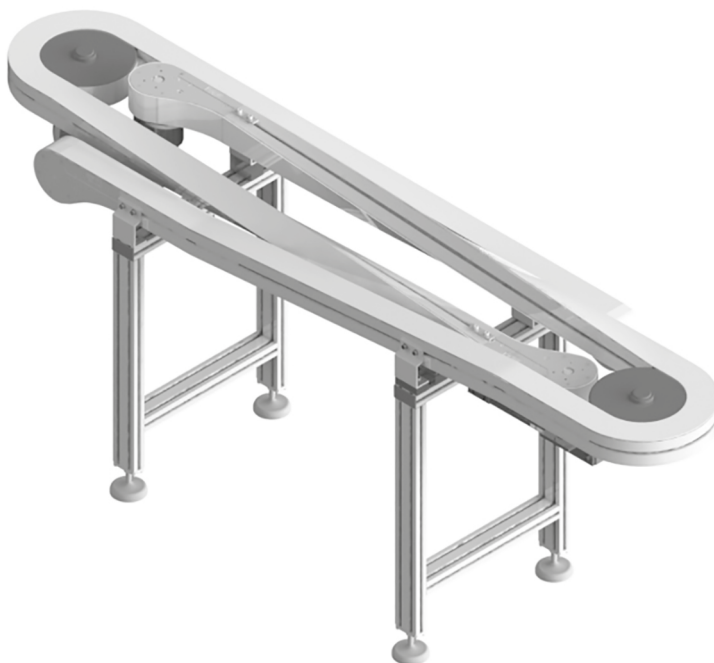
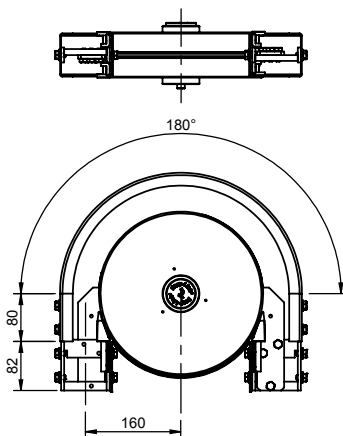
Curva con 2 ruote 180° per convogliatore verticale
 180° two wheels bend for vertical conveyor

Lunghezza catena necessaria: 1340 mm

Required chain length

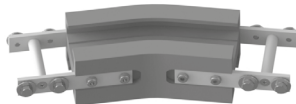
Lunghezza guida di scorrimento necessaria: 1560 mm

Required slide rail length



VERSIONE INOX STAINLESS STEEL

Curve orizzontali senza ruota FL 85 C *Horizontal flat bends without wheel*



Le curve senza ruota vengono utilizzate per i cambiamenti di direzione orizzontali che avvengono sul piano.

Sono composte da un unico corpo in PE per il raggio 160 mm.

Curve con raggi speciali sono generalmente composte due semitravi calandrate e distanziali di unione tutto in INOX.

Esempi:

- Abbinamento di più convogliatori in parallelo, ravvicinati
- Movimentazione di componenti la cui conformazione necessita di ampi raggi di curvatura
- Spazi limitati a disposizione del convogliatore.

ATTENZIONE:

Visti gli elevati coefficienti d'attrito, l'utilizzo delle curve senza ruota è sconsigliato in quanto aumenta notevolmente la forza di trazione a cui è sottoposta la catena.

Compatibilmente con le caratteristiche dell'impianto è preferibile utilizzare le curve con raggio di curvatura più ampio possibile e preferibilmente nella versione rinforzata.

Dati tecnici

Grandezza	85 C
Materiale	PE / Inox 1.4401
Raggio	160 mm (PE) / 500 mm / 700 mm / 1000 mm
Angoli standard	15° / 30° / 45° / 60° / 90° / 180° (a richiesta angoli speciali)

Flat bends without wheel are used for direction changes which take place on the track.

They are made by a single PE piece for a 160 mm radius.

Bends with special radius are generally composed by two rolled halfprofiles and by union clamps, all in stainless steel material.

Examples:

- *Combination of several parallel conveyors close to each other;*
- *Handling of products which conformation requires large bending radii;*
- *Limited space available for the conveyor.*

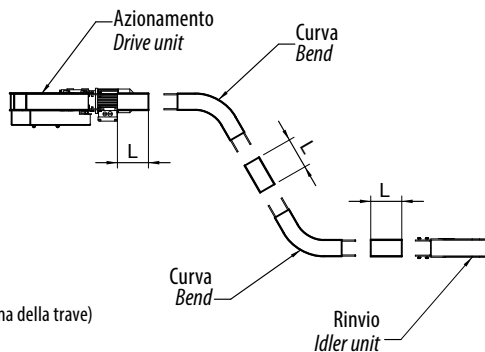
CAUTION:

Due to high friction coefficients, it is not advisable to use it because it increases significantly the tensile force the chain is subjected.

Compatible with the characteristics of the system, we recommend to use bending radius as large as possible and preferably the reinforced version.

Technical data

Size	85 C
Material	PE / Stainless steel 1.4401
Radius	160 mm (PE) / 500 mm / 700 mm / 1000 mm
Standard angles	15° / 30° / 45° / 60° / 90° / 180° (special angles on request)



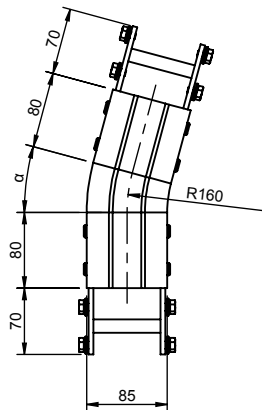
L = 160 mm (lunghezza minima della trave)
(Minimum beam length)

Curve orizzontali senza ruota FL 85 C *Horizontal flat bends without wheel*

VERSIONE INOX STAINLESS STEEL

Curva senza ruota orizzontale piana *Horizontal flat bend without wheel*

Cod.	Versione Version	α	Lunghezza catena necessaria per convogliatore orizzontale <i>Required chain length for horizontal conveyor mm</i>	Lunghezza catena necessaria per convogliatore verticale <i>Required chain length for vertical conveyor mm</i>
85514002	Standard (PE)	15°	200	400
85514003		30°	240	480
85514004		45°	280	560
85514005		60°	320	640
85514006		90°	400	800

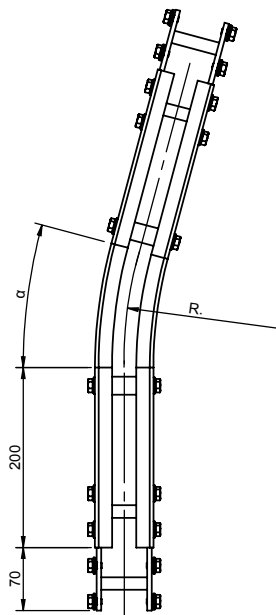


(PE)

Curva senza ruota orizzontale piana 15° *Horizontal flat bend without wheel*

Cod.	Versione Version	α	R mm	Lunghezza catena necessaria per convogliatore orizzontale <i>Required chain length for horizontal conveyor mm</i>	Lunghezza catena necessaria per convogliatore verticale <i>Required chain length for vertical conveyor mm</i>
85514012	Standard	15°	500	540	1080
85514512	Rinforzata Reinforced				
85514022	Standard		700	600	1200
85514522	Rinforzata Reinforced				
85514032	Standard		1000	670	1340
85514532	Rinforzata Reinforced				

N.B. La lunghezza della guida di scorrimento necessaria è il doppio della lunghezza della catena. *N.B. The required slide rail length is twice the length of the chain.*

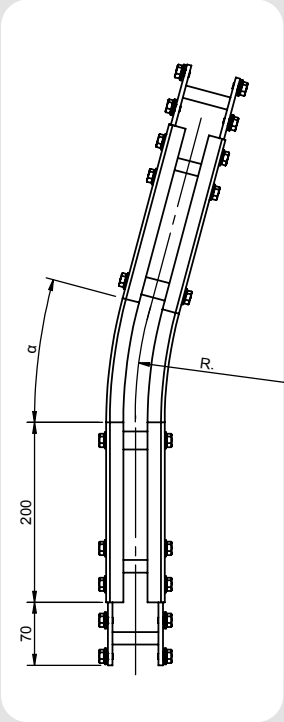


Curve orizzontali senza ruota **FL 85 C Horizontal flat bends without wheel**



Curva senza ruota orizzontale piana 30°/45° Horizontal flat bend without wheel 30°/45°					
Cod.	Versione Version	α	R mm	Lunghezza catena necessaria per convogliatore orizzontale <i>Required chain length for horizontal conveyor mm</i>	Lunghezza catena necessaria per convogliatore verticale <i>Required chain length for vertical conveyor mm</i>
85514013	Standard	30°	500	670	1340
85514513	Rinforzata Reinforced				
85514023	Standard		700	770	1540
85514523	Rinforzata Reinforced				
85514033	Standard		1000	930	1860
85514533	Rinforzata Reinforced				
85514014	Standard	45°	500	800	1600
85514514	Rinforzata Reinforced				
85514024	Standard		700	950	1900
85514524	Rinforzata Reinforced				
85514034	Standard		1000	1190	2380
85514534	Rinforzata Reinforced				

N.B. La lunghezza della guida di scorrimento necessaria è il doppio della lunghezza della catena.
 N.B. The required slide rail length is twice the length of the chain.



VERSIONE INOX STAINLESS STEEL

Curve orizzontali senza ruota

FL 85 C Horizontal flat bends without wheel

VERSIONE INOX STAINLESS STEEL

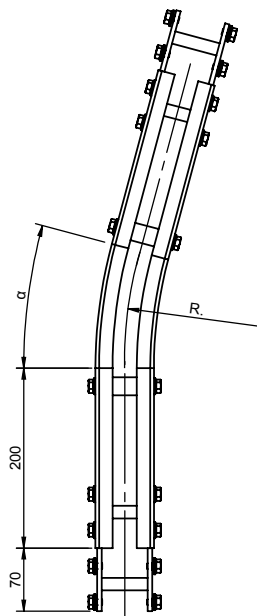
Curva senza ruota orizzontale piana 60°/90°

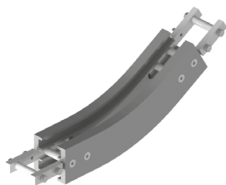
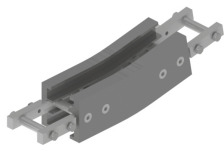
Horizontal flat bend without wheel 60°/90°

Cod.	Versione Version	α	R mm	Lunghezza catena necessaria per convogliatore orizzontale <i>Required chain length for horizontal conveyor mm</i>	Lunghezza catena necessaria per convogliatore verticale <i>Required chain length for vertical conveyor mm</i>
85514015	Standard	60°	500	930	1860
85514515	Rinforzata Reinforced				
85514025	Standard		700	1140	2280
85514525	Rinforzata Reinforced				
85514035	Standard		1000	1450	2900
85514535	Rinforzata Reinforced				
85514016	Standard	90°	500	1190	2380
85514516	Rinforzata Reinforced				
85514026	Standard		700	1500	3000
85514526	Rinforzata Reinforced				
85514036	Standard		1000	1980	3960
85514536	Rinforzata Reinforced				

N.B. La lunghezza della guida di scorrimento necessaria è il doppio della lunghezza della catena.

N.B. The required slide rail length is twice the length of the chain.





Le curve verticali senza ruota sono utilizzate per i convogliatori che presentano dislivelli verticali.

Ogni curva può essere montata nella versione concava o convessa. Per pendenze superiori ai 5° si consiglia l'uso abbinato ad una catena con facchini o riporti in gomma.

Anche le curve verticali aumentano la tensione della catena ed il carico sulle guide di scorrimento. Evitare di utilizzare più di quattro curve a 90° per ogni singola stazione di azionamento.

Il gruppo viene fornito completamente montato inclusi gli elementi di fissaggio alla trave del convogliatore.

Dati tecnici

Grandezza	85 C
Materiale	PE / Inox 1.4401
Raggio	400 mm / 1000 mm
Angoli standard	5° / 10° / 15° / 30° / 45° / 60° / 90° (a richiesta raggi ed angoli speciali)

Vertical bends without wheel are used for conveyors in verticals or inclines.

Each bend can be assembled in concave or convex version. At an angle of >5° the conveyor chain should be equipped with rubber friction pads or flights.

Vertical bends also increase the chain tension and the load on the slide rails. Avoid to use more than four 90° bends for each drive unit.

The unit is provided fully assembled and with all fasteners to the conveyor beam.

Technical data

Size	85 C
Material	PE / Stainless steel 1.4401
Radius	400 mm / 1000 mm
Standard angles	5° / 10° / 15° / 30° / 45° / 60° / 90° (special radii and angles on request)

Curva senza ruota verticale Vertical bend without wheel					
Cod.	Versione Version	α	R mm	Lunghezza catena necessaria per convogliatore orizzontale Required chain length for horizontal conveyor mm	Lunghezza catena necessaria per convogliatore verticale Required chain length for vertical conveyor mm
85514340	Standard	5°	400	200	400
85514350			1000	250	500
85514341	Standard	10°	400	230	460
85514351			1000	340	680
85514342	Standard	15°	400	270	540
85514352			1000	430	860
85514343	Standard	30°	400	380	760
85514353			1000	690	1380
85514344	Standard	45°	400	480	960
85514354			1000	950	1900
85514345	Standard	60°	400	580	1160
85514355			1000	1210	2420
85514346	Standard	90°	400	800	1600
85514356			1000	1740	3480

