

Dati Tecnici - Technical data

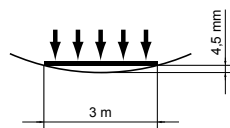
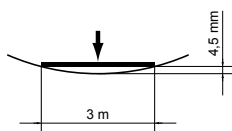
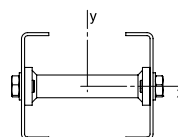
Peso - Weight 3,92 kg/m

$I_x = 55,7 \text{ cm}^4$

$I_y = 202,4 \text{ cm}^4$

Materiale: PE / INOX 1.4401

Material: PE / Stainless steel 1.4401



Le travi per il convogliatore FL 105 INOX sono realizzate con un profilo in Acciaio INOX 1.4401, fornito in barre standard da 3000 mm da tagliare in sezioni della lunghezza necessaria. Il profilo può essere fornito con lunghezze a richiesta.

Per lo scorrimento della catena è indispensabile il montaggio delle guide di scorrimento UHMW (per il montaggio delle guide vedi pagine successive / manuale uso e manutenzione).

The FL 105 stainless steel conveyor system consists of a 1.4401 stainless steel profile, supplied as standard in bars of 3000 mm to cut in sections of the necessary length. The profile can also be supplied in other cut lengths on request.

The assembling of the UHMW slide rails is essential for the slide of the chain (for the assembly see next pages / assembly, operating and maintenance instructions).

Catene - Chains

Vedi capitolo FL 105 pagina 99 - See section FL 105 page 99.

VERSIONE INOX STAINLESS STEEL

| | | |
|--------------|---|----------------|
| 10511002* | Trave INOX <i>Stainless steel beam</i> | 3000 mm |
| 10511002-XX* | Trave INOX fornita a misura <i>Stainless steel beam supplied on requested length</i> | L = xxxx mm |

*Inclusi listelli di collegamento

*Connecting strips included

| | |
|------------|---|
| 10511007** | Listello di collegamento tipo A <i>Connecting strip A type</i> |
|------------|---|

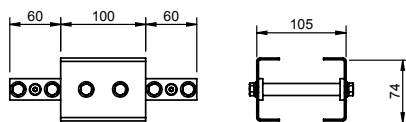
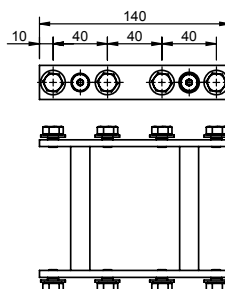
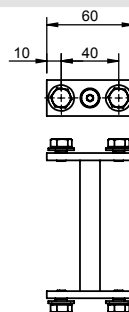
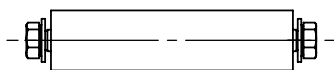
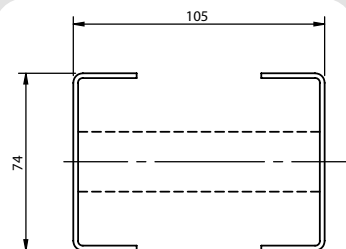
| | |
|------------|---|
| 10511006** | Listello di collegamento tipo B <i>Connecting strip B type</i> |
|------------|---|

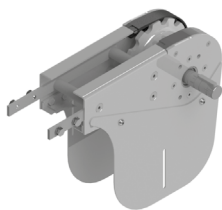
| | |
|------------|---|
| 10511005** | Listello di collegamento tipo C <i>Connecting strip C type</i> |
|------------|---|

| | | |
|------------|--|----------------|
| 10513540** | Stazione di manutenzione <i>Chain assembly unit</i> | 1 pz. 1 pc. |
|------------|--|----------------|

** Inclusi elementi di fissaggio

** Fasteners included





Stazione di azionamento verticale di testa INOX con ritorno catena inferiore. Ne è previsto l'utilizzo in abbinamento ad un gruppo rinvio a 180°. Disponibile in diverse versioni:

- Motorizzazione diretta con frizione coassiale: quando non è possibile avere la motorizzazione nella parte inferiore.
- Motorizzazione rinviata con frizione coassiale.

Tutte le versioni possono essere fornite con o senza motoriduttore applicato dal lato destro o sinistro. La versione con motorizzazione rinviata è completa di carter di sicurezza, frizione, anello di tensionamento catena di trasmissione, catena a rulli di trasmissione e relativi elementi di fissaggio alla trave del convogliatore già assemblati e pronti per il montaggio.

Dati tecnici

| | |
|---|------------------|
| Grandezza | 105 |
| Materiale | PE / Inox 1.4401 |
| Motoriduttore trifase | 380 V; 50 Hz |
| Max forza di trazione per catena POM / Inox | 1250 N |
| Percorso lineare catena per giro pignone | 426 mm |
| Potenza standard | 0,37 kW |

ATTENZIONE!

Nel manipolare la motorizzazione attenersi scrupolosamente alle indicazioni presenti nelle istruzioni di montaggio, uso e manutenzione.

In fase d'ordine prego specificare la velocità del convogliatore ed il motore richiesto.

Vertical head drive units in stainless steel with chain return in the bottom strand. To be used in combination with a 180° idler unit. Available in different versions:

- *Direct drive unit with or without slip clutch.*
- *Drive unit with coaxial slip clutch: when it is not possible to have the gear motor in the bottom strand.*
- *Indirect driven unit with coaxial slip clutch.*

All versions can be supplied with or without gear motor installed on the right or on the left side. The version arranged for indirect drive is complete with safety carter, rolled drive chain and fasteners to the conveyor beam assembled ready for installation.

Technical data

| | |
|--|-----------------------------|
| Size | 105 |
| Material | PE / Stainless steel 1.4401 |
| Three-phase motor | 380 V; 50 Hz |
| Max tensile force for POM chain | 1250 N |
| Linear movement per revolution of the pinion | 426 mm |
| Standard power rating | 0,37 kW |

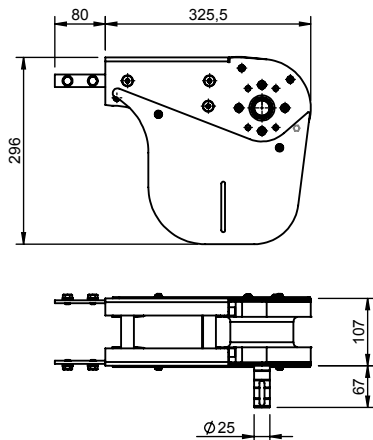
CAUTION!

During the handling of the drive unit follow the assembly, operating and maintenance instructions scrupulously.

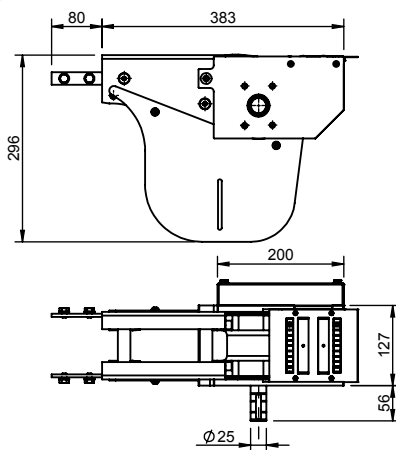
When placing an order, please inform us about conveyor system speed and required motor type.

VERSIONE INOX STAINLESS STEEL

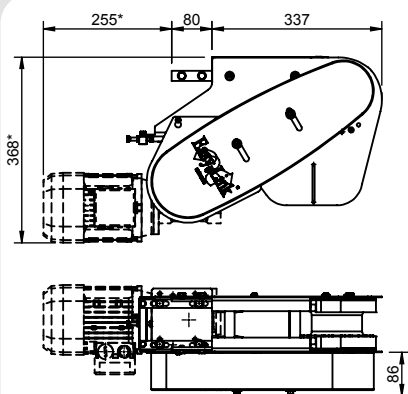
| | |
|--|--|
| 10512200 | Azionamento di testa motore diretto (lato Dx) <i>Head drive unit, direct drive (right side)</i> |
| 10512201 | Azionamento di testa motore diretto (lato Sx) <i>Head drive unit, direct drive (left side)</i> |
| Lunghezza catena necessaria: 840 mm <i>Required chain length</i> | |
| Lunghezza guida di scorrimento necessaria: 430 mm <i>Required slide rail length</i> | |



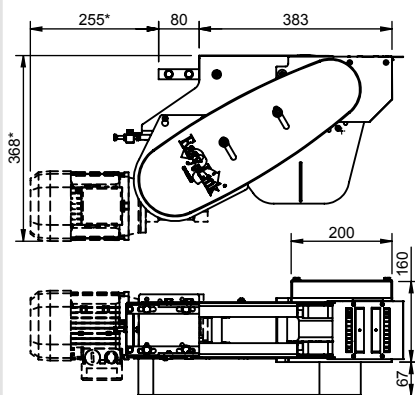
| | |
|--|---|
| 10512202 | Azionamento di testa diretto dx con gruppo trasferitore motorizzato <i>Head drive unit with driven transfer bridge, direct drive, right side</i> |
| 10512203 | Azionamento di testa diretto sx con gruppo trasferitore motorizzato <i>Head drive unit with driven transfer bridge, direct drive, left side</i> |
| Lunghezza catena necessaria: 840 mm <i>Required chain length</i> | |
| Lunghezza guida di scorrimento necessaria: 430 mm <i>Required slide rail length</i> | |



| | |
|--|--|
| 10512270-OM | Versione rinviata predisposta per motoriduttore (lato Dx) <i>Indirect driven version arranged for gear motor (right side)</i> |
| 10512271-OM | Versione rinviata predisposta per motoriduttore (lato Sx) <i>Indirect driven version arranged for gear motor (left side)</i> |
| Lunghezza catena necessaria: 840 mm <i>Required chain length</i> | |
| Lunghezza guida di scorrimento necessaria: 430 mm <i>Required slide rail length</i> | |



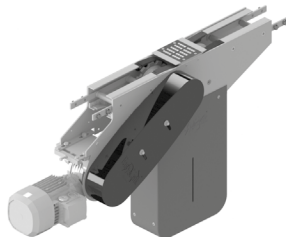
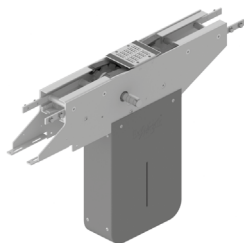
| | |
|--|---|
| 10512272-OM | Versione rinviata predisposta per motoriduttore dx con gruppo trasferitore motorizzato <i>Indirect driven version with driven transfer bridge, arranged for gear motor, right side</i> |
| 10512273-OM | Versione rinviata predisposta per motoriduttore sx con gruppo trasferitore motorizzato <i>Indirect driven version with driven transfer bridge, arranged for gear motor, left side</i> |
| Lunghezza catena necessaria: 840 mm <i>Required chain length</i> | |
| Lunghezza guida di scorrimento necessaria: 430 mm <i>Required slide rail length</i> | |



* Variabile in funzione del motoriduttore.

* Depending on the gear motor.

VERSIONE INOX STAINLESS STEEL



Stazione di azionamento orizzontale intermedia (senza ritorno catena), versione pesante.

Disponibile in diverse versioni:

- Motorizzazione diretta con o senza frizione.
- Motorizzazione diretta con frizione coassiale: quando non è possibile avere la motorizzazione nella parte inferiore.
- Motorizzazione rinviata con frizione coassiale.

Tutte le versioni possono essere fornite con o senza motoriduttore applicato dal lato destro o sinistro. La versione con motorizzazione rinviata è completa di ripari di sicurezza, anello di tensionamento, catena a rulli di trasmissione e relativi elementi di fissaggio alla trave del convogliatore.

Dati tecnici

| | |
|--|--|
| Grandezza | 105 |
| Materiale | PE / Inox 1.4401 |
| Motoriduttore trifase | 380 V; 50 Hz |
| Max forza di trazione per catena POM | 1250 N |
| Percorso lineare catena per giro pignone | 426 mm |
| Velocità possibili per catena POM | 3-30 m/min |
| | (velocità più elevate in funzione dell'utilizzo) |
| Potenza standard | 0,25/0,37 kW |

ATTENZIONE!

Nel manipolare la motorizzazione attenersi scrupolosamente alle indicazioni presenti nelle istruzioni di montaggio, uso e manutenzione.

In fase d'ordine prego specificare la velocità del convogliatore ed il motore richiesto.

Horizontal middle drive units (without chain return in the bottom strand), heavy version.

Different versions available:

- *Direct drive unit with or without slip clutch.*
- *Direct drive with coaxial slip clutch: when it is not possible to have the gear motor in the bottom strand.*
- *Indirect driven unit with coaxial slip clutch.*

All versions can be supplied with or without gear motor installed on the right or on the left side. The indirect driven version is supplied complete with safety carter, tensioner ring for drive transmission chain, rolled drive chain and fasteners for the conveyor beam.

Technical data

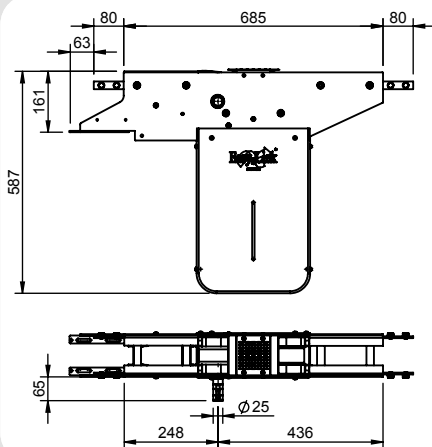
| | |
|--|---------------------------------|
| Size | 105 |
| Material | PE / Stainless steel 1.4401 |
| Three-phase motor | 380 V; 50 Hz |
| Max tensile force for POM chain | 1250 N |
| Linear movement per revolution of the pinion | 426 mm |
| Possible speed for POM chain | 3-30 m/min |
| | (higher speed depending on use) |
| Standard power rating | 0,25/0,37 kW |

CAUTION!

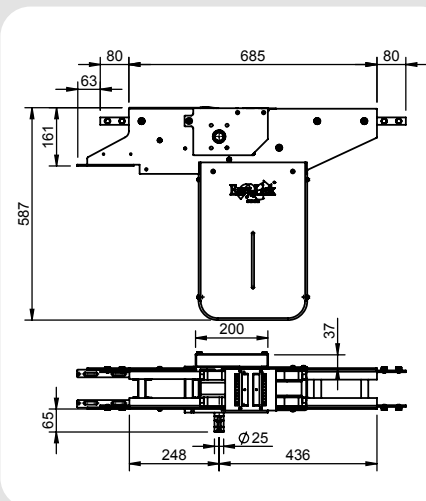
During the handling of the drive unit follow the assembly, operating and maintenance instructions scrupulously.

When placing an order, please inform us about conveyor system speed and required motor type.

| | |
|--|---|
| 10512100 | Azionamento intermedio pesante motore diretto (lato Dx) <i>Middle heavy drive unit for direct drive (right side)</i> |
| 10512101 | Azionamento intermedio pesante motore diretto (lato Sx) <i>Middle heavy drive unit for direct drive (left side)</i> |
| Lunghezza catena necessaria: 1488 mm <i>Required chain length</i> | |
| Lunghezza guida di scorrimento necessaria: 820 mm <i>Required slide rail length</i> | |

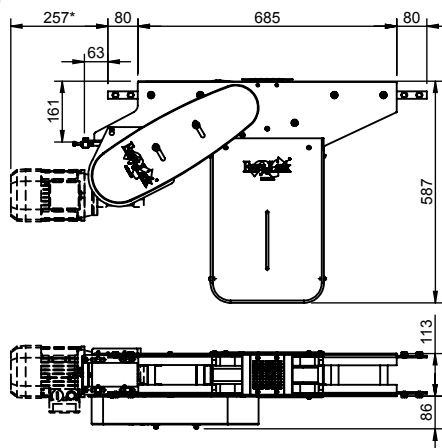


| | |
|--|--|
| 10512102 | Azionamento intermedio motore diretto dx con gruppo trasferitore motorizzato <i>Middle drive unit with driven transfer bridge, direct drive, right side</i> |
| 10512103 | Azionamento intermedio motore diretto sx con gruppo trasferitore motorizzato <i>Middle drive unit with driven transfer bridge, direct drive, left side</i> |
| Lunghezza catena necessaria: 1488 mm <i>Required chain length</i> | |
| Lunghezza guida di scorrimento necessaria: 820 mm <i>Required slide rail length</i> | |

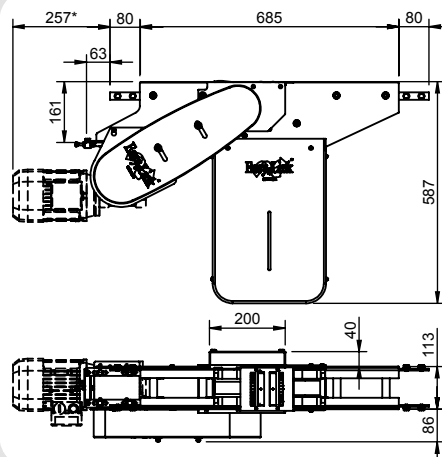


VERSIONE INOX STAINLESS STEEL

| | |
|--|--|
| 10512170-OM | Versione rinviata predisposta per motoriduttore (lato Dx) <i>Indirect driven version arranged for gear motor (right side)</i> |
| 10512171-OM | Versione rinviata predisposta per motoriduttore (lato Sx) <i>Indirect driven version arranged for gear motor (left side)</i> |
| Lunghezza catena necessaria: 1488 mm <i>Required chain length</i> | |
| Lunghezza guida di scorrimento necessaria: 820 mm <i>Required slide rail length</i> | |

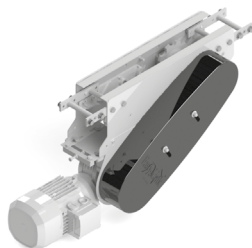
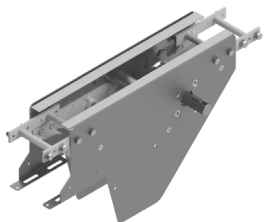


| | |
|--|---|
| 10512172-OM | Versione rinviata predisposta motoriduttore dx con gruppo trasferitore motorizzato <i>Indirect driven version with driven transfer bridge, arranged for gear motor, right side</i> |
| 10512173-OM | Versione rinviata predisposta motoriduttore sx con gruppo trasferitore motorizzato <i>Indirect driven version with driven transfer bridge, arranged for gear motor, left side</i> |
| Lunghezza catena necessaria: 1488 mm <i>Required chain length</i> | |
| Lunghezza guida di scorrimento necessaria: 900 mm <i>Required slide rail length</i> | |



* Variabile in funzione del motoriduttore.

* Depending on the gear motor.



Stazione di azionamento verticale intermedia (con ritorno catena) versione leggera.

Disponibile in diverse versioni:

- Motorizzazione diretta con o senza frizione.
- Motorizzazione diretta con frizione coassiale: quando non è possibile avere la motorizzazione nella parte inferiore.
- Motorizzazione rinviata con frizione coassiale.

Tutte le versioni possono essere fornite con o senza motoriduttore applicato dal lato destro e/o sinistro. La versione con motorizzazione rinviata è completa di carter di sicurezza, anello di tensionamento, catena di trasmissione e rulli, frizione e relativi listelli di fissaggio alla trave del convogliatore.

Dati tecnici

| | |
|--|------------------|
| Grandezza | 105 |
| Materiale | PE / Inox 1.4401 |
| Motoriduttore trifase | 380 V; 50 Hz |
| Max forza di trazione per catena POM | 200 N |
| Percorso lineare catena per giro pignone | 304,8 mm |
| Velocità possibili per catena POM | 3-25 m/min |
| (velocità più elevate in funzione dell'utilizzo) | |
| Potenza standard | 0,25 kW |

ATTENZIONE!

Nel manipolare la motorizzazione attenersi scrupolosamente alle indicazioni presenti nelle istruzioni di montaggio, uso e manutenzione.

In fase d'ordine prego specificare la velocità del convogliatore ed il motore richiesto.

Vertical middle drive units (with chain return in the bottom strand), light version.

Different versions available:

- Direct drive unit with or without slip clutch.
- Drive unit with coaxial slip clutch: when it is not possible to have the gear motor in the bottom strand.
- Indirect driven unit with coaxial slip clutch.

All versions can be supplied with or without gear motor installed on the right or on the left side. The indirect driven version is supplied complete with safety carter, tensioner ring for drive transmission chain, rolled drive chain and fasteners for the conveyor beam.

Technical data

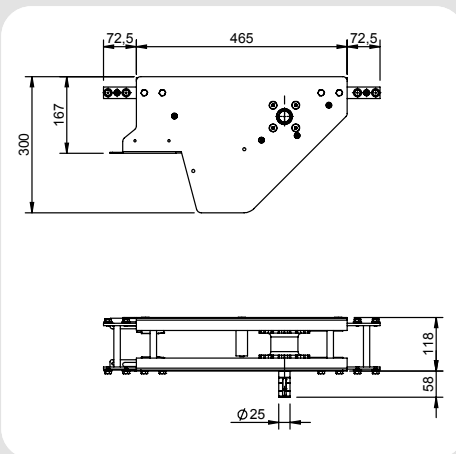
| | |
|--|-----------------------------|
| Size | 105 |
| Material | PE / Stainless steel 1.4401 |
| Three-phase motor | 380 V; 50 Hz |
| Max tensile force for POM chain | 200 N |
| Linear movement per revolution of the pinion | 304,8 mm |
| Possible speed for POM chain | 3-25 m/min |
| (higher speed depending on use) | |
| Standard power rating | 0,25 kW |

CAUTION!

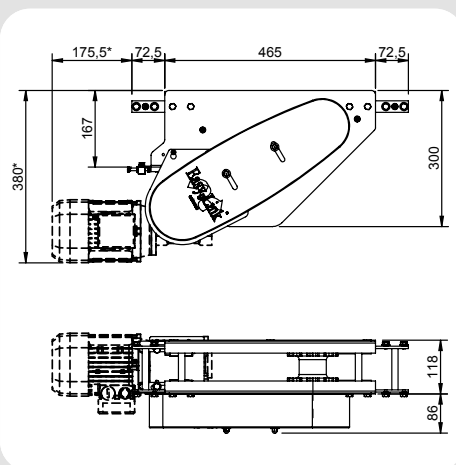
During the handling of the drive unit follow the assembly, operating and maintenance instructions scrupulously.

When placing an order, please inform us about conveyor system speed and required motor type.

| | |
|--|--|
| 10512000 | Azionamento intermedio leggero motore diretto (lato Dx) <i>Middle light drive unit for direct drive (right side)</i> |
| 10512001 | Azionamento intermedio leggero motore diretto (lato Sx) <i>Middle light drive unit for direct drive (left side)</i> |
| Lunghezza catena necessaria: 1000 mm <i>Required chain length</i> | |
| Lunghezza guida di scorrimento necessaria: 930 mm <i>Required slide rail length</i> | |

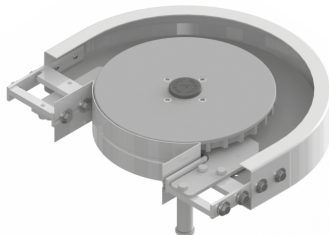
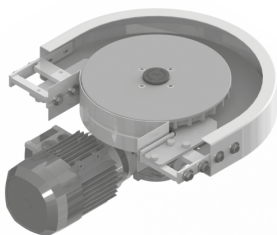


| | |
|--|---|
| 10512070-OM | Versione rinviata predisposta per motoriduttore (lato Dx) <i>Indirect driven version arranged for gear motor (right side)</i> |
| 10512071-OM | Versione rinviata predisposta per motoriduttore (lato Sx) <i>Indirect driven version arranged for gear motor (left side)</i> |
| Lunghezza catena necessaria: 1000 mm <i>Required chain length</i> | |
| Lunghezza guida di scorrimento necessaria: 930 mm <i>Required slide rail length</i> | |



* Variabile in funzione del motoriduttore.

* Depending on the gear motor.



Le stazioni di azionamento per curve a 180° orizzontali e verticali sono particolarmente indicate per applicazioni di convogliatori con accumuli verticali continui.

Disponibile nelle versioni:

- Motorizzazione diretta senza frizione.
- Motorizzazione diretta con frizione coassiale.

Entrambe le soluzioni possono essere fornite con o senza motoriduttore.

Vengono fornite assemblate e complete di carter di sicurezza e relativi listelli di fissaggio alla trave del convogliatore.

Dati tecnici

| | |
|--|------------------|
| Grandezza | 105 |
| Materiale | PE / Inox 1.4401 |
| Motoriduttore trifase | 380 V; 50 Hz |
| Max forza di trazione per catena POM | 200 N (90°) |
| Percorso lineare catena per giro pignone | 942,5 mm |
| Velocità possibili per catena POM | 3-30 m/min |
| (velocità più elevate in funzione dell'applicazione) | |
| Potenza Standard | 0,25 kW |

ATTENZIONE!

Nel manipolare la motorizzazione attenersi scrupolosamente alle indicazioni presenti nelle istruzioni di montaggio, uso e manutenzione.

In fase d'ordine prego specificare la velocità del convogliatore ed il motore richiesto.

The 180° curve wheel drive units for horizontal and vertical bends are particularly suitable for conveyor applications with vertical continuous accumulations.

Available versions:

- *Direct drive unit without slip clutch.*
- *Drive unit with coaxial slip clutch.*

Both solutions can be provided with or without gear motor. They are supplied fully assembled and complete with safety carter and fasteners for the conveyor beam.

Technical data

| | |
|--|-----------------------------|
| Size | 105 |
| Material | PE / Stainless steel 1.4401 |
| Three-phase motor | 380 V; 50 Hz |
| Max tensile force for POM chain | 200 N (90°) |
| Linear movement per revolution of the pinion | 942,5 mm |
| Possible speed for POM chain | 3-30 m/min |
| (higher speed depending on use) | |
| Standard power rating | 0,25 kW |

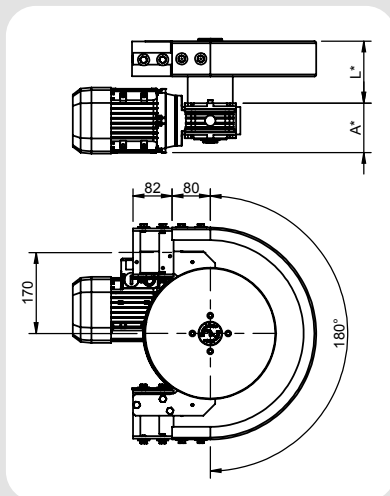
CAUTION!

During the handling of the drive unit follow the assembly, operating and maintenance instructions scrupulously.

When placing an order, please inform us about conveyor system speed and required motor type.

VERSIONE INOX STAINLESS STEEL

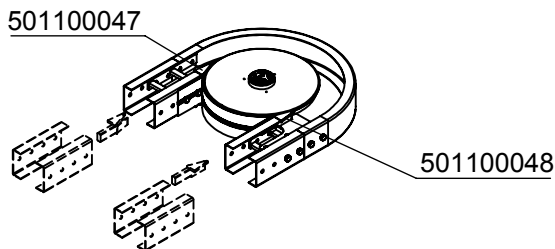
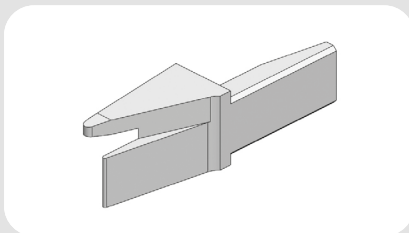
| | |
|---|--|
| 10512300-0M | Azionamento orizzontale in curva 180° predisposto per motore diretto <i>Horizontal 180° curve wheel drive unit arranged for direct drive</i> |
| Lunghezza catena necessaria: <i>Required chain length</i> | 694 mm |
| Lunghezza guida di scorrimento necessaria: <i>Required slide rail length</i> | 780 mm |



* variabile in funzione del motoriduttore.

* depending on the gear motor.

| | |
|-----------|--|
| 501100047 | Tassello di scorrimento destro FL 105 Inox <i>Stainless steel FL 105 right sliding wedge</i> |
| 501100048 | Tassello di scorrimento sinistro FL 105 Inox <i>Stainless steel FL 105 left sliding wedge</i> |





Il gruppo rinvio è provvisto di guida inferiore per contenimento catena. Viene fornito assemblato e completo di elementi di fissaggio alla trave del convogliatore.

Il rinvio con sicurezza è dotato di una scanalatura protettiva di contenimento della catena per prevenire lesioni personali durante l'uso.

Dati tecnici

| | |
|--|----------------|
| Grandezza | 105 |
| Materiale | PE/Inox 1.4401 |
| Max forza di trazione ammissibile | 1250 N |
| Percorso lineare catena per giro pignone | 426 mm |

ATTENZIONE!

Nel manipolare la motorizzazione attenersi scrupolosamente alle indicazioni presenti nelle istruzioni di montaggio, uso e manutenzione.

In fase d'ordine prego specificare la velocità del convogliatore ed il motore richiesto.

| | |
|---|--|
| 10513100 | Rinvio standard 180° 180° standard idler unit |
| Lunghezza catena necessaria: <i>Required chain length</i> | 760 mm |
| Lunghezza guida di scorrimento necessaria: <i>Required slide rail length</i> | 775 mm |

The idler unit is provided with a lower guide for the control of the chain. It is provided assembled and complete with all fasteners on the conveyor beams.

Idler with safety guard is equipped with a safety slot for chain containment in order to avoid personal injuries during the use.

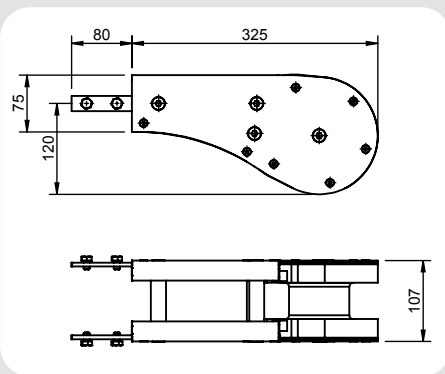
Technical data

| | |
|--|-----------------------------|
| Size | 105 |
| Material | PE / Stainless steel 1.4401 |
| Max permissible tensile force | 1250 N |
| Linear movement per revolution of the pinion | 426 mm |

CAUTION!

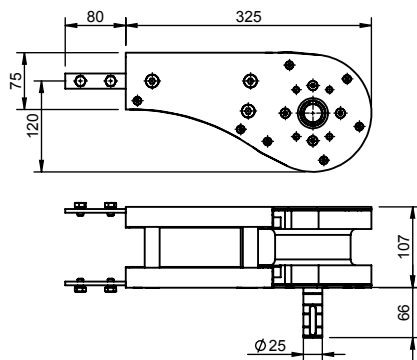
During the handling of the drive unit follow the assembly, operating and maintenance instructions scrupulously.

When placing an order, please inform us about conveyor system speed and required motor type.

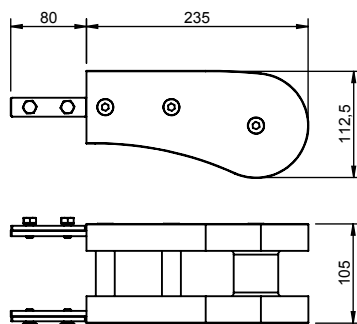


VERSIONE INOX STAINLESS STEEL

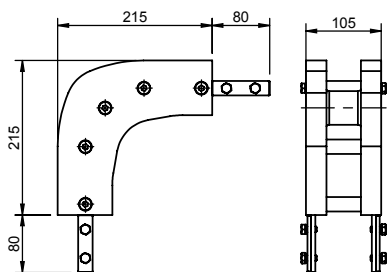
| | |
|--|---|
| 10513102 | Rinvio 180° con albero sporgente (lato Dx) <i>180° idler unit with longer shaft (right side)</i> |
| 10513101 | Rinvio 180° con albero sporgente (lato Sx) <i>180° idler unit with longer shaft (left side)</i> |
| Lunghezza catena necessaria: 760 mm <i>Required chain length</i> | |
| Lunghezza guida di scorrimento necessaria: 775 mm <i>Required slide rail length</i> | |

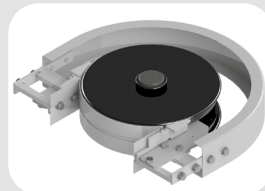
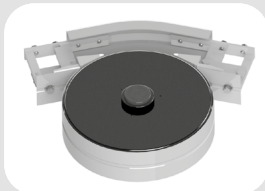


| | |
|---|---|
| 10513150 | Gruppo di rinvio compatto 180° <i>180° space-saving idler unit</i> |
| Lunghezza catena necessaria: 540 mm <i>Required chain length</i> | |



| | |
|---|---|
| 10513000 | Rinvio standard 90° <i>90° standard idler unit</i> |
| Lunghezza catena necessaria: 650 mm <i>Required chain length</i> | |





I cambiamenti di direzione orizzontali dovrebbero essere realizzati sempre con ruota, in quanto hanno un attrito minimo, aumentando così la durata del sistema.

Disponibili in due versioni:

- Curva con una ruota per convogliatore orizzontale (es. linee a pallet)
- Curva con due ruote per convogliatore verticale (con ritorno catena inferiore).

Vengono fornite assemblate, complete di ripari di sicurezza e relativi listelli di fissaggio alla trave del convogliatore. Nelle versioni ad una ruota, è presente anche il riparo di sicurezza inferiore.

Horizontal direction changes should always be achieved with bends with wheels, as with their low friction the conveyor lifetime is increased.

Two versions available:

- *Bend with one wheel for horizontal conveyors (e. g. pallet conveyors)*
- *Bend with two wheels for vertical conveyors (with chain return in the bottom strand).*

The bends are provided with safety carter and related fasteners for the conveyor beams.

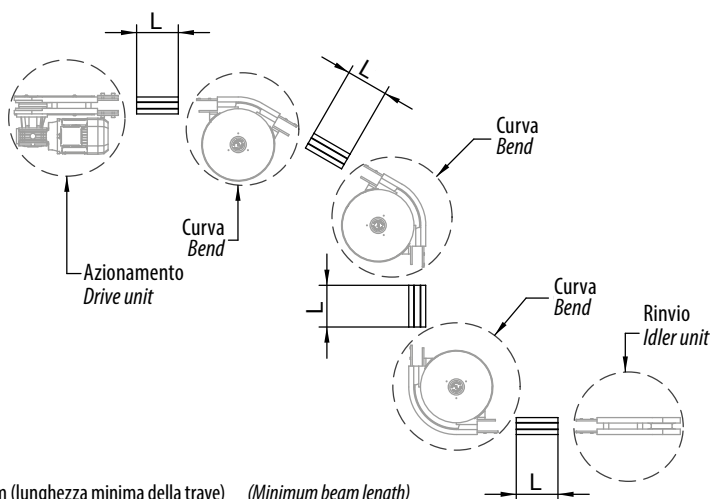
In the one wheel version a lower safety carter is supplied, too.

Dati tecnici

| | |
|-----------------|---|
| Grandezza | 105 |
| Materiale | PE / Inox 1.4401 |
| Raggio | 170 mm |
| Angoli standard | 30° / 45° / 60° / 90° / 180° (a richiesta angoli speciali) |

Technical data

| | |
|-----------------|---|
| Size | 105 |
| Material | PE / Stainless steel 1.4401 |
| Radius | 170 mm |
| Standard angles | 30° / 45° / 60° / 90° / 180° (special angles on request) |

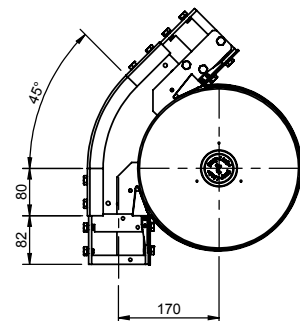
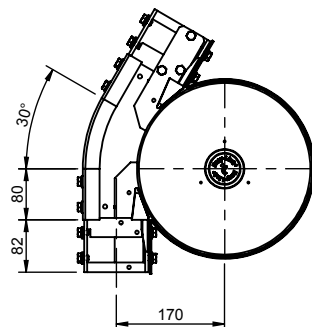
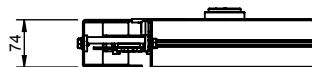


| | |
|---|--|
| 10514103 | Curva con 1 ruota 30° per convogliatore orizzontale <i>30° one wheel bend for horizontal conveyor</i> |
| Lunghezza catena necessaria: <i>Required chain length</i> | 250 mm |
| Lunghezza guida di scorrimento necessaria: <i>Required slide rail length</i> | 265 mm |

| | |
|---|---|
| 10514203 | Curva con 2 ruote 30° per convogliatore verticale <i>30° two wheels bend for vertical conveyor</i> |
| Lunghezza catena necessaria: <i>Required chain length</i> | 500 mm |
| Lunghezza guida di scorrimento necessaria: <i>Required slide rail length</i> | 530 mm |

| | |
|---|--|
| 10514104 | Curva con 1 ruota 45° per convogliatore orizzontale <i>45° one wheel bend for horizontal conveyor</i> |
| Lunghezza catena necessaria: <i>Required chain length</i> | 295 mm |
| Lunghezza guida di scorrimento necessaria: <i>Required slide rail length</i> | 315 mm |

| | |
|---|---|
| 10514204 | Curva con 2 ruote 45° per convogliatore verticale <i>45° two wheels bend for vertical conveyor</i> |
| Lunghezza catena necessaria: <i>Required chain length</i> | 590 mm |
| Lunghezza guida di scorrimento necessaria: <i>Required slide rail length</i> | 630 mm |

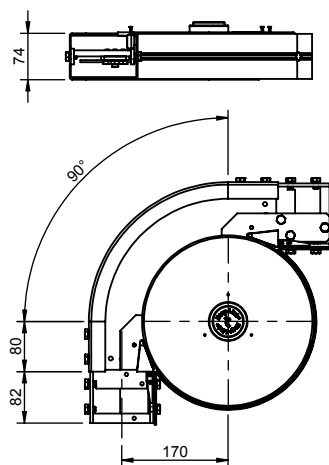
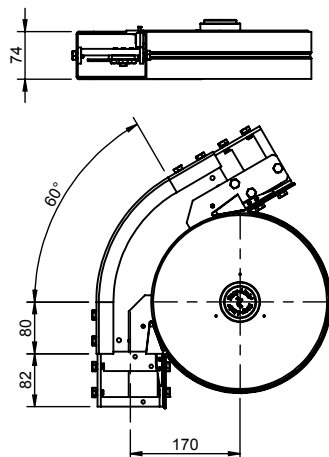


| | |
|---|--|
| 10514105 | Curva con 1 ruota 60° per convogliatore orizzontale <i>60° one wheel bend for horizontal conveyor</i> |
| Lunghezza catena necessaria: <i>Required chain length</i> | 340 mm |
| Lunghezza guida di scorrimento necessaria: <i>Required slide rail length</i> | 365 mm |

| | |
|---|---|
| 10514205 | Curva con 2 ruote 60° per convogliatore verticale <i>60° two wheels bend for vertical conveyor</i> |
| Lunghezza catena necessaria: <i>Required chain length</i> | 680 mm |
| Lunghezza guida di scorrimento necessaria: <i>Required slide rail length</i> | 730 mm |

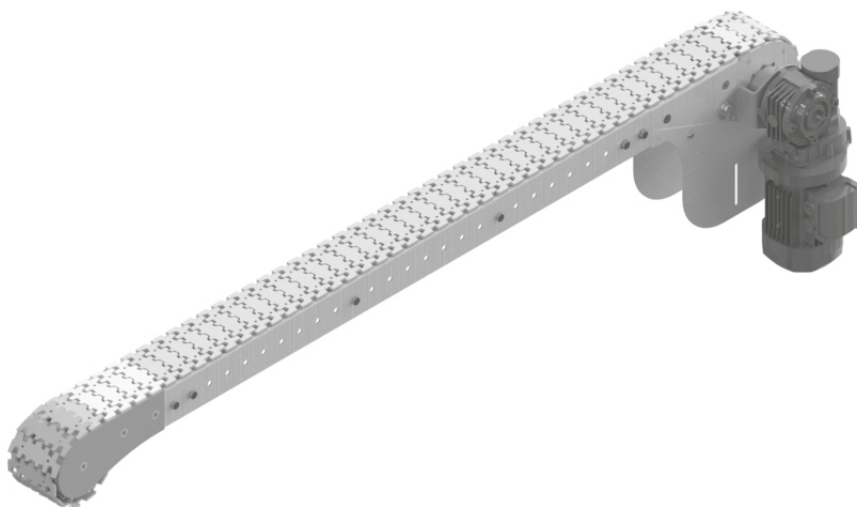
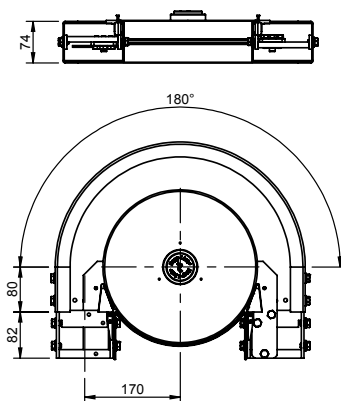
| | |
|---|--|
| 10514106 | Curva con 1 ruota 90° per convogliatore orizzontale <i>90° one wheel bend for horizontal conveyor</i> |
| Lunghezza catena necessaria: <i>Required chain length</i> | 430 mm |
| Lunghezza guida di scorrimento necessaria: <i>Required slide rail length</i> | 470 mm |

| | |
|---|---|
| 10514206 | Curva con 2 ruote 90° per convogliatore verticale <i>90° two wheels bend for vertical conveyor</i> |
| Lunghezza catena necessaria: <i>Required chain length</i> | 860 mm |
| Lunghezza guida di scorrimento necessaria: <i>Required slide rail length</i> | 940 mm |

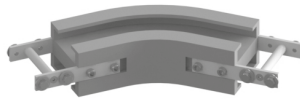


VERSIONE INOX STAINLESS STEEL

| | |
|---|--|
| 10514107 | Curva con 1 ruota 180° per convogliatore orizzontale <i>180° one wheel bend for horizontal conveyor</i> |
| Lunghezza catena necessaria: <i>Required chain length</i> | 695 mm |
| Lunghezza guida di scorrimento necessaria: <i>Required slide rail length</i> | 780 mm |
| 10514207 | Curva con 2 ruote 180° per convogliatore verticale <i>180° two wheels bend for vertical conveyor</i> |
| Lunghezza catena necessaria: <i>Required chain length</i> | 1390 mm |
| Lunghezza guida di scorrimento necessaria: <i>Required slide rail length</i> | 1560 mm |



Curve orizzontali senza ruota FL 105 Horizontal flat bends without wheel



Le curve senza ruota vengono utilizzate per i cambiamenti di direzione orizzontali che avvengono sul piano.

Sono composte da un unico corpo in PE per il raggio 170 mm. Curve con raggi speciali sono generalmente composte due semitravi calandrate e distanziali di unione tutto in INOX.

Esempi:

- Abbinamento di più convogliatori in parallelo, ravvicinati
- Movimentazione di componenti la cui conformazione necessita di ampi raggi di curvatura
- Spazi limitati a disposizione del convogliatore.

ATTENZIONE:

Visti gli elevati coefficienti d'attrito, l'utilizzo delle curve senza ruota è sconsigliato in quanto aumenta notevolmente la forza di trazione a cui è sottoposta la catena.

Compatibilmente con le caratteristiche dell'impianto è preferibile utilizzare le curve con raggio di curvatura più ampio possibile e preferibilmente nella versione rinforzata.

Dati tecnici

| | |
|-----------------|---|
| Grandezza | 105 |
| Materiale | PE / Inox 1.4401 |
| Raggio | 170 mm (PE) / 500 mm / 700 mm / 1000 mm |
| Angoli standard | 15° / 30° / 45° / 60° / 90° / 180° (a richiesta angoli speciali) |

Flat bends without wheel are used for direction changes which take place on the track.

They are made by a single PE piece for a 170 mm radius. Bends with special radius are generally composed by two rolled halfprofiles and by union clamps, all in stainless steel material.

Examples:

- Combination of several parallel conveyors close to each other;
- Handling of products which conformation requires large bending radii;
- Limited space available for the conveyor.

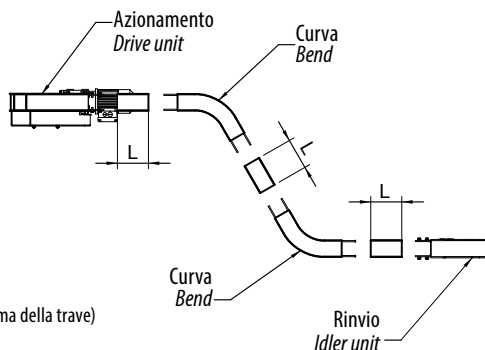
CAUTION:

Due to high friction coefficients, it is not advisable to use it because it increases significantly the tensile force the chain is subjected.

Compatible with the characteristics of the system, we recommend to use bending radius as large as possible and preferably the reinforced version.

Technical data

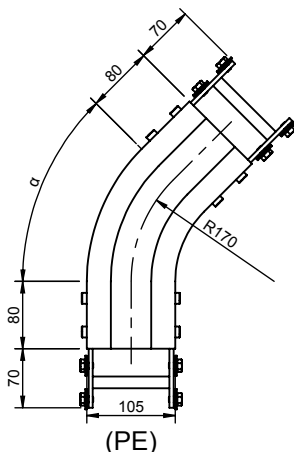
| | |
|-----------------|---|
| Size | 105 |
| Material | PE / Stainless steel 1.4401 |
| Radius | 170 mm (PE) / 500 mm / 700 mm / 1000 mm |
| Standard angles | 15° / 30° / 45° / 60° / 90° / 180° (special angles on request) |



VERSIONE INOX STAINLESS STEEL

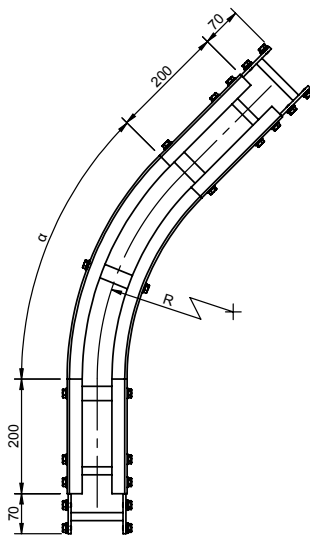
Curva senza ruota orizzontale piana
Horizontal flat bend without wheel

| Cod. | Versione Version | α | Lunghezza catena necessaria per convogliatore orizzontale <i>Required chain length for horizontal conveyor mm</i> | Lunghezza catena necessaria per convogliatore verticale <i>Required chain length for vertical conveyor mm</i> |
|----------|---------------------|----------|---|---|
| 10514002 | Standard (PE) | 15° | 210 | 420 |
| 10514003 | | 30° | 250 | 500 |
| 10514004 | | 45° | 300 | 600 |
| 10514005 | | 60° | 340 | 680 |
| 10514006 | | 90° | 450 | 900 |



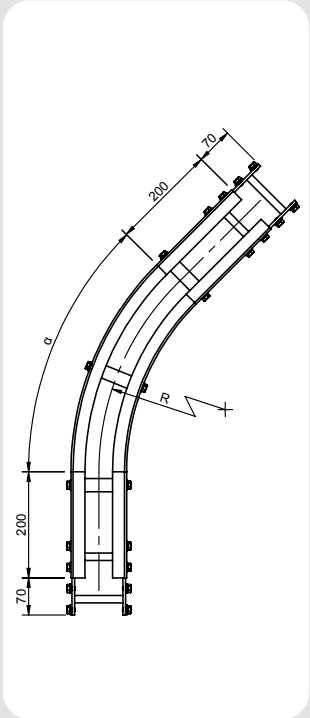
Curva senza ruota orizzontale piana 15°
Horizontal flat bend without wheel 15°

| Cod. | Versione Version | α | R mm | Lunghezza catena necessaria per convogliatore orizzontale <i>Required chain length for horizontal conveyor mm</i> | Lunghezza catena necessaria per convogliatore verticale <i>Required chain length for vertical conveyor mm</i> |
|----------|--------------------------|----------|---------|--|--|
| 10514012 | Standard | 15° | 500 | 535 | 1070 |
| 10514512 | Rinforzata Reinforced | | | | |
| 10514022 | Standard | | 700 | 585 | 1170 |
| 10514522 | Rinforzata Reinforced | | | | |
| 10514032 | Standard | | 1000 | 665 | 1330 |
| 10514532 | Rinforzata Reinforced | | | | |



N.B. La lunghezza della guida di scorrimento necessaria è il doppio della lunghezza della catena. *N.B. The required slide rail length is twice the length of the chain.*

| Curva senza ruota orizzontale piana 30°/45° Horizontal flat bend without wheel 30°/45° | | | | | |
|--|--------------------------|-----|---------|---|---|
| Cod. | Versione Version | α | R mm | Lunghezza catena necessaria per convogliatore orizzontale <i>Required chain length for horizontal conveyor mm</i> | Lunghezza catena necessaria per convogliatore verticale <i>Required chain length for vertical conveyor mm</i> |
| 10514013 | Standard | 30° | 500 | 665 | 1330 |
| 10514513 | Rinforzata Reinforced | | | | |
| 10514023 | Standard | | 700 | 770 | 1540 |
| 10514523 | Rinforzata Reinforced | | | | |
| 10514033 | Standard | | 1000 | 925 | 1850 |
| 10514533 | Rinforzata Reinforced | | | | |
| 10514014 | Standard | 45° | 500 | 800 | 1600 |
| 10514514 | Rinforzata Reinforced | | | | |
| 10514024 | Standard | | 700 | 950 | 1900 |
| 10514524 | Rinforzata Reinforced | | | | |
| 10514034 | Standard | | 1000 | 1190 | 2380 |
| 10514534 | Rinforzata Reinforced | | | | |
| N.B. La lunghezza della guida di scorrimento necessaria è il doppio della lunghezza della catena. N.B. The required slide rail length is twice the length of the chain. | | | | | |



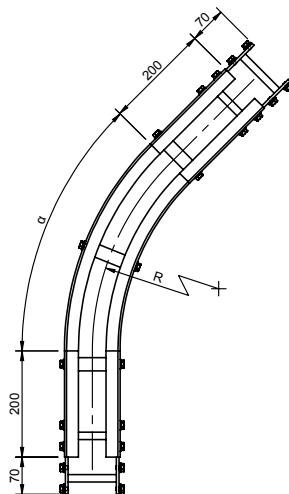
VERSIONE INOX STAINLESS STEEL

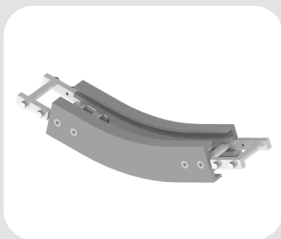
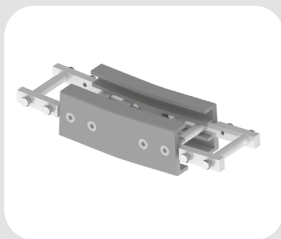
Curva senza ruota orizzontale piana 60°/90°
Horizontal flat bend without wheel 60°/90°

| Cod. | Versione Version | α | R mm | Lunghezza catena necessaria per convogliatore orizzontale <i>Required chain length for horizontal conveyor mm</i> | Lunghezza catena necessaria per convogliatore verticale <i>Required chain length for vertical conveyor mm</i> |
|----------|--------------------------|----------|---------|---|---|
| 10514015 | Standard | 60° | 500 | 925 | 1850 |
| 10514515 | Rinforzata Reinforced | | | | |
| 10514025 | Standard | | 700 | 1135 | 2270 |
| 10514525 | Rinforzata Reinforced | | | | |
| 10514035 | Standard | | 1000 | 1450 | 2900 |
| 10514535 | Rinforzata Reinforced | | | | |
| 10514016 | Standard | 90° | 500 | 1190 | 2380 |
| 10514516 | Rinforzata Reinforced | | | | |
| 10514026 | Standard | | 700 | 1500 | 3000 |
| 10514526 | Rinforzata Reinforced | | | | |
| 10514036 | Standard | | 1000 | 1980 | 3950 |
| 10514536 | Rinforzata Reinforced | | | | |

N.B. La lunghezza della guida di scorrimento necessaria è il doppio della lunghezza della catena.

N.B. The required slide rail length is twice the length of the chain.





Le curve verticali senza ruota sono utilizzate per i convogliatori che presentano dislivelli verticali.

Ogni curva può essere montata nella versione concava o convessa. Per pendenze superiori ai 5° si consiglia l'uso abbinato ad una catena con facchini o riporti in gomma.

Anche le curve verticali aumentano la tensione della catena ed il carico sulle guide di scorrimento. Evitare di utilizzare più di quattro curve a 90° per ogni singola stazione di azionamento.

Il gruppo viene fornito completamente montato inclusi gli elementi di fissaggio alla trave del convogliatore.

Dati tecnici

| | |
|-----------------|--|
| Grandezza | 105 |
| Materiale | PE / Inox 1.4401 |
| Raggio | 400 mm / 1000 mm |
| Angoli standard | 5° / 10° / 15° / 30° / 45° / 60° / 90° (a richiesta raggi ed angoli speciali) |

Vertical bends without wheel are used for conveyors in verticals or inclines.

Each bend can be assembled in concave or convex version. At an angle of >5° the conveyor chain should be equipped with rubber friction pads or flights.

Vertical bends also increase the chain tension and the load on the slide rails. Avoid to use more than four 90° bends for each drive unit.

The unit is provided fully assembled and with all fasteners to the conveyor beam.

Technical data

| | |
|-----------------|---|
| Size | 105 |
| Material | PE / Stainless steel 1.4401 |
| Radius | 400 mm / 1000 mm |
| Standard angles | 5° / 10° / 15° / 30° / 45° / 60° / 90° (special radii and angles on request) |

Curva senza ruota verticale
Vertical bend without wheel

| Cod. | Versione Version | α | R mm | Lunghezza catena necessaria per convogliatore orizzontale <i>Required chain length for horizontal conveyor mm</i> | Lunghezza catena necessaria per convogliatore verticale <i>Required chain length for vertical conveyor mm</i> |
|----------|---------------------|----------|---------|---|---|
| 10514340 | Standard | 5° | 400 | 195 | 390 |
| 10514350 | | | 1000 | 250 | 500 |
| 10514341 | Standard | 10° | 400 | 230 | 460 |
| 10514351 | | | 1000 | 335 | 670 |
| 10514342 | Standard | 15° | 400 | 265 | 530 |
| 10514352 | | | 1000 | 425 | 850 |
| 10514343 | Standard | 30° | 400 | 370 | 740 |
| 10514353 | | | 1000 | 685 | 1370 |
| 10514344 | Standard | 45° | 400 | 445 | 950 |
| 10514354 | | | 1000 | 945 | 1890 |
| 10514345 | Standard | 60° | 400 | 580 | 1160 |
| 10514355 | | | 1000 | 1210 | 2420 |
| 10514346 | Standard | 90° | 400 | 790 | 1580 |
| 10514356 | | | 1000 | 1730 | 3460 |

