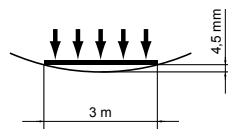
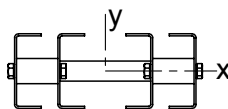
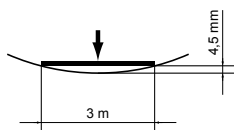


Dati Tecnici - Technical data

Peso - Weight	7,8	kg/m
$I_x =$	48,2	cm ⁴
$I_y =$	156,4	cm ⁴
Materiale: PE / INOX 1.4401		
Material: PE / Stainless steel 1.4401		



Le travi per il convogliatore FL 185 INOX sono realizzate con un profilo in Acciaio INOX 1.4401, fornito in barre standard da 3000 mm da tagliare in sezioni della lunghezza necessaria. Il profilo può essere fornito con lunghezze a richiesta.

Per lo scorrimento della catena è indispensabile il montaggio delle guide di scorrimento UHMW (per il montaggio delle guide vedi pagine successive / manuale uso e manutenzione).

The FL 185 stainless steel conveyor system consists of a 1.4401 stainless steel profile, supplied as standard in bars of 3000 mm to cut in sections of the necessary length. The profile can also be supplied in other cut lengths on request.

The assembling of the UHMW slide rails is essential for the slide of the chain (for the assembly see next pages / assembly, operating and maintenance instructions).

Catene - Chains

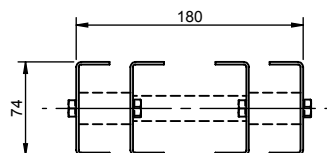
Vedi capitolo FL 185 pagina 151 - See section FL 185 page 151.

VERSIONE INOX STAINLESS STEEL

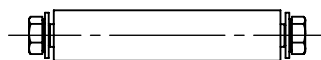
18511002*	Trave INOX Stainless steel beam	3000 mm
18511002-XX*	Trave INOX fornita a misura Stainless steel beam supplied on requested length	L = xxxx mm

*Inclusi listelli di collegamento

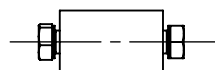
*Connecting strips included



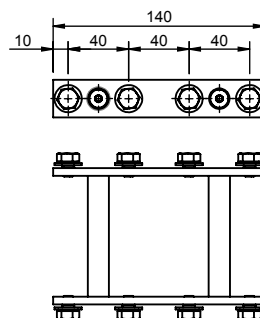
18511007**	Listello di collegamento interno trave tipo A Connecting strip inside the beam A type
------------	--



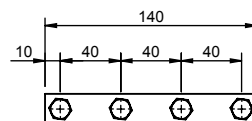
18511006**	Listello di collegamento esterno trave tipo A Connecting strip outside the beam A type
------------	---



18511005**	Listello di collegamento interno trave tipo C Connecting strip inside the beam C type
------------	--

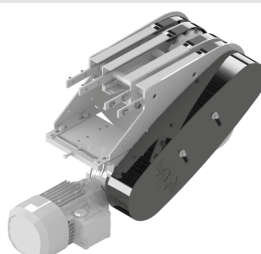
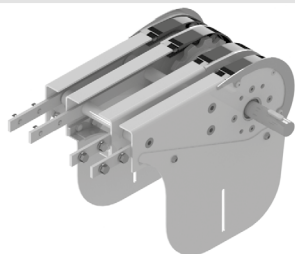


18511008**	Listello di collegamento esterno trave tipo C Connecting strip outside the beam C type
------------	---



** Inclusi elementi di fissaggio

** Fasteners included



Stazione di azionamento verticale di testa INOX con ritorno catena inferiore. Ne è previsto l'utilizzo in abbinamento ad un gruppo rinvio a 180°. Disponibile in diverse versioni:

- Motorizzazione diretta con o senza frizione.
- Motorizzazione diretta con frizione coassiale: quando non è possibile avere la motorizzazione nella parte inferiore.
- Motorizzazione rinviata con frizione coassiale.

Tutte le versioni possono essere fornite con o senza motoriduttore applicato dal lato destro o sinistro. La versione con motorizzazione rinviata è completa di carter di sicurezza, frizione, anello di tensionamento catena di trasmissione, catena a rulli di trasmissione e relativi elementi di fissaggio alla trave del convogliatore già assemblati e pronti per il montaggio.

Dati tecnici

Grandezza	185
Materiale	PE / Inox 1.4401
Motoriduttore trifase	230-400 V; 50 Hz
Max forza di trazione per catena POM / Inox	1250 N
Percorso lineare catena per giro pignone	402 mm
Velocità possibile per catena POM	3-60 m/min
(velocità più elevate in funzione dell'applicazione)	
Potenza standard	0,37 kW

ATTENZIONE!

Nel manipolare la motorizzazione attenersi scrupolosamente alle indicazioni presenti nelle istruzioni di montaggio, uso e manutenzione.

In fase d'ordine prego specificare la velocità del convogliatore ed il motore richiesto.

Vertical head drive units in stainless steel with chain return in the bottom strand. To be used in combination with a 180° idler unit. Available in different versions:

- *Direct drive unit with or without slip clutch.*
- *Drive unit with coaxial slip clutch: when it is not possible to have the gear motor in the bottom strand.*
- *Indirect driven unit with coaxial slip clutch.*

All versions can be supplied with or without gear motor installed on the right or on the left side. The version arranged for indirect drive is complete with safety carter, rolled drive chain and fasteners to the conveyor beam assembled ready for installation.

Technical data

Size	185
Material	PE / Stainless steel 1.4401
Three-phase motor	230-400 V; 50 Hz
Max tensile force for POM chain	1250 N
Linear movement per revolution of the pinion	402 mm
Possible speed for POM chain	3-60 m/min
(higher speed depending on use)	
Standard power rating	0,37 kW

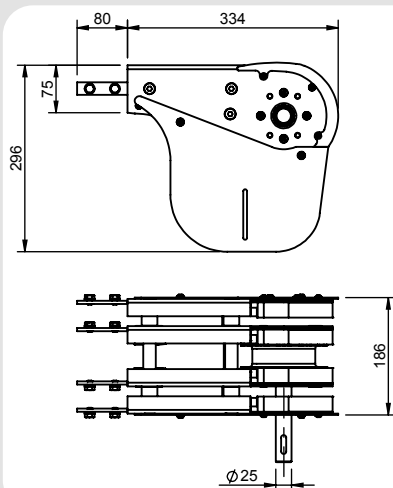
CAUTION!

During the handling of the drive unit follow the assembly, operating and maintenance instructions scrupulously.

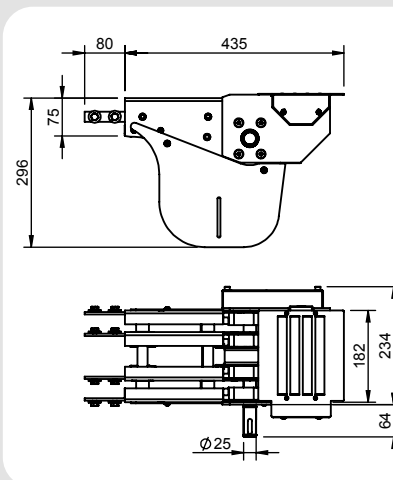
When placing an order, please inform us about conveyor system speed and required motor type.

VERSIONE INOX STAINLESS STEEL

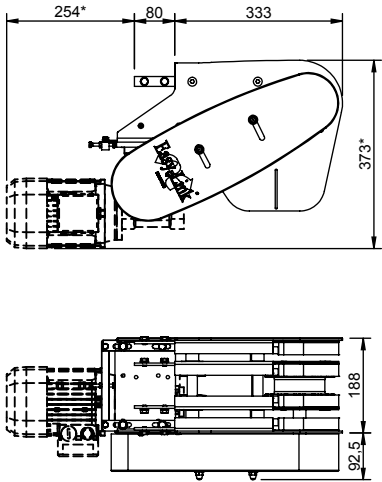
18512200	Azionamento di testa motore diretto (lato Dx) <i>Head drive unit, direct drive (right side)</i>
18512201	Azionamento di testa motore diretto (lato Sx) <i>Head drive unit, direct drive (left side)</i>
Lunghezza catena necessaria: 840 mm <i>Required chain length</i>	
Lunghezza guida di scorrimento necessaria: 430 mm <i>Required slide rail length</i>	



18512202	Azionamento di testa diretto dx con gruppo trasferitore motorizzato <i>Head drive unit with driven transfer bridge, direct drive, right side</i>
18512203	Azionamento di testa diretto sx con gruppo trasferitore motorizzato <i>Head drive unit with driven transfer bridge, direct drive, left side</i>
Lunghezza catena necessaria: 840 mm <i>Required chain length</i>	
Lunghezza guida di scorrimento necessaria: 430 mm <i>Required slide rail length</i>	

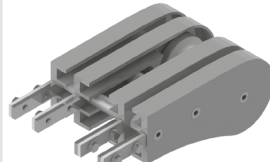
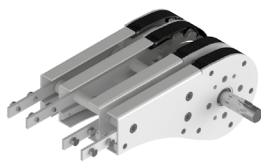
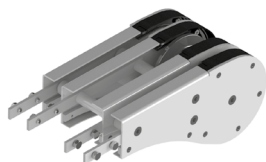


18512270-OM	Versione rinviata predisposta per motoriduttore (lato Dx) <i>Indirect driven version arranged for gear motor (right side)</i>
18512271-OM	Versione rinviata predisposta per motoriduttore (lato Sx) <i>Indirect driven version arranged for gear motor (left side)</i>
Lunghezza catena necessaria: 840 mm <i>Required chain length</i>	
Lunghezza guida di scorrimento necessaria: 430 mm <i>Required slide rail length</i>	



VERSIONE INOX STAINLESS STEEL

* variabile in funzione del motoriduttore
* depending on the gear motor



Il gruppo rinvio è provvisto di guida inferiore per contenimento catena. Viene fornito assemblato e completo di elementi di fissaggio alla trave del convogliatore.

Il rinvio con sicurezza è dotato di una scanalatura protettiva di contenimento della catena per prevenire lesioni personali durante l'uso.

Dati tecnici

Grandezza	185
Materiale	PE / Inox 1.4401
Max forza di trazione ammissibile	1250 N
Percorso lineare catena per giro pignone	426 mm

ATTENZIONE!

Nel manipolare la motorizzazione attenersi scrupolosamente alle indicazioni presenti nelle istruzioni di montaggio, uso e manutenzione.

In fase d'ordine prego specificare la velocità del convogliatore ed il motore richiesto.

The idler unit is provided with a lower guide for the control of the chain. It is provided assembled and complete with all fasteners on the conveyor beams.

Idler with safety guard is equipped with a safety slot for chain containment in order to avoid personal injuries during the use.

Technical data

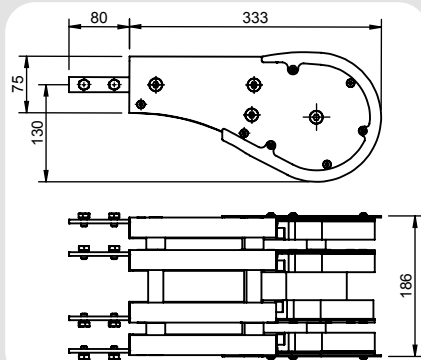
Size	185
Material	PE / Stainless steel 1.4401
Max permissible tensile force	1250 N
Linear movement per revolution of the pinion	426 mm

CAUTION!

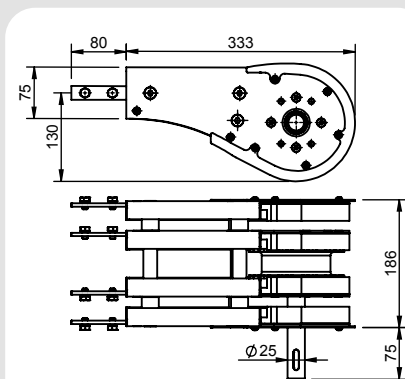
During the handling of the drive unit follow the assembly, operating and maintenance instructions scrupulously.

When placing an order, please inform us about conveyor system speed and required motor type.

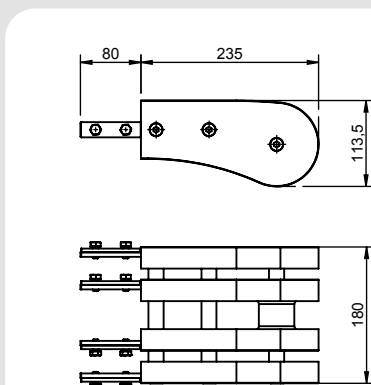
18513100	Rinvio standard 180° <i>180° standard idler unit</i>
Lunghezza catena necessaria: <i>Required chain length</i>	760 mm
Lunghezza guida di scorrimento necessaria: <i>Required slide rail length</i>	1550 mm



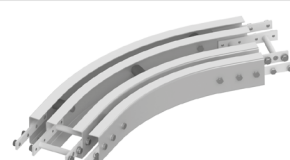
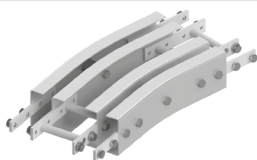
18513102	Rinvio 180° con albero sporgente (lato Dx) <i>180° idler unit with longer shaft (right side)</i>
18513101	Rinvio 180° con albero sporgente (lato Sx) <i>180° idler unit with longer shaft (left side)</i>
Lunghezza catena necessaria: <i>Required chain length</i>	760 mm
Lunghezza guida di scorrimento necessaria: <i>Required slide rail length</i>	1550 mm



18513150	Gruppo di rinvio compatto 180° <i>180° space-saving idler unit</i>
Lunghezza catena necessaria: <i>Required chain length</i>	540 mm



VERSIONE INOX STAINLESS STEEL



Generalmente sono composte da quattro semitravi calandrate e da morsetti di unione.

Il gruppo viene fornito completamente montato inclusi gli elementi di fissaggio alla trave del convogliatore.

Esempi:

- Abbinamento di più convogliatori in parallelo, ravvicinati
- Movimentazione di componenti la cui conformazione necessita di ampi raggi di curvatura
- Spazi limitati a disposizione del convogliatore.

ATTENZIONE:

Compatibilmente con le caratteristiche dell'impianto è preferibile utilizzare le curve con raggio di curvatura più ampio possibile e preferibilmente nella versione rinforzata.

Dati tecnici

Grandezza	185
Raggio	500 mm / 700 mm / 1000 mm
Angoli Standard	15° / 30° / 45° / 60° / 90° (a richiesta raggi ed angoli speciali).

Generally they are composed of four banded halfprofiles and of union clamps.

The unit is provided fully assembled and with all fasteners to the conveyor beam.

Examples:

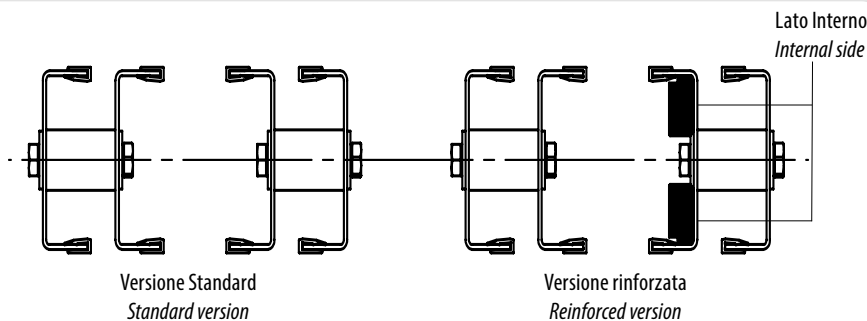
- Combination of several parallel conveyors close to each other
- Handling of products which conformation requires large bending radius
- Limited space available for the conveyor.

CAUTION:

Compatible with the characteristics of the system, we recommend to use bending radius as large as possible and preferably the reinforced version.

Technical data

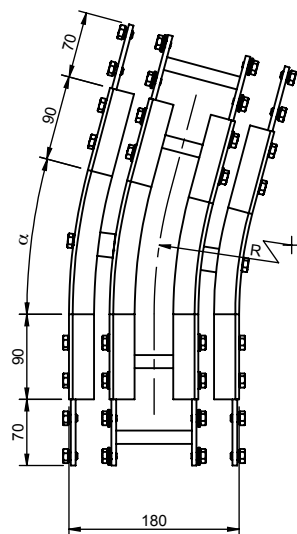
Size	185
Radius	500 mm / 700 mm / 1000 mm
Standard angles	15° / 30° / 45° / 60° / 90° (special radii and angles on request).



Curva senza ruota orizzontale piana

Horizontal flat bend without wheel

Cod.	Versione Version	α	R mm	Lunghezza catena necessaria per convogliatore verticale Required chain length for vertical conveyor mm	Lunghezza guida necessaria per convogliatore verticale Required rail length for vertical conveyor mm
18514012	Standard	15°	500	630	2500
18514512	Rinforzata Reinforced				
18514022	Standard		700	760	3000
18514522	Rinforzata Reinforced				
18514032	Standard		1000	1790	3550
18514532	Rinforzata Reinforced				
18514013	Standard	30°	500	930	3550
18514513	Rinforzata Reinforced				
18514023	Standard		700	1140	4400
18514523	Rinforzata Reinforced				
18514033	Standard		1000	1450	5650
18514533	Rinforzata Reinforced				
18514014	Standard	45°	500	1200	4600
18514514	Rinforzata Reinforced				
18514024	Standard		700	1520	5900
18514524	Rinforzata Reinforced				
18514034	Standard		1000	1990	7750
18514534	Rinforzata Reinforced				

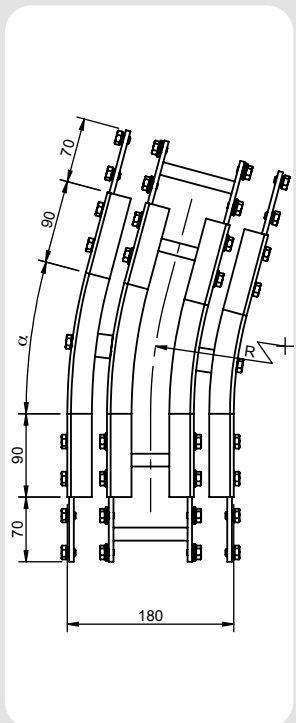


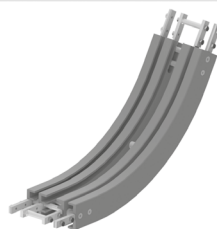
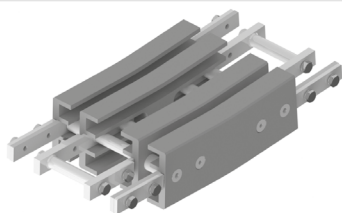
VERSIONE INOX STAINLESS STEEL

Curva senza ruota orizzontale piana 60°/90°

Horizontal flat bend without wheel 60°/90°

Cod.	Versione Version	α	R mm	Lunghezza catena necessaria per convogliatore verticale <i>Required chain length for vertical conveyor mm</i>	Lunghezza guida necessaria per convogliatore verticale <i>Required rail length for vertical conveyor mm</i>
18514015	Standard	60°	500	1480	5650
18514515	Rinforzata <i>Reinforced</i>				
18514025	Standard		700	1910	7350
18514525	Rinforzata <i>Reinforced</i>				
18514035	Standard		1000	2540	9850
18514535	Rinforzata <i>Reinforced</i>				
18514016	Standard	90°	500	2050	7800
18514516	Rinforzata <i>Reinforced</i>				
18514026	Standard		700	2560	10300
18514526	Rinforzata <i>Reinforced</i>				
18514036	Standard		1000	3620	14100
18514536	Rinforzata <i>Reinforced</i>				





Le curve verticali senza ruota sono utilizzate per i convogliatori che presentano dislivelli verticali.

Ogni curva può essere montata nella versione concava o convessa. Per pendenze superiori ai 5° si consiglia l'uso abbinato ad una catena con facchini o riporti in gomma.

Anche le curve verticali aumentano la tensione della catena ed il carico sulle guide di scorrimento. Evitare di utilizzare più di quattro curve a 90° per ogni singola stazione di azionamento.

Il gruppo viene fornito completamente montato inclusi gli elementi di fissaggio alla trave del convogliatore.

Vertical bends without wheel are used for conveyors in verticals or inclines.

Each bend can be assembled in concave or convex version. At an angle of >5° the conveyor chain should be equipped with rubber friction pads or flights.

Vertical bends also increase the chain tension and the load on the slide rails. Avoid to use more than four 90° bends for each drive unit.

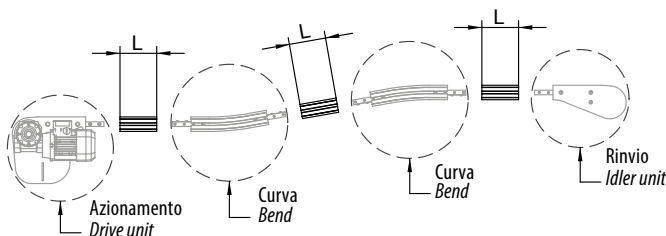
The unit is provided fully assembled and with all fasteners to the conveyor beam.

Dati tecnici

Grandezza	185
Materiale	PE / Inox 1.4401
Raggio	500 mm / 750 mm / 1000 mm
Angoli standard	5° / 10° / 15° / 30° / 45° / 60° / 90° (a richiesta raggi ed angoli speciali)

Technical data

Size	185
Material	PE / Stainless steel 1.4401
Radius	300 mm / 750 mm / 1000 mm
Standard angles	5° / 10° / 15° / 30° / 45° / 60° / 90° (special radii and angles on request)



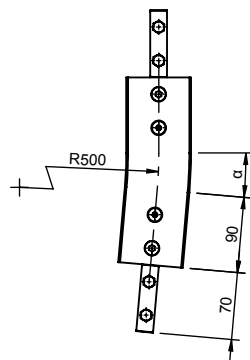
L = 160 mm (lunghezza minima della trave) (Minimum beam length)

VERSIONE INOX STAINLESS STEEL

Curva senza ruota verticale

Vertical bend without wheel

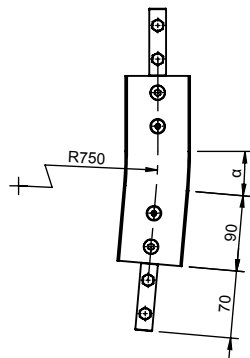
Cod.	Versione Version	α	R mm	Lunghezza catena necessaria per convogliatore verticale Required chain length for vertical conveyor mm
18514340	Standard	5°	500	470
18514341		7°		540
18514342		15°		640
18514343		30°		905
18514344		45°		1175
18514345		60°		1440
18514346		90°		1945



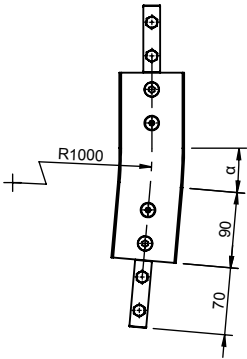
Curva senza ruota verticale

Vertical bend without wheel

Cod.	Versione Version	α	R mm	Lunghezza catena necessaria per convogliatore verticale Required chain length for vertical conveyor mm
18514350	Standard	5°	750	505
18514351		7°		578
18514352		15°		775
18514353		30°		1175
18514354		45°		1545
18514355		60°		1950
18514356		90°		2750



Curva senza ruota verticale Vertical bend without wheel				
Cod.	Versione Version	α	R mm	Lunghezza catena necessaria per convogliatore verticale Required chain length for vertical conveyor mm
18514360	Standard	5°	1000	540
18514361		7°		640
18514362		15°		910
18514363		30°		1450
18514364		45°		1950
18514365		60°		2490
18514366		90°		3530



VERSIONE INOX STAINLESS STEEL

VERSIONE INOX STAINLESS STEEL

