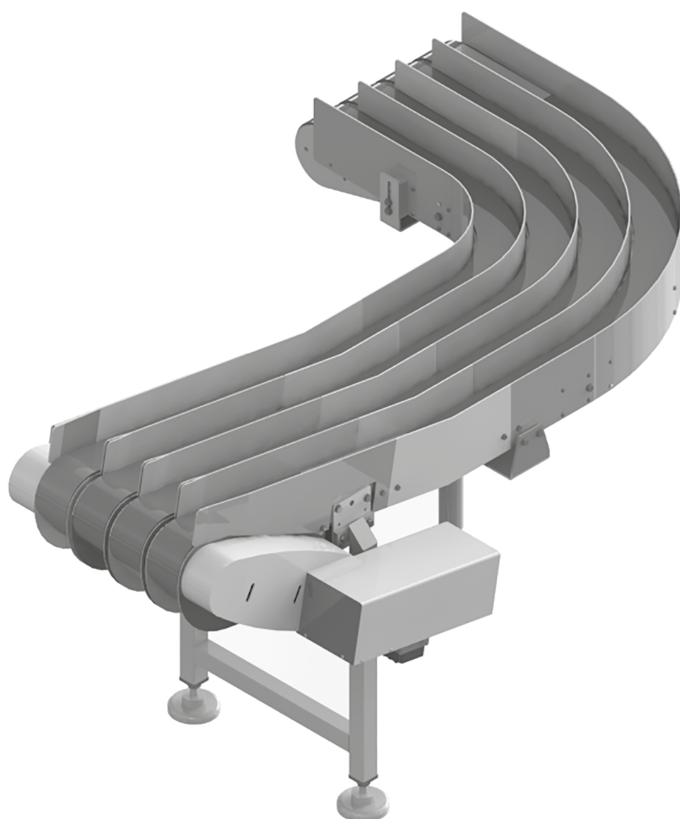
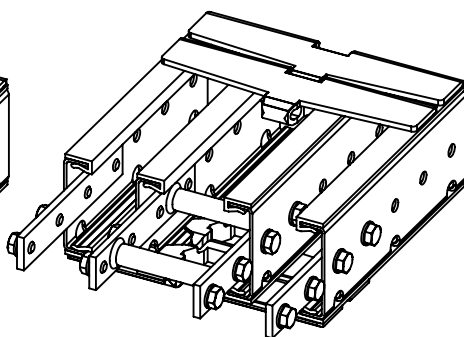
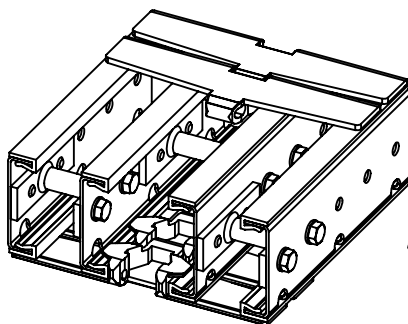
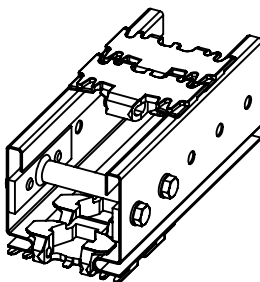
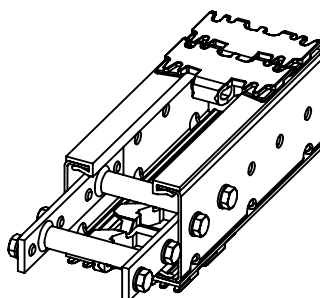
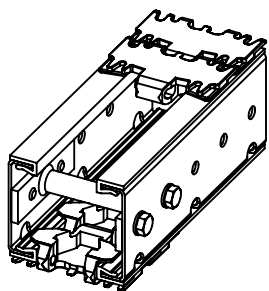


VERSIONI INOX CATENE POLIVERTEBRATE TAB *SINGLE-STRAND FLEXIBLE CHAINS, TAB VERSION* **STAINLESS STEEL**

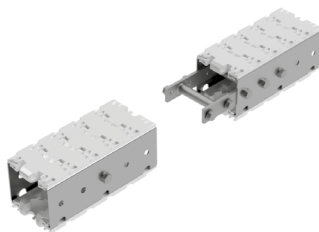
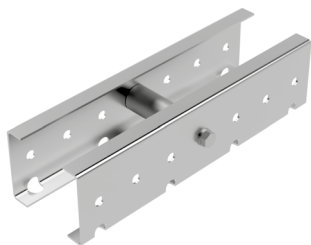


VERSIONE INOX STAINLESS STEEL

Montaggio con listelli di collegamento - *Connecting strips assembly*

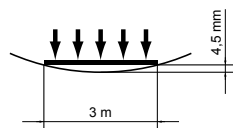
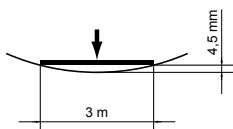
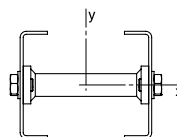


VERSIONE INOX STAINLESS STEEL



Dati Tecnici - Technical data

Peso - Weight	3,7	kg/m
$I_x =$	40,1	cm ⁴
$I_y =$	22,8	cm ⁴
Materiale: PE / INOX 1.4301		
Material: PE / Stainless steel 1.4301		



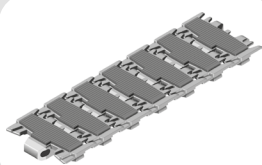
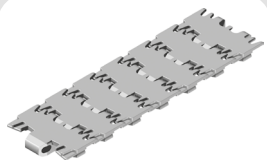
Le travi per il convogliatore FL 85 INOX sono realizzate con un profilo in Acciaio INOX 1.4301, fornito in barre standard da 3000 mm da tagliare in sezioni della lunghezza necessaria. Il profilo può essere fornito con lunghezze a richiesta.

Per lo scorrimento della catena è indispensabile il montaggio delle guide di scorrimento UHMW (per il montaggio delle guide vedi pagine successive / manuale uso e manutenzione).

The FL 85 stainless steel conveyor system consists of a 1.4301 stainless steel profile, supplied as standard in bars of 3000 mm to cut in sections of the necessary length. The profile can also be supplied in other cut lengths on request.

The assembling of the UHMW slide rails is essential for the slide of the chain (for the assembly see next pages / assembly, operating and maintenance instructions).

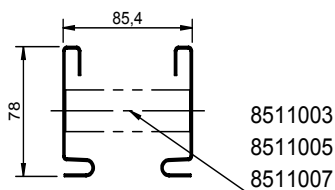
Catene - Chains



Vedi capitolo FL 85 pagina 188 - See section FL 85 page 188.

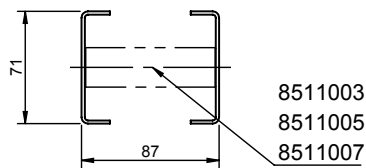
VERSIONE INOX STAINLESS STEEL

8511001*	Trave INOX sanificabile con smontaggio rapido della catena <i>Sanitizable stainless steel beam with quick-release chain</i>	3000 mm
8511001-XX*	Trave INOX sanificabile con smontaggio rapido della catena <i>Sanitizable stainless steel beam with quick-release chain on requested length</i>	L = xxxx mm



NB: Solo tratti rettilinei
Please note: only straight stretches allowed

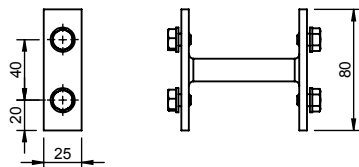
8511002*	Trave INOX <i>Stainless steel beam</i>	3000 mm
8511002-XX*	Trave INOX fornita a misura <i>Stainless steel beam supplied on requested length</i>	L = xxxx mm



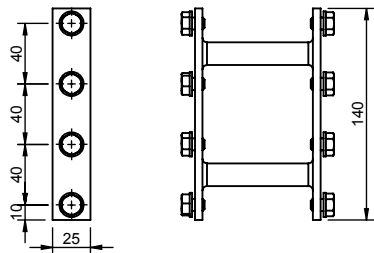
*Inclusi listelli di collegamento

*Connecting strips included

8511007**	Listello di collegamento tipo A <i>Connecting strip A type</i>
8511005**	Listello di collegamento tipo B <i>Connecting strip B type</i>

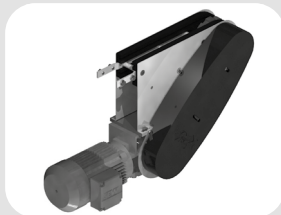
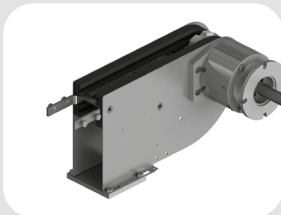
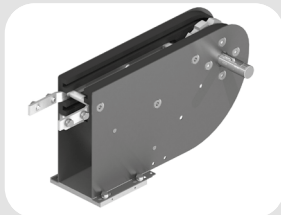


8511003**	Listello di collegamento tipo C <i>Connecting strip C type</i>
-----------	---



** Inclusi elementi di fissaggio

** Fasteners included



Stazione di azionamento verticale di testa INOX con ritorno catena inferiore. Ne è previsto l'utilizzo in abbinamento ad un gruppo rinvio a 180°. Disponibile in diverse versioni:

- Motorizzazione diretta con o senza frizione.
- Motorizzazione diretta con frizione coassiale: quando non è possibile avere la motorizzazione nella parte inferiore.
- Motorizzazione rinviata con frizione coassiale.

Tutte le versioni possono essere fornite con o senza motoriduttore applicato dal lato destro o sinistro. La versione con motorizzazione rinviata è completa di carter di sicurezza, frizione, anello di tensionamento catena di trasmissione, catena a rulli di trasmissione e relativi elementi di fissaggio alla trave del convogliatore già assemblati e pronti per il montaggio.

Dati tecnici

Grandezza	85
Materiale	PE / Inox 1.4301
Motoriduttore trifase	230-400 V; 50 Hz
Max forza di trazione per catena POM / Inox	2250 N
Percorso lineare catena per giro pignone	381 mm
Percorso lineare al giro catena acciaio	400,05 mm
Velocità possibile per catena POM	3-60 m/min
Velocità possibile per catena acciaio	3-18 m/min
(velocità più elevate in funzione dell'utilizzo)	
Potenza standard	0,37 kW

ATTENZIONE!

Nel manipolare la motorizzazione attenersi scrupolosamente alle indicazioni presenti nelle istruzioni di montaggio, uso e manutenzione.

In fase d'ordine prego specificare la velocità del convogliatore ed il motore richiesto.

Vertical head drive units in stainless steel with chain return in the bottom strand. To be used in combination with a 180° idler unit. Available in different versions:

- *Direct drive unit with or without slip clutch.*
- *Drive unit with coaxial slip clutch: when it is not possible to have the gear motor in the bottom strand.*
- *Indirect driven unit with coaxial slip clutch.*

All versions can be supplied with or without gear motor installed on the right or on the left side. The version arranged for indirect drive is complete with safety carter, rolled drive chain and fasteners to the conveyor beam assembled ready for installation.

Technical data

Size	85
Material	PE / Stainless steel 1.4301
Three-phase motor	230-400 V; 50 Hz
Max tensile force for POM chain	2250 N
Linear movement per revolution of the pinion	381 mm
Linear track on turn steel chain	400,05 mm
Possible speed for POM chain	3-60 m/min
Possible speed for steel chain	3-18 m/min
(higher speed depending on use)	
Standard power rating	0,37 kW

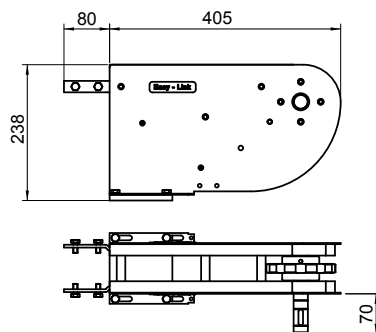
CAUTION!

During the handling of the drive unit follow the assembly, operating and maintenance instructions scrupulously.

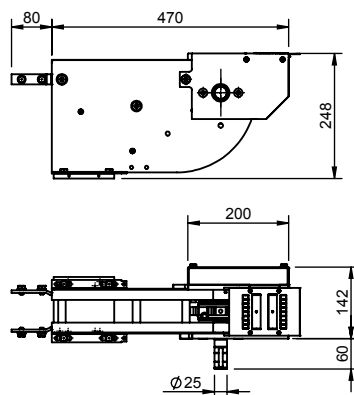
When placing an order, please inform us about conveyor system speed and required motor type.

VERSIONE INOX STAINLESS STEEL

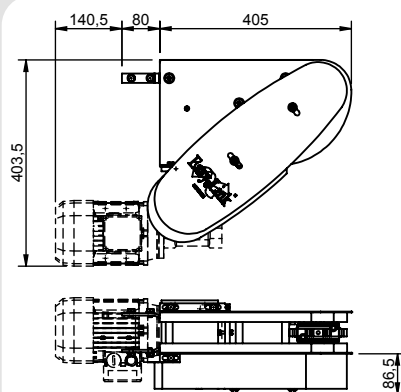
8512200	Azionamento di testa motore diretto (lato Dx) catena POM <i>Head drive unit, direct drive (right side) POM chain</i>
8512201	Azionamento di testa motore diretto (lato Sx) <i>Head drive unit, direct drive (left side)</i>
8512202	Azionamento di testa motore diretto per catena in acciaio (lato Dx) <i>Head drive unit direct drive for steel chain (right side)</i>
8512203	Azionamento di testa motore diretto per catena in acciaio (lato Sx) <i>Head drive unit direct drive for steel chain (left side)</i>
Lunghezza catena necessaria: <i>Required chain length</i> 950 mm	



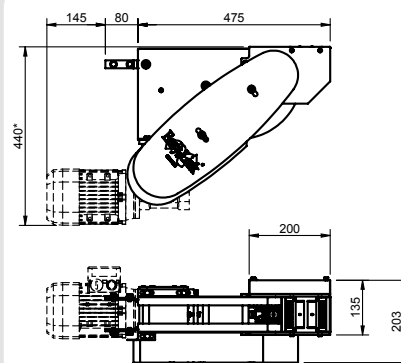
8512204	Azionamento di testa diretto per catena POM dx con gruppo trasferitore motorizzato <i>Head drive unit with driven transfer bridge for POM chain, direct drive, right side</i>
8512205	Azionamento di testa diretto per catena in POM sx con gruppo trasferitore motorizzato <i>Head drive unit with driven transfer bridge for POM chain, direct drive, left side</i>
Lunghezza catena necessaria: <i>Required chain length</i> 950 mm	



8512270-OM	Versione rinvia predisposta per motoriduttore per catena in POM (lato Dx) <i>Indirect driven version arranged for ear motor for POM chain (right side)</i>
8512271-OM	Versione rinvia predisposta per motoriduttore per catena in POM (lato Sx) <i>Indirect driven version arranged for gear motor for POM chain (left side)</i>
8512272-OM	Versione rinvia predisposta per motoriduttore per catena in acciaio (lato Dx) <i>Indirect driven version arranged for gear motor for steel chain (right side)</i>
8512273-OM	Versione rinvia predisposta per motoriduttore per catena in acciaio (lato Sx) <i>Indirect driven version arranged for gear motor for steel chain (left side)</i>
Lunghezza catena necessaria: 950 mm <i>Required chain length</i>	



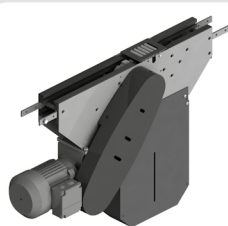
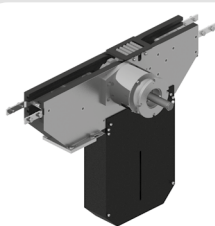
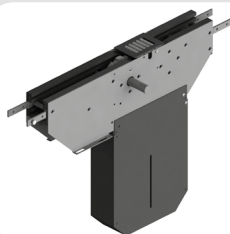
8512252-OM	Versione rinvia predisposta per motoriduttore catena POM dx con gruppo trasferitore motorizzato <i>Indirect driven version with driven transfer bridge for POM chain, arranged for gear motor, right side</i>
8512253-OM	Versione rinvia predisposta per motoriduttore catena POM sx con gruppo trasferitore motorizzato <i>Indirect driven version with driven transfer bridge for POM chain, arranged for gear motor, left side</i>
Lunghezza catena necessaria: 950 mm <i>Required chain length</i>	



* Variabile in funzione del motoriduttore.

* Depending on the gear motor.

VERSIONE INOX STAINLESS STEEL



Stazione di azionamento orizzontale intermedia (senza ritorno catena), versione pesante.

Disponibile in diverse versioni:

- Motorizzazione diretta con o senza frizione.
- Motorizzazione diretta con frizione coassiale: quando non è possibile avere la motorizzazione nella parte inferiore.
- Motorizzazione rinviata con frizione coassiale.

Tutte le versioni possono essere fornite con o senza motoriduttore applicato dal lato destro o sinistro. La versione con motorizzazione rinviata è completa di ripari di sicurezza, anello di tensionamento, catena a rulli di trasmissione e relativi elementi di fissaggio alla trave del convogliatore.

Horizontal middle drive units (without chain return in the bottom strand), heavy version.

Different versions available:

- *Direct drive unit with or without slip clutch.*
- *Direct drive with coaxial slip clutch: when it is not possible to have the gear motor in the bottom strand.*
- *Indirect driven unit with coaxial slip clutch.*

All versions can be supplied with or without gear motor installed on the right or on the left side. The indirect driven version is supplied complete with safety carter, tensioner ring for drive transmission chain, rolled drive chain and fasteners for the conveyor beam.

Dati tecnici

Grandezza	85
Materiale	PE / Inox 1.4301
Motoriduttore trifase	230-400 V; 50 Hz
Max forza di trazione per catena POM	2250 N
Percorso lineare catena per giro pignone	381 mm
Velocità possibili per catena POM	3-30 m/min
(velocità più elevate in funzione dell'utilizzo)	
Potenza standard	0,37 kW

Technical data

Size	85
Material	PE / Stainless steel 1.4301
Three-phase motor	230-400 V; 50 Hz
Max tensile force for POM chain	2250 N
Linear movement per revolution of the pinion	381 mm
Possible speed for POM chain	3-30 m/min
(higher speed depending on use)	
Standard power rating	0,37 kW

ATTENZIONE!

Nel manipolare la motorizzazione attenersi scrupolosamente alle indicazioni presenti nelle istruzioni di montaggio, uso e manutenzione.

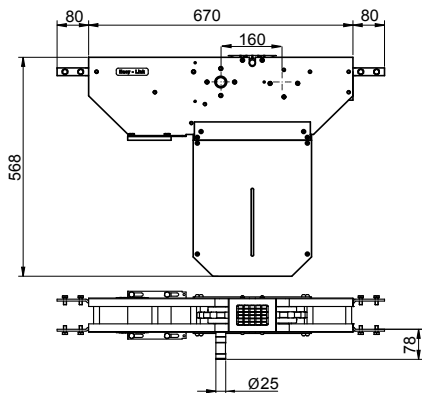
CAUTION!

During the handling of the drive unit follow the assembly, operating and maintenance instructions scrupulously.

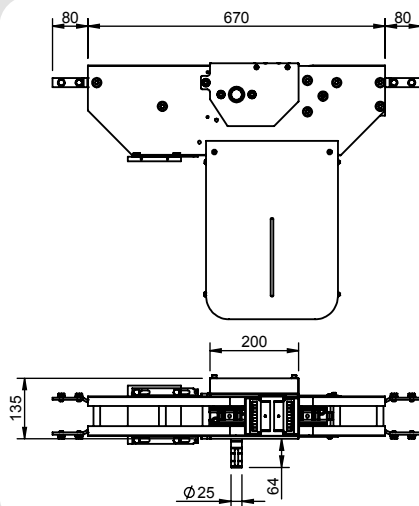
In fase d'ordine prego specificare la velocità del convogliatore ed il motore richiesto.

When placing an order, please inform us about conveyor system speed and required motor type.

8512100	Azionamento intermedio pesante motore diretto (lato Dx) <i>Middle heavy drive unit for direct drive (right side)</i>
8512101	Azionamento intermedio pesante motore diretto (lato Sx) <i>Middle heavy drive unit for direct drive (left side)</i>
Lunghezza catena necessaria: 1600 mm <i>Required chain length</i>	

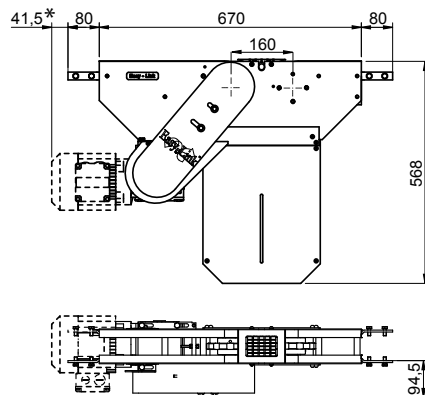


8512102	Azionamento intermedio motore diretto dx con gruppo trasferitore motorizzato <i>Middle drive unit with driven transfer bridge, direct drive, right side</i>
8512103	Azionamento intermedio motore diretto sx con gruppo trasferitore motorizzato <i>Middle drive unit with driven transfer bridge, direct drive, left side</i>
Lunghezza catena necessaria: 1600 mm <i>Required chain length</i>	



VERSIONE INOX STAINLESS STEEL

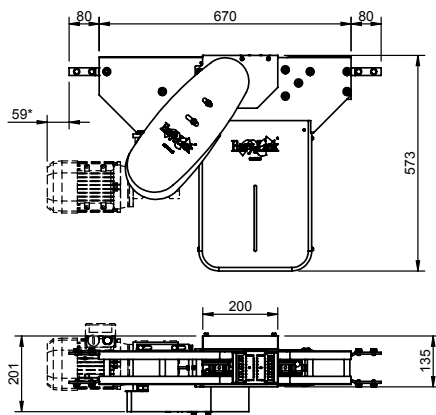
8512170-OM	Versione rinviata predisposta per motoriduttore (lato Dx) <i>Indirect driven version arranged for gear motor (right side)</i>
8512171-OM	Versione rinviata predisposta per motoriduttore (lato Sx) <i>Indirect driven version arranged for gear motor (left side)</i>
Lunghezza catena necessaria: <i>Required chain length</i>	
1600 mm	

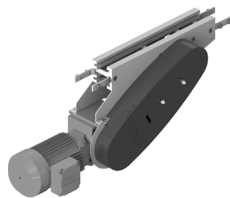


* variabile in funzione del motoriduttore

* depending on the gear motor

8512172-OM	Versione rinviata predisposta motoriduttore dx con gruppo trasferitore motorizzato <i>Indirect driven version with driven transfer bridge, arranged for gear motor, right side</i>
8512173-OM	Versione rinviata predisposta motoriduttore sx con gruppo trasferitore motorizzato <i>Indirect driven version with driven transfer bridge, arranged for gear motor, left side</i>
Lunghezza catena necessaria: <i>Required chain length</i>	
1600 mm	





Stazione di azionamento verticale intermedia (con ritorno catena) versione leggera.

Disponibile in diverse versioni:

- Motorizzazione diretta con o senza frizione.
- Motorizzazione diretta con frizione coassiale: quando non è possibile avere la motorizzazione nella parte inferiore.
- Motorizzazione rinviata con frizione coassiale.

Tutte le versioni possono essere fornite con o senza motoriduttore applicato dal lato destro e/o sinistro. La versione con motorizzazione rinviata è completa di carter di sicurezza, anello di tensionamento, catena di trasmissione a rulli, frizione e relativi listelli di fissaggio alla trave del convogliatore.

Dati tecnici

Grandezza	85
Materiale	PE / Inox 1.4301
Motoriduttore trifase	230-400 V; 50 Hz
Max forza di trazione per catena POM	1100 N
Percorso lineare catena per giro pignone	381 mm
Velocità possibili per catena POM	3-30 m/min (velocità più elevate in funzione dell'utilizzo)
Potenza standard	0,37 kW

ATTENZIONE!

Nel manipolare la motorizzazione attenersi scrupolosamente alle indicazioni presenti nelle istruzioni di montaggio, uso e manutenzione.

In fase d'ordine prego specificare la velocità del convogliatore ed il motore richiesto.

Vertical middle drive units (with chain return in the bottom strand), light version.

Different versions available:

- *Direct drive unit with or without slip clutch.*
- *Drive unit with coaxial slip clutch: when it is not possible to have the gear motor in the bottom strand.*
- *Indirect driven unit with coaxial slip clutch.*

All versions can be supplied with or without gear motor installed on the right or on the left side. The indirect driven version is supplied complete with safety carter, tensioner ring for drive transmission chain, rolled drive chain and fasteners for the conveyor beam.

Technical data

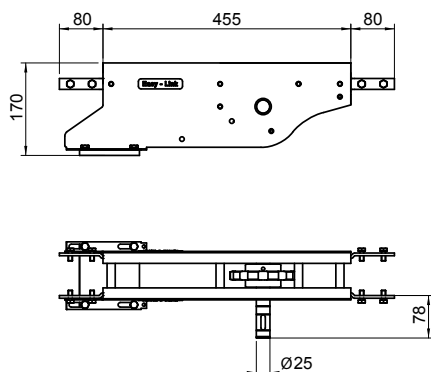
Size	85
Material	PE / Stainless steel 1.4301
Three-phase motor	230-400 V; 50Hz
Max tensile force for POM chain	1100 N
Linear movement per revolution of the pinion	381 mm
Possible speed for POM chain	3-30 m/min (higher speed depending on use)
Standard power rating	0,37 kW

CAUTION!

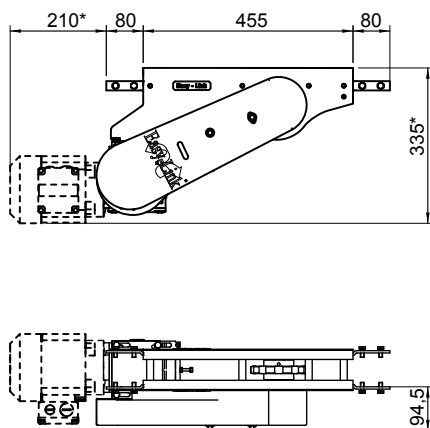
During the handling of the drive unit follow the assembly, operating and maintenance instructions scrupulously.

When placing an order, please inform us about conveyor system speed and required motor type.

8512000	Azionamento intermedio leggero motore diretto (lato Dx) <i>Middle light drive unit for direct drive (right side)</i>
8512001	Azionamento intermedio leggero motore diretto (lato Sx) <i>Middle light drive unit for direct drive (left side)</i>
Lunghezza catena necessaria: <i>Required chain length</i> 950 mm	

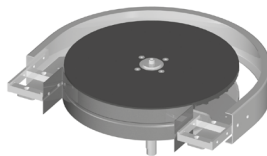
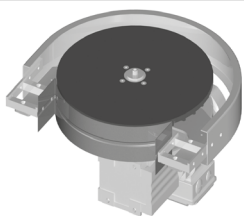


8512070-OM	Versione rinviata predisposta per motoriduttore (lato Dx) <i>Indirect driven version arranged for gear motor (right side)</i>
8512071-OM	Versione rinviata predisposta per motoriduttore (lato Sx) <i>Indirect driven version arranged for gear motor (left side)</i>
Lunghezza catena necessaria: <i>Required chain length</i> 950 mm	



* variabile in funzione del motoriduttore.

* depending on the gear motor.



Le stazioni di azionamento per curve a 180° orizzontali e verticali sono particolarmente indicate per applicazioni di convogliatori con accumuli verticali continui.

Disponibile nelle versioni:

- Motorizzazione diretta senza frizione.
- Motorizzazione diretta con frizione coassiale.

Entrambe le soluzioni possono essere fornite con o senza motoriduttore.

Vengono fornite assemblate e complete di carter di sicurezza e relativi listelli di fissaggio alla trave del convogliatore.

The 180° curve wheel drive units for horizontal and vertical bends are particularly suitable for conveyor applications with vertical continuous accumulations.

Available versions:

- *Direct drive unit without slip clutch.*
- *Drive unit with coaxial slip clutch.*

Both solutions can be provided with or without gear motor. They are supplied fully assembled and complete with safety carter and fasteners for the conveyor beam.

Dati tecnici

Grandezza	85
Materiale	PE / Inox 1.4301
Motoriduttore trifase	230-400 V; 50Hz
Max forza di trazione per catena POM	600 N (90°) / 1100 N (180°)
Percorso lineare catena per giro pignone	1256,5 mm
Velocità possibili per catena POM (velocità più elevate in funzione dell'applicazione)	3-30 m/min
Potenza Standard	0,25 kW

ATTENZIONE!

Nel manipolare la motorizzazione attenersi scrupolosamente alle indicazioni presenti nelle istruzioni di montaggio, uso e manutenzione.

In fase d'ordine prego specificare la velocità del convogliatore ed il motore richiesto.

Technical data

Size	85
Material	PE / Stainless steel 1.4301
Three-phase motor	230-400 V; 50 Hz
Max tensile force for POM chain	600 N (90°) / 1100 N (180°)
Linear movement per revolution of the pinion	1256,5 mm
Possible speed for POM chain (higher speed depending on use)	3-30 m/min
Standard power rating	0,25 kW

CAUTION!

During the handling of the drive unit follow the assembly, operating and maintenance instructions scrupulously.

When placing an order, please inform us about conveyor system speed and required motor type.

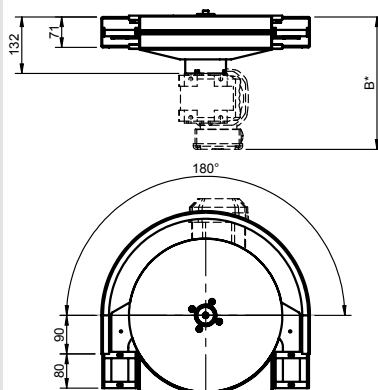
VERSIONE INOX STAINLESS STEEL

8512300-OM

Azionamento orizzontale in curva 180°
predisposto per motore diretto
*Horizontal 180° curve wheel drive unit arranged
for direct drive*

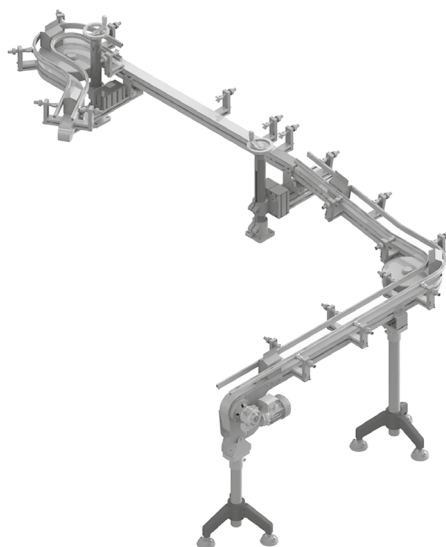
Lunghezza catena necessaria: 800 mm
Required chain length

Lunghezza guida di scorrimento necessaria: 900 mm
Required slide rail length

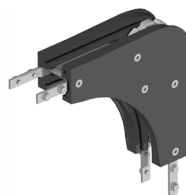
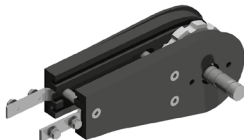
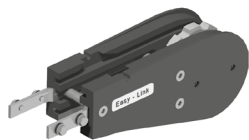


* variabile in funzione del motoriduttore.

* depending on the gear motor.



VERSIONE INOX STAINLESS STEEL



Si possono fornire diversi tipi di rinvii:

- versione rinvio 180°
- versione rinvio 90°
- versione con pignone e albero di azionamento nelle tipologie:
 - Motorizzazione diretta
 - Motorizzazione con giunto frizione coassiale.

La versione con albero sporgente con azionamento diretto senza gioco della catena è ideale nei convogliatori verticali e nei convogliatori Wedge per la realizzazione della trasmissione.

Il gruppo rinvio è provvisto di guida inferiore per contenimento catena. Viene fornito assemblato e completo di elementi di fissaggio alla trave del convogliatore.

Il rinvio con sicurezza è dotato di una scanalatura protettiva di contenimento della catena per prevenire lesioni personali durante l'uso.

Dati tecnici

Grandezza	85
Materiale	PE/Inox 1.4301
Max forza di trazione ammissibile	2250 N
Percorso lineare catena per giro pignone	381 mm

I rinvii motorizzati non sono fornibili per catena in acciaio.

ATTENZIONE!

Nel manipolare la motorizzazione attenersi scrupolosamente alle indicazioni presenti nelle istruzioni di montaggio, uso e manutenzione.

In fase d'ordine pregio specificare la velocità del convogliatore ed il motore richiesto.

Different types of idler units can be supplied:

- 180° idler units
- 90° idler units
- version with pinion and drive shaft in the following versions:
 - Direct drive
 - Drive with coaxial slip clutch coupling.

Version with longer shaft has a direct drive without chain backlash. Its ideal application is on Wedge conveyors to achieve the synchronous transmission.

The idler unit is provided with a lower guide for the control of the chain. It is provided assembled and complete with all fasteners on the conveyor beams.

Idler with safety guard is equipped with a safety slot for chain containment in order to avoid personal injuries during the use.

Technical data

Size	85
Material	PE / Stainless steel 1.4301
Max permissible tensile force	2250 N
Linear movement per revolution of the pinion	381 mm

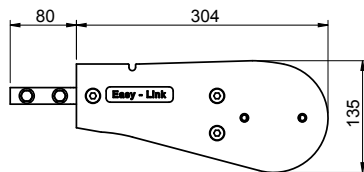
Idler units with gear motor are not available for steel chain.

CAUTION!

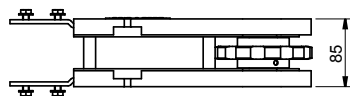
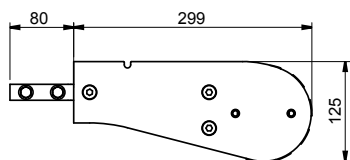
During the handling of the drive unit follow the assembly, operating and maintenance instructions scrupulously.

When placing an order, please inform us about conveyor system speed and required motor type.

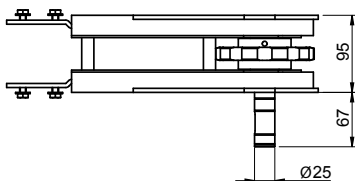
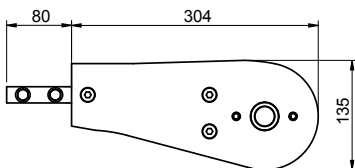
8513110	Gruppo di rinvio 180° con sicurezza per catena in POM <i>Idler unit 180° with safety guards for POM chain</i>
8513130	Gruppo di rinvio 180° con sicurezza per catena in acciaio <i>Idler unit 180° with safety guards for steel chain</i>
Lunghezza catena necessaria: 700 mm <i>Required chain length</i>	



8513100	Gruppo di rinvio 180° senza sicurezza per catena in POM <i>Idler unit 180° without safety guards for POM chain</i>
8513120	Gruppo di rinvio 180° senza sicurezza per catena in acciaio <i>Idler unit 180° without safety guards for steel chain</i>
Lunghezza catena necessaria: 700 mm <i>Required chain length</i>	



8513111	Gruppo di rinvio 180° con sicurezza e albero sporgente Dx per catena in POM <i>180° idler unit with safety guards and longer right shaft for POM chain</i>
8513112	Gruppo di rinvio 180° con sicurezza e albero sporgente Sx per catena in POM <i>Idler unit 180° with safety guards and longer left shaft for POM chain</i>
Lunghezza catena necessaria: 700 mm <i>Required chain length</i>	



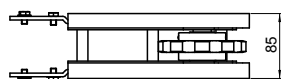
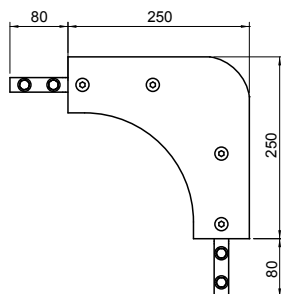
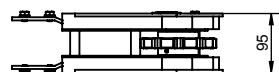
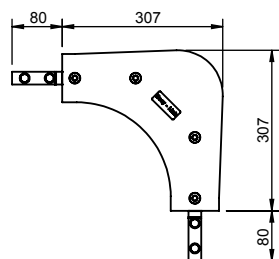
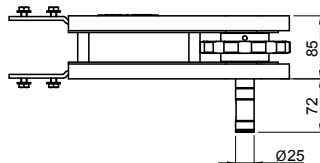
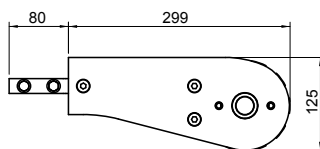
Non fornibile per catena in acciaio - *Not available for steel chain*

8513101	Gruppo di rinvio 180° senza sicurezza e albero sporgente Dx per catena in POM <i>180° idler unit without safety guards and longer right shaft for POM chain</i>
8513102	Gruppo di rinvio 180° senza sicurezza e albero sporgente Sx per catena in POM <i>180° idler unit without safety guards and longer left shaft for POM chain</i>
Lunghezza catena necessaria: 700 mm <i>Required chain length</i>	

Non fornibile per catena in acciaio
Not available for steel chain

8513010	Gruppo di rinvio 90° verticale con sicurezza per catena in POM <i>90° vertical idler unit with safety guard for POM chain</i>
Lunghezza catena necessaria: 1050 mm <i>Required chain length</i>	

8513000	Gruppo di rinvio 90° orizzontale con sicurezza per catena in POM <i>90° horizontal idler unit with safety guard for POM chain</i>
Lunghezza catena necessaria: 470 mm <i>Required chain length</i>	



VERSIONE INOX STAINLESS STEEL

Collegamento per gruppi di azionamento e rinvii per motore diretto *Fittings for drive units and idler units for direct drive*

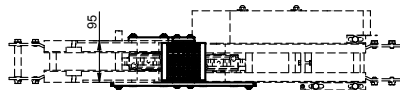
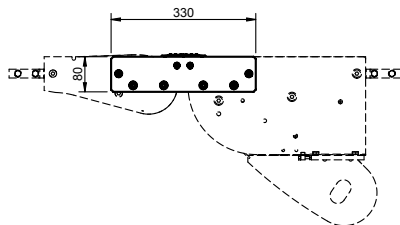
851180140

Gruppo di connessione tra rinvio
e motorizzazione FL 85 INOX

*Connecting group between idler and drive
motor, FL 85 stainless steel*

Nota: versione per catena in acciaio cod. 85018014

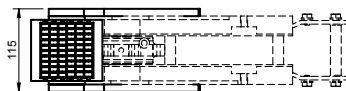
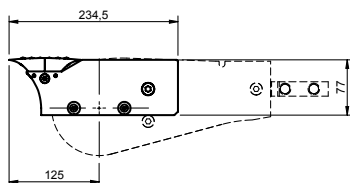
Note: version for steel chain 85018014



851180160

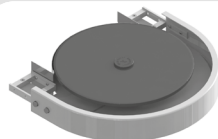
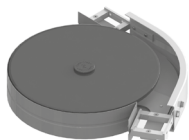
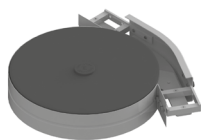
Gruppo trasferimento a rulli folli rinvio

Roller bridge for idler units



VERSIONE INOX STAINLESS STEEL

(Patented)



I cambiamenti di direzione orizzontali dovrebbero essere realizzati sempre con ruota, in quanto hanno un attrito minimo, aumentando così la durata del sistema.

Disponibili in due versioni:

- Curva con una ruota per convogliatore orizzontale (es. linee a pallet)
- Curva con due ruote per convogliatore verticale (con ritorno catena inferiore).

Vengono fornite assemblate, complete di ripari di sicurezza e relativi listelli di fissaggio alla trave del convogliatore. Nelle versioni ad una ruota, è presente anche il riparo di sicurezza inferiore.

Horizontal direction changes should always be achieved with bends with wheels, as with their low friction the conveyor lifetime is increased.

Two versions available:

- *Bend with one wheel for horizontal conveyors (e. g. pallet conveyors)*
- *Bend with two wheels for vertical conveyors (with chain return in the bottom strand).*

The bends are provided with safety carter and related fasteners for the conveyor beams.

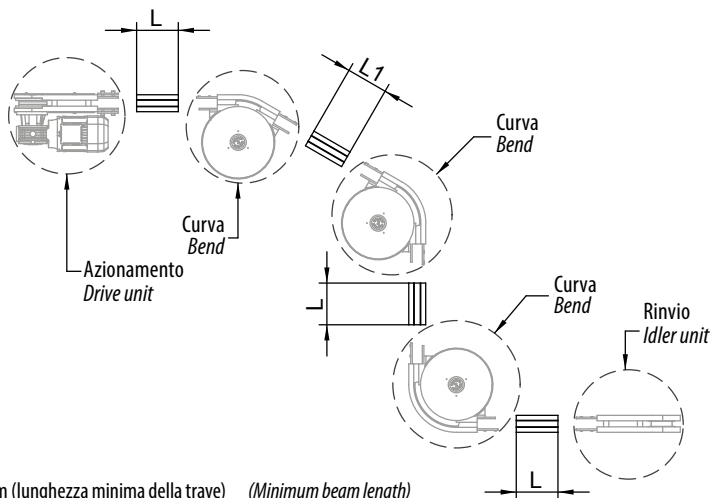
In the one wheel version a lower safety carter is supplied, too.

Dati tecnici

Grandezza	85
Materiale	PE / Inox 1.4301
Raggio	200 mm
Angoli standard	30° / 45° / 60° / 90° / 180° (a richiesta angoli speciali)

Technical data

Size	85
Material	PE / Stainless steel 1.4301
Radius	200 mm
Standard angles	30° / 45° / 60° / 90° / 180° (special angles on request)



L = 160 mm (lunghezza minima della trave) (Minimum beam length)

L1 = 200 mm (lunghezza minima della trave) (Minimum beam length)

VERSIONE INOX STAINLESS STEEL

8514103	Curva con 1 ruota 30° per convogliatore orizzontale <i>30° one wheel bend for horizontal conveyor</i>
---------	--

Lunghezza catena necessaria: 290 mm

Required chain length

Lunghezza guida di scorrimento necessaria: 300 mm

Required slide rail length

8514203	Curva con 2 ruote 30° per convogliatore verticale <i>30° two wheels bend for vertical conveyor</i>
---------	---

Lunghezza catena necessaria: 580 mm

Required chain length

Lunghezza guida di scorrimento necessaria: 600 mm

Required slide rail length

8514104	Curva con 1 ruota 45° per convogliatore orizzontale <i>45° one wheel bend for horizontal conveyor</i>
---------	--

Lunghezza catena necessaria: 340 mm

Required chain length

Lunghezza guida di scorrimento necessaria: 360 mm

Required slide rail length

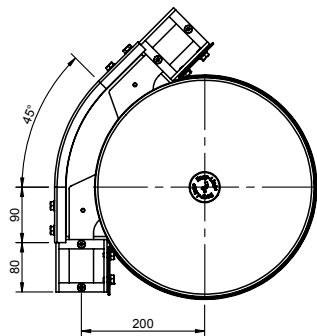
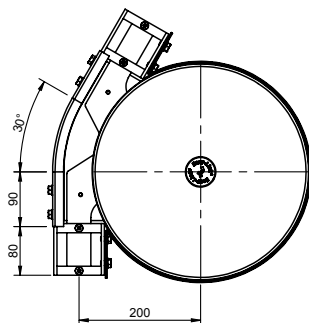
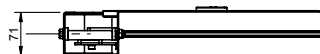
8514204	Curva con 2 ruote 45° per convogliatore verticale <i>45° two wheels bend for vertical conveyor</i>
---------	---

Lunghezza catena necessaria: 680 mm

Required chain length

Lunghezza guida di scorrimento necessaria: 720 mm

Required slide rail length

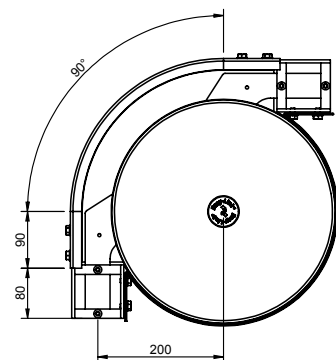
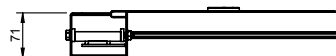
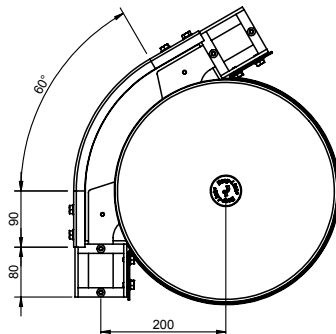
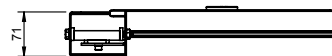


8514105	Curva con 1 ruota 60° per convogliatore orizzontale <i>60° one wheel bend for horizontal conveyor</i>
Lunghezza catena necessaria: <i>Required chain length</i>	390 mm
Lunghezza guida di scorrimento necessaria: <i>Required slide rail length</i>	420 mm

8514205	Curva con 2 ruote 60° per convogliatore verticale <i>60° two wheels bend for vertical conveyor</i>
Lunghezza catena necessaria: <i>Required chain length</i>	780 mm
Lunghezza guida di scorrimento necessaria: <i>Required slide rail length</i>	840 mm

8514106	Curva con 1 ruota 90° per convogliatore orizzontale <i>90° one wheel bend for horizontal conveyor</i>
Lunghezza catena necessaria: <i>Required chain length</i>	500 mm
Lunghezza guida di scorrimento necessaria: <i>Required slide rail length</i>	540 mm

8514206	Curva con 2 ruote 90° per convogliatore verticale <i>90° two wheels bend for vertical conveyor</i>
Lunghezza catena necessaria: <i>Required chain length</i>	1000 mm
Lunghezza guida di scorrimento necessaria: <i>Required slide rail length</i>	1080 mm



8514107

Curva con 1 ruota 180° per convogliatore
orizzontale
180° one wheel bend for horizontal conveyor

Lunghezza catena necessaria: 800 mm

Required chain length

Lunghezza guida di scorrimento necessaria: 900 mm

Required slide rail length

8514207

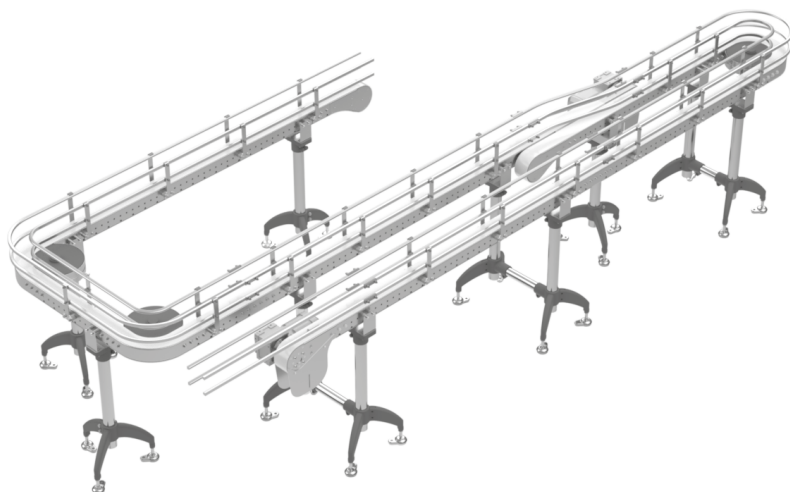
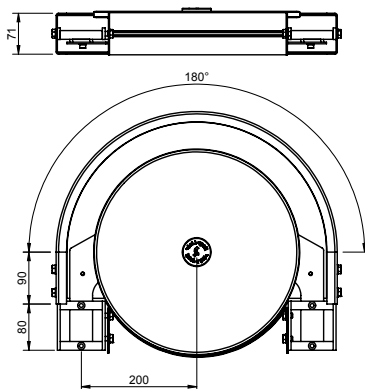
Curva con 2 ruote 180° per convogliatore verticale
180° two wheels bend for vertical conveyor

Lunghezza catena necessaria: 1600 mm

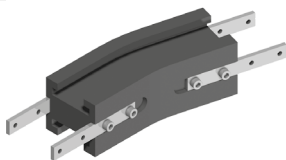
Required chain length

Lunghezza guida di scorrimento necessaria: 1800 mm

Required slide rail length



VERSIONE INOX STAINLESS STEEL



Le curve senza ruota vengono utilizzate per i cambiamenti di direzione orizzontali che avvengono sul piano.

Sono composte da un unico corpo in PE per il raggio 200 mm. Curve con raggi speciali sono generalmente composte due semitravi calandrate e distanziali di unione tutto in INOX.

Esempi:

- Abbinamento di più convogliatori in parallelo, ravvicinati
- Movimentazione di componenti la cui conformazione necessita di ampi raggi di curvatura
- Spazi limitati a disposizione del convogliatore.

ATTENZIONE:

Visti gli elevati coefficienti d'attrito, l'utilizzo delle curve senza ruota è sconsigliato in quanto aumenta notevolmente la forza di trazione a cui è sottoposta la catena.

Compatibilmente con le caratteristiche dell'impianto è preferibile utilizzare le curve con raggio di curvatura più ampio possibile e preferibilmente nella versione rinforzata.

Dati tecnici

Grandezza	85
Materiale	PE/Inox 1.4301
Raggio	200 mm / 500 mm / 700 mm / 1000 mm
Angoli standard	15° / 30° / 45° / 60° / 90° / 180° (a richiesta angoli speciali)

Flat bends without wheel are used for direction changes which take place on the track.

They are made by a single PE piece for a 200 mm radius. Bends with special radius are generally composed by two rolled halfprofiles and by union clamps, all in stainless steel material.

Examples:

- *Combination of several parallel conveyors close to each other;*
- *Handling of products which conformation requires large bending radii;*
- *Limited space available for the conveyor.*

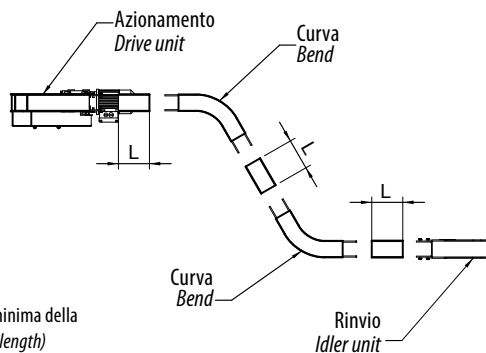
CAUTION:

Due to high friction coefficients, it is not advisable to use it because it increases significantly the tensile force the chain is subjected.

Compatible with the characteristics of the system, we recommend to use bending radius as large as possible and preferably the reinforced version.

Technical data

Size	85
Material	PE / Stainless steel 1.4301
Radius	200 mm / 500 mm / 700 mm / 1000 mm
Standard angles	15° / 30° / 45° / 60° / 90° / 180° (special angles on request)

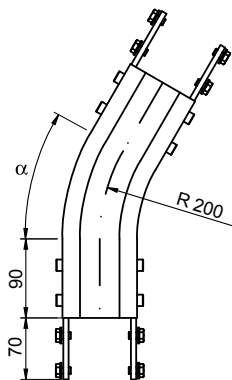


L = 160 mm (lunghezza minima della trave) (Minimum beam length)

Curva senza ruota orizzontale piana

Horizontal flat bend without wheel

Cod.	Versione Version	α	Lunghezza catena necessaria per convogliatore orizzontale <i>Required chain length for horizontal conveyor mm</i>	Lunghezza catena necessaria per convogliatore verticale <i>Required chain length for vertical conveyor mm</i>
8514002	Standard (PE)	15°	240	480
8514003		30°	290	580
8514004		45°	340	680
8514005		60°	390	780
8514006		90°	500	1000



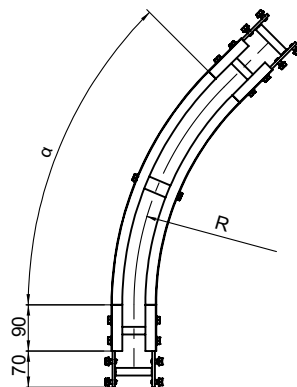
(PE)

Curva senza ruota orizzontale piana 15°

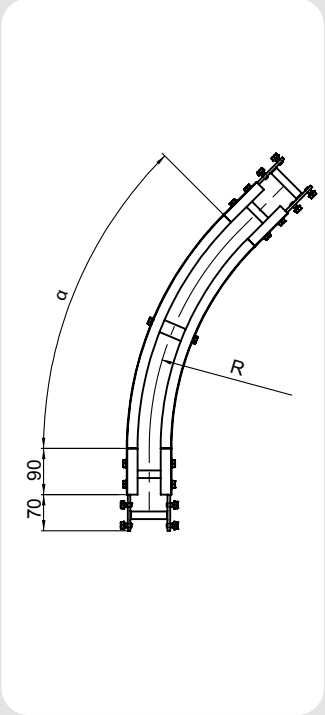
Horizontal flat bend without wheel 15°

Cod.	Versione Version	α	R mm	Lunghezza catena necessaria per convogliatore orizzontale <i>Required chain length for horizontal conveyor mm</i>	Lunghezza catena necessaria per convogliatore verticale <i>Required chain length for vertical conveyor mm</i>
8514012	Standard	15°	500	320	640
8515012	Rinforzata Reinforced				
8514022	Standard		700	380	760
8515022	Rinforzata Reinforced				
8514032	Standard		1000	450	900
8515032	Rinforzata Reinforced				

N.B. La lunghezza della guida di scorrimento necessaria è il doppio della lunghezza della catena. N.B. The required slide rail length is twice the length of the chain.



Curva senza ruota orizzontale piana 30°/45° Horizontal flat bend without wheel 30°/45°					
Cod.	Versione Version	α	R mm	Lunghezza catena necessaria per convogliatore orizzontale <i>Required chain length for horizontal conveyor mm</i>	Lunghezza catena necessaria per convogliatore verticale <i>Required chain length for vertical conveyor mm</i>
8514013	Standard	30°	500	460	920
8515013	Rinforzata Reinforced				
8514023	Standard		700	560	1120
8515023	Rinforzata Reinforced				
8514033	Standard		1000	720	1440
8515033	Rinforzata Reinforced				
8514014	Standard	45°	500	600	1200
8515014	Rinforzata Reinforced				
8514024	Standard		700	760	1520
8515024	Rinforzata Reinforced				
8514034	Standard		1000	990	1980
8515034	Rinforzata Reinforced				
N.B. La lunghezza della guida di scorrimento necessaria è il doppio della lunghezza della catena. N.B. The required slide rail length is twice the length of the chain.					



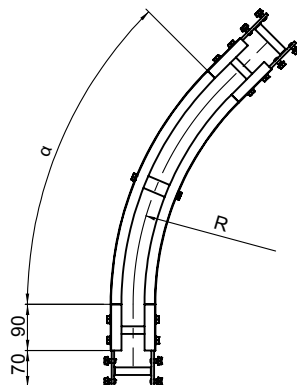
VERSIONE INOX STAINLESS STEEL

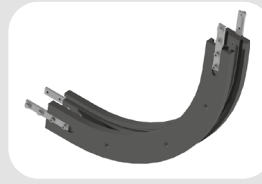
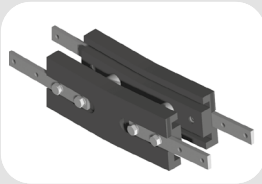
Curva senza ruota orizzontale piana 60°/90°
Horizontal flat bend without wheel 60°/90°

Cod.	Versione Version	α	R mm	Lunghezza catena necessaria per convogliatore orizzontale Required chain length for horizontal conveyor mm	Lunghezza catena necessaria per convogliatore verticale Required chain length for vertical conveyor mm
8514015	Standard	60°	500	740	1480
8515015	Rinforzata Reinforced				
8514025	Standard		700	950	1900
8515025	Rinforzata Reinforced				
8514035	Standard		1000	1260	2520
8515035	Rinforzata Reinforced				
8514016	Standard	90°	500	980	1960
8515016	Rinforzata Reinforced				
8514026	Standard		700	1300	2600
8515026	Rinforzata Reinforced				
8514036	Standard		1000	1800	3600
8515036	Rinforzata Reinforced				

N.B. La lunghezza della guida di scorrimento necessaria è il doppio della lunghezza della catena.

N.B. The required slide rail length is twice the length of the chain.





Le curve verticali senza ruota sono utilizzate per i convogliatori che presentano dislivelli verticali.

Ogni curva può essere montata nella versione concava o convessa. Per pendenze superiori ai 5° si consiglia l'uso abbinato ad una catena con facchini o riporti in gomma.

Anche le curve verticali aumentano la tensione della catena ed il carico sulle guide di scorrimento. Evitare di utilizzare più di quattro curve a 90° per ogni singola stazione di azionamento.

Il gruppo viene fornito completamente montato inclusi gli elementi di fissaggio alla trave del convogliatore.

Vertical bends without wheel are used for conveyors in verticals or inclines.

Each bend can be assembled in concave or convex version. At an angle of >5° the conveyor chain should be equipped with rubber friction pads or flights.

Vertical bends also increase the chain tension and the load on the slide rails. Avoid to use more than four 90° bends for each drive unit.

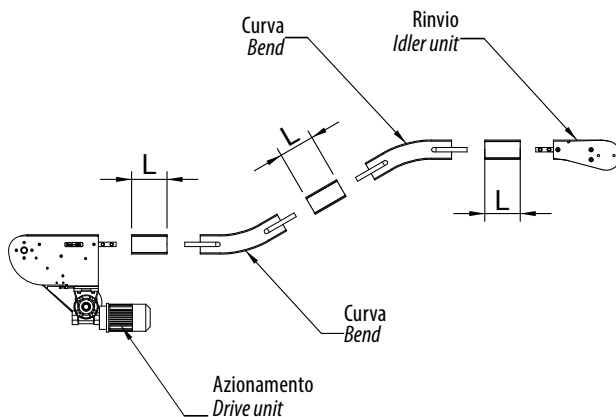
The unit is provided fully assembled and with all fasteners to the conveyor beam.

Dati tecnici

Grandezza	85
Materiale	PE / Inox 1.4301
Raggio	400 mm / 750 mm
Angoli standard	5° / 10° / 15° / 30° / 45° / 60° / 90° (a richiesta angoli speciali)

Technical data

Size	85
Material	PE / Stainless steel 1.4301
Radius	400 mm / 750 mm
Standard angles	5° / 10° / 15° / 30° / 45° / 60° / 90° (special angles on request)



L = 160 mm (lunghezza minima della trave) (Minimum beam length)

VERSIONE INOX STAINLESS STEEL

Curva senza ruota verticale Vertical bend without wheel					
Cod.	Versione Version	α	R mm	Lunghezza catena necessaria per convogliatore orizzontale Required chain length for horizontal conveyor mm	Lunghezza catena necessaria per convogliatore verticale Required chain length for vertical conveyor mm
8514340	Standard	5°	400	220	440
8514350			750	250	500
8514341		10°	400	250	500
8514351			750	310	620
8514342		15°	400	290	580
8514352			750	380	760
8514343		30°	400	390	780
8514353			750	580	1160
8514344		45°	400	500	1000
8514354			750	770	1540
8514345		60°	400	600	1200
8514355			750	970	1940
8514346		90°	400	810	1620
8514356			750	1360	2720

