

Dati Tecnici - Technical data

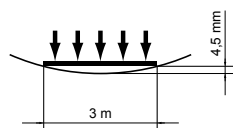
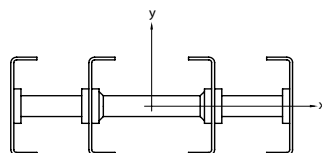
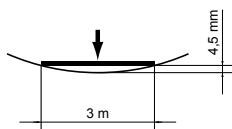
Peso - Weight 6,4 kg/m

$I_x = 40,1 \text{ cm}^4$

$I_y = 2,28 \text{ cm}^4$

Materiale: PE / INOX 1.4301

Material: PE / Stainless steel 1.4301



Le travi per il trasporto EL 195 INOX sono realizzate con un profilo in Acciaio INOX 1.4301, fornito in barre standard da 3000 mm da tagliare in sezioni delle lunghezza necessaria. Il profilo può essere tagliato a misura.

Per lo scorrimento della catena è indispensabile il montaggio delle guide di scorrimento UHMW (per il montaggio delle guide vedi pagine successive / istruzioni di montaggio, uso e manutenzione).

The beams for the EL 195 stainless steel conveyor are made by a stainless steel 1.4301 profile supplied as standard in bars of 3000 mm to cut in sections of the necessary length. The profile can also be supplied in other cut lengths on request.

The assembling of the UHMW slide rails is essential for the slide of the chain (for the assembly see next pages / assembly, operating and maintenance instructions).

Catene - Chains



Vedi capitolo EL 195 pagina 225

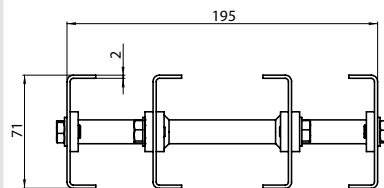
See section EL 195 page 225

VERSIONE INOX STAINLESS STEEL

19511002*	Trave INOX <i>Stainless steel beam</i>	3000 mm
195110002-XX*	Trave INOX fornita a misura <i>Stainless steel beam supplied on requested length</i>	L = xxxx mm

*Inclusi listelli di collegamento

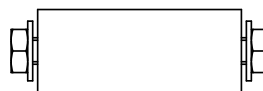
*Connecting strips included



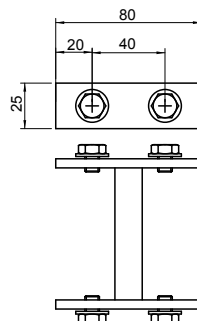
8511007**	Listello di collegamento interno trave tipo A <i>Connecting strip inside the beam A type</i>
-----------	---



1951007**	Listello di collegamento esterno trave tipo A <i>Connecting strip outside the beam A type</i>
-----------	--



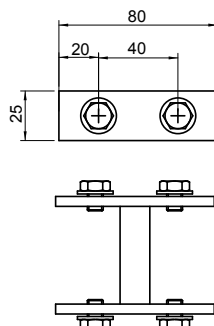
8511005**	Listello di collegamento interno trave tipo B <i>Connecting strip inside the beam B type</i>
-----------	---



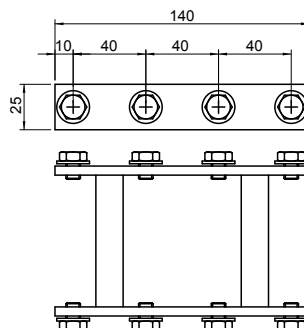
** Inclusi elementi di fissaggio

** Fasteners included

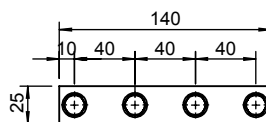
1951005**	Listello di collegamento esterno trave tipo B <i>Connecting strip outside the beam B type</i>
-----------	--



8511003**	Listello di collegamento interno trave tipo C <i>Connecting strip inside the beam C type</i>
-----------	---



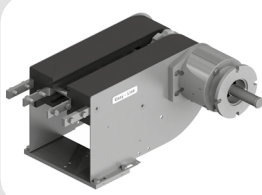
1951003**	Listello di collegamento esterno trave tipo C <i>Connecting strip outside the beam C type</i>
-----------	--



** Inclusi elementi di fissaggio

** *Fasteners included*

VERSIONE INOX STAINLESS STEEL



Stazione di azionamento verticale di testa INOX con ritorno catena inferiore. Ne è previsto l'utilizzo in abbinamento ad un gruppo rinvio a 180°. Disponibile in diverse versioni:

- Motorizzazione diretta con o senza frizione.
- Motorizzazione diretta con frizione coassiale: quando non è possibile avere la motorizzazione nella parte inferiore.
- Motorizzazione rinviata con frizione coassiale.

Tutte le versioni possono essere fornite con o senza motoriduttore applicato dal lato destro o sinistro. La versione con motorizzazione rinviata è completa di carter di sicurezza, frizione, anello di tensionamento catena di trasmissione, catena a rulli di trasmissione e relativi elementi di fissaggio alla trave del convogliatore già assemblati e pronti per il montaggio.

Dati tecnici

Grandezza	195
Materiale	PE / Inox 1.4301
Motoriduttore trifase	230-400 V; 50 Hz
Max trazione per catena POM / Inox	2250 N
Percorso lineare catena per giro pignone	381 mm
Percorso lineare catena per giro pignone (catena acciaio)	400,05 mm
Velocità possibile per catena POM	3-60 m/min
Velocità possibile per catena acciaio (velocità più elevate in funzione dell'utilizzo)	3-18 m/min
Potenza standard	0,37 kW

ATTENZIONE!

Nel manipolare la motorizzazione attenersi scrupolosamente alle indicazioni presenti nelle istruzioni di montaggio, uso e manutenzione.

In fase d'ordine prego specificare la velocità del convogliatore ed il motore richiesto.

Vertical head drive units in stainless steel with chain return in the bottom strand. To be used in combination with a 180° idler unit. Available in different versions:

- *Direct drive unit with or without slip clutch.*
- *Drive unit with coaxial slip clutch: when it is not possible to have the gear motor in the bottom strand.*
- *Indirect driven unit with coaxial slip clutch.*

All versions can be supplied with or without gear motor installed on the right or on the left side. The version arranged for indirect drive is complete with safety carter, rolled drive chain and fasteners to the conveyor beam assembled ready for installation.

Technical data

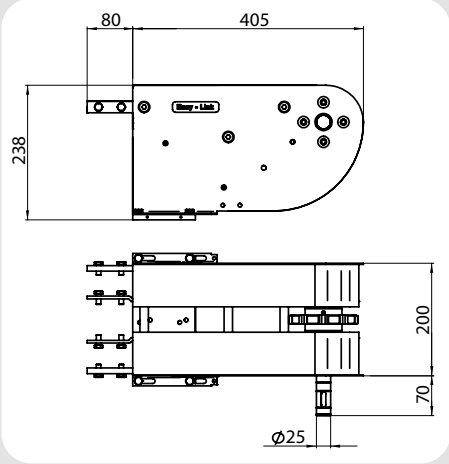
Size	195
Material	PE / Stainless steel 1.4301
Three-phase motor	230-400 V; 50 Hz
Max tensile force for POM chain	2250 N
Linear movement per revolution of the pinion	381 mm
Linear movement per revolution of the pinion (steel chain)	400,05 mm
Possible speed for POM chain	3-60 m/min
Possible speed for steel chain (higher speed depending on use)	3-18 m/min
Standard power rating	0,37 kW

CAUTION!

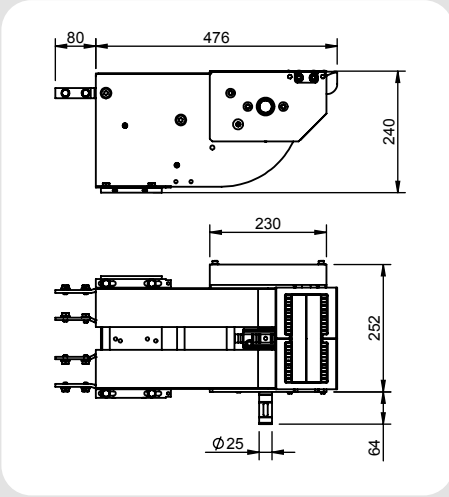
During the handling of the drive unit follow the assembly, operating and maintenance instructions scrupulously.

When placing an order, please inform us about conveyor system speed and required motor type.

19512200	Azionamento di testa motore diretto catena in POM (lato Dx) <i>Head drive unit, direct drive POM chain (right side)</i>
19512201	Azionamento di testa motore diretto catena in POM (lato Sx) <i>Head drive unit, direct drive POM chain (left side)</i>
19512202	Azionamento di testa motore diretto catena in Acciaio (lato Dx) <i>Head drive unit, direct drive steel chain (right side)</i>
19512203	Azionamento di testa motore diretto catena in Acciaio (lato Sx) <i>Head drive unit, direct drive steel chain (left side)</i>
Lunghezza catena necessaria: 950 mm <i>Required chain length</i>	

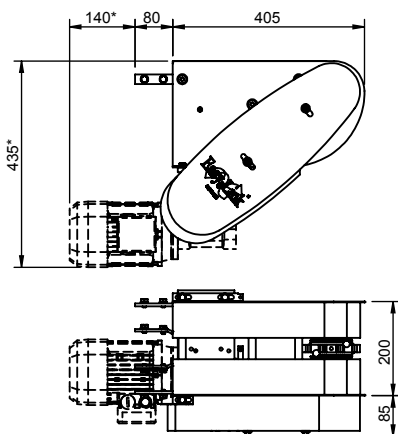


19512204	Azionamento di testa diretto per catena POM dx con gruppo trasferitore motorizzato <i>Head drive unit with driven transfer bridge for POM chain, direct drive, right side</i>
19512205	Azionamento di testa diretto per catena in POM sx con gruppo trasferitore motorizzato <i>Head drive unit with driven transfer bridge for POM chain, direct drive, left side</i>
Lunghezza catena necessaria: 950 mm <i>Required chain length</i>	



VERSIONE INOX STAINLESS STEEL

19512250-OM	Versione rinviata predisposta per motoriduttore catena in POM (lato Dx) <i>Indirect version arranged for gear motor, POM chain (right side)</i>
19512251-OM	Versione rinviata predisposta per motoriduttore catena in POM (lato Sx) <i>Indirect version arranged for gear motor, POM chain (left side)</i>
19512252-OM	Versione rinviata predisposta per motoriduttore catena in acciaio (lato Dx) <i>Indirect version arranged for gear motor, steel chain (right side)</i>
19512253-OM	Versione rinviata predisposta per motoriduttore catena in acciaio (lato Sx) <i>Indirect version arranged for gear motor, steel chain (left side)</i>
Lunghezza catena necessaria: 950 mm <i>Required chain length</i>	



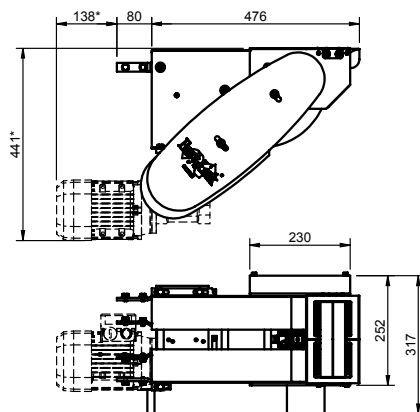
* Variabile in funzione del motoriduttore.

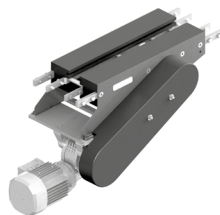
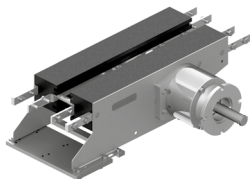
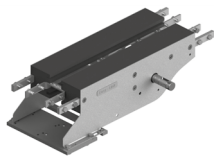
* Depending on the gear motor.

Nota: disponibili tutte le versioni per TAB 440

Note: available all versions for TAB 440

19512254-OM	Versione rinviata predisposta per motoriduttore catena POM dx con gruppo trasferitore motorizzato <i>Indirect driven version with driven transfer bridge for POM chain, arranged for gear motor, right side</i>
19512255-OM	Versione rinviata predisposta per motoriduttore catena POM sx con gruppo trasferitore motorizzato <i>Indirect driven version with driven transfer bridge for POM chain, arranged for gear motor, left side</i>
Lunghezza catena necessaria: 950 mm <i>Required chain length</i>	





Stazione di azionamento verticale intermedia (con ritorno catena) versione leggera.

Disponibile in diverse versioni:

- Motorizzazione diretta con o senza frizione.
- Motorizzazione diretta con frizione coassiale: quando non è possibile avere la motorizzazione nella parte inferiore.
- Motorizzazione rinviata con frizione coassiale.

Tutte le versioni possono essere fornite con o senza motoriduttore applicato dal lato destro e/o sinistro. La versione con motorizzazione rinviata è completa di carter di sicurezza, anello di tensionamento, catena di trasmissione a rulli, frizione e relativi listelli di fissaggio alla trave del convogliatore.

Dati tecnici

Grandezza	195
Materiale	PE / Inox 1.4301
Motoriduttore trifase	230-400 V; 50 Hz
Max trazione per catena POM	1100 N
Percorso lineare catena per giro pignone	381 mm
Velocità possibili per catena POM	3-30 m/min
	(velocità più elevate in funzione dell'utilizzo)
Potenza	0,37 kW

Non fornibile per catene in acciaio.

ATTENZIONE!

Nel manipolare la motorizzazione attenersi scrupolosamente alle indicazioni presenti nelle istruzioni di montaggio, uso e manutenzione.

In fase d'ordine prego specificare la velocità del convogliatore ed il motore richiesto.

Vertical middle drive units (with chain return in the bottom strand), light version.

Different versions available:

- *Direct drive unit with or without slip clutch.*
- *Drive unit with coaxial slip clutch: when it is not possible to have the gear motor in the bottom strand.*
- *Indirect driven unit with coaxial slip clutch.*

All versions can be supplied with or without gear motor installed on the right or on the left side. The indirect driven version is supplied complete with safety carter, tensioner ring for drive transmission chain, rolled drive chain and fasteners for the conveyor beam.

Technical data

Size	195
Material	PE / Stainless steel 1.4301
Three-phase motor	230-400 V; 50 Hz
Max tensile force for POM chain	1100 N
Linear movement per revolution of the pinion	381 mm
Possible speed for POM chain	3-30 m/min
	(higher speed depending on use)
Standard power rating	0,37 kW

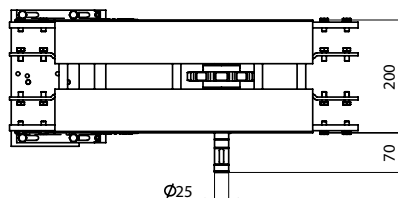
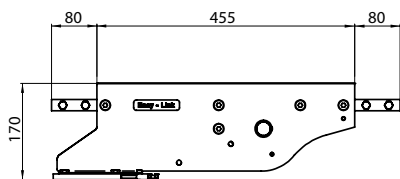
Not available for steel chains.

ATTENZIONE!

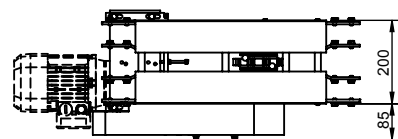
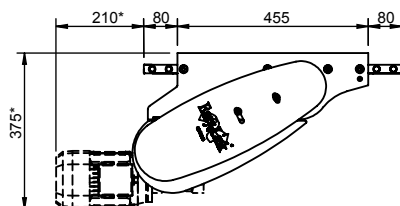
During the handling of the drive unit follow the assembly, operating and maintenance instructions scrupulously.

When placing an order, please inform us about conveyor system speed and required motor type.

19512000	Azionamento intermedio motore diretto (lato Dx) <i>Middle drive unit for direct drive (right side)</i>
19512001	Azionamento intermedio motore diretto (lato Sx) <i>Middle drive unit for direct drive (left side)</i>
Lunghezza catena necessaria: <i>Required chain length</i> 950 mm	



19512050-OM	Versione rinviata predisposta motoriduttore (lato Dx) <i>Indirect driven version arranged for gear motor (right side)</i>
19512051-OM	Versione rinviata predisposta motoriduttore (lato Sx) <i>Indirect driven version arranged for gear motor (left side)</i>
Lunghezza catena necessaria: <i>Required chain length</i> 950 mm	

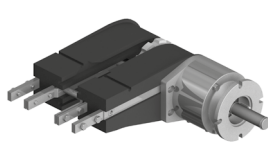
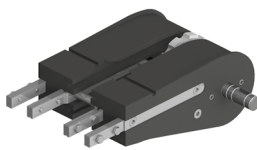
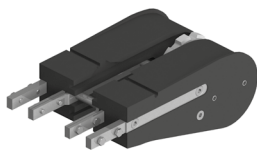


Nota: disponibili tutte le versioni per TAB 440.

Note: available all versions for TAB 440.

* variabile in funzione del motoriduttore

** depending on the gear motor*



Si possono fornire diversi tipi di rinvii:

- versione rinvio 180°
- versione con pignone e albero di azionamento nelle tipologie:
 - Motorizzazione diretta
 - Motorizzazione con giunto frizione coassiale.

La versione con albero sporgente con azionamento diretto senza gioco della catena è ideale nei convogliatori verticali e nei convogliatori Wedge per la realizzazione della trasmissione.

Il gruppo rinvio è provvisto di guida inferiore per contenimento catena. Viene fornito assemblato e completo di elementi di fissaggio alla trave del convogliatore.

Il rinvio con sicurezza è dotato di una scanalatura protettiva di contenimento della catena per prevenire lesioni personali durante l'uso.

Dati tecnici

Grandezza	195
Materiale	PE / Inox 1.4301
Max forza di trazione ammissibile	2250 N
Percorso lineare catena per giro pignone	381 mm

I rinvii motorizzati non sono fornibili per catena in acciaio.

ATTENZIONE!

Nel manipolare la motorizzazione attenersi scrupolosamente alle indicazioni presenti nelle istruzioni di montaggio, uso e manutenzione.

In fase d'ordine prego specificare la velocità del convogliatore ed il motore richiesto.

Different types of idler units can be supplied:

- 180° idler units, one version which takes up little place
- version with pinion and drive shaft in the following versions:
 - Direct drive
 - Drive with coaxial slip clutch coupling.

Version with longer shaft has a direct drive without chain backlash. Its ideal application is on Wedge conveyors to achieve the synchronous transmission.

The idler unit is provided with a lower guide for the control of the chain. It is provided assembled and complete with all fasteners on the conveyor beams.

Idler with safety guard is equipped with a safety slot for chain containment in order to avoid personal injuries during the use.

Technical data

Size	195
Material	PE / Stainless steel 1.4301
Max permissible tensile force	2250 N
Linear movement per revolution of the pinion	381 mm

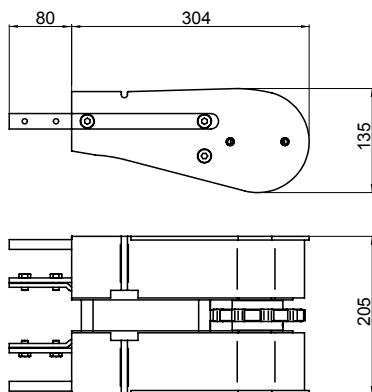
Idler units with gear motor are not available for steel chain.

CAUTION!

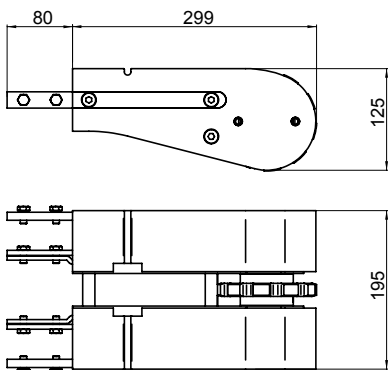
During the handling of the drive unit follow the assembly, operating and maintenance instructions scrupulously.

When placing an order, please inform us about conveyor system speed and required motor type.

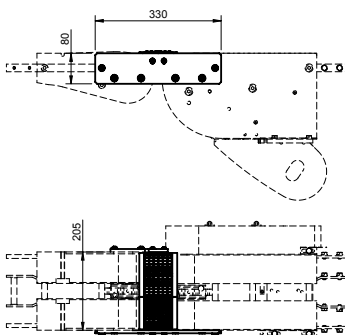
19513110	Gruppo di rinvio 180° con sicurezza per catena in POM <i>Idler unit 180° with safety guards for POM chain</i>
19513130	Gruppo di rinvio 180° con sicurezza per catena in acciaio <i>Idler unit 180° with safety guards for steel chain</i>
Lunghezza catena necessaria: <i>Required chain length</i> 700 mm	



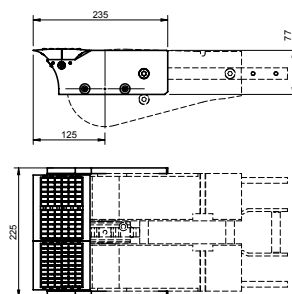
19513100	Gruppo di rinvio 180° senza sicurezza per catena in POM <i>Idler unit 180° without safety guards for POM chain</i>
19513120	Gruppo di rinvio 180° senza sicurezza per catena in acciaio <i>Idler unit 180° without safety guards for steel chain</i>
Lunghezza catena necessaria: <i>Required chain length</i> 700 mm	



1951180140	Gruppo di connessione tra rinvio e motorizzazione FL 195 INOX <i>Connecting group between idler and drive motor, FL 195 stainless steel</i>
Nota: versione per catena in acciaio cod. 85018014 <i>Note: version for steel chain 85018014</i>	



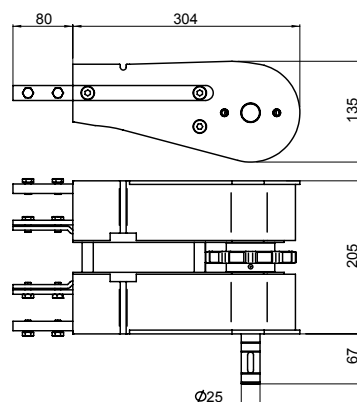
1951180160	Gruppo trasferimento a rulli folli rinvio <i>Roller bridge for idler units</i>
------------	---



19513111 ⁽¹⁾	Gruppo di rinvio 180° con sicurezza e albero sporgente Dx per catena in POM <i>Idler unit 180° with safety guards and longer right shaft for POM chain</i>
19513112 ⁽¹⁾	Gruppo di rinvio 180° con sicurezza e albero sporgente Sx per catena in POM <i>Idler unit 180° with safety guards and longer left shaft for POM chain</i>
Lunghezza catena necessaria: 700 mm <i>Required chain length</i>	

⁽¹⁾ Non fornibile per catena in acciaio

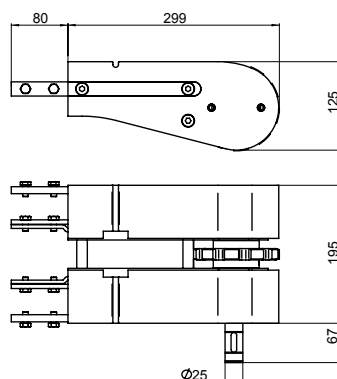
⁽¹⁾ Not available for steel chain



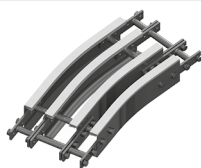
19513101 ⁽¹⁾	Gruppo di rinvio 180° senza sicurezza e albero sporgente Dx per catena in POM <i>Idler unit 180° without safety guards and longer right shaft for POM chain</i>
19513102 ⁽¹⁾	Gruppo di rinvio 180° senza sicurezza e albero sporgente Sx per catena in POM <i>Idler unit 180° without safety guards and longer left shaft for POM chain</i>
Lunghezza catena necessaria: 700 mm <i>Required chain length</i>	

⁽¹⁾ Non fornibile per catena in acciaio

⁽¹⁾ Not available for steel chain



VERSIONE INOX STAINLESS STEEL



Le curve senza ruota vengono utilizzate per i cambiamenti di direzione orizzontali che avvengono sul piano.

Curve con raggi speciali sono generalmente composte due semitravi calandrate e distanziali di unione tutto in INOX.

Esempi:

- Abbinamento di più convogliatori in parallelo, ravvicinati.
- Movimentazione di componenti la cui conformazione necessita di ampi raggi di curvatura.
- Spazi limitati a disposizione del convogliatore.

Dati tecnici

Grandezza	195
Materiale	PE / Inox 1.4301
Raggio	600 mm
Angoli standard	15° / 30° / 45° / 60° / 90° (a richiesta angoli speciali)

ATTENZIONE:

Visti gli elevati coefficienti d'attrito, l'utilizzo delle curve senza ruota è sconsigliato in quanto aumenta notevolmente la forza di trazione a cui è sottoposta la catena.

Compatibilmente con le caratteristiche dell'impianto è preferibile utilizzare le curve con raggio di curvatura più ampio possibile e preferibilmente nella versione rinforzata.

N.B. Eventuali raggi e gradi di curvatura a richiesta

Flat bends without wheel are used for directions changes which happens on the track.

Bends with special radius are generally composed by two rolled halfprofiles and by union spacers, all in stainless steel material.

Examples:

- Combination of several parallel conveyors close to each other.
- Handling of products which conformation requires large bending radii.
- Limited space available for the conveyor.

Technical data

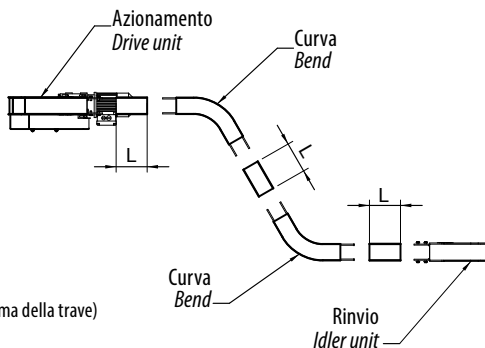
Size	195
Material	PE / Stainless steel 1.4301
Radius	600 mm
Standard angles	15° / 30° / 45° / 60° / 90° (special wedges on request)

CAUTION:

Due to high friction coefficients, it is not advisable to use it because it increases significantly the tensile force strength the chain is subjected.

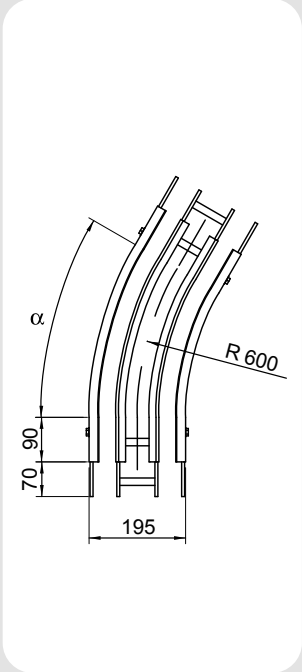
Compatible with the characteristics of the system, we recommend to use bending radius as large as possible, preferably the reinforced version.

N.B. Possible radius and bending degrees on request.

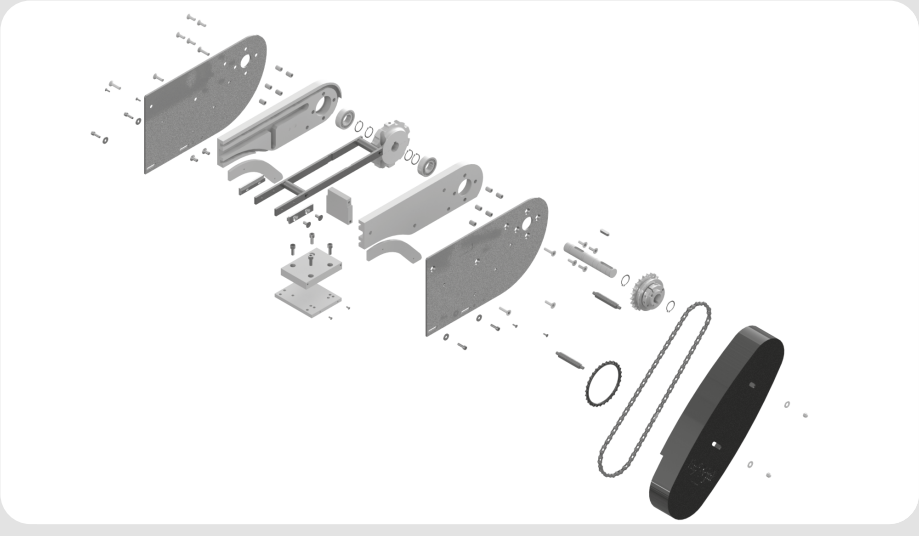


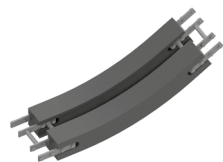
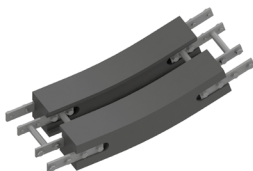
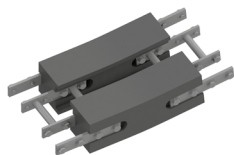
L = 160 mm (lunghezza minima della trave)
(Minimum beam length)

Curva senza ruota orizzontale piana Horizontal flat bend without wheel				
Cod.	Versione Version	α	Lunghezza catena necessaria Required chain length mm	Lunghezza guida necessaria Required sliderail length mm
19514012	Standard	15°	680	2040
19514013		30°	1000	3000
19514014		45°	1300	3900
19514015		60°	1620	4860
19514016		90°	2250	6750



VERSIONE INOX STAINLESS STEEL





Le curve verticali sono utilizzate per i convogliatori che presentano dislivelli verticali. Ogni curva può essere montata nella versione concava o convessa.

Per pendenze superiori ai 5° si consiglia l'uso abbinato ad una catena con facchini o riporti in gomma.

Anche le curve verticali aumentano la tensione della catena ed il carico sulle guide di scorrimento.

Evitare di utilizzare più di quattro curve a 90° per ogni singola stazione di azionamento.

Il gruppo viene fornito completamente montato inclusi gli elementi di fissaggio alla trave del convogliatore.

Vertical bends without wheel are used for conveyors in verticals or inclines.

Each bend can be assembled in concave or convex version. At an angle of >5° the conveyor chain should be equipped with rubber friction pads or flights.

Vertical bends also increase the chain tension and the load on the slide rails. Avoid to use more than four 90° bends for each drive unit.

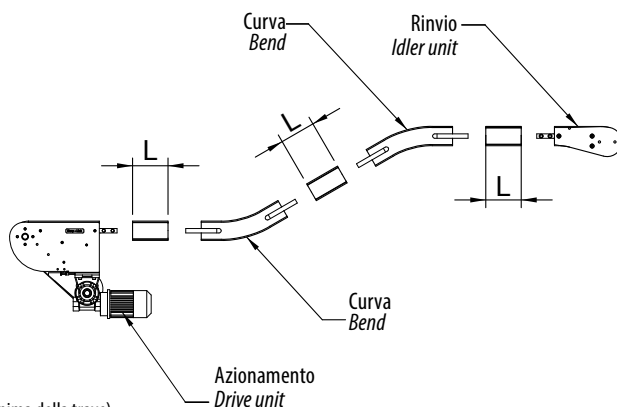
The unit is provided fully assembled and with all fasteners to the conveyor beam.

Dati tecnici

Grandezza	195
Materiale	PE / Inox 1.4301
Raggio	800 mm
Angoli standard	5° / 10° / 15° / 30° / 45° / 60° / 90° (a richiesta raggi ed angoli speciali)

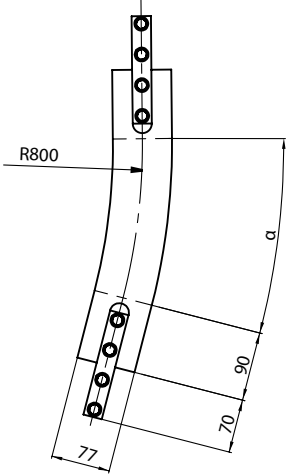
Technical data

Size	195
Material	PE / Stainless steel 1.4301
Radius	800 mm
Standard angles	5° / 10° / 15° / 30° / 45° / 60° / 90° (special radii and angles on request)



L = 160 mm (lunghezza minima della trave)
(Minimum beam length)

Curva senza ruota verticale piana Horizontal flat bend without wheel			
Cod.	Versione Version	α	Lunghezza catena necessaria per convogliatore verticale Required chain length for vertical conveyor mm
19514340	Standard (PE)	5°	1500
19514341		10°	1920
19514342		15°	2340
19514343		30°	3600
19514344		45°	4860
19514345		60°	6120
19514346		90°	8640



(PE)

VERSIONE INOX STAINLESS STEEL

VERSIONE INOX STAINLESS STEEL

