

Il sistema di trasporto a catena modulare Flex NC è un sistema che consente una grande versatilità nelle applicazioni grazie al numero infinito di combinazioni possibili. Possono essere combinate sezioni curve e rettilinee.

La maglia particolarmente compatta di questo tipo di nastri eleva il grado di sicurezza in quanto la superficie è costituita da una griglia molto fine che favorisce la possibilità dell'operatore di lavorare in sicurezza.

La facile progettazione e la flessibilità del sistema lo rendono adatto a qualsiasi soluzione di lay-out per garantire la migliore aderenza alle esigenze specifiche.

I gruppi principali che compongono il sistema sono:

- Stazioni di azionamento di testa
- Gruppi di rinvio
- Curve orizzontali
- Curve verticali
- Guide di contenimento prodotto
- Strutture di sostegno

The FLEX NC chain conveyor system permits a large number of applications thanks to its versatility. Both curved and linear tracks can be put together. The particular compact chain link, whose surface is a very fine grate, increases the safety degree and avoids risk of accidents.

The easy project design and the conveyor system flexibility enables adaptation to any lay-out solution, so that it can optimally meet the most individual requirements.

The main conveyor system components are:

- Head drive units
- Idler units
- Horizontal bends
- Vertical bends
- Guide rails
- Supports

Dati tecnici

Materiali standard:

POM - D Blu / Bianco POM è un materiale termoplastico con ottime proprietà meccaniche e termiche. Il materiale si contraddistingue anche per una notevole resistenza, elasticità e stabilità dimensionale. POM è resistente ad una gamma limitata di agenti chimici. Dispone inoltre di basso coefficiente di attrito e di una buona resistenza all'usura. Polimeri POM con componenti autolubrificanti.

PP Blu / Bianco Il polipropilene è un materiale termoplastico con ottime proprietà di resistenza chimica. Il PP è un materiale economico utilizzato per applicazioni da temperatura ambiente fino ad alte temperature.

Materiali standard del perno: PA6, PP, SS 1.4301

Technical data

Standard materials:

POM-D Blue / White POM is a thermoplastic material with very good mechanical and thermic properties. This material has also a remarkable resistance, flexibility and dimensional stability. POM is resistant against a limited range of chemical agents. It has also a low friction coefficient and is wear-resistant. POM-polymers with self-lubricant components.

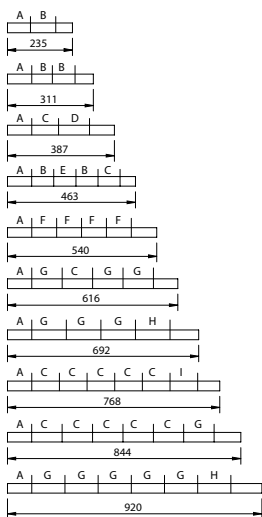
PP Blue / White Polypropylene is a thermoplastic material which has very good chemical resistance properties. PP is a cheap material used in different applications where different temperatures are necessary (it could be inserted at environmental temperature or higher temperatures).

Bolt standard materials: PA6, PP, SS 1.4301

Forza di trazione ammessa - Permissible tensile force

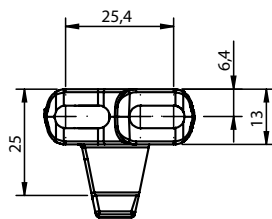
COD. Item no.	Larghezza Width A (mm)	Max. Trazione tratto rettilineo Max. tensile force for straight travel N	Max. Trazione tratto in curva Max. tensile force for curved travel N	Minimo raggio centrale Min. central radius Rc (mm)	Minimo raggio interno Min. inner radius Ri (mm)	Coefficiente di curvatura Bend factor
3010235	235	7050	1000	700	540,5	2,3
3010311	311	9330		900	715,3	
3010387	387	11610		1100	890,1	
3010463	463	13890		1300	1064,9	
3010540	540	16200		1500	1242	
3010616	616	18400		1750	1416,8	
3010692	692	20760		1950	1591,6	
3010768	768	23040		2150	1766,4	
3010844	844	25320		2400	1941,2	
3010920	920	27600		2600	2116	

Posizione e numero di pignoni - Position and number of pinions



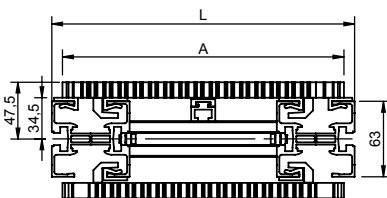
Dimensioni - Dimensions mm

A	82,95
B	63,5
C	101,6
D	113,9
E	50,8
F	88,9
G	114,3
H	165,1
I	76,2



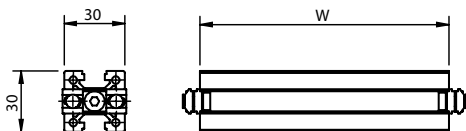
Peso Catena - Chain weight: 6,3 Kg/m²

NOTA: la quantità dei pignoni è in funzione del carico.
NOTE: The pinions number depends on load



Le travi per il trasportatore modulare sono realizzate con profili in alluminio anodizzato, fornito in barre standard da 6000 mm da tagliare in sezioni della lunghezza necessaria. Il profilo può essere acquistato già tagliato a misura. Il numero di supporti intermedi varia in funzione delle dimensioni del nastro e del carico.

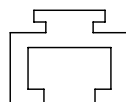
The modular conveyor system guide beams consist of an extruded and anodized aluminium profile. The profile is supplied as standard in bars of 6000 mm length, but it is also available in other cut lengths. The number of the middle supports depends on the belt size and on the load.

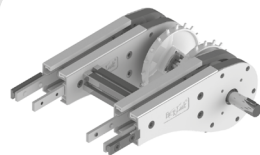
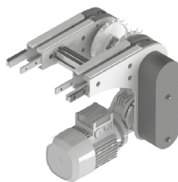
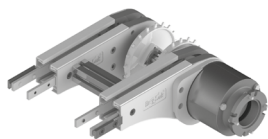


Profilo di collegamento travi
Beams connecting profile

COD.	Larghezza catena modulare <i>Modular chain width</i> A (mm)	W (mm)
2011235	235	120
2011311	311	196
2011387	387	272
2011463	463	348
2011540	540	425
2011616	616	501
2011692	692	577
2011768	768	653
2011844	844	729
2011920	920	805

2011233	Profilato di supporto in alluminio <i>Aluminium support profile</i>	3 m
---------	--	-----



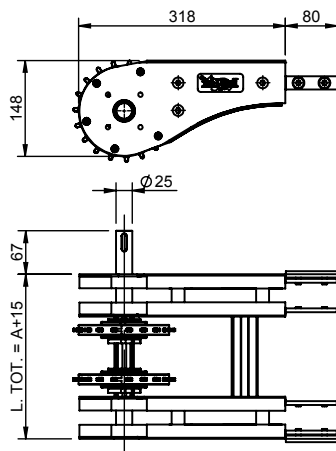


Stazione di azionamento verticale di testa con ritorno catena sulla parte inferiore. Ne è previsto l'uso in abbinamento ad un gruppo rinvio a 180°. Disponibile nelle versioni con o senza motore, sia diretto sia rinviato, e nelle versioni destra o sinistra in riferimento al senso di marcia. Come sotto raffigurato la stazione di azionamento viene fornita completa di carter di protezione della trasmissione, giunto frizione e anello di tensionamento catena (per la versione con motoriduttore rinviato). Viene spedita completamente assemblata e gli elementi per il fissaggio sono inclusi.

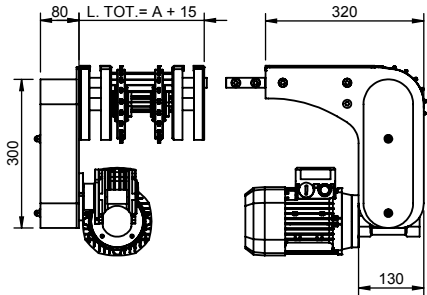
Head drive unit with chain return in the bottom strand, intended to use with a 180° idler unit.

Available with or without direct or geared motor, as "left" or "right" version whereby the terms "left" or "right" apply to the arrangement of the chain drive viewed in conveying direction. The illustration shows an head drive unit with protective cover, friction clutch and chain tensioning ring for the geared version. The unit is delivered fully assembled with fittings.

Larghezza catena Chain width A (mm)	COD. Item no. dx right	COD. Item no. sx left	N° pignoni Drive pinion n°
235	73927200	73927210	2
311	73927201	73927211	3
387	73927202	73927212	3
463	73927203	73927213	5
540	73927204	73927214	5
616	73927205	73927215	5
692	73927206	73927216	5
768	73927207	73927217	7
844	73927208	73927218	7
920	73927209	73927219	7
Lunghezza catena necessaria: Required chain length			750 mm
Lunghezza guida di scorrimento necessaria: Required slide rail length			1254 mm

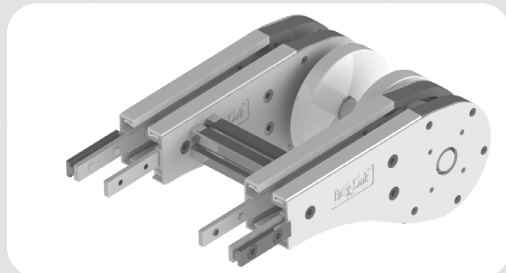


Larghezza catena <i>Chain width</i> A (mm)	COD. <i>Item no.</i> dx <i>right</i>	COD. <i>Item no.</i> sx <i>left</i>	N° pignoni <i>Drive pinion</i> n°
235	73927300	73927310	2
311	73927301	73927311	3
387	73927302	73927312	3
463	73927303	73927313	5
540	73927304	73927314	5
616	73927305	73927315	5
692	73927306	73927316	5
768	73927307	73927317	7
844	73927308	73927318	7
920	73927309	73927319	7
Lunghezza catena necessaria: <i>Required chain length</i>			750 mm
Lunghezza guida di scorrimento necessaria: <i>Required slide rail length</i>			1254 mm



Dati tecnici - Technical data

Percorso lineare catena per giro pignone <i>Linear movement per revolution of the pinion</i>	482,6 mm
Velocità standard per catena POM (velocità più elevate in funzione dell'utilizzo) <i>Possible speed for POM chain (higher speed depending on use)</i>	25 m/min
Sono possibili altre motorizzazioni con diverso voltaggio 230 - 400 V e frequenze fino a 60 Hz. <i>Other motors with different voltage 230 - 400 V and frequency up to 60 Hz are available.</i>	

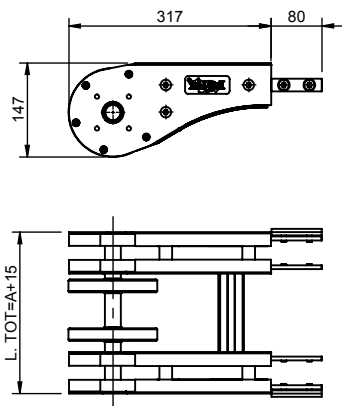


Gruppo di rinvio 180° fornito nelle versioni con e senza fiancate di sicurezza. Disponibile la soluzione con albero sporgente per l'utilizzo del gruppo rinvio come stazione di azionamento (versione per catena in acciaio non fornibile).

Il gruppo rinvio è provvisto di catena guidata inferiormente per evitarne il deragliament. Viene spedita completamente assemblata e gli elementi per il fissaggio sono inclusi.

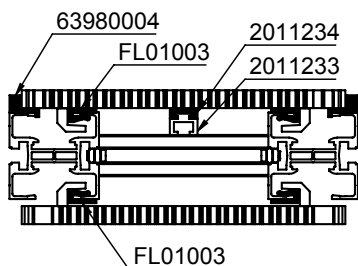
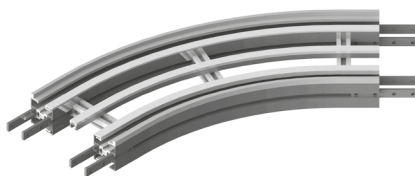
The 180° idler unit are available in two versions: with and without safety guards. They can also be supplied with a lateral longer shaft to use the idler unit as a drive unit (steel chain version not available). The idler unit has a chain in the lower part. The unit is delivered fully assembled with fittings.

Larghezza catena Chain width A (mm)	COD. Item no.	N° pignoni Drive pinion n°
235	73927500	2
311	73927501	3
387	73927502	3
463	73927503	5
540	73927504	5
616	73927505	5
692	73927506	5
768	73927507	7
844	73927508	7
920	73927509	7
Lunghezza catena necessaria: <i>Required chain length</i>		750 mm
Lunghezza guida di scorrimento necessaria: <i>Required slide rail length</i>		1254 mm

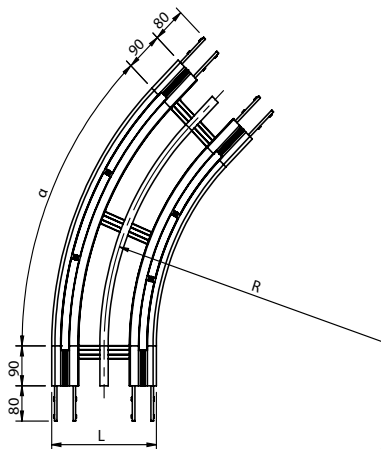


Curva senza ruota per i cambiamenti di direzione orizzontali.
Composta da una struttura in profili di alluminio.
Gruppo completamente montato inclusi elementi di fissaggio alla trave.

Horizontal bends are used for direction changes which take place on the track. They are composed of an aluminium profile structure. The bends are delivered fully assembled, fittings included.



Sezione tipica per curve senza ruota con guida
contenimento laterale.
Typical section for horizontal bend with lateral slide rail.



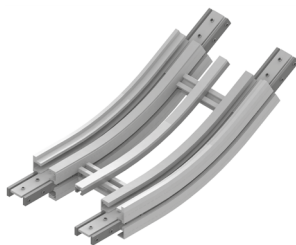
Articolo / Item Curva orizzontale Horizontal bend		Larghezza catena Chain width A (mm)	Raggio medio min. di curvatura orizzontale Horizontal middle min. curve radius	Lunghezza della catena necessaria Required chain length		Lunghezza delle guide di scorrimento Required slide rails length	
45°	90°			45°	90°	45°	90°
73924600	73924601	235	700	1500	2600	2950	5150
73924602	73924603	311	900	1800	3200	3550	6400
73924604	73924605	387	1100	2100	3850	4200	7650
73924606	73924607	463	1300	2450	4450	4850	8900
73924608	73924609	540	1500	2750	5100	5450	10150
73924610	73924611	616	1750	3150	5900	6250	11750
73924612	73924613	692	1950	3450	6500	6850	13000
73924614	73924615	768	2150	3750	7150	7500	14250
73924616	73924617	844	2400	4150	7900	8300	15800
73924618	73924619	920	2600	4450	8550	8900	17050

A richiesta si forniscono curve con raggi ed angoli diversi - *Special radius and angles available upon request.*

Le curve verticali senza ruota sono utilizzate per i convogliatori che presentano dislivelli verticali.

Ogni curva può essere montata nella versione concava o convessa. Per pendenze superiori ai 5° si consiglia l'uso abbinato ad una catena con facchini o riporti in gomma.

Anche le curve verticali aumentano la tensione della catena ed il carico sulle guide di scorrimento. Evitare di utilizzare più di quattro curve a 90° per ogni singola stazione di azionamento. Il gruppo viene fornito completamente montato inclusi gli elementi di fissaggio alla trave del convogliatore.

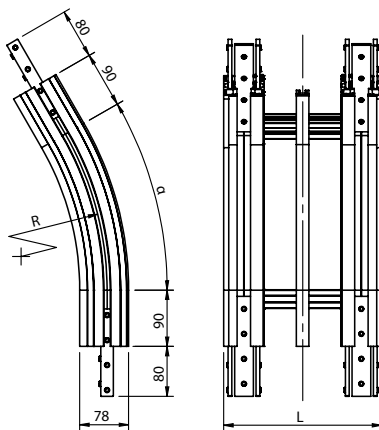


Vertical bends without wheel are used for conveyors in verticals or inclines.

Each bend can be assembled in concave or convex version. At an angle of >5° the conveyor chain should be equipped with rubber friction pads or flights.

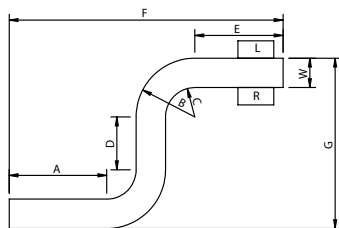
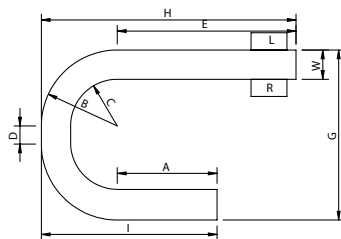
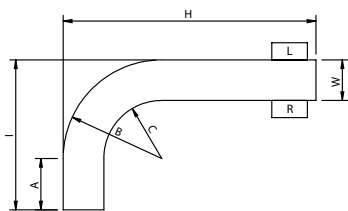
Vertical bends also increase the chain tension and the load on the slide rails. Avoid to use more than four 90° bends for each drive unit.

The unit is provided fully assembled and with all fasteners to the conveyor beam.



Articolo / Item Curva verticale Vertical bend				Larghezza catena Chain width A (mm)	Raggio standard di curvatura verticale Standard vertical curve radius	Lunghezza della catena necessaria Required chain length				Lunghezza delle guide di scorrimento Required slide rails length			
5°	15°	30°	45°			5°	15°	30°	45°	5°	15°	30°	45°
73924700	73924701	73924702	73924703	235	500								
73924705	73924706	73924707	73924708	311									
73924710	73924711	73924712	73924713	387									
73924715	73924716	73924717	73924718	463									
73924720	73924721	73924722	73924723	540									
73924725	73924726	73924727	73924728	616		450	650	900	1150	1330	1920	2820	3660
73924730	73924731	73924732	73924733	692									
73924735	73924736	73924737	73924738	768									
73924740	73924741	73924742	73924743	844									
73924745	73924746	73924747	73924748	920									

A richiesta si forniscono curve con raggi ed angoli diversi - *Special radius and angles available upon request.*



Larghezza catena Chain width W (mm)	235	311	387	463	540	616	692	768	844	920
---	-----	-----	-----	-----	-----	-----	-----	-----	-----	-----

A	B	C	D	E	F	G	H	I
W x 1,5 min	W x 3,3 min	W x 12,3 min	W x 2 min	W x 2 min	W x 9,1 min	W x 8,6 min	W x 5,3 min	W x 4,8 min

