

Il sistema di trasporto con catena modulare FLEX NC - Q ha delle caratteristiche tecniche che differiscono dai normali trasportatori con catena modulare o a tapparella, ed è un'ottima alternativa ai trasportatori a tappeto, soprattutto nei casi di percorsi rettilinei.

FLEX NC - Q, oltre alla silenziosità nel funzionamento, non richiede particolari interventi di manutenzione. Ideale per il trasporto di prodotti non rigidi anche in accumulo a fondo linea.

La forma costruttiva della catena piana, compatta e regolare, garantisce un'ottima stabilità ed integrità del prodotto trasportato.

Il sistema di trasporto FLEX NC - Q è idoneo al trasporto di prodotti con dimensioni maggiori rispetto alla larghezza della catena.

La possibilità di questo nastro di lavorare in entrambi i sensi di marcia ne consente un uso in molteplici applicazioni.

The conveyor system FLEX NC - Q with modular chain has technical features different from standard conveyor system with modular chain and it is a perfect alternative to the belt conveyors, especially in case of straight conveyor.

FLEX NC - Q, in addition to noiseless operation, does not require any special maintenance operation.

It is ideal for the conveyance of non rigid products also with accumulation at the end of the line.

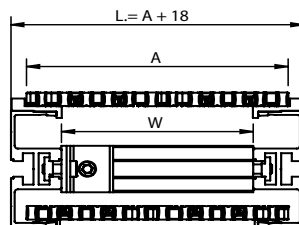
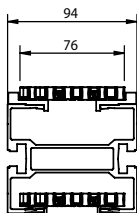
The flat, compact and regular chain design guarantees an excellent stability and the integrity of the conveyed product. The conveyor system FLEX NC - Q is suitable for the conveyance of products whose dimensions are greater than the breadth of the chain.

This conveyor system can run both directions, which allows it to be used in many different applications.

FLEX NC - Q Catena - Chain

La serie FLEX NC - Q utilizza una catena modulare con bordi esterni smussati che facilitano il trasferimento laterale e ne consentono un facile assemblaggio.

The FLEX NC - Q range uses a modular chain with bevelled external edges, which ease the lateral sliding and allow an easy installation.

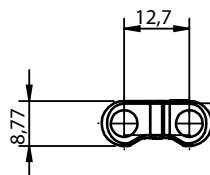
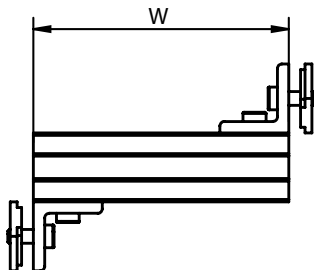
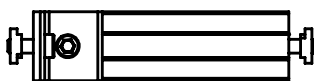


Forza di trazione ammessa - *Permissible tensile force*

COD. - <i>Item no.</i>	Larghezza catena <i>Chain width</i> (mm)	Max. Trazione tratto rettilineo <i>Max. tensile force for straight conveyor</i> (N)
701120001	76	616
701120003	152	1224
701120004	228	1832
701120005	304	2440

N.B. Possibilità di larghezze fino a 607 mm in funzione delle applicazioni.

N.B. Maximum widths up to 607 mm, accordingly to applications.



Profilo di collegamento travi *Beams connecting profile*

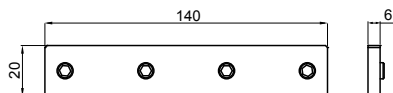
COD.	Grandezza / <i>Size</i> (mm)	W (mm)
2015152	152	111,2
2015228	228	187,2
2015304	304	263,2

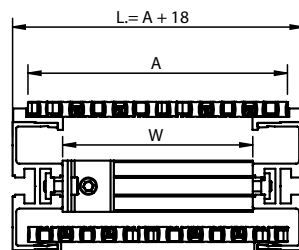
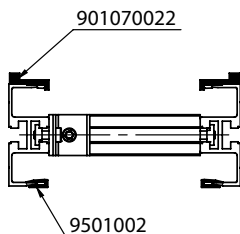
Materiale Acciaio zincato *Material galvanized steel*

8501003*	Listello di collegamento esterno <i>External connecting strip</i>	1 pz. <i>1 pc.</i>
----------	--	-----------------------

*Grani di fissaggio con trattamento autofrenante inclusi.

**Set screws with self-locking treatment included.*





Le travi portanti del sistema FLEX NC - Q sono composte dai seguenti componenti:

- Travi del trasportatore
- Profilo di collegamento
- Profilo supporto
- Guida di scorrimento
- Elementi di fissaggio

La catena modulare scorre sul supporto interno inferiore delle semitravi e il ritorno della catena viene contenuto nella parte inferiore delle travi.

Il profilo di collegamento travi, che agisce anche come sostegno del profilo di supporto per carichi medi - pesanti, dovrebbe essere utilizzato ogni 200 mm. Distanze maggiori sono possibili in funzione del carico da movimentare.

The beams of FLEX NC - Q conveyor system consists of the following components:

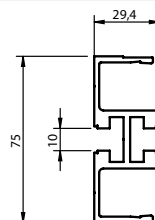
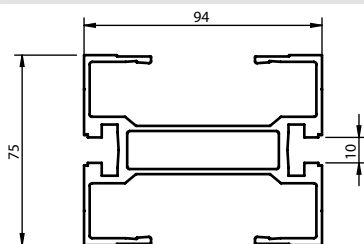
- Conveyor system beams
- Connection profile
- Support profile
- Slide rail
- Fasteners

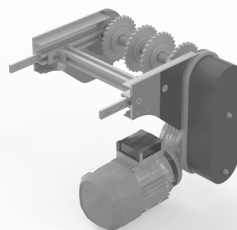
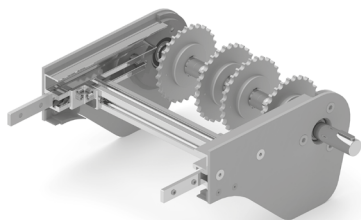
The modular chain slides on the lower internal support of the half-profile and the chain return is restrained in the lower part of the beams.

The conveyor connection profile should be used every 200 mm, and operates as an aid for the support profile for medium - heavy loads. Longer distances are possible depending on the load to convey.

18045300	Trave / Beam FL 185	6000 mm
18045300-XX	Trave / Beam FL 185	L = xxxx mm

18045301	Semitrave Half-profile	6000 mm
18045301-XX	Semitrave Half-profile	L = xxxx mm



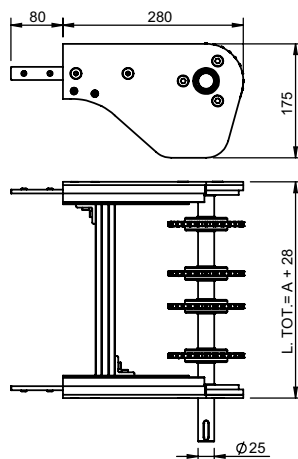


Stazione di azionamento diretta verticale di testa con ritorno catena sulla parte inferiore. Ne è previsto l'uso in abbinamento ad un gruppo rinvio a 180°. Disponibile nelle versioni con o senza motore, sia diretto sia rinvio, e nelle versioni destra o sinistra in riferimento al senso di marcia. Viene spedita completamente assemblata e gli elementi per il fissaggio sono inclusi.

Head drive unit with chain return in the bottom strand, intended to use with a 180° idler unit.

Available with or without direct or geared motor, as "left" or "right" version whereby the terms "left" or "right" apply to the arrangement of the chain drive viewed in conveying direction. The unit is delivered fully assembled with fittings.

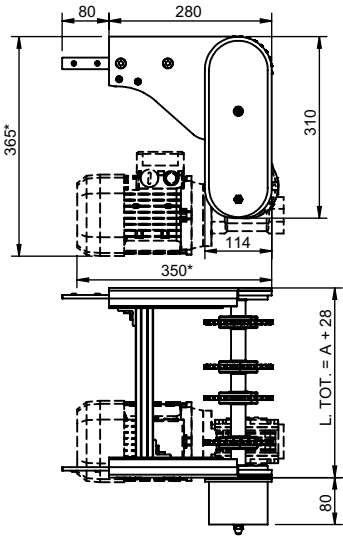
Larghezza catena Chain width A (mm)	COD. Item no. dx right	COD. Item no. sx left	N° pignoni Drive pinion n°
76	801000050	801000060	2
152	801000051	801000061	2
228	801000052	801000062	3
304	801000053	801000063	4
Lunghezza catena necessaria: <i>Required chain length</i>			660 mm
Lunghezza guida di scorrimento necessaria: <i>Required slide rail length</i>			410 mm



Dati tecnici - Technical data

Percorso lineare catena per giro pignone <i>Linear movement per revolution of the pinion</i>	355,6 mm
Velocità standard per catena (velocità più elevate in funzione dell'utilizzo) <i>Possible speed for chain (higher speed depending on use)</i>	25 m/min
Sono possibili altre motorizzazioni con diverso voltaggio 230 - 400 V e frequenze fino a 60 Hz. <i>Other motors with different voltage 230 - 400 V and frequency up to 60 Hz are available.</i>	

Larghezza catena Chain width A (mm)	COD. Item no. dx right	COD. Item no. sx left	N° pignoni Drive pinion n°
76	801000080	801000090	2
152	801000081	801000091	2
228	801000082	801000092	3
304	801000083	801000093	4
Lunghezza catena necessaria: Required chain length			660 mm
Lunghezza guida di scorrimento necessaria: Required slide rail length			410 mm



Dati tecnici - Technical data

Percorso lineare catena per giro pignone Linear movement per revolution of the pinion	355,6 mm
Velocità standard per catena (velocità più elevate in funzione dell'utilizzo) Possible speed for chain (higher speed depending on use)	25 m/min
Sono possibili altre motorizzazioni con diverso voltaggio 230 - 400 V e frequenze fino a 60 Hz. Other motors with different voltage 230 - 400 V and frequency up to 60 Hz are available.	

ATTENZIONE!

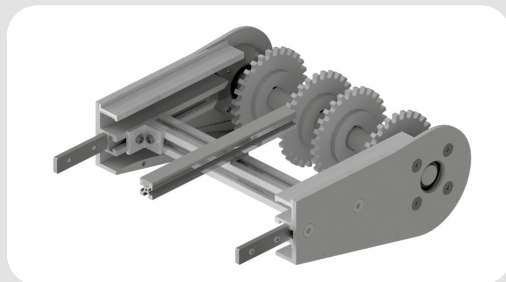
Nel manipolare la motorizzazione attenersi scrupolosamente alle indicazioni presenti nelle istruzioni di montaggio, uso e manutenzione.

In fase d'ordine prego specificare la velocità del convogliatore ed il motore richiesto.

CAUTION!

During the handling of the drive unit follow the assembly, operating and maintenance instructions scrupulously.

When placing an order, please inform us about conveyor system speed and required motor type.



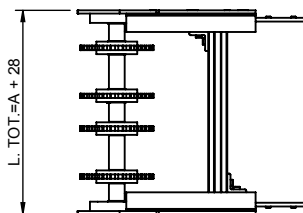
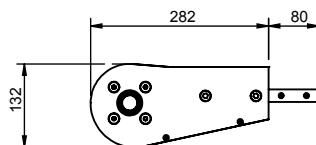
Gruppo di rinvio 180° fornito nella versione con fiancate di sicurezza. Disponibile la soluzione con albero sporgente per l'utilizzo del gruppo rinvio come stazione di azionamento (versione per catena in acciaio non fornibile).

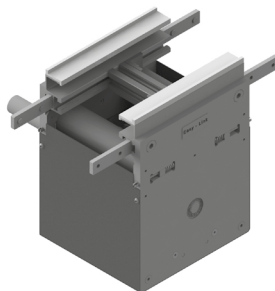
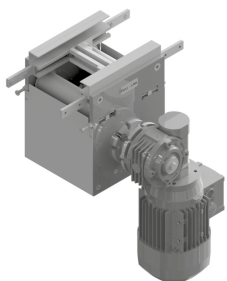
Il gruppo rinvio è provvisto di catena guidata inferiormente per evitarne il deragliamento. Viene spedita completamente assemblata e gli elementi per il fissaggio sono inclusi.

The 180° idler unit are available in versions with safety guards. They can also be supplied with a lateral longer shaft to use the idler unit as a drive unit (steel chain version not available).

The idler unit has a chain in the lower part. The unit is delivered fully assembled with fittings.

Larghezza catena <i>Chain width</i> A (mm)	COD. <i>Item no.</i>	N° pignoni <i>Drive pinion n°</i>
76	801000070	2
152	801000071	2
228	801000072	3
304	801000073	4
Lunghezza catena necessaria: <i>Required chain length</i>		660 mm
Lunghezza guida di scorrimento necessaria: <i>Required slide rail length</i>		410 mm





Stazione di azionamento orizzontale intermedia (con ritorno catena).

Fornita con o senza motorizzazione applicata al lato destro o sinistro.

Viene fornita assemblata e completa di ripari di sicurezza e relativi elementi di fissaggio alla trave del convogliatore.

Horizontal middle drive units (with chain return).

It can be supplied with or without gearmotor installed on the right or on the left side.

It is supplied fully assembled and it is complete with safety carter and fasteners for the conveyor beam.

Dati tecnici

Grandezza	76/152/228/304
Motoriduttore trifase	230-400 V; 50-60 Hz
Max trazione per catena	x N*
Percorso lineare catena per giro pignone	355,6 mm
Velocità massima per catena	30 m/min
	(velocità più elevate in funzione dell'utilizzo)
Potenza standard	0,37 kW

* In funzione della larghezza.

ATTENZIONE!

Nel manipolare la motorizzazione attenersi scrupolosamente alle indicazioni presenti nelle istruzioni di montaggio, uso e manutenzione.

In fase d'ordine prego specificare la velocità del convogliatore ed il motore richiesto.

Technical data

Size	76/152/228/304
Three-phase gearmotor	230-400 V; 50-60 Hz
Max. tensile force for chain	x N*
Linear movement per revolution of the pinion	355,6 mm
Max speed for chain	30 m/min
	(higher speed possible depending on use)
Standard power rating	0,37 kW

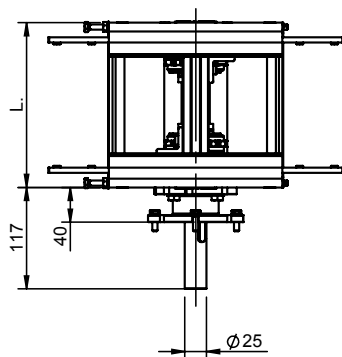
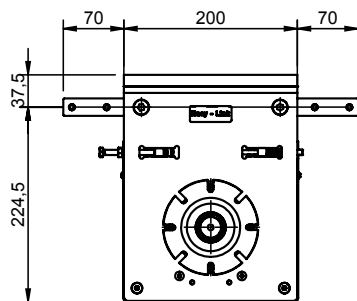
* Depending on the width.

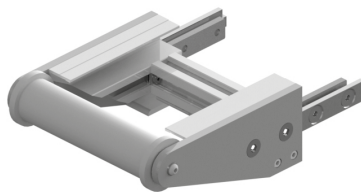
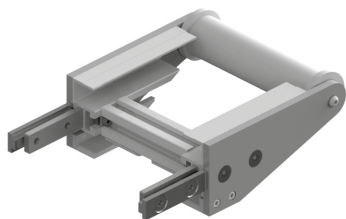
CAUTION!

During the handling of the drive unit follow the assembly, operating and maintenance instructions scrupulously.

When placing an order, please inform us about conveyor system speed and required motor type.

Grandezza Size (mm)	Larghezza azionamento Drive width	COD. Item no.	N° pignoni Drive pinion n°
76	114 mm	801000027	2
152	190 mm	801000028	2
228	266 mm	801000029	3
304	342 mm	801000030	4
Lunghezza catena necessaria: <i>Required chain length</i>			400 mm
Lunghezza guida di scorrimento necessaria: <i>Required slide rail length</i>			550 mm





Il rinvio a penna per il trasporto FLEX NC - Q viene fornito nella versione a 180°, assemblato e completo di elementi di fissaggio alla trave del convogliatore.

Dati tecnici

Grandezza	76/152/228/304
Motoriduttore trifase	230-400 V; 50-60 Hz
Max trazione per catena	x N*
Percorso lineare catena per giro pignone	355,6 mm
Velocità massima per catena	30 m/min
(velocità più elevate in funzione dell'utilizzo)	
Potenza standard	0,37 kW

* In funzione della larghezza.

ATTENZIONE!

Nel manipolare la motorizzazione attenersi scrupolosamente alle indicazioni presenti nelle istruzioni di montaggio, uso e manutenzione.

In fase d'ordine prego specificare la velocità del convogliatore ed il motore richiesto.

The idler unit with nose bar for FLEX NC-Q conveyor system is supplied in the 180° version, assembled and complete with all fasteners on the conveyor beam.

Technical data

Size	76/152/228/304
Three-phase gearmotor	230-400 V; 50-60 Hz
Max. tensile force for chain	x N*
Linear movement per revolution of the pinion	355,6 mm
Max speed for chain	30 m/min
(higher speed possible depending on use)	
Standard power rating	0,37 kW

* Depending on the width.

CAUTION!

During the handling of the drive unit follow the assembly, operating and maintenance instructions scrupulously.

When placing an order, please inform us about conveyor system speed and required motor type.

Grandezza Size (mm)	Larghezza Width	COD. Item no.
76	110 mm	801000022
152	186 mm	801000023
228	262 mm	801000024
304	338 mm	801000025
Lunghezza catena necessaria: <i>Required chain length</i>		400 mm
Lunghezza guida di scorrimento necessaria: <i>Required slide rail length</i>		550 mm

