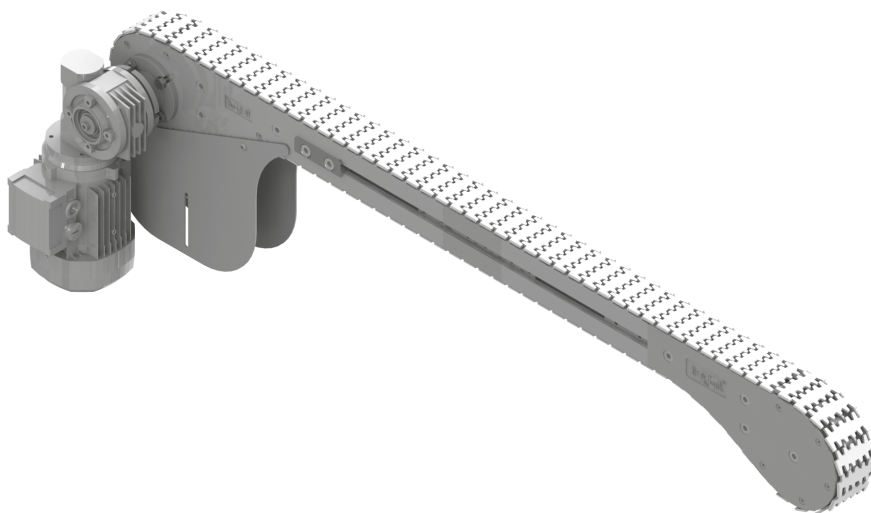
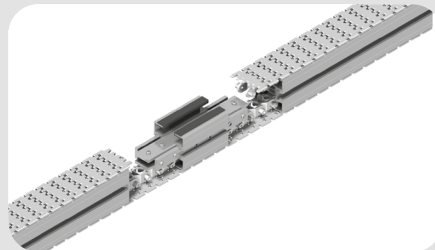


CATENE POLIVERTEBRATE *SINGLE-STRAND FLEXIBLE CHAINS*

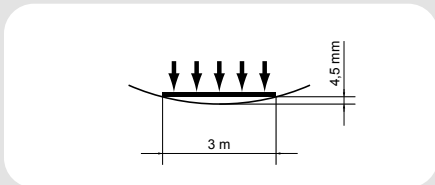
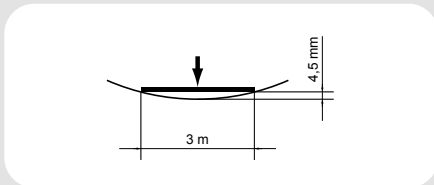
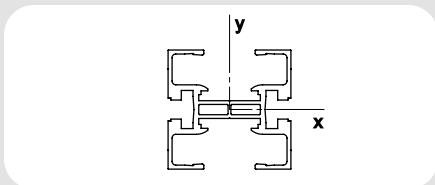


Trave - Beam



Dati Tecnici - Technical data

| | | |
|---------------|-------|-----------------|
| Peso - Weight | 2,558 | kg/m |
| $L_x =$ | 26,90 | cm ⁴ |
| $L_y =$ | 52,46 | cm ⁴ |



Le travi per il convogliatore FL 65 sono realizzate con un profilo in alluminio anodizzato, fornito in barre standard da 6000 mm da tagliare in sezioni della lunghezza necessaria. Il profilo può essere fornito con lunghezza a richiesta.

Le travi sono collegate tra di loro mediante elementi di collegamento, sia interni che esterni, in acciaio zincato.

È possibile chiudere la scanalatura a T presente sulla trave mediante un profilo in plastica.

Per lo scorrimento della catena è indispensabile il montaggio delle guide di scorrimento disponibili (per il montaggio delle guide vedi pagine successive / istruzioni di montaggio, uso e manutenzione).

The FL 65 conveyor system consists of an anodized aluminium profile. The profile is supplied as standard in bars of 6000 mm to cut in sections of the necessary length, but it is also available in other cut lengths on request.

Beams are connected with each other with connecting elements in galvanized steel, both internal and external. It is possible to close the T-slot on the half profile with a plastic profile.

In order to let the chain slide it is essential to assembly the available slide rails (for the assembly of the slide rails see further / assembly, operating and maintenance instructions).

STAZIONE DI MANUTENZIONE

La stazione di manutenzione serve per l'inserimento l'estrazione della catena nel convogliatore. Il suo montaggio è possibile lungo tutta la linea senza particolari vincoli. Ingombro ridotto. Particolarmente adatta per il sezionamento del convogliatore per la spedizione.

Per le operazioni sulla catena svitare e fare scorrere gli elementi di collegamento laterali, estrarre le due semitraavi, sollevare la parte di catena liberata dai vincoli.

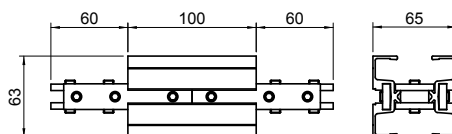
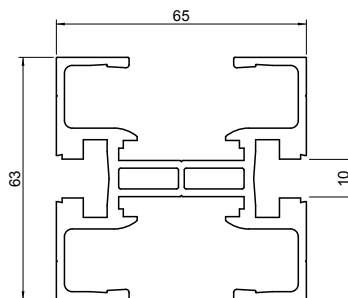
La stazione viene fornita completamente montata e include gli elementi di fissaggio.

| | | |
|------------|------------------------|-------------|
| 6501001 | Trave Beam FL 65 | 6000 mm |
| 6501001-XX | Trave Beam FL 65 | L = xxxx mm |

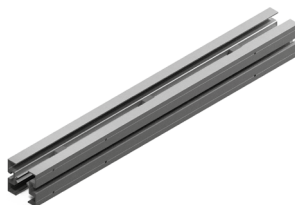
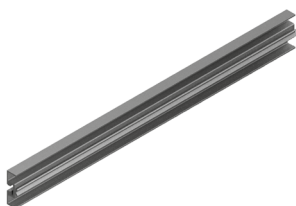
| | | |
|---------|--|--------------------|
| 6503540 | Stazione di manutenzione Chain assembly unit | 1 pz. 1 pc. |
|---------|--|--------------------|

CHAIN ASSEMBLY UNIT

The chain assembly unit is used for insertion and extraction of the chain in the conveyor system. Its installation is possible along the line without any particular restriction. Space-saving. It is particularly suitable for the segmentation of the conveyor for shipment. For operations on the chain, it is necessary to unscrew and slide the side connecting strips then extract the two half-profiles and hold up the released part of the chain. The chain assembly unit is provided fully assembled and includes fasteners.



Semitravi - Half profiles



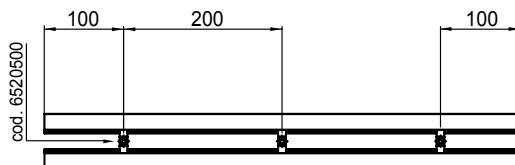
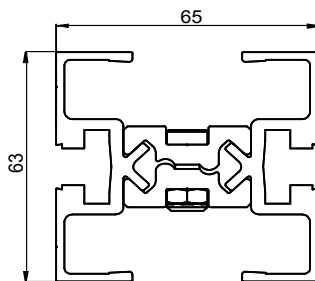
Le semitravi vengono normalmente utilizzate per la realizzazione delle curve senza ruota e vengono accoppiate con appositi morsetti di unione. Inoltre, per semplificare la pulizia del convogliatore, è possibile l'accoppiamento delle due semitravi secondo il seguente schema.

Le due semitravi possono essere fornite in barre standard o a misura, con o senza morsetti montati. Se ordinati non montati Vi suggeriamo di attenerci alle quantità consigliate.

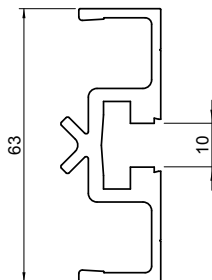
Half profiles are usually used to realize bends without wheel and are coupled by appropriate union clamps. Furthermore, in order to facilitate conveyor cleaning, half profiles could be coupled according to the following sketch.

Two half profiles could be supplied in standard or on requested length, union clamps could be assembled or not. If union clamps are ordered not assembled, we suggest You to observe the recommended quantities.

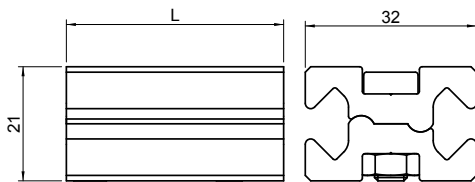
| | | |
|-----------|--|-------------|
| 650201-XX | Semitravi assemblate <i>Assembled half profiles</i> | L = xxxx mm |
|-----------|--|-------------|



| | | |
|---------|---|---------|
| 6501501 | Semitrave convogliatore <i>Half profile for conveyor</i> | 6000 mm |
|---------|---|---------|



| | | |
|-----------|--|----------------|
| 901000038 | Morsetto unione semitravi rettilinee <i>Union clamp for half-profile</i> L = 80 mm | 1 pz. 1 pc. |
|-----------|--|----------------|

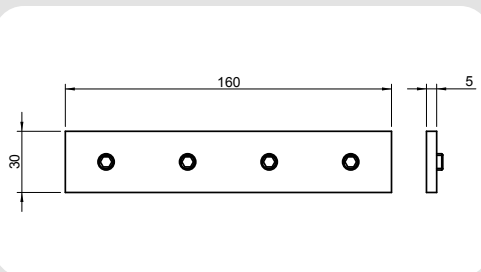


Utilizzare almeno n° 3 morsetti doppi/metro.
Use at least no. 3 double union clamps/meter.

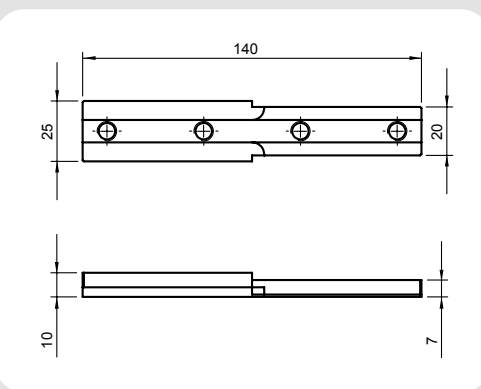
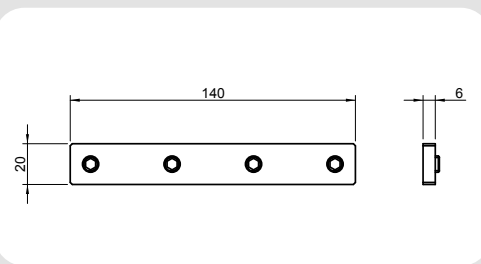
| | | | |
|-----------|--|-----------|----------------|
| 901000039 | Morsetto unione singolo per semitravi curve <i>Single union clamp for curved half-profile</i> | L = 10 mm | 1 pz. 1 pc. |
| 6520500 | Morsetto unione singolo per semitravi curve <i>Single union clamp for curved half-profile</i> | L = 20 mm | 1 pz. 1 pc. |

Utilizzare almeno n° 8 morsetti singolo/metro.
Use at least no. 8 single union clamp/meter.

| Materiale Acciaio zincato Material galvanized steel | | |
|--|---|----------------|
| 6501002* | Listello di collegamento interno Internal connecting strip | 1 pz. 1 pc. |

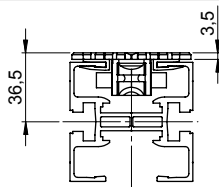
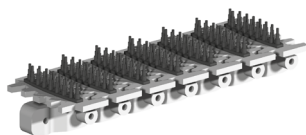
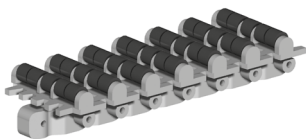


| Materiale Acciaio zincato Material galvanized steel | | |
|--|---|----------------|
| 8501003* | Listello di collegamento esterno External connecting strip | 1 pz. 1 pc. |
| 501010023 | Listello di connessione trave FL 65 con trave con due cave Connecting strip between FL 65 beam with two cavities | 1 pz. 1 pc. |



*grani di fissaggio con trattamento autofrenante inclusi

*set screws with self-locking treatment included



La catena polivertebrale FL 65 è costruita in resina acetale resistente all'usura e agli urti.

La catena normalmente non necessita di lubrificazione. Si consiglia dopo la sostituzione delle guide di scorrimento e della catena un periodo di rodaggio per poter uniformare il funzionamento utilizzando il lubrificante silconico, soprattutto quando l'applicazione necessita una scorrevolezza perfetta fin dall'avviamento della linea.

Maglie con inserti in gomma o facchini sono fornibili per particolari situazioni di trasporto.

Le catene possono essere utilizzate con le seguenti temperature:

- Ambiente di lavoro asciutto da -40 °C a +82 °C
- Ambiente di lavoro umido da -40 °C a +66 °C

In caso sia necessario lavorare a temperature più elevate Vi preghiamo di specificarlo in fase d'offerta.

Come potrete verificare, di seguito vi sono diversi tipi di catena per soddisfare al meglio le esigenze applicative. Tutte le catene con cod. 658 ___ sono 100% compatibili con altri costruttori, mentre tutte le catene con cod. 650 ___ possono essere inserite nei convogliatori di altri costruttori solo sostituendo per intero la catena preesistente.

N.B. Tutte le catene hanno una forza di trazione massima pari a 500 N.

(valore inteso con velocità di 20 m/min e a 20 °C - cfr. Istruzioni di montaggio uso e manutenzione / Scelta del prodotto).

The FL 65 single-strand flexible chain is made of wear-resistant and impact-proof acetal resin.

The chain usually does not need relubrication. After replacing slide rails and chain with a new one we suggest a run-in period in order to conform the operation using the silicone lubricant especially when the application requires a perfect flowingness since the conveyor start-up. Links with flexible rubber cleat or flights are available for peculiar conveyance situations.

The chains can be used with the following temperatures:

- Dry working environment from -40 °C to +82 °C
- Humid working environment from -40 °C to +66 °C

If it is necessary to work at higher temperatures, please specify it in Your enquiry.

As You can see below there are different types of chains to better suit the application needs.

All the chains with item no. 658 ___ are 100% compatible with other manufacturers, while all the chains with item no. 650 ___ can be used in conveyors of other manufacturers only if the whole chain is replaced.

N.B. All chains have a max. tensile force of 500 N.

(value considered for a speed of 20 m/min and 20 °C temperature - see Assembly operating and maintenance instructions /Product selection).

Catena piana - Flat chain

La catena con maglie piane e basso coefficiente d'attrito permette anche l'accumulo dei prodotti.
Fornibile anche antistatica.

*Chain with flat links and low friction coefficient allows the products accumulation, too.
Antistatic version available.*

Catena con facchini - Chain with flights

La catena con facchini viene utilizzata quando il convogliatore in verticale ha delle inclinazioni elevate.
Sono disponibili facchini di diverse altezze e forme, in funzione del prodotto da movimentare. Con questo tipo di catena non è possibile fare accumulo dei prodotti.

The chain with flights is used when the vertical conveyor has high inclinations. Flights are available in different heights and shapes, depending on the conveyed product. With this type of chain it is not possible to accumulate products.

Catena con facchini flessibili - Flexible cleat chain

La catena con facchini flessibili trova il suo utilizzo ottimale per il convogliamento di prodotti in verticale (Wedge Conveyors) anche ad alta velocità. La movimentazione avviene mediante due convogliatori paralleli speculari.
L'applicazione è consigliata per carichi leggeri.

*The flexible cleat chain finds its best use for the vertical conveyance of goods (Wedge Conveyors) even at high speeds. The handling occurs through two specular parallel conveyors.
The application is recommended for light loads.*

Catena con maglie frizionate - Friction top chain

La catena con maglie frizionate viene utilizzata quando il convogliatore in verticale ha delle inclinazioni fino ad un massimo di 30°, laddove la catena con facchini risulterebbe non idonea.

Friction top chain is used when vertical conveyor has inclinations up to 30°: in this case the chain with flights would be unsuitable.

Catena con riporti in acciaio - Steel top chain

La catena con riporti in acciaio trova il suo utilizzo laddove la catena standard presenti eccessive usure dovute al tipo di prodotto che si trasporta, in particolare negli asservimenti di macchine utensili dove il prodotto presenti spigoli vivi e/o superfici di contatto particolarmente abrasive.

The chain with steel inserts finds its use when the standard chain is overworn due to the conveyed product, particularly in the machine tools' applications where the product has sharp edges and/or very abrasive contact surfaces.

Catena con rullini - *Roller top chain*

La catena con rullini trova il suo utilizzo negli accumuli di prodotti delicati anche per lunghi tratti, in alternativa alla catena normale, dove gli attriti decisamente più elevati tra prodotto e catena ridurrebbero la quantità accumulabile, mentre la catena con rullini mantiene inalterata la superficie di contatto del prodotto, evitando lo strisciamento del medesimo.

The roller top chain finds its use in case of storage of fragile products for long stretches too, as alternative to the normal chain, where considerably higher friction between product and chain would reduce the quantity stored, whereas the roller top chain would maintain unchanged the contact surface of the product, avoiding the sliding of it.

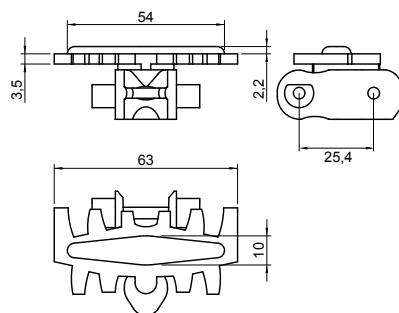
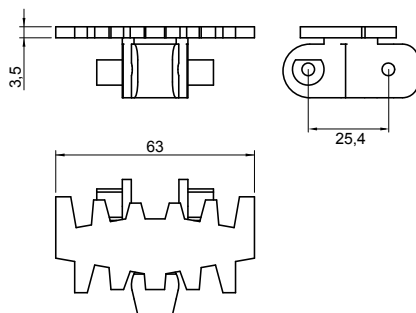
Catene speciali - *Special chains*

È possibile fornire catene con maglie speciali, che possono soddisfare al meglio le varie esigenze applicative.

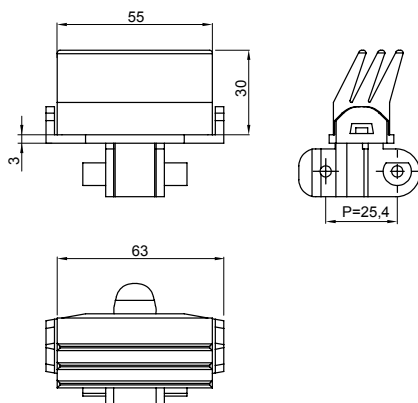
It is possible to provide chains with special chain links to better suit the different application needs.

| | |
|-------------|---|
| 6531879 | Catena piana in POM (5 m) <i>POM flat chain(5 m)</i> |
| 65318791 | Maglia singola, catena piana in POM <i>Single chain link, POM flat chain</i> |
| 6581879-NA | Catena antistatica (5 m) <i>Antistatic chain (5 m)</i> |
| 65818791-NA | Maglia singola catena antistatica <i>Single chain link antistatic chain</i> |

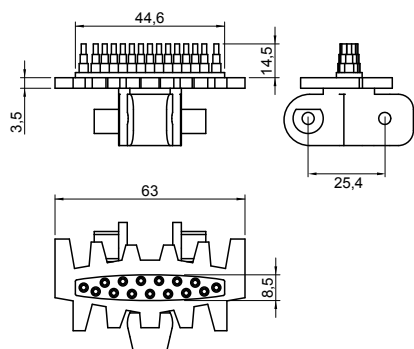
| | |
|--|---|
| 6501835-MA | Catena piana con inserto in gomma <i>Flat chain with rubber insert</i> H = 2,5 mm (5 m) |
| 65018351-MA | Maglia singola catena piana con inserto in gomma <i>Single chain link with rubber insert</i> H = 2,5 mm |
| No accumulo <i>Without accumulation</i> | |



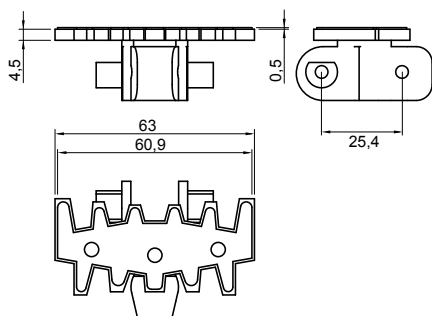
| | |
|--|--|
| 6581941 | Catena con lamelle flessibili <i>Chain with flexible rubber laps</i> |
| 65819411 | Maglia singola, con lamelle flessibili <i>Single chain link with flexible rubber laps</i> |
| No accumulo <i>Without accumulation</i> | |



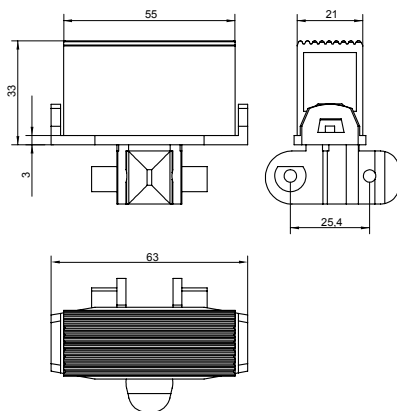
| | |
|--|--|
| 6581841 | Catena con facchini flessibili in gomma (5 m) Tipo A <i>Chain with flexible rubber flights (5 m) Type A</i> |
| 65818411 | Maglia singola catena con facchini flessibili Tipo A <i>Single chain link with flexible rubber flights Type A</i> |
| No accumulo <i>Without accumulation</i> | |



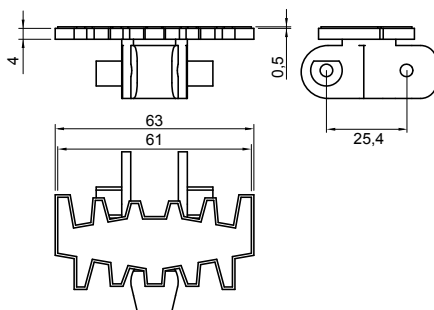
| | |
|--|--|
| 6581844 | Catena con riporti in acciaio (5 m) <i>Steel top chain (5 m)</i> |
| 65818441 | Maglia singola catena con riporti in acciaio <i>Single chain link steel top chain</i> |
| No accumulo <i>Without accumulation</i> | |



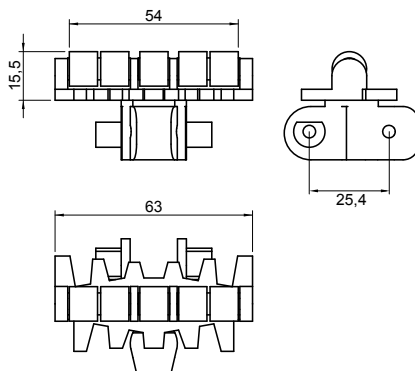
| | |
|--|--|
| 6581847 | Catena con facchini flessibili in gomma (5 m) Tipo B <i>Chain with flexible rubber flights (5 m) Type B</i> |
| 65818471 | Maglia singola catena flessibile Tipo B <i>Single chain link with flexible rubber flights Type B</i> |
| No accumulo <i>Without accumulation</i> | |



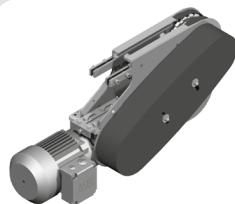
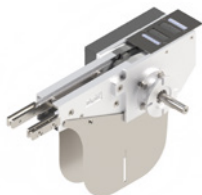
| | |
|--|---|
| 6581845 | Catena frizionata (5 m) <i>Friction top chain (5 m)</i> |
| 65818451 | Maglia singola catena frizionata <i>Single chain link friction top chain</i> |
| No accumulo <i>Without accumulation</i> | |



| | |
|----------|--|
| 6581839 | Catena con rullini (5 m) <i>Roller top chain (5 m)</i> |
| 65818391 | Maglia singola catena con rullini <i>Single chain link roller top chain</i> |



Attenzione! Per applicazioni critiche prego consultare la NC COMPONENTI S.p.A. di Torino.
Caution! In case of critical applications please contact NC COMPONENTI S.p.A. in Turin.



Stazione di azionamento verticale di testa con ritorno catena inferiore. Ne è previsto l'utilizzo in abbinamento ad un gruppo rinvio a 180°. Disponibile in diverse versioni:

- Motorizzazione diretta con o senza frizione.
- Motorizzazione diretta con frizione coassiale: quando non è possibile avere la motorizzazione nella parte inferiore.
- Motorizzazione rinviata con frizione coassiale.

Tutte le versioni possono essere fornite con o senza motoriduttore applicato dal lato destro o sinistro. La versione con motorizzazione rinviata è completa di carter di sicurezza, frizione, anello di tensionamento catena di trasmissione, catena a rulli di trasmissione e relativi elementi di fissaggio alla trave del convogliatore già assemblati e pronti per il montaggio.

Dati tecnici

| | |
|--|--------------|
| Grandezza | 65 |
| Motoriduttore trifase | 380 V; 50 Hz |
| Max forza di trazione per catena POM | 500 N |
| Percorso lineare catena per giro pignone | 406,4 mm |
| Velocità possibile per catena POM | 3-60 m/min |
| (velocità più elevate in funzione dell'applicazione) | |
| Potenza standard | 0,25 kW |

ATTENZIONE!

Nel manipolare la motorizzazione attenersi scrupolosamente alle indicazioni presenti nelle istruzioni di montaggio, uso e manutenzione.

In fase d'ordine prego specificare la velocità del convogliatore ed il motore richiesto.

Vertical head drive units with chain return in the bottom strand. To be used in combination with a 180° idler unit. Available in different versions:

- *Direct drive unit with or without slip clutch.*
- *Drive unit with coaxial slip clutch: when it is not possible to have the gear motor in the bottom strand.*
- *Indirect driven unit with coaxial slip clutch.*

All versions can be supplied with or without gear motor installed on the right or on the left side. The version arranged for indirect drive is complete with safety carter, rolled drive chain and fasteners to the conveyor beam assembled ready for installation.

Technical data

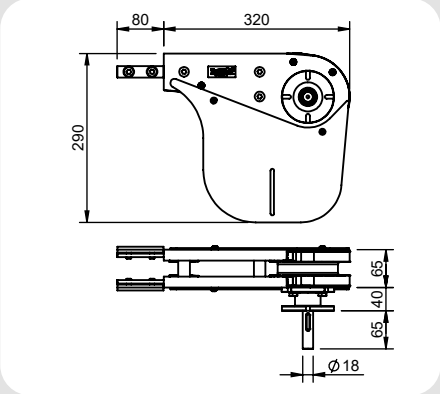
| | |
|--|--------------|
| Size | 65 |
| Three-phase motor | 380 V; 50 Hz |
| Max tensile force for POM chain | 500 N |
| Linear movement per revolution of the pinion | 406,4 mm |
| Possible speed for POM chain | 3-60 m/min |
| (higher speed depending on use) | |
| Standard power rating | 0,25 kW |

CAUTION!

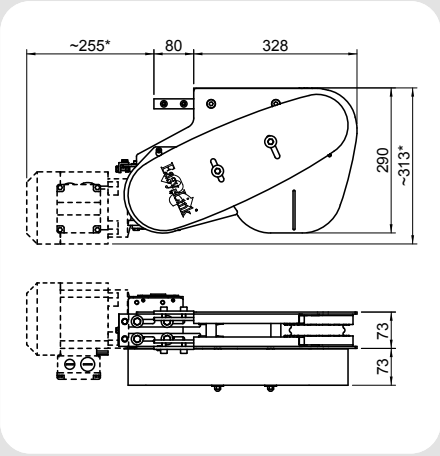
During the handling of the drive unit follow the assembly, operating and maintenance instructions scrupulously.

When placing an order, please inform us about conveyor system speed and required motor type.

| | |
|--|---|
| 6502200 | Azionamento di testa motore diretto (lato Dx) <i>Head drive unit, direct drive (right side)</i> |
| 6502201 | Azionamento di testa motore diretto (lato Sx) <i>Head drive unit, direct drive (left side)</i> |
| Lunghezza catena necessaria: 820 mm <i>Required chain length</i> | |
| Lunghezza guida di scorrimento necessaria: 450 mm <i>Required slide rail length</i> | |

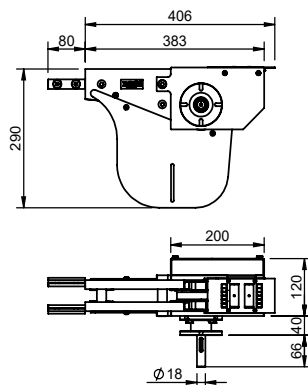


| | |
|--|---|
| 6502270-OM | Versione rinvia predisposta per motoriduttore (lato Dx) <i>Indirect driven version arranged for gear motor (right side)</i> |
| 6502271-OM | Versione rinvia predisposta per motoriduttore (lato Sx) <i>Indirect driven version arranged for gear motor (left side)</i> |
| Lunghezza catena necessaria: 820 mm <i>Required chain length</i> | |
| Lunghezza guida di scorrimento necessaria: 450 mm <i>Required slide rail length</i> | |

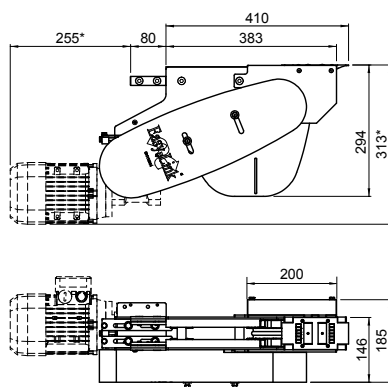


* variabile in funzione del motoriduttore
* depending on the gear motor

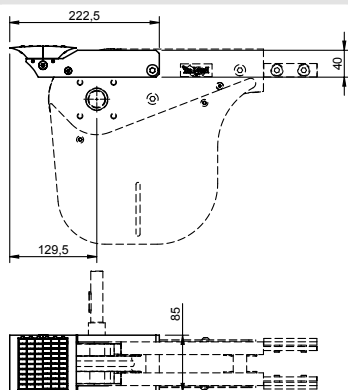
| | |
|--|---|
| 6502202 | Azionamento di testa diretto dx con gruppo trasferitore motorizzato <i>Head drive unit with driven transfer bridge, direct drive, right side</i> |
| 6502203 | Azionamento di testa diretto sx con gruppo trasferitore motorizzato <i>Head drive unit with driven transfer bridge, direct drive, left side</i> |
| Lunghezza catena necessaria: 820 mm <i>Required chain length</i> | |
| Lunghezza guida di scorrimento necessaria: 450 mm <i>Required slide rail length</i> | |



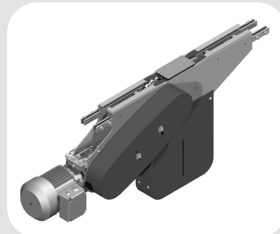
| | |
|--|---|
| 6502272-OM | Versione rinviata predisposta per motoriduttore dx con gruppo trasferitore motorizzato <i>Indirect driven version with driven transfer bridge, arranged for gear motor, right side</i> |
| 6502273-OM | Versione rinviata predisposta per motoriduttore sx con gruppo trasferitore motorizzato <i>Indirect driven version with driven transfer bridge, arranged for gear motor, left side</i> |
| Lunghezza catena necessaria: 820 mm <i>Required chain length</i> | |
| Lunghezza guida di scorrimento necessaria: 450 mm <i>Required slide rail length</i> | |



| | |
|-----------|--|
| 650180150 | Gruppo trasferimento a rulli folli motorizzazione di testa (lato Dx) <i>Roller bridge for head drive units (gear motor on the right side)</i> |
| 650180151 | Gruppo trasferimento a rulli folli motorizzazione di testa (lato Sx) <i>Roller bridge for head drive units (gear motor on the left side)</i> |



* variabile in funzione del motoriduttore
* depending on the gear motor



Stazione di azionamento orizzontale intermedia (senza ritorno catena), versione pesante.

Disponibile in diverse versioni:

- Motorizzazione diretta con o senza frizione.
- Motorizzazione diretta con frizione coassiale: quando non è possibile avere la motorizzazione nella parte inferiore.
- Motorizzazione rinviata con frizione coassiale.

Tutte le versioni possono essere fornite con o senza motoriduttore applicato dal lato destro o sinistro. La versione con motorizzazione rinviata è completa di ripari di sicurezza, anello di tensionamento, catena a rulli di trasmissione e relativi elementi di fissaggio alla trave del convogliatore.

Dati tecnici

| | |
|--|--------------|
| Grandezza | 65 |
| Motoriduttore trifase | 380 V; 50 Hz |
| Max forza di trazione per catena POM | 500 N |
| Percorso lineare catena per giro pignone | 406,4 mm |
| Velocità possibile per catena POM | 25 m/min |
| (velocità più elevate in funzione dell'applicazione) | |
| Potenza standard | 0,25 kW |

ATTENZIONE!

Nel manipolare la motorizzazione attenersi scrupolosamente alle indicazioni presenti nelle istruzioni di montaggio, uso e manutenzione.

In fase d'ordine prego specificare la velocità del convogliatore ed il motore richiesto.

Horizontal middle drive units (without chain return in the bottom strand), heavy version.

Different versions available:

- *Direct drive unit with or without slip clutch.*
- *Direct drive with coaxial slip clutch: when it is not possible to have the gear motor in the bottom strand.*
- *Indirect driven unit with coaxial slip clutch.*

All versions can be supplied with or without gear motor installed on the right or on the left side. The indirect driven version is supplied complete with safety carter, tensioner ring for drive transmission chain, rolled drive chain and fasteners for the conveyor beam.

Technical data

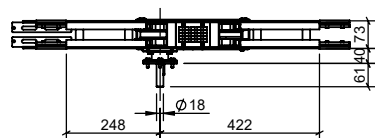
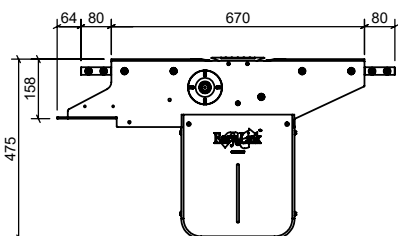
| | |
|--|--------------|
| Size | 65 |
| Three-phase gear motor | 380 V; 50 Hz |
| Max permissible tensile force of POM chain | 500 N |
| Linear movement per revolution of the pinion | 406,4 mm |
| Possible speed for POM chain | 25 m/min |
| (higher speed depending on use) | |
| Standard power rating | 0,25 kW |

CAUTION!

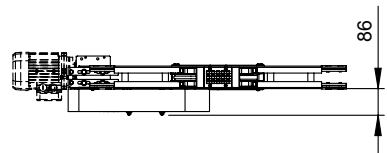
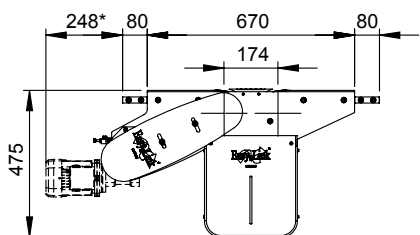
During the handling of the drive unit follow the assembly, operating and maintenance instructions scrupulously.

When placing an order, please inform us about conveyor system speed and required motor type.

| | |
|--|--|
| 6502100 | Azionamento intermedio motore diretto (lato Dx) <i>Middle drive unit for direct drive (right side)</i> |
| 6502101 | Azionamento intermedio motore diretto (lato Sx) <i>Middle drive unit for direct drive (left side)</i> |
| Lunghezza catena necessaria: 1380 mm <i>Required chain length</i> | |
| Lunghezza guida di scorrimento necessaria: 900 mm <i>Required slide rail length</i> | |

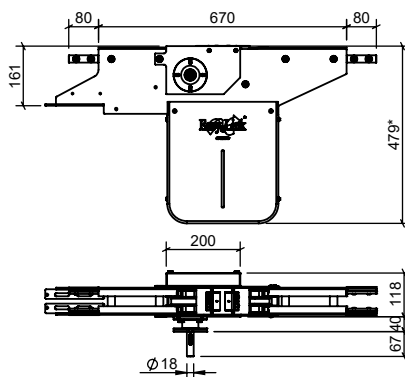


| | |
|--|---|
| 6502170-OM | Versione rinviata predisposta motoriduttore (lato Dx) <i>Indirect driven version arranged for gear motor (right side)</i> |
| 6502171-OM | Versione rinviata predisposta motoriduttore (lato Sx) <i>Indirect driven version arranged for gear motor (left side)</i> |
| Lunghezza catena necessaria: 1380 mm <i>Required chain length</i> | |
| Lunghezza guida di scorrimento necessaria: 900 mm <i>Required slide rail length</i> | |

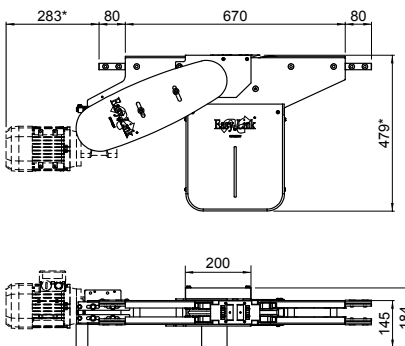


* variabile in funzione del motoriduttore
* depending on the gear motor

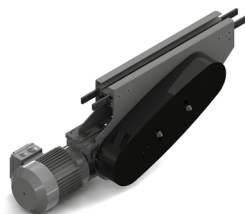
| | |
|--|--|
| 6502102 | Azionamento intermedio motore diretto dx con gruppo trasferitore motorizzato <i>Middle drive unit with driven transfer bridge, direct drive, right side</i> |
| 6502103 | Azionamento intermedio motore diretto sx con gruppo trasferitore motorizzato <i>Middle drive unit with driven transfer bridge, direct drive, left side</i> |
| Lunghezza catena necessaria: 1380 mm <i>Required chain length</i> | |
| Lunghezza guida di scorrimento necessaria: 900 mm <i>Required slide rail length</i> | |



| | |
|--|---|
| 6502172-OM | Versione rinviata predisposta motoriduttore dx con gruppo trasferitore motorizzato <i>Indirect driven version with driven transfer bridge, arranged for gear motor, right side</i> |
| 6502173-OM | Versione rinviata predisposta motoriduttore sx con gruppo trasferitore motorizzato <i>Indirect driven version with driven transfer bridge, arranged for gear motor, left side</i> |
| Lunghezza catena necessaria: 1380 mm <i>Required chain length</i> | |
| Lunghezza guida di scorrimento necessaria: 900 mm <i>Required slide rail length</i> | |



* variabile in funzione del motoriduttore
* depending on the gear motor



Stazione di azionamento verticale intermedia (con ritorno catena) versione leggera.

Disponibile in diverse versioni:

- Motorizzazione diretta con o senza frizione.
- Motorizzazione diretta con frizione coassiale: quando non è possibile avere la motorizzazione nella parte inferiore.
- Motorizzazione rinviata con frizione coassiale.

Tutte le versioni possono essere fornite con o senza motoriduttore applicato dal lato destro e/o sinistro. La versione con motorizzazione rinviata è completa di carter di sicurezza, anello di tensionamento, catena di trasmissione a rulli, frizione e relativi listelli di fissaggio alla trave del convogliatore.

Dati tecnici

| | |
|--|---------------------|
| Grandezza | 65 |
| Motoriduttore trifase | 230-400 V; 50-60 Hz |
| Max trazione per catena POM | 200 N |
| Percorso lineare catena per giro pignone | 304,8 mm |
| Velocità possibili per catena POM | 3-25 m/min |
| (velocità più elevate in funzione dell'utilizzo) | |
| Potenza | 0,25 kW |

ATTENZIONE!

Nel manipolare la motorizzazione attenersi scrupolosamente alle indicazioni presenti nelle istruzioni di montaggio, uso e manutenzione.

In fase d'ordine prego specificare la velocità del convogliatore ed il motore richiesto.

Vertical middle drive units (with chain return in the bottom strand), light version.

Different versions available:

- *Direct drive unit with or without slip clutch.*
- *Drive unit with coaxial slip clutch: when it is not possible to have the gear motor in the bottom strand.*
- *Indirect driven unit with coaxial slip clutch.*

All versions can be supplied with or without gear motor installed on the right or on the left side. The indirect driven version is supplied complete with safety carter, tensioner ring for drive transmission chain, rolled drive chain and fasteners for the conveyor beam.

Technical data

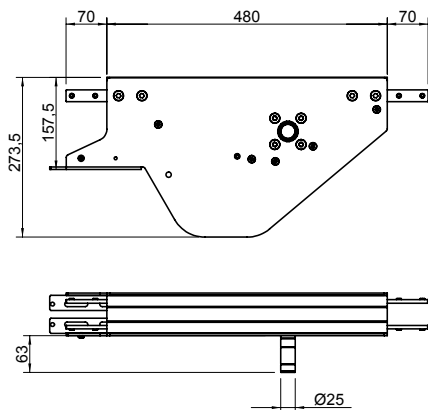
| | |
|--|---------------------|
| Size | 65 |
| Three-phase motor | 230-400 V; 50-60 Hz |
| Max tensile force for POM chain | 200 N |
| Linear movement per revolution of the pinion | 304,8 mm |
| Possible speed for POM chain | 3-25 m/min |
| (higher speed depending on use) | |
| Standard power rating | 0,25 kW |

CAUTION!

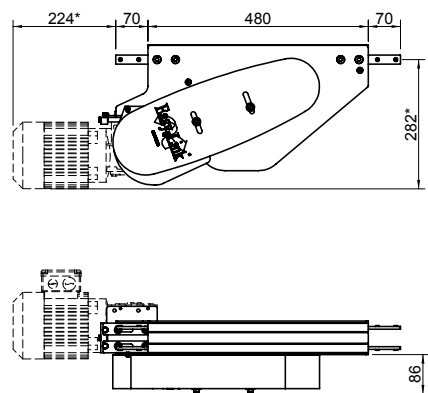
During the handling of the drive unit follow the assembly, operating and maintenance instructions scrupulously.

When placing an order, please inform us about conveyor system speed and required motor type.

| | |
|--|---|
| 6502010 | Azionamento intermedio verticale motore diretto (lato Dx) <i>Middle drive unit for direct motor lighth version (right side)</i> |
| 6502011 | Azionamento intermedio verticale motore diretto (lato Sx) <i>Middle drive unit for direct motor lighth version (left side)</i> |
| Lunghezza catena necessaria: 1010 mm <i>Required chain length</i> | |
| Lunghezza guida di scorrimento necessaria: 960 mm <i>Required slide rail length</i> | |

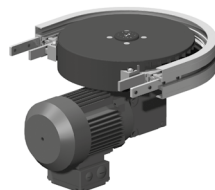


| | |
|------------|---|
| 6502080-OM | Versione rinviata predisposta per motoriduttore (lato Dx) <i>Indirect driven version arranged for gear motor (right side)</i> |
| 6502081-OM | Versione rinviata predisposta per motoriduttore (lato Sx) <i>Indirect driven version arranged for gear motor (left side)</i> |



* variabile in funzione del motoriduttore

* depending on the gear motor



La stazione di azionamento orizzontale per curve 180° senza ritorno catena è particolarmente indicata per applicazioni di convogliatori con accumuli verticali continui. Disponibile nelle versioni:

- Motorizzazione diretta senza frizione.
- Motorizzazione diretta con frizione coassiale.

Entrambe le soluzioni possono essere fornite con o senza motoriduttore.

Vengono fornite assemblate e complete di carter di sicurezza e relativi listelli di fissaggio alla trave del convogliatore.

Dati tecnici

| | |
|--|--------------|
| Grandezza | 65 |
| Motoriduttore trifase | 380 V; 50 Hz |
| Max forza di trazione per catena POM | 200 N (90°C) |
| Percorso lineare catena per giro pignone | 942,5 mm |
| Velocità possibile per catena POM | 3-30 m/min |
| (velocità più elevate in funzione dell'applicazione) | |
| Potenza standard | 0,25 kW |

ATTENZIONE!

Nel manipolare la motorizzazione attenersi scrupolosamente alle indicazioni presenti nelle istruzioni di montaggio, uso e manutenzione.

In fase d'ordine prego specificare la velocità del convogliatore ed il motore richiesto.

The 180° curve wheel drive unit without chain return in the bottom strand is particularly suitable for conveyor applications with vertical continuous accumulations.

Available versions:

- *Direct drive unit without slip clutch.*
- *Drive unit with coaxial slip clutch.*

Both solutions can be provided with or without gear motor.

They are supplied fully assembled and complete with safety carter and fasteners for the conveyor beam.

Technical data

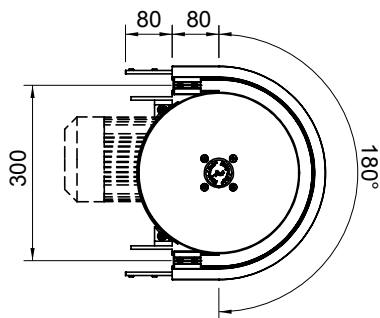
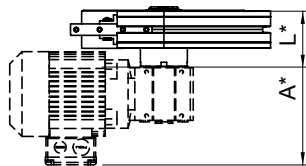
| | |
|--|--------------|
| Size | 65 |
| Three-phase motor | 380 V; 50 Hz |
| Max permissible tensile force of POM chain | 200 N (90°C) |
| Linear movement per revolution of the pinion | 942,5 mm |
| Possible speed for POM chain | 3-30 m/min |
| (higher speed depending on use) | |
| Standard power rating | 0,25 kW |

CAUTION!

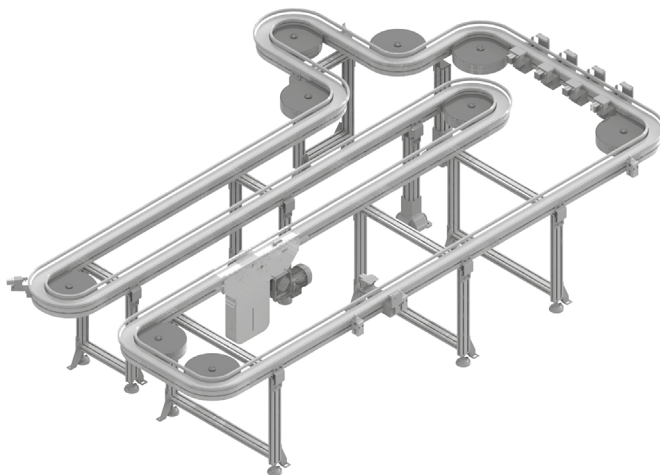
During the handling of the drive unit follow the assembly, operating and maintenance instructions scrupulously.

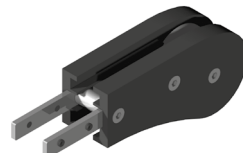
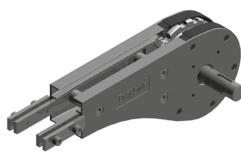
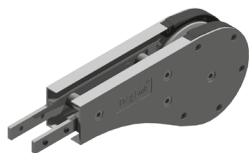
When placing an order, please inform us about conveyor system speed and required motor type.

| | |
|---|--|
| 6502300-0M | Azionamento orizzontale in curva 180° predisposto per motorizzazione diretto <i>Horizontal 180° curve wheel drive unit arranged for direct drive</i> |
| Lunghezza catena necessaria: <i>Required chain length</i> | 640 mm |
| Lunghezza guida di scorrimento necessaria: <i>Required slide rail length</i> | 690 mm |



* variabile in funzione del motoriduttore
* depending on the gear motor





Il gruppo rinvio è provvisto di guida inferiore per contenimento catena. Viene fornito assemblato e completo di elementi di fissaggio alla trave del convogliatore.

Il rinvio con sicurezza è dotato di una scanalatura protettiva di contenimento della catena per prevenire lesioni personali durante l'uso.

La versione con albero sporgente con azionamento diretto senza gioco della catena è ideale nei convogliatori Wedge per la realizzazione sincrona della trasmissione.

The idler unit is provided with a lower guide for the control of the chain. It is provided assembled and complete with all fasteners on the conveyor beams.

Idler with safety guard is equipped with a safety slot for chain containment in order to avoid personal injuries during the use.

Version with longer shaft has a direct drive without chain backlash. Its ideal application is on wedge conveyors to achieve the synchronous transmission.

Dati tecnici

| | |
|--|----------|
| Grandezza | 65 |
| Max forza di trazione ammissibile | 500 N |
| Percorso lineare catena per giro pignone | 406,4 mm |

Technical data

| | |
|--|----------|
| Size | 65 |
| Max admissible tensile force | 500 N |
| Linear movement per revolution of the pinion | 406,4 mm |

ATTENZIONE!

Nel manipolare la motorizzazione attenersi scrupolosamente alle indicazioni presenti nelle istruzioni di montaggio, uso e manutenzione.

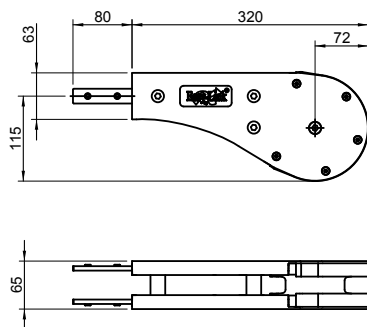
CAUTION!

During the handling of the drive unit follow the assembly, operating and maintenance instructions scrupulously.

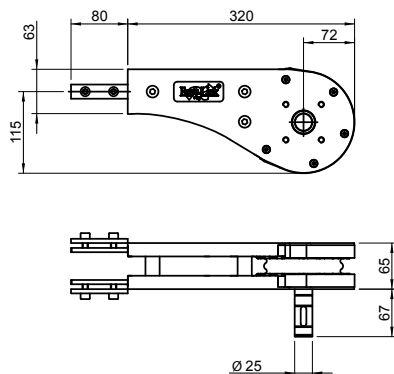
In fase d'ordine prego specificare la velocità del convogliatore ed il motore richiesto.

When placing an order, please inform us about conveyor system speed and required motor type.

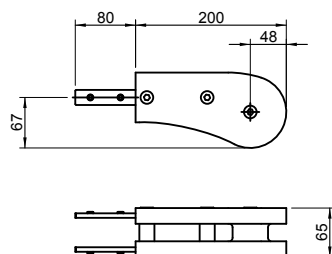
| | |
|---|---|
| 6503100 | Rinvio standard 180° <i>180° standard idler unit</i> |
| Lunghezza catena necessaria: <i>Required chain length</i> | 720 mm |
| Lunghezza guida di scorrimento necessaria: <i>Required slide rail length</i> | 850 mm |



| | |
|---|---|
| 6503102 | Rinvio 180° con albero sporgente (lato Dx) <i>180° idler unit with longer shaft (right side)</i> |
| 6503101 | Rinvio 180° con albero sporgente (lato Sx) <i>180° idler unit with longer shaft (left side)</i> |
| Lunghezza catena necessaria: <i>Required chain length</i> | 720 mm |
| Lunghezza guida di scorrimento necessaria: <i>Required slide rail length</i> | 850 mm |



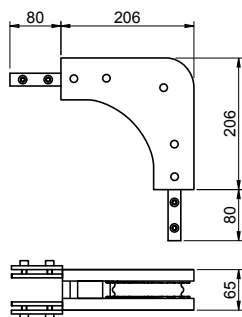
| | |
|--|---|
| 6503110 | Rinvio compatto 180° <i>180° space-saving idler unit</i> |
| Lunghezza catena necessaria: <i>Required chain length</i> | 510 mm |



6503000

Rinvio standard 90°
90° standard idler unit

Lunghezza catena necessaria: 400 mm
Required chain length

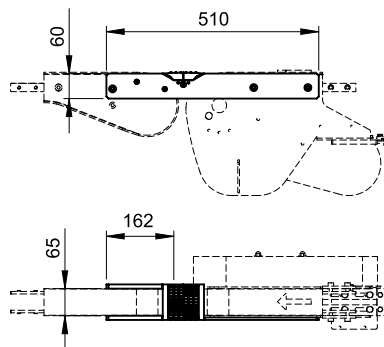


650180140

Gruppo trasferimento a rulli folli
motorizzazione di testa (lato Dx)
Roller bridge for head drive units
(gear motor on the right side)

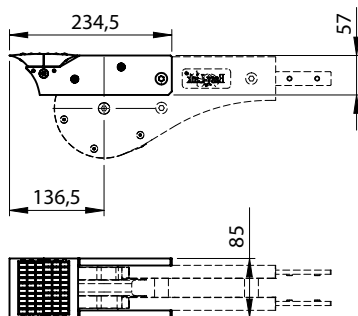
650180141

Gruppo trasferimento a rulli folli
motorizzazione di testa (lato Sx)
Roller bridge for head drive units
(gear motor on the left side)



650180160

Gruppo trasferimento a rulli folli per rinvio
Roller bridge for idler units



(Patented)



I cambiamenti di direzione orizzontali dovrebbero essere realizzati sempre con ruota, in quanto hanno un attrito minimo, aumentando così la durata del sistema.

Disponibili in due versioni:

- Curva con una ruota per convogliatore orizzontale (es. linee a pallet)
- Curva con due ruote per convogliatore verticale (con ritorno catena inferiore).

Vengono fornite assemblate, complete di ripari di sicurezza e relativi listelli di fissaggio alla trave del convogliatore. Nelle versioni ad una ruota, è presente anche il riparo di sicurezza inferiore.

Horizontal direction changes should always be achieved with bends with wheels, as with their low friction the conveyor lifetime is increased.

Two versions available:

- *Bend with one wheel for horizontal conveyors (e. g. pallet conveyors)*
- *Bend with two wheels for vertical conveyors (with chain return in the bottom strand).*

The bends are provided with safety carter and related fasteners for the conveyor beams.

In the one wheel version a lower safety carter is supplied, too.

Dati tecnici

| | |
|-----------------|---|
| Grandezza | 65 |
| Raggio | 150 mm |
| Angoli standard | 30° / 45° / 60° / 90° / 180° (a richiesta angoli speciali) |

Technical data

| | |
|-----------------|---|
| Size | 65 |
| Radius | 150 mm |
| Standard angles | 30° / 45° / 60° / 90° / 180° (special angles on request) |

(Patented)

6504103

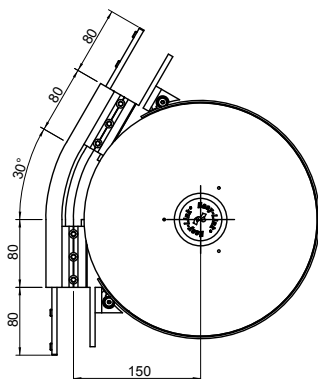
Curva con 1 ruota 30°, per convogliatore orizzontale
30° one wheel bend for horizontal conveyor

| | |
|---|--------|
| Lunghezza catena necessaria: <i>Required chain length</i> | 240 mm |
| Lunghezza guida di scorrimento necessaria: <i>Required slide rail length</i> | 260 mm |

6504203

Curva con 2 ruote 30°, per convogliatore verticale
30° two wheels bend for vertical conveyor

| | |
|---|--------|
| Lunghezza catena necessaria: <i>Required chain length</i> | 480 mm |
| Lunghezza guida di scorrimento necessaria: <i>Required slide rail length</i> | 520 mm |



6504104

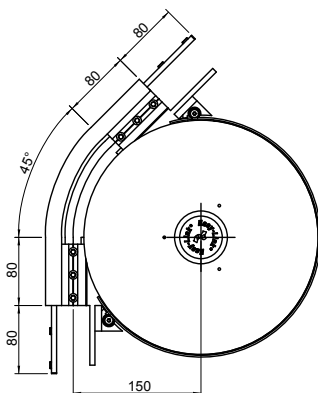
Curva con 1 ruota 45°, per convogliatore orizzontale
45° one wheel bend for horizontal conveyor

| | |
|---|--------|
| Lunghezza catena necessaria: <i>Required chain length</i> | 280 mm |
| Lunghezza guida di scorrimento necessaria: <i>Required slide rail length</i> | 310 mm |

6504204

Curva con 2 ruote 45°, per convogliatore verticale
45° two wheels bend for vertical conveyor

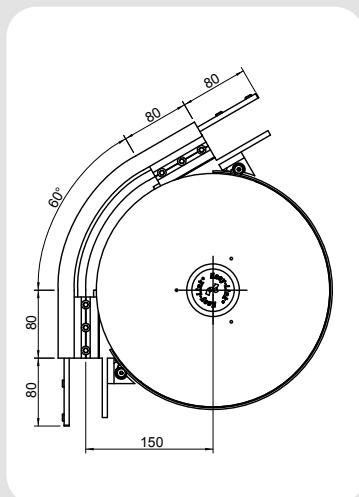
| | |
|---|--------|
| Lunghezza catena necessaria: <i>Required chain length</i> | 560 mm |
| Lunghezza guida di scorrimento necessaria: <i>Required slide rail length</i> | 620 mm |



(Patented)

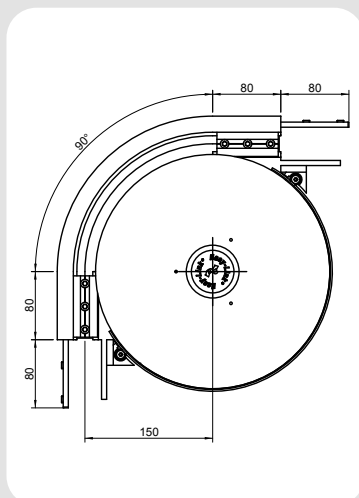
| | | |
|---|---|--|
| 6504105 | Curva con 1 ruota 60°, per convogliatore orizzontale <i>60° one wheel bend for horizontal conveyor</i> | |
| Lunghezza catena necessaria: <i>Required chain length</i> | 320 mm | |
| Lunghezza guida di scorrimento necessaria: <i>Required slide rail length</i> | 360 mm | |

| | | |
|---|--|--|
| 6504205 | Curva con 2 ruote 60°, per convogliatore verticale <i>60° two wheels bend for vertical conveyor</i> | |
| Lunghezza catena necessaria: <i>Required chain length</i> | 640 mm | |
| Lunghezza guida di scorrimento necessaria: <i>Required slide rail length</i> | 720 mm | |



| | | |
|---|---|--|
| 6504106 | Curva con 1 ruota 90°, per convogliatore orizzontale <i>90° one wheel bend for horizontal conveyor</i> | |
| Lunghezza catena necessaria: <i>Required chain length</i> | 400 mm | |
| Lunghezza guida di scorrimento necessaria: <i>Required slide rail length</i> | 450 mm | |

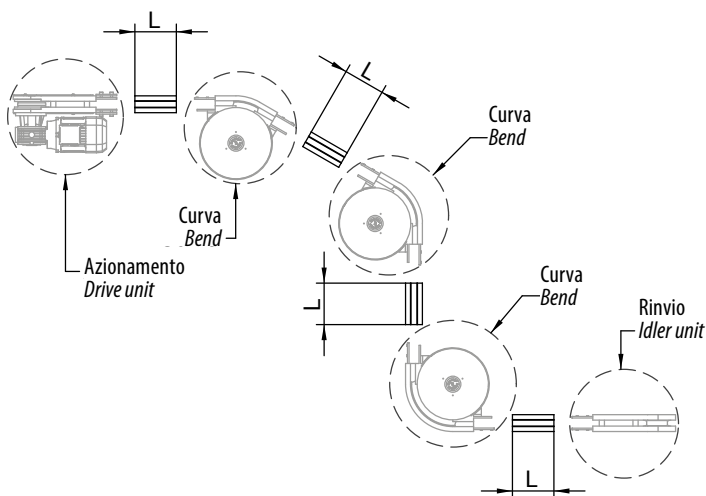
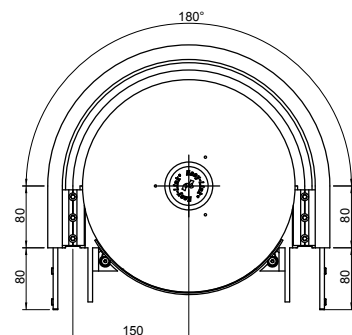
| | | |
|---|--|--|
| 6504206 | Curva con 2 ruote 90°, per convogliatore verticale <i>90° two wheels bend for vertical conveyor</i> | |
| Lunghezza catena necessaria: <i>Required chain length</i> | 800 mm | |
| Lunghezza guida di scorrimento necessaria: <i>Required slide rail length</i> | 900 mm | |



(Patented)

| | |
|---|---|
| 6504107 | Curva con 1 ruota 180°, per convogliatore orizzontale <i>180° one wheel bend for horizontal conveyor</i> |
| Lunghezza catena necessaria: <i>Required chain length</i> | 640 mm |
| Lunghezza guida di scorrimento necessaria: <i>Required slide rail length</i> | 740 mm |

| | |
|---|--|
| 6504207 | Curva con 2 ruote 180°, per convogliatore verticale <i>180° two wheels bend for vertical conveyor</i> |
| Lunghezza catena necessaria: <i>Required chain length</i> | 1280 mm |
| Lunghezza guida di scorrimento necessaria: <i>Required slide rail length</i> | 1480 mm |

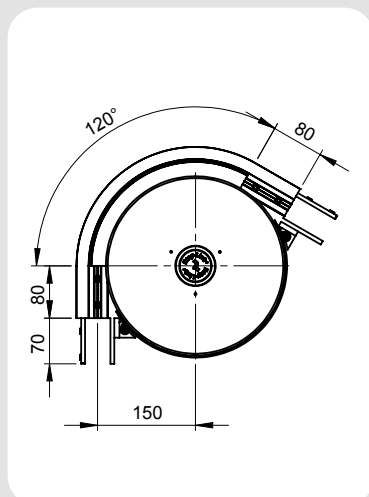


L = 160 mm (lunghezza minima della trave) (Minimum beam length)

(Patented)

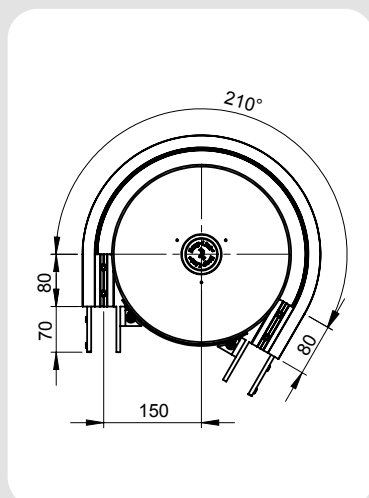
| | |
|---|---|
| 6504108 | Curva con 1 ruota 120°, per convogliatore orizzontale <i>120° one wheel bend for horizontal conveyor</i> |
| Lunghezza catena necessaria: <i>Required chain length</i> | 475 mm |
| Lunghezza guida di scorrimento necessaria: <i>Required slide rail length</i> | 505 mm |

| | |
|---|--|
| 6504208 | Curva con 2 ruote 120°, per convogliatore verticale <i>120° two wheels bend for vertical conveyor</i> |
| Lunghezza catena necessaria: <i>Required chain length</i> | 950 mm |
| Lunghezza guida di scorrimento necessaria: <i>Required slide rail length</i> | 1010 mm |



| | |
|---|---|
| 6504109 | Curva con 1 ruota 210°, per convogliatore orizzontale <i>210° one wheel bend for horizontal conveyor</i> |
| Lunghezza catena necessaria: <i>Required chain length</i> | 710 mm |
| Lunghezza guida di scorrimento necessaria: <i>Required slide rail length</i> | 760 mm |

| | |
|---|--|
| 6504209 | Curva con 2 ruote 210°, per convogliatore verticale <i>210° two wheels bend for vertical conveyor</i> |
| Lunghezza catena necessaria: <i>Required chain length</i> | 1420 mm |
| Lunghezza guida di scorrimento necessaria: <i>Required slide rail length</i> | 1520 mm |





Le curve senza ruota vengono utilizzate per i cambiamenti di direzione orizzontali che avvengono sul piano. Generalmente sono composte da due semitravi calandrate e da morsetti di unione, ad eccezione delle curve raggio 150 mm realizzate con un unico corpo in PE. Il gruppo viene fornito completamente montato inclusi gli elementi di fissaggio alla trave del convogliatore.

Esempi:

- Abbinamento di più convogliatori in parallelo, ravvicinati;
- Movimentazione di componenti la cui conformazione necessita di ampi raggi di curvatura;
- Spazi limitati a disposizione del convogliatore.

ATTENZIONE:

Visti gli elevati coefficienti d'attrito, l'utilizzo delle curve senza ruota è sconsigliato in quanto aumenta notevolmente la forza di trazione a cui è sottoposta la catena. Compatibilmente con le caratteristiche dell'impianto è preferibile utilizzare le curve con raggio di curvatura più ampio possibile e preferibilmente nella versione rinforzata.

Dati tecnici

| | |
|-----------------|---|
| Grandezza | 65 |
| Raggio | 150 mm (PE) / 500 mm / 700 mm / 1000 mm |
| Angoli standard | 15° / 30° / 45° / 60° / 90° / 180° (a richiesta raggi ed angoli speciali). |

Flat bends without wheel are used for direction changes which take place on the track.

Generally they are composed of two banded halfprofiles and of union clamps, while bends with radius 150 mm are made of a single PE piece.

The unit is provided fully assembled and with all fasteners to the conveyor beam.

Examples:

- Combination of several parallel conveyors close to each other;
- Handling of products whose conformation requires large bending radius;
- Limited space available for the conveyor.

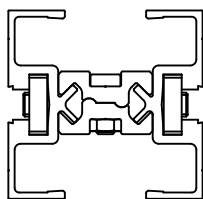
CAUTION:

Due to high friction coefficients, it is not advisable to use it because it increases significantly the tensile force the chain is subjected.

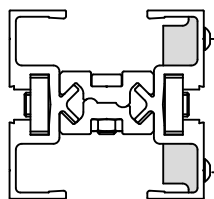
According to the characteristics of the system, we recommend to use bending radius as large as possible and preferably the reinforced version.

Technical data

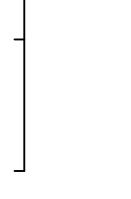
| | |
|-----------------|--|
| Size | 65 |
| Radius | 150 mm (PE) / 500 mm / 700 mm / 1000 mm |
| Standard angles | 15° / 30° / 45° / 60° / 90° / 180° (special radii and angles on request). |



Versione Standard
Standard Version

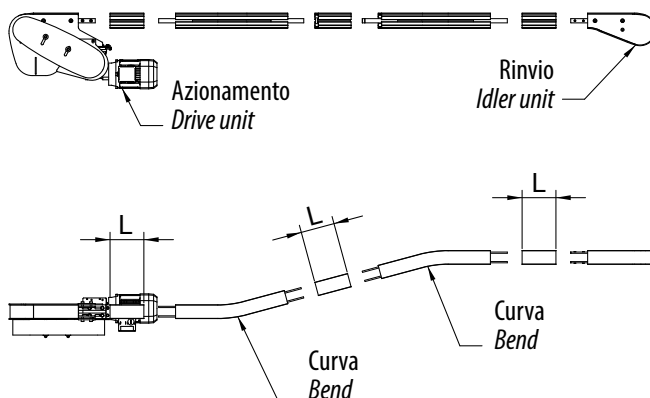


Versione rinforzata
Reinforced Version



Viti bombate
Pan head screws

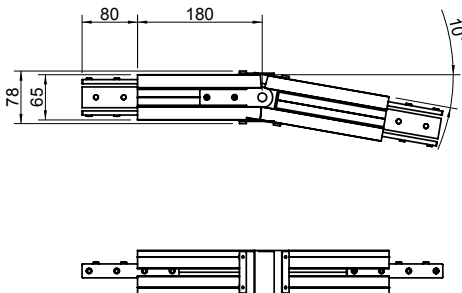
Lato Interno Internal side



$L = 160 \text{ mm}$ (lunghezza minima della trave) - $L = 160 \text{ mm}$ (minimum beam length)

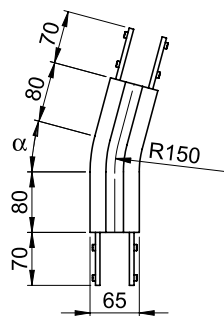
Snodo orizzontale - Horizontal joint

| | | |
|-----------|---------------------------------------|----------------|
| 650180077 | Snodo orizzontale Horizontal joint | 1 pz. 1 pc. |
|-----------|---------------------------------------|----------------|



Curva senza ruota orizzontale piana
Horizontal flat bend without wheel

| Cod. | Versione Version | α | Lunghezza catena necessaria per convogliatore orizzontale <i>Required chain length for horizontal conveyor mm</i> | Lunghezza catena necessaria per convogliatore verticale <i>Required chain length for vertical conveyor mm</i> |
|---------|---------------------|----------|---|---|
| 6504002 | Standard (PE) | 15° | 200 | 400 |
| 6504003 | | 30° | 240 | 480 |
| 6504004 | | 45° | 280 | 560 |
| 6504005 | | 60° | 320 | 640 |
| 6504006 | | 90° | 400 | 800 |

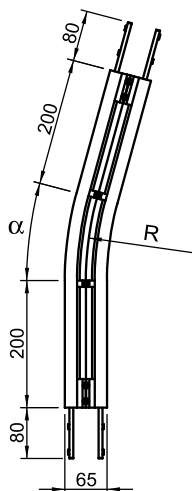


(PE)

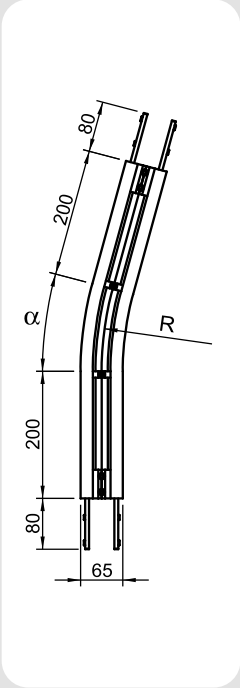
Curva senza ruota orizzontale piana 15°
Horizontal flat bend without wheel 15°

| Cod. | Versione Version | α | R mm | Lunghezza catena necessaria per convogliatore orizzontale <i>Required chain length for horizontal conveyor mm</i> | Lunghezza catena necessaria per convogliatore verticale <i>Required chain length for vertical conveyor mm</i> |
|---------|--------------------------|----------|---------|---|---|
| 6504012 | Standard | 15° | 500 | 540 | 1080 |
| 6504512 | Rinforzata Reinforced | | | | |
| 6504022 | Standard | | 700 | 540 | 1080 |
| 6504522 | Rinforzata Reinforced | | | | |
| 6504032 | Standard | | 1000 | 670 | 1340 |
| 6504532 | Rinforzata Reinforced | | | | |

N.B. La lunghezza della guida di scorrimento necessaria è il doppio della lunghezza della catena.
N.B. The required slide rail length is twice the length of the chain.



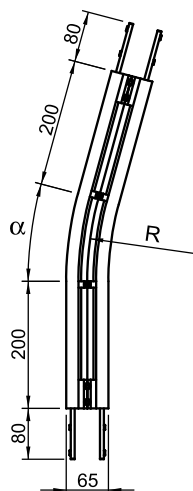
| Curva senza ruota orizzontale piana 30°/45° Horizontal flat bend without wheel 30°/45° | | | | | |
|--|--------------------------|-----|---------|---|---|
| Cod. | Versione Version | α | R mm | Lunghezza catena necessaria per convogliatore orizzontale <i>Required chain length for horizontal conveyor mm</i> | Lunghezza catena necessaria per convogliatore verticale <i>Required chain length for vertical conveyor mm</i> |
| 6504013 | Standard | 30° | 500 | 670 | 1340 |
| 6504513 | Rinforzata Reinforced | | | | |
| 6504033 | Standard | | 700 | 770 | 1540 |
| 6504533 | Rinforzata Reinforced | | | | |
| 6504023 | Standard | | 1000 | 930 | 1860 |
| 6504523 | Rinforzata Reinforced | | | | |
| 6504014 | Standard | 45° | 500 | 800 | 1600 |
| 6504514 | Rinforzata Reinforced | | | | |
| 6504024 | Standard | | 700 | 950 | 1900 |
| 6504524 | Rinforzata Reinforced | | | | |
| 6504034 | Standard | | 1000 | 1190 | 2380 |
| 6504534 | Rinforzata Reinforced | | | | |
| N.B. La lunghezza della guida di scorrimento necessaria è il doppio della lunghezza della catena. N.B. The required slide rail length is twice the length of the chain. | | | | | |



Curva senza ruota orizzontale piana 60°/90°
Horizontal flat bend without wheel 60°/90°

| Cod. | Versione Version | α | R mm | Lunghezza catena necessaria per convogliatore orizzontale <i>Required chain length for horizontal conveyor mm</i> | Lunghezza catena necessaria per convogliatore verticale <i>Required chain length for vertical conveyor mm</i> |
|---------|--------------------------|----------|---------|---|---|
| 6504015 | Standard | 60° | 500 | 930 | 1860 |
| 6504515 | Rinforzata Reinforced | | | | |
| 6504025 | Standard | | 700 | 1140 | 2280 |
| 6504525 | Rinforzata Reinforced | | | | |
| 6504035 | Standard | | 1000 | 1450 | 2900 |
| 6504535 | Rinforzata Reinforced | | | | |
| 6504016 | Standard | 90° | 500 | 1190 | 2380 |
| 6504516 | Rinforzata Reinforced | | | | |
| 6504026 | Standard | | 700 | 1500 | 3000 |
| 6504526 | Rinforzata Reinforced | | | | |
| 6504036 | Standard | | 1000 | 1980 | 3960 |
| 6504536 | Rinforzata Reinforced | | | | |

N.B. La lunghezza della guida di scorrimento necessaria è il doppio della lunghezza della catena.
N.B. The required slide rail length is twice the length of the chain.





Le curve verticali senza ruota sono utilizzate per i convogliatori che presentano dislivelli verticali.

Ogni curva può essere montata nella versione concava o convessa. Per pendenze superiori ai 5° si consiglia l'uso abbinato ad una catena con facchini o riporti in gomma.

Anche le curve verticali aumentano la tensione della catena ed il carico sulle guide di scorrimento. Evitare di utilizzare più di quattro curve a 90° per ogni singola stazione di azionamento.

Il gruppo viene fornito completamente montato inclusi gli elementi di fissaggio alla trave del convogliatore.

Dati tecnici

| | |
|-----------------|--|
| Grandezza | 65 |
| Raggio | 300 mm / 1000 mm |
| Angoli standard | 5° / 10° / 15° / 30° / 45° / 60° / 90° (a richiesta raggi ed angoli speciali) |

Vertical bends without wheel are used for conveyors in verticals or inclines.

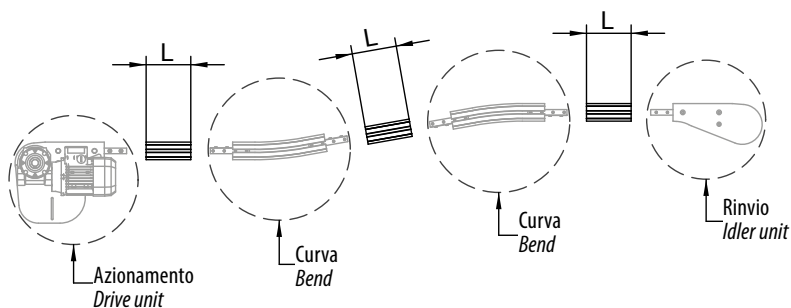
Each bend can be assembled in concave or convex version. In case of inclines > 5° the conveyor chain should be equipped with rubber friction pads or flights.

Vertical bends also increase the chain tension and the load on the slide rails. Avoid to use more than four 90° bends for each drive unit.

The unit is provided fully assembled and with all fasteners to the conveyor beam.

Technical data

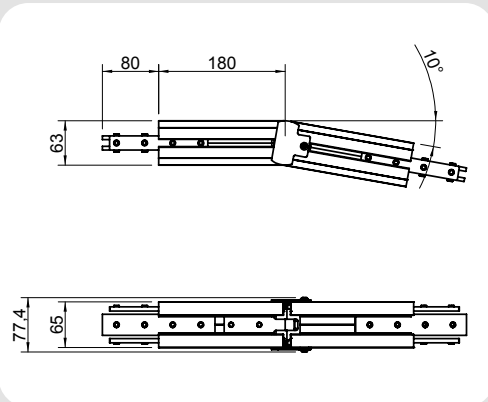
| | |
|-----------------|---|
| Size | 65 |
| Radius | 300 mm / 1000 mm |
| Standard angles | 5° / 10° / 15° / 30° / 45° / 60° / 90° (special radii and angles on request) |



L = 160 mm (lunghezza minima della trave) - L = 160 mm (minimum beam length)

Snodo verticale *Vertical joint*

| | | |
|-----------|--|----------------|
| 650180070 | Snodo verticale <i>Vertical joint</i> | 1 pz. 1 pc. |
|-----------|--|----------------|



Curva senza ruota verticale
Vertical bend without wheel

| Cod. | Versione Version | α | R mm | Lunghezza catena necessaria per convogliatore orizzontale <i>Required chain length for horizontal conveyor mm</i> | Lunghezza catena necessaria per convogliatore verticale <i>Required chain length for vertical conveyor mm</i> |
|---------|---------------------|----------|---------|---|---|
| 6504340 | Standard | 5° | 300 | 190 | 380 |
| 6504350 | | | 1000 | 250 | 500 |
| 6504341 | Standard | 10° | 300 | 220 | 440 |
| 6504351 | | | 1000 | 340 | 680 |
| 6504342 | Standard | 15° | 300 | 240 | 480 |
| 6504352 | | | 1000 | 430 | 860 |
| 6504343 | Standard | 30° | 300 | 320 | 640 |
| 6504353 | | | 1000 | 690 | 1380 |
| 6504344 | Standard | 45° | 300 | 400 | 800 |
| 6504354 | | | 1000 | 950 | 1900 |
| 6504345 | Standard | 60° | 300 | 480 | 960 |
| 6504355 | | | 1000 | 1210 | 2420 |
| 6504346 | Standard | 90° | 300 | 640 | 1280 |
| 6504356 | | | 1000 | 1740 | 3480 |

N.B. La lunghezza della guida di scorrimento necessaria è il doppio della lunghezza della catena.
N.B. The required slide rail length is twice the length of the chain.

