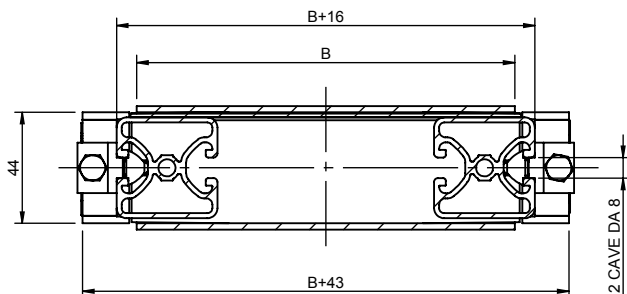


Struttura del nastro trasportatore

- Telaio in profilato d'alluminio, superficie del profilo anodizzata, altezza profilo 40 mm, idoneo anche per il profilo da 45 mm.
- La cava del profilo standard utilizzato è 8 mm.*
- La piastra superiore è realizzata in lamiera d'acciaio Inox fissato con la struttura del trasportatore.
- Il carico massimo trasportabile può essere visionato all'interno delle singole schede tecniche.
- Velocità del nastro elevate, carichi concentrati elevati, modalità di accumulo e il ciclo operativo possono ridurre il carico massimo del nastro.

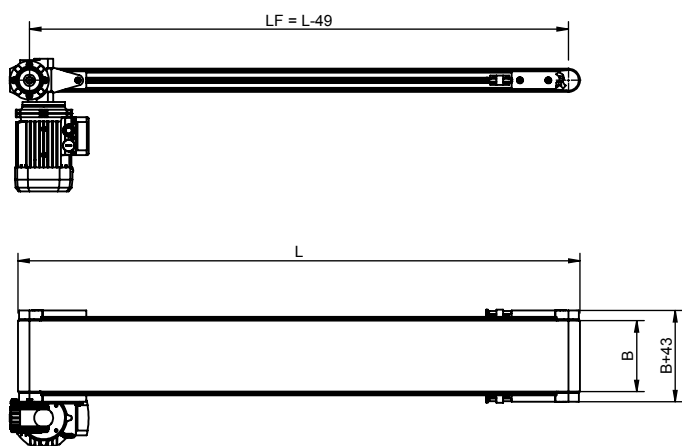
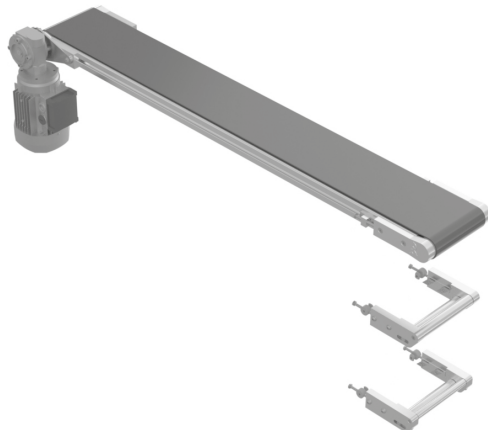
Belt conveyor structure

- The frame of the belt conveyor is made of anodized aluminium profile, which is 40 mm high; it is also suitable for the 45 mm profile.
- The slot of the standard profile used is 8 mm.*
- The upper plate is made of stainless steel, which is fixed to the belt conveyor frame.
- The maximum conveyable load can be checked within the single technical data.
- High speeds, heavy loads, storage mode and the operational cycle can reduce the maximum conveyable load of the belt conveyor.



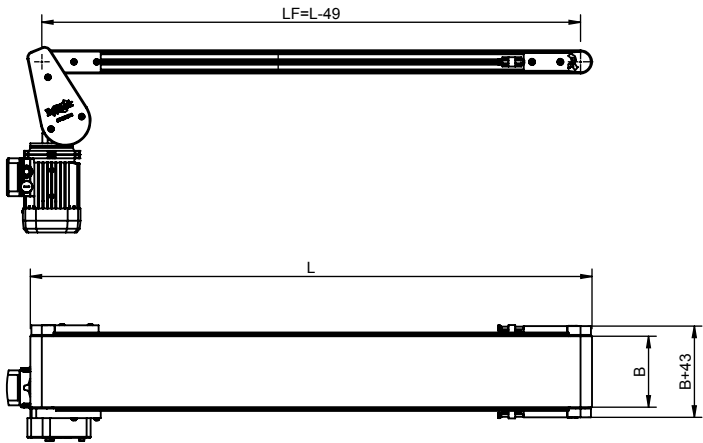
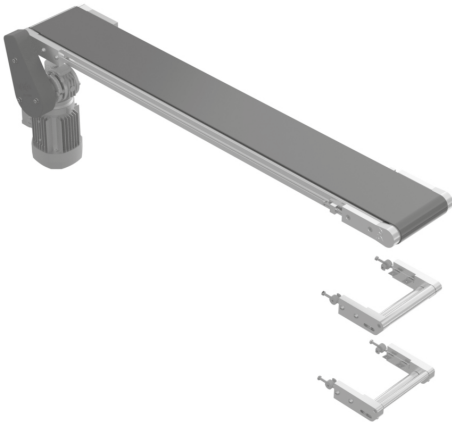
* A richiesta disponibile anche cava da 10 mm. * A 10 mm slot is available upon request.

Azionamento diretto di testa - Direct head drive unit



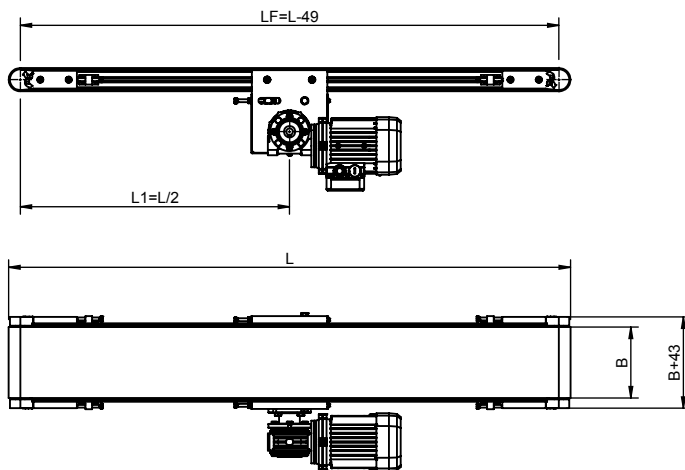
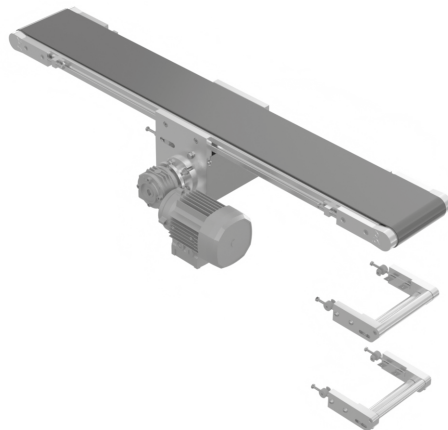
Larghezza nastro Belt width B (mm)	L (mm)	V (m/ min)	U / f (V/ Hz)	Montaggio motore Motor mounting	Carico del nastro Belt load (Kg/m)
30 - 600 mm	350 - 3000	max 60	400 / 50	L / R 1 - 2 - 3 - 4 (vedere pag. 421, see page 421)	fino a - up to 35

Azionamento rinviato di testa - *Indirect head drive unit*

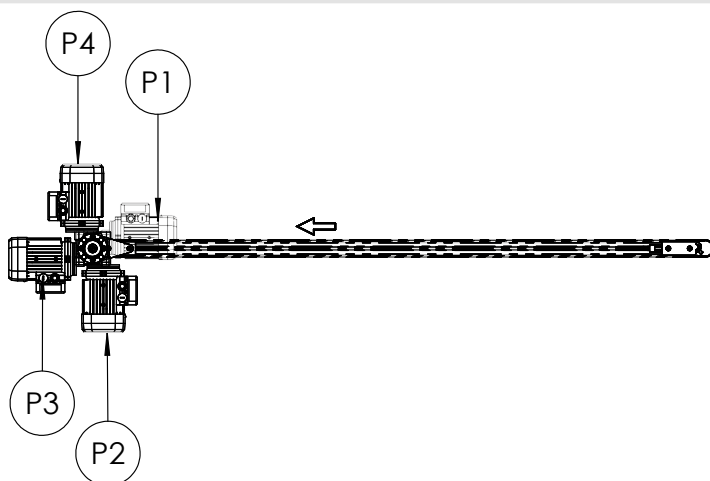


Larghezza nastro Belt width B (mm)	L (mm)	V (m/ min)	U / f (V/ Hz)	Montaggio motore Motor mounting	Carico del nastro Belt load (Kg/m)
30 - 600 mm	350 - 3000	max 60	400 / 50	L / R 1 - 2 - 3 (vedere pag. 421, see page 421)	fino a - up to 35

Azionamento intermedio diretto - Middle head drive unit



Larghezza nastro Belt width B (mm)	L (mm)	V (m/ min)	U / f (V/ Hz)	Montaggio motore Motor mounting	Carico del nastro Belt load (Kg/m)
30 - 600 mm	500 - 3000	max 60	400 / 50	L / R 1 - 2 - 3 - 4 (vedere pag. 421, see page 421)	fino a - up to 75



La figura mostra la versione con azionamento diretto di testa e motore montato sul lato sinistro, traino.

Le posizioni L2, L3, L4 sono fornibili con braccio di reazione standard.

Posizione L1 realizzabile a richiesta con flangia speciale.

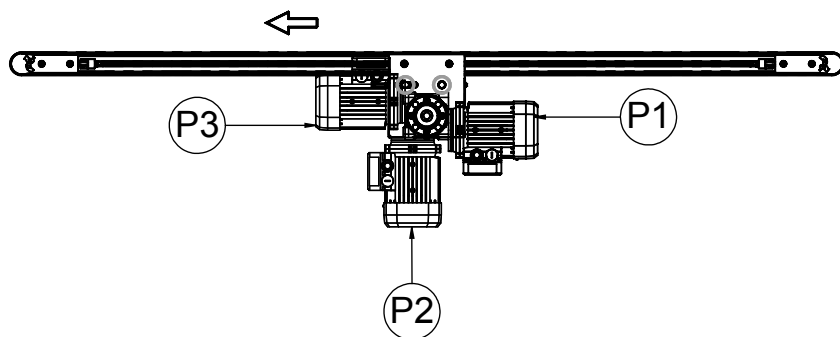
Posizione L4 non fornibile con azionamento di testa rinviato.

Picture shows version with direct head drive unit and engine mounting left side, pulling.

Positions L2, L3, and L4 are available with a standard torque arm.

L1 position can be provided upon request with a special flange.

L4 position not available with indirect head drive unit.



La figura mostra la versione con azionamento intermedio diretto e motore montato sul lato sinistro, traino.

Picture shows version with direct centre drive unit and motor mounting left side, pulling.

I convogliatori a nastro della serie NCB40 sono disponibili in diverse configurazioni, a seconda del tipo di azionamento richiesto e del diametro del gruppo di rinvio selezionato.

The NCB 40 belt conveyor systems are available in different combinations, according to the type of drive needed and the diameter of the idler unit selected.

Configurazione nastro - *Belt conveyor configuration*



Ø 44 – Ø 44



F



Ø 44 – Ø 25



K

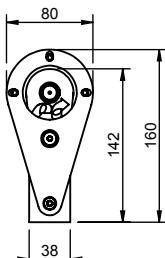
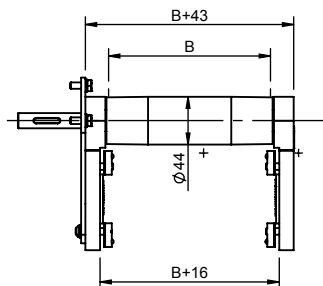


Ø 44 – Ø 16



S

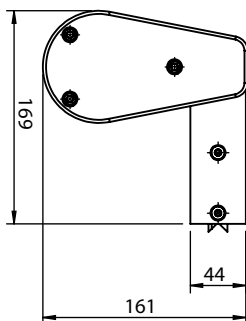
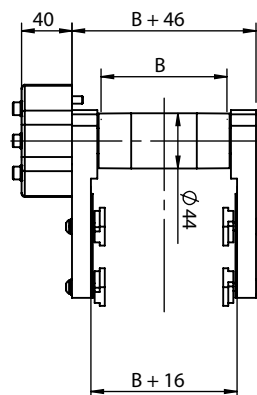
Selezione dell'azionamento - *Drive unit selection*



Azionamento di testa diretto
Direct head drive unit



H

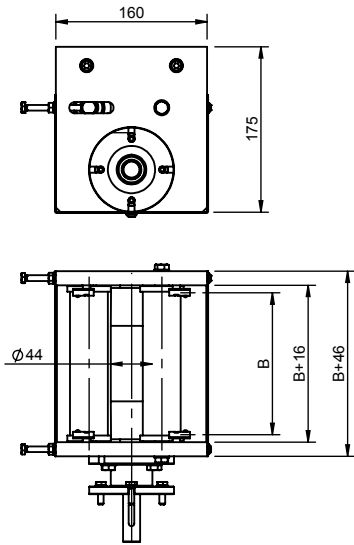


Azionamento rinvio
Indirect head drive unit



HI

Selezione dell'azionamento - *Drive unit selection*

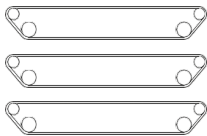


Azionamento
intermedio diretto
Middle head drive unit



Altre configurazioni nastro (esclusivamente con azionamento intermedio)

Other belt conveyor configurations (only with middle head drives)



Ø 25 – Ø 25



M

Ø 25 – Ø 16



E

Ø 16 – Ø 16



Q

SCHEMA D'ORDINE AZIONAMENTI IN KIT - *DRIVE UNITS' KIT ORDERING CODE*

N	C	B	4	0	-			-		-		-		-		-		-	
						1			2				3				4		5
																			6

	Definizione - <i>Definition</i>	Codice - <i>Code</i>	Descrizione / <i>Description</i>
1	Tipologia azionamento <i>Drive unit type</i>	H	Azionamento di testa diretto <i>Direct head drive unit</i>
		HI	Azionamento di testa rinviato <i>Indirect head drive unit</i>
		I	Azionamento intermedio diretto <i>Middle head drive unit</i>
2	Gommatura rullo di azionamento <i>Rubber coating of the drive roller</i>	G	Rullo di azionamento gommato <i>Drive roller with rubber coating</i>
3	Lato motoriduttore rispetto al senso di marcia <i>Motor mounting according to conveyor direction</i>	L	Motoriduttore situato nel lato sinistro dell'azionamento <i>Motor mounted on the left side of the drive unit</i>
		R	Motoriduttore situato nel lato destro dell'azionamento <i>Motor mounted on the right side of the drive unit</i>
4	Posizione montaggio motore <i>Motor mounting position</i>	P1 – P2 P3 – P4	Posizione montaggio motore* <i>Motor mounting position*</i>
5	Larghezza nastro <i>Belt width (mm)</i>	030	Larghezze del nastro standard (larghezze speciali su richiesta) <i>Standard belt widths (Special widths on request)</i>
		060	
		100	
		200	
		300	
		400	
		500	
		600	
6	Cava laterale profilo <i>Side slot of the profile</i>	10	Fornitura standard cava 8 mm. Disponibile cava 10 mm, da specificare in fase d'ordine. <i>Standard supply: 8 mm slot. 10 mm slot available upon request. Please specify at the time of order.</i>

*Vedere schema montaggio motori pag. 421. *See Motor positioning page 421.*

N.B.: Specificare la tipologia di motoriduttore selezionata. *N.B.: Please specify the selected motor.*

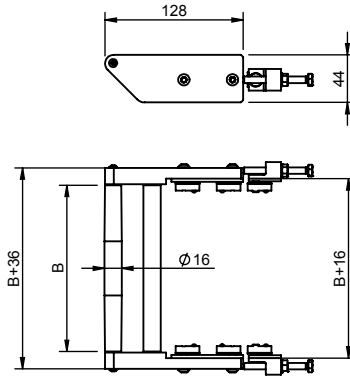
Esempio di codice d'ordine – *Ordering code example:* **NCB40-I-R-060**

Kit azionamento intermedio diretto per trasportatore a nastro, con rullo motorizzato non gommato, motoriduttore lato destro, larghezza nastro di 60 mm e cava da 8 mm

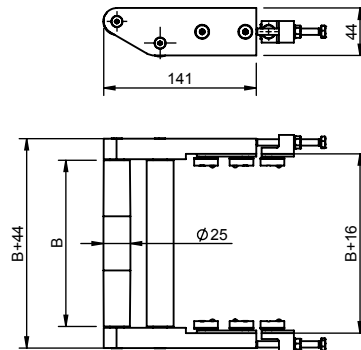
Direct middle drive unit kit for belt conveyor, with non-rubberized driven roller, gearmotor on the right side, 60 mm belt width and 8 mm slot.

SCHEMA D'ORDINE RINVII IN KIT - *ORDERING CODE IDLER UNITS KIT*

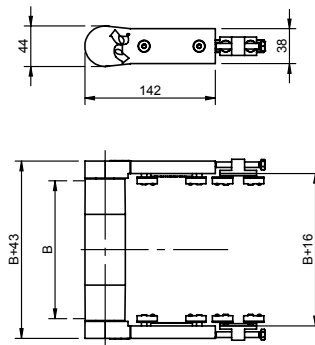
Rinvio in kit S
Idler unit S kit



Rinvio in kit K
Idler unit K kit



Rinvio in kit F
Idler unit F kit



SCHEMA D'ORDINE RINVII IN KIT - *ORDERING CODE IDLER UNITS KIT*

N

C

B

4

0

—

—

—

123

	Definizione <i>Definition</i>	Codice <i>Code</i>	Descrizione <i>Description</i>
1	Tipologia rinvio <i>Idler unit type</i>	S	Rinvio con penna Ø16* <i>Idler unit with diversion Ø16*</i>
		K	Rinvio con penna Ø25 <i>Idler unit with diversion Ø25</i>
		F	Rinvio con rullo Ø44 <i>Idler unit with diversion Ø44</i>
2	Larghezza nastro <i>Belt width (mm)</i>	030	Larghezze del nastro standard (larghezze speciali su richiesta) <i>Standard belt widths (Special widths on request)</i>
		060	
		100	
		200	
		300	
		400	
		500	
		600	
3	Cava laterale profilo <i>Side slot of the profile</i>	10	Fornitura standard cava 8 mm. Disponibile cava 10 mm, da specificare in fase d'ordine. <i>Standard supply: 8 mm slot. 10 mm slot available upon request. Please specify at the time of order.</i>

* Su penna Ø16 la larghezza del nastro varia in funzione del carico. La larghezza max. del nastro disponibile su penna Ø16 è 200 mm. Si prega di consultare i nostri tecnici commerciali.
* For Ø16 diversion, belt width changes according to load. Max. belt width available for Ø16 diversion is 200 mm. Please refer to our sales technicians.

Esempio di codice d'ordine — *Ordering code example*: NCB40-K-500-10

Kit rinvio con penna Ø25 per trasportatore a nastro, larghezza nastro di 500mm, cava da 10 mm
Idler unit kit with Ø25 nose bar for belt conveyor and 500 mm, 10 mm slot.

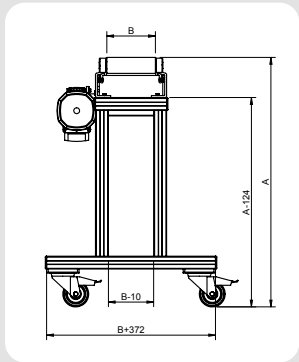
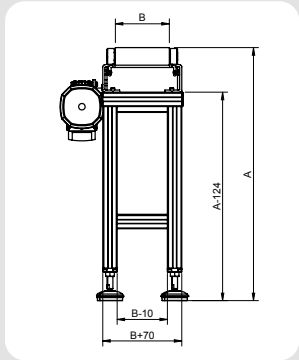
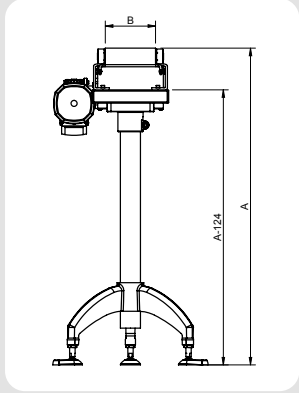
SCHEMA D'ORDINE NASTRI COMPLETI STANDARD - *STANDARD BELT CONVEYOR ORDERING CODE*

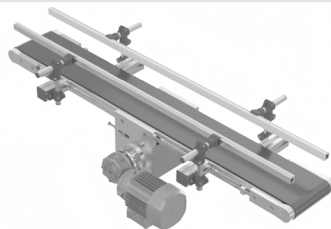
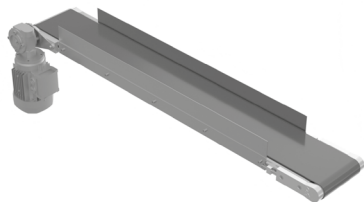
N	C	B	4	0															
					1	2	3	4	5	6	7								

	Definizione - <i>Definition</i>	Codice - <i>Code</i>	Descrizione - <i>Description</i>	
1	Tipologia azionamento <i>Drive unit type</i>	H	Azionamento di testa diretto / <i>Direct head drive unit</i>	
		HI	Azionamento di testa rinviato / <i>Indirect head drive unit</i>	
		I	Azionamento intermedio diretto / <i>Middle head drive unit</i>	
2	Gommatura rullo di azionamento <i>Rubber coating of the drive roller</i>	G	Rullo di azionamento gommato / <i>Drive roller with rubber coating</i>	
3	Lato motoriduttore rispetto al senso di marcia <i>Motor mounting according to conveyor direction</i>	L	Motoriduttore situato nel lato sinistro dell'azionamento <i>Motor mounted on the left side of the drive unit</i>	
		R	Motoriduttore situato nel lato destro dell'azionamento <i>Motor mounted on the right side of the drive unit</i>	
4	Configurazione rulli di estremità <i>Diversions configuration</i>	F	Ø44 – Ø44	
		K	Ø44 – Ø25	
		S	Ø44 – Ø16*	
		M	Ø25 – Ø25	Esclusivamente con azionamento intermedio <i>Only with middle head drive unit</i>
		E	Ø25 – Ø16*	
		Q	Ø16 – Ø16*	
5	Larghezza nastro <i>Belt width (mm)</i>	030	Larghezze del nastro standard (larghezze speciali su richiesta) <i>Standard belt widths (Special widths on request)</i>	
		060		
		100		
		200		
		300		
		400		
		500		
		600		
6	Lunghezza nastro <i>Belt length (mm)</i>	xxxx	Lunghezza del nastro, intesa come l'interasse tra rullo di azionamento e rullo di rinvio. (Per l'azionamento intermedio, l'interasse tra i 2 rulli di rinvio posti alle estremità del nastro) <i>Belt length, intended as the distance between the drive unit and the idler unit roller.</i> (If middle head drive unit is selected, the belt length is intended as the distance between the idler unit bilateral roller)	
7	Cava laterale profilo <i>Side slot of the profile</i>	10	Fornitura standard cava 8 mm. Disponibile cava 10 mm, da specificare in fase d'ordine. <i>Standard supply: 8 mm slot. 10 mm slot available upon request.</i> Please specify at the time of order.	

N.B.: In fase d'ordine specificare il materiale del nastro desiderato e il colore; specificare inoltre la tipologia di motoriduttore.
* Con penna Ø16 la larghezza del nastro varia in funzione del carico. La larghezza max. del nastro disponibile con penna Ø16 è 200 mm.
Si prega di consultare i nostri tecnici commerciali.
N.B.: When you place the order please specify the selected belt material and colour; please also specify the selected motor.
* For Ø16 nose bar, belt width changes according to load. Max. belt width available for Ø16 nose bar is 200 mm. Please refer to our sales technicians.

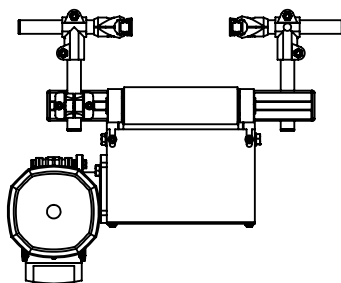
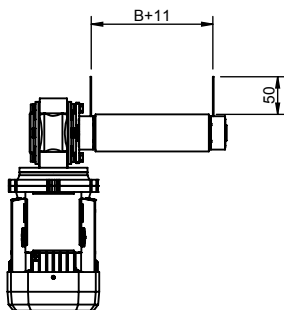
Esempio di codice d'ordine – *Ordering code example*: NCB40-H-L-F-200-3000
Trasportatore a nastro con azionamento di testa diretto, rullo motorizzato non gommato, motoriduttore lato sinistro, rullo di rinvio Ø44 (senza penna), larghezza nastro 200mm, lunghezza nastro 3000mm, cava laterale profilo da 8mm.
Belt conveyor with direct drive unit, with non-rubberized driven roller, gearmotor on the left side, idler unit roller diam Ø44 mm (without nose bar), 200 mm belt width, 3000 mm belt length, profile side slot 8.





Guida laterale fissa
Fixed guide rails

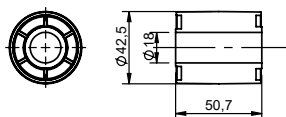
Guida laterale regolabile
Adjustable lateral guide rails



Vedi capitolo Guide laterali - *See chapter Guide rails*

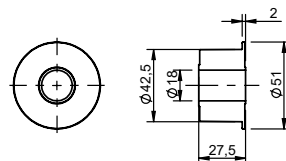
701030003

Rullino doppio senza flangia per ritorno tappeto
Double roller without flange for conveyor return



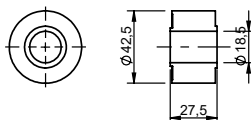
701030013

Rullino flangiato per ritorno tappeto
Roller with flange for conveyor return



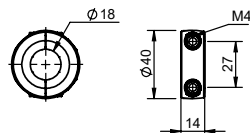
701030005

Rullino senza flangia per ritorno tappeto
Roller without flange for conveyor return



701030004

Anello di fermo
Split shaft collar

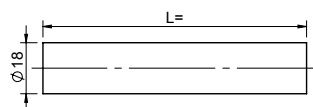


80181510

Tondo Inox D.18 L= 3000 mm
Aluminium tubular support for guide rail D.18
L= 3000 mm

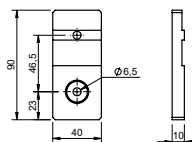
80181510-XX

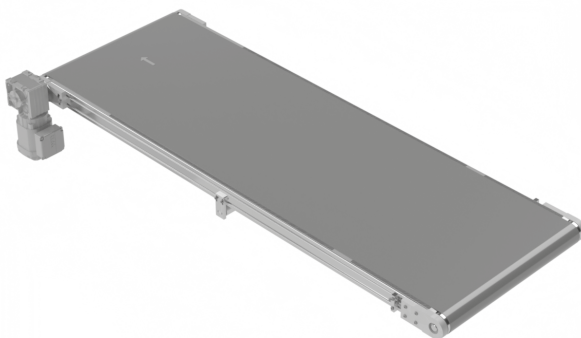
Tondo Inox D.18 tagliato a misura
Aluminium tubular support for guide rail D.18 supplied
on requested lenght



501010081

Piastra supporto rulli ritorno nastro
Roller support plate for conveyor return



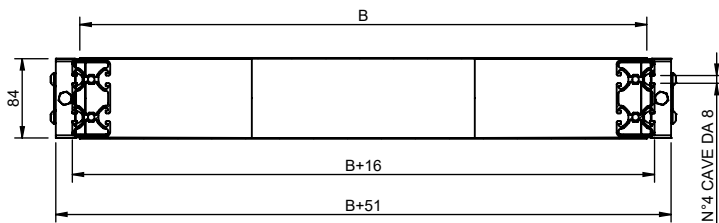


Struttura del nastro trasportatore

- Telaio in profilato d'alluminio, superficie del profilo anodizzata, altezza profilo 80 mm.
- La cava del profilo standard utilizzato è 8 mm.*
- La piastra superiore è realizzata in lamiera d'acciaio Inox fissato con la struttura del trasportatore.
- Il carico massimo trasportabile può essere visionato all'interno delle singole schede tecniche.
- Velocità del nastro elevate, carichi concentrati elevati, modalità di accumulo e il ciclo operativo possono ridurre il carico massimo del nastro.

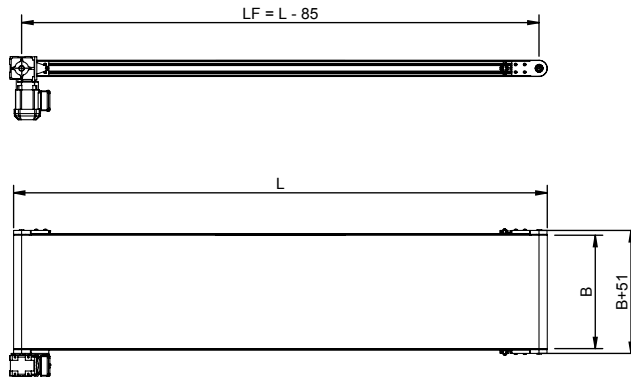
Belt conveyor structure

- The frame of the belt conveyor is made of anodized aluminium profile, which is 80 mm high.
- The slot of the standard profile used is 8 mm.*
- The upper plate is made of stainless steel, which is fixed to the belt conveyor frame.
- The maximum conveyable load can be checked within the single technical data.
- High speeds, heavy loads, storage mode and the operational cycle can reduce the maximum conveyable load of the belt conveyor.

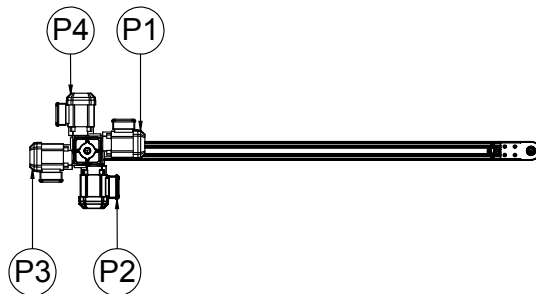


* A richiesta disponibile anche cava da 10 mm. * A 10 mm slot is available upon request.

Azionamento diretto di testa - *Direct head drive unit*



Larghezza nastro Belt width B (mm)	L (mm)	V (m/ min)	U / f (V/ Hz)	Montaggio motore Motor mounting	Carico del nastro Belt load (Kg/m)
150 - 1500 mm	500 - 7000	60	400 / 50	L / R 1 - 2 - 3 - 4 (vedere immagine sotto, see image below)	fino a - up to 60



La figura mostra la versione con azionamento diretto di testa e motore montato sul lato sinistro, traino. Le posizioni L2, L3, L4 sono fornibili con braccio di reazione standard; posizione L1 realizzabile a richiesta con flangia speciale.

The figure shows the version with direct head drive unit and motor mounted on the left-hand side (drive side). Positions L2, L3, and L4 are available with a standard torque arm; position L1 can be provided upon request with a special flange.

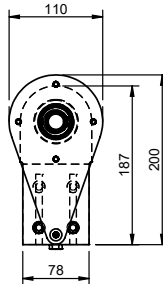
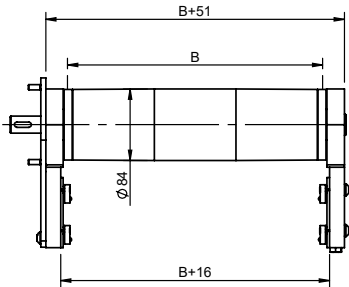
Configurazione nastro - *Belt conveyor configuration*



ø 84 – ø 84



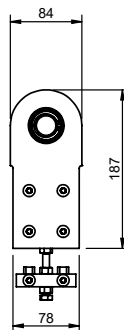
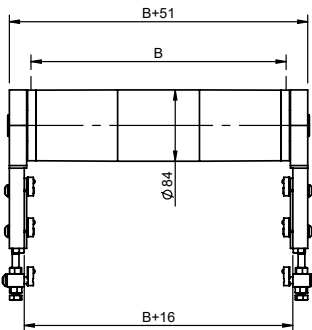
W



Azionamento di testa diretto
Direct head drive unit



H



Rinvio Idler unit



W

SCHEMA D'ORDINE AZIONAMENTI IN KIT - *DRIVE UNITS' KIT ORDERING CODE*

N

C

B

8

0

—

—

—

—

—

12345

	Definizione - <i>Definition</i>	Codice - <i>Code</i>	Descrizione / <i>Description</i>
1	Tipologia azionamento <i>Drive unit type</i>	H	Azionamento di testa diretto <i>Direct head drive unit</i>
2	Gommatura rullo di azionamento <i>Rubber coating of the drive roller</i>	G	Rullo di azionamento gommato <i>Drive roller with rubber coating</i>
3	Lato motoriduttore rispetto al senso di marcia <i>Motor mounting according to conveyor direction</i>	L	Motoriduttore situato nel lato sinistro dell'azionamento <i>Motor mounted on the left side of the drive unit</i>
		R	Motoriduttore situato nel lato destro dell'azionamento <i>Motor mounting on the right side of the drive unit</i>
4	Larghezza nastro <i>Belt width (mm)</i>	0150	Larghezze del nastro standard (larghezze speciali su richiesta) <i>Standard belt widths (Special widths on request)</i>
		0200	
		0300	
		0400	
		0500	
		0600	
		0700	
		0800	
		0900	
		1000	
		1100	
		1200	
		1300	
		1400	
		1500	
5	Cava laterale profilo <i>Side slot of the profile</i>	10	Fornitura standard cava 8 mm. Disponibile cava 10 mm, da specificare in fase d'ordine. <i>Standard supply: 8 mm slot. 10 mm slot available upon request. Please specify at the time of order.</i>

N.B.: Specificare la tipologia di motoriduttore selezionata. *N.B.: Please specify the selected motor.*

Esempio di codice d'ordine – *Ordering code example:* **NCB40-H-R-1200-10**

Kit azionamento di testa diretto per trasportatore a nastro, con motoriduttore lato destro, larghezza nastro di 60 mm e profilo a cava 10 mm.
Direct head drive unit kit for belt conveyor, gearmotor on the right side, 60 mm belt width and 8 mm slot.

SCHEMA D'ORDINE RINVII IN KIT - *ORDERING CODE IDLER UNITS KIT*

N

C

B

8

0

—

—

—

123

	Definizione <i>Definition</i>	Codice <i>Code</i>	Descrizione <i>Description</i>
1	Tipologia rinvio <i>Idler unit type</i>	W	Rinvio con rullo Ø84 <i>Idler unit with diversion Ø84</i>
2	Larghezza nastro <i>Belt width</i> (mm)	0150	Larghezze del nastro standard (larghezze speciali su richiesta) <i>Standard belt widths</i> <i>(Special widths on request)</i>
		0200	
		0300	
		0400	
		0500	
		0600	
		0700	
		0800	
		0900	
		1000	
		1100	
		1200	
		1300	
		1400	
		1500	
3	Cava laterale profilo <i>Side slot of the profile</i>	10	Fornitura standard cava 8 mm. Disponibile cava 10 mm, da specificare in fase d'ordine. <i>Standard supply: 8 mm slot. 10 mm slot available upon request. Please specify at the time of order.</i>

* Su penna Ø16 la larghezza del nastro varia in funzione del carico. La larghezza max. del nastro disponibile su penna Ø16 è 200 mm. Si prega di consultare i nostri tecnici commerciali.
* For Ø16 diversion, belt width changes according to load. Max. belt width available for Ø16 diversion is 200 mm. Please refer to our sales technicians.

Esempio di codice d'ordine – *Ordering code example:* NCB80-W-0600
Kit rinvio con rullo Ø84 per trasportatore a nastro.
Idler unit kit with Ø84 roller for belt conveyor.

SCHEMA D'ORDINE NASTRI COMPLETI STANDARD - *STANDARD BELT CONVEYOR ORDERING CODE*

N

C

B

8

0

1

2

3

4

5

6

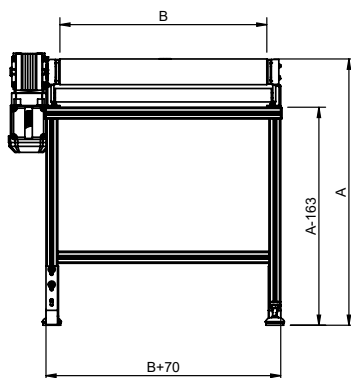
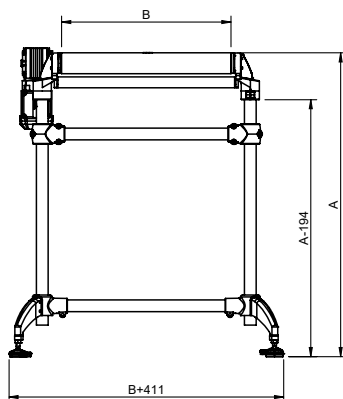
7

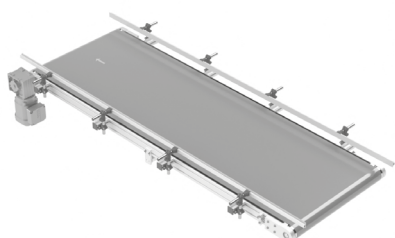
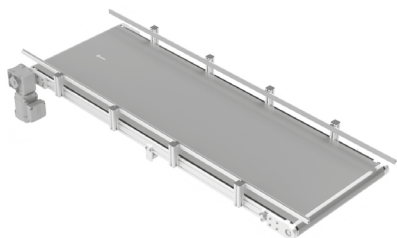
	Definizione - <i>Definition</i>	Codice - <i>Code</i>	Descrizione - <i>Description</i>
1	Tipologia azionamento <i>Drive unit type</i>	H	Azionamento di testa diretto / <i>Direct head drive unit</i>
2	Gommatura rullo di azionamento <i>Rubber coating of the drive roller</i>	G	Rullo di azionamento gommato / <i>Drive roller with rubber coating</i>
3	Lato motoriduttore rispetto al senso di marcia <i>Motor mounting according to conveyor direction</i>	L	Motoriduttore situato nel lato sinistro dell'azionamento <i>Motor mounted on the left side of the drive unit</i>
		R	Motoriduttore situato nel lato destro dell'azionamento <i>Motor mounted on the right side of the drive unit</i>
4	Configurazione rulli di estremità <i>Diversions configuration</i>	W	Ø84 – Ø84
5	Larghezza nastro <i>Belt width (mm)</i>	0150	Larghezze del nastro standard (larghezze speciali su richiesta) <i>Standard belt widths (Special widths on request)</i>
		0200	
		0300	
		0400	
		0500	
		0600	
		0700	
		0800	
		0900	
		1000	
		1100	
		1200	
		1300	
		1400	
		1500	
6	Lunghezza nastro <i>Belt length (mm)</i>	xxxx	Lunghezza del nastro, intesa come l'interasse tra rullo di azionamento e rullo di rinvio. <i>Belt length, intended as the distance between the drive unit and the idler unit roller.</i>
7	Cava laterale profilo <i>Side slot of the profile</i>	10	Fornitura standard cava 8 mm. Disponibile cava 10 mm, da specificare in fase d'ordine. <i>Standard supply: 8 mm slot. 10 mm slot available upon request. Please specify at the time of order.</i>

N.B.: In fase d'ordine specificare il materiale del nastro desiderato e il colore; specificare inoltre la tipologia di motoriduttore.
Si prega di consultare i nostri tecnici commerciali.
N.B.: *When you place the order please specify the selected belt material and colour; please also specify the selected motor.*

Esempio di codice d'ordine – *Ordering code example:* NCB80-H-G-L-0700-5000

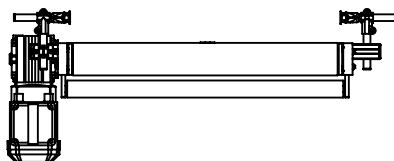
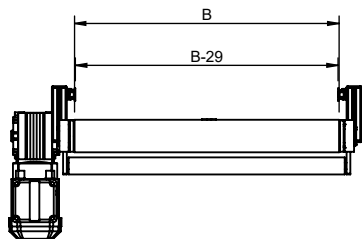
Trasportatore a nastro con azionamento di testa diretto, rullo di azionamento gommato, motoriduttore lato sinistro, rullo di rinvio Ø84, larghezza nastro 700 mm, lunghezza nastro 5000 mm e profilo cava 8 mm.
Belt conveyor with direct head drive unit, with driven roller with rubber coating, gearmotor on the left side, idler unit roller diam Ø84 mm, 700 mm belt width, 5000 mm belt length, profile side slot 8.





Guida laterale fissa
Fixed guide rails

Guida laterale regolabile
Adjustable lateral guide rails



Vedi capitolo Guide laterali - *See chapter Guide rails*

Componenti ritorno sostegno tappeto: vedere pag. 430
Belt return support components: *see page 430*