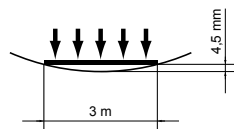
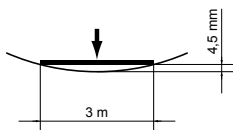
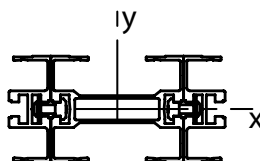


Dati Tecnici - Technical data

Peso - Weight	7,25	kg/m
$L_x =$	46,88	cm ⁴
$L_y =$	154,38	cm ⁴



Le travi per il convogliatore FL 155 sono realizzate con un profilo in alluminio anodizzato, fornito in barre standard da 6000 mm da tagliare in sezioni della lunghezza necessaria. Il profilo può essere fornito con lunghezza a richiesta.

Le travi sono collegate tra di loro mediante elementi di collegamento, sia interni che esterni, in acciaio zincato.

È possibile chiudere la scanalatura a T presente sulla trave mediante un profilo in plastica.

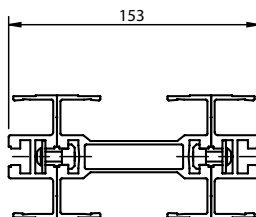
Per lo scorrimento della catena è indispensabile il montaggio delle guide di scorrimento disponibili (per il montaggio delle guide vedi pagine successive / manuale uso e manutenzione).

The FL 155 conveyor system consists of an anodized aluminium profile. The profile is supplied as standard in bars of 6000 mm to cut in sections of the necessary length, but it is also available in other cut lengths on request.

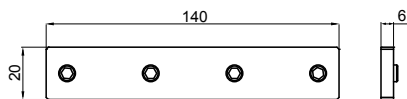
Beams are connected with each other with connecting elements in galvanized steel, both internal and external. It is possible to close the T-slot on the half profile with a plastic profile.

In order to let the chain slide it is essential to assembly the available slide rails (for the assembly of the slide rails see further / assembly, operating and maintenance instructions).

1551001	Trave alluminio anodizzato <i>Beam anodized aluminium</i> FL 155	6000 mm
1551001-XX	Trave fornita a misura <i>Beam supplied on requested length</i> FL 155	L = xxxx mm



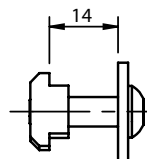
Materiale Acciaio zincato <i>Material galvanized steel</i>		
501000007*	Listello di collegamento esterno travi <i>External connecting strip beam</i>	1 pz. 1 pc.

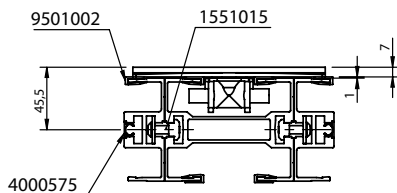
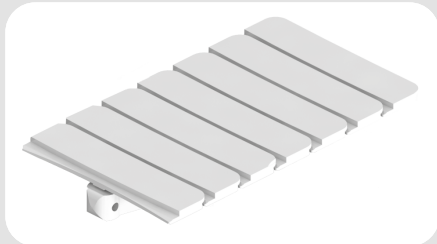


*Grani di fissaggio con trattamento autofrenante inclusi.

*Set screws with self-locking treatment included.

1551015	Giunzione collegamento trave FL 155 con elementi di fissaggio travi <i>FL 155 Connecting beam with fasteners</i>	1 pz. 1 pc.
---------	---	----------------





La catena polivertebrata FL 155 è costruita in resina acetilica resistente all'usura e agli urti.

La catena normalmente non necessita di lubrificazione. Si consiglia dopo la sostituzione delle guide di scorrimento e della catena nuova un periodo di rodaggio per poter uniformare il funzionamento utilizzando il lubrificante silconico, soprattutto quando l'applicazione necessita una scorrevolezza perfetta fin dall'avviamento della linea.

Maglie con inserti in gomma o facchini sono fornibili per particolari situazioni di trasporto. Le catene possono essere utilizzate con le seguenti temperature:

- Ambiente di lavoro asciutto da -40 °C a +82 °C
- Ambiente di lavoro umido da -40 °C a +66 °C

In caso sia necessario lavorare a temperature più elevate Vi preghiamo di specificarlo in fase d'offerta.

The FL 155 single-strand flexible chain is made of wear-resistant and impact-proof acetal resin.

The chain usually does not need relubrication. After replacing slide rails and chain with a new one we suggest a run-in period in order to conform the operation using the silicone lubricant especially when the application requires a perfect flowingness since the conveyor start-up. Links with flexible rubber deat or flights are available for peculiar conveyance situations.

The chains can be used with the following temperatures:

- Dry working environment from -40 °C to +82 °C
- Humid working environment from -40 °C to +66 °C

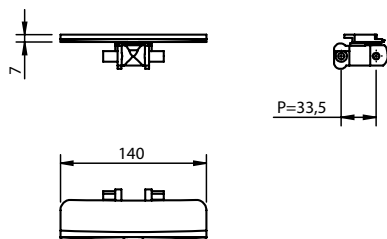
If it is necessary to work at higher temperatures, please specify it in Your enquiry.

Catena piana - Flat chain

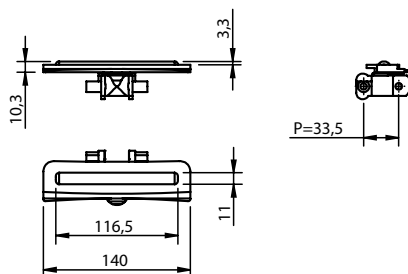
La catena con maglie piane e basso coefficiente d'attrito permette anche l'accumulo dei prodotti. Fornibile anche antistatica.

Chain with flat links and low friction coefficient allows the products accumulation, too. Antistatic version available.

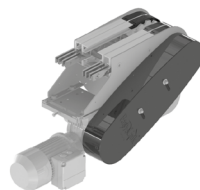
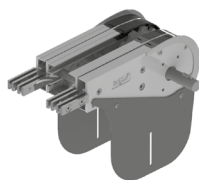
15501879	Catena piana in POM <i>POM flat chain</i>
155018791	Maglia singola catena <i>Single chain link</i>
<p>Minimo raggio di curvatura orizzontale 500 mm, verticale 300 mm Peso/metro: 1,3 Kg/Mt <i>Minimum bending horizontal radius 500 mm, vertical 300 mm Weight/meter: 1,3 Kg/Mt</i></p>	



15581835-MA	Catena Piana in POM bianca con inserti in gomma <i>White flat POM chain with rubber inserts</i>
155818351	Maglia singola con inserto in gomma <i>Link with rubber insert</i>
<p>Minimo raggio di curvatura orizzontale 500 mm, verticale 300 mm Peso/metro: 2,2 Kg/Mt <i>Minimum bending horizontal radius 500 mm, vertical 750 mm Weight/meter: 2,2 Kg/Mt</i></p>	
<p>No accumulo <i>Without accumulation</i></p>	



Attenzione! Per applicazioni critiche pregio consultare la NC COMPONENTI S.p.A. di Torino.
Caution! In case of critical applications please contact NC COMPONENTI S.p.A. in Turin.



Stazione di azionamento verticale di testa con ritorno catena inferiore. Ne è previsto l'utilizzo in abbinamento ad un gruppo rinvio a 180°. Disponibile in diverse versioni:

- Motorizzazione diretta con o senza frizione.
- Motorizzazione diretta con frizione coassiale: quando non è possibile avere la motorizzazione nella parte inferiore.
- Motorizzazione rinviata con frizione coassiale.

Tutte le versioni possono essere fornite con o senza motoriduttore applicato dal lato destro o sinistro. La versione con motorizzazione rinviata è completa di carter di sicurezza, frizione, anello di tensionamento catena di trasmissione, catena a rulli di trasmissione e relativi elementi di fissaggio alla trave del convogliatore già assemblati e pronti per il montaggio.

Dati tecnici

Grandezza	155
Motoriduttore trifase	230-400 V; 50-60 Hz
Max forza di trazione per catena POM	1250 N
Percorso lineare catena per giro pignone	402 mm
Velocità possibili per catena POM	3-60 m/min
	(velocità più elevate in funzione dell'utilizzo)
Potenza standard	0,37 kW

ATTENZIONE!

Nel manipolare la motorizzazione attenersi scrupolosamente alle indicazioni presenti nelle istruzioni di montaggio, uso e manutenzione.

In fase d'ordine prego specificare la velocità del convogliatore ed il motore richiesto.

Vertical head drive units with chain return in the bottom strand. To be used in combination with a 180° idler unit. Available in different versions:

- *Direct drive unit with or without slip clutch.*
- *Drive unit with coaxial slip clutch: when it is not possible to have the gear motor in the bottom strand.*
- *Indirect driven unit with coaxial slip clutch.*

All versions can be supplied with or without gear motor installed on the right or on the left side. The version arranged for indirect drive is complete with safety carter, rolled drive chain and fasteners to the conveyor beam assembled ready for installation.

Technical data

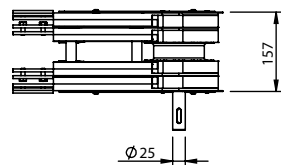
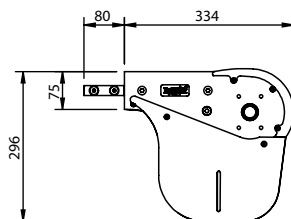
Size	155
Three-phase motor	230-400 V; 50-60 Hz
Max tensile force for POM chain	1250 N
Linear movement per revolution of the pinion	402 mm
Possible speed for POM chain	3-60 m/min
	(higher speed depending on use)
Standard power rating	0,37 kW

CAUTION!

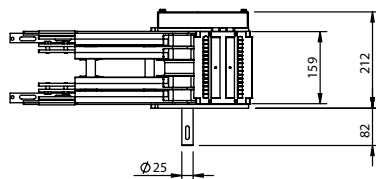
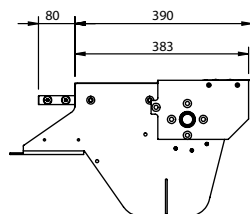
During the handling of the drive unit follow the assembly, operating and maintenance instructions scrupulously.

When placing an order, please inform us about conveyor system speed and required motor type.

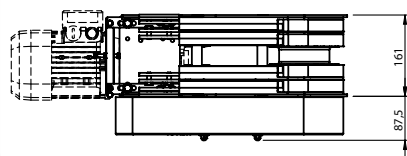
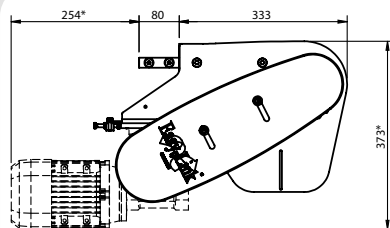
1552200	Azionamento di testa motore diretto catena in POM (lato Dx) <i>Head drive unit, direct drive POM chain (right side)</i>
1552201	Azionamento di testa motore diretto catena in POM (lato Sx) <i>Head drive unit, direct drive POM chain (left side)</i>
Lunghezza catena necessaria: 840 mm <i>Required chain length</i>	
Lunghezza guida di scorrimento necessaria: 860 mm <i>Required slide rail length</i>	



1552202	Azionamento di testa diretto dx con gruppo trasferitore motorizzato <i>Head drive unit with driven transfer bridge, direct drive, right side</i>
1552203	Azionamento di testa diretto sx con gruppo trasferitore motorizzato <i>Head drive unit with driven transfer bridge, direct drive, left side</i>
Lunghezza catena necessaria: 950 mm <i>Required chain length</i>	



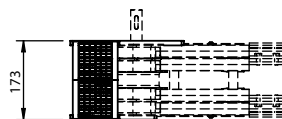
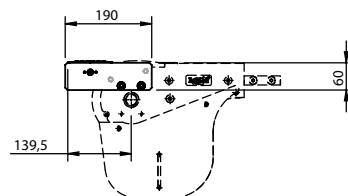
1552270-OM	Versione rinviata predisposta per motoriduttore catena in POM (lato Dx) <i>Indirect driven version arranged for gear motor POM chain (right side)</i>
1552271-OM	Versione rinviata predisposta per motoriduttore catena in POM (lato Sx) <i>Indirect driven version arranged for gear motor POM chain (left side)</i>
Lunghezza catena necessaria: 840 mm <i>Required chain length</i>	
Lunghezza guida di scorrimento necessaria: 860 mm <i>Required slide rail length</i>	

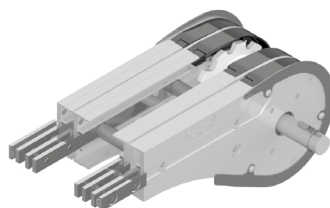
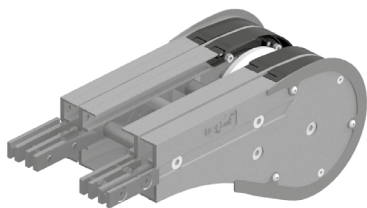


* Variabile in funzione del motoriduttore.

* Depending on the gear motor.

155180150	Gruppo trasferimento a rulli folli motorizzazione di testa (lato Dx) <i>Roller bridge for head drive units (gear motor on the right side)</i>
155180151	Gruppo trasferimento a rulli folli motorizzazione di testa (lato Sx) <i>Roller bridge for head drive units (gear motor on the left side)</i>





Il gruppo rinvio è provvisto di guida inferiore per contenimento catena. Viene fornito assemblato e completo di elementi di fissaggio alla trave del convogliatore.

Il rinvio con sicurezza è dotato di una scanalatura protettiva di contenimento della catena per prevenire lesioni personali durante l'uso.

La versione con albero sporgente con azionamento diretto senza gioco della catena è ideale nei convogliatori Wedge per la realizzazione sincrona della trasmissione.

The idler unit is provided with a lower guide for the control of the chain. It is provided assembled and complete with all fasteners on the conveyor beams.

Idler with safety guard is equipped with a safety slot for chain containment in order to avoid personal injuries during the use.

Version with longer shaft has a direct drive without chain backlash. Its ideal application is on wedge conveyors to achieve the synchronous transmission.

Dati tecnici

Grandezza	155
Max forza di trazione ammissibile	1250 N
Percorso lineare catena per giro pignone	426 mm

Technical data

Size	155
Max admissible traction force	1250 N
Linear movement per revolution of the pinion	426 mm

ATTENZIONE:

Nel manipolare la motorizzazione attenersi scrupolosamente alle indicazioni presenti nelle istruzioni di montaggio, uso e manutenzione.

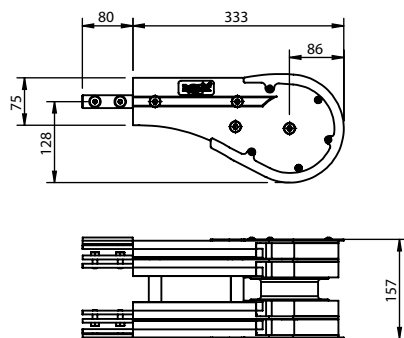
CAUTION!

During the handling of the drive unit follow the assembly, operating and maintenance instructions scrupulously.

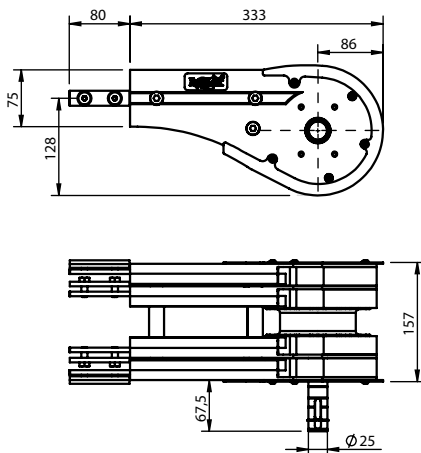
In fase d'ordine prega specificare la velocità del convogliatore ed il motore richiesto.

When placing an order, please inform us about conveyor system speed and required motor type.

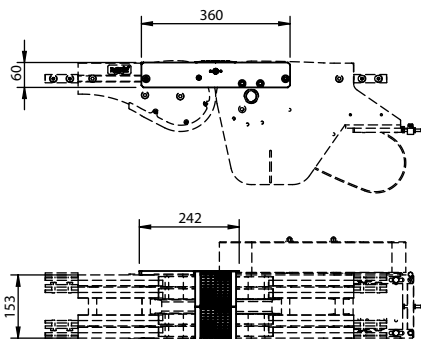
1553100	Rinvio standard 180° <i>180° standard idler unit</i>
Lunghezza catena necessaria: 760 mm <i>Required chain length</i>	
Lunghezza guida di scorrimento necessaria: 1550 mm <i>Required slide rail length</i>	



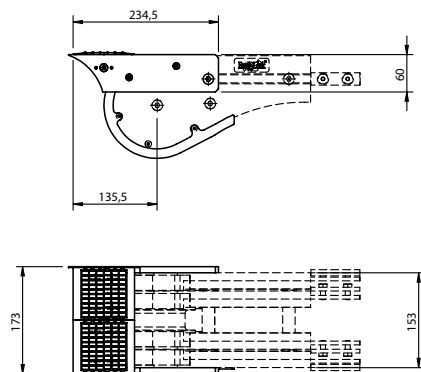
1553102	Rinvio 180° con albero sporgente (lato Dx) <i>180° idler unit with longer shaft (right side)</i>
1553101	Rinvio 180° con albero sporgente (lato Sx) <i>180° idler unit with longer shaft (left side)</i>
Lunghezza catena necessaria: 760 mm <i>Required chain length</i>	
Lunghezza guida di scorrimento necessaria: 1550 mm <i>Required slide rail length</i>	

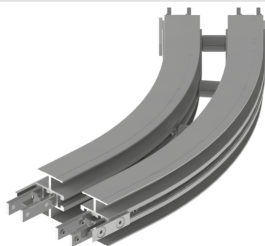
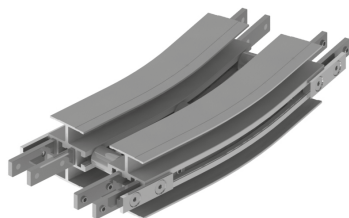


155180140	Gruppo di connessione tra rinvio e motorizzazione (lato Dx) <i>Connecting group between idler unit and gear motor (right side)</i>
155180141	Gruppo di connessione tra rinvio e motorizzazione (lato Sx) <i>Connecting group between idler unit and gear motor (left side)</i>



155180160	Gruppo di trasferimento a rulli folli per rinvio <i>Roller bridge for idler units</i>
-----------	--





Le curve senza ruota vengono utilizzate per i cambiamenti di direzione orizzontali che avvengono sul piano. Generalmente sono composte da quattro semitravi calandrate e da morsetti di unione.

Il gruppo viene fornito completamente montato inclusi gli elementi di fissaggio alla trave del convogliatore.

Esempi:

- Abbinamento di più convogliatori in parallelo, ravvicinati;
- Movimentazione di componenti la cui conformazione necessita di ampi raggi di curvatura;
- Spazi limitati a disposizione del convogliatore.

ATTENZIONE:

Visti gli elevati coefficienti d'attrito, l'utilizzo delle curve senza ruota è sconsigliato in quanto aumenta notevolmente la forza di trazione a cui è sottoposta la catena.

Compatibilmente con le caratteristiche dell'impianto è preferibile utilizzare le curve con raggio di curvatura più ampio possibile e preferibilmente nella versione rinforzata.

Dati tecnici

Grandezza	155
Raggio	500 mm / 700 mm / 1000 mm
Angoli Standard	15° / 30° / 45° / 60° / 90° (a richiesta raggi ed angoli speciali).

Flat bends without wheel are used for direction changes which take place on the track.

Generally they are composed of four bended halfprofiles and of union clamps.

The unit is provided fully assembled and with all fasteners to the conveyor beam.

Examples:

- *Combination of several parallel conveyors close to each other;*
- *Handling of products whose conformation requires large bending radius;*
- *Limited space available for the conveyor.*

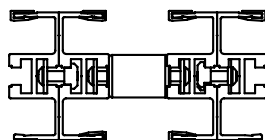
CAUTION:

Due to high friction coefficients, it is not advisable to use it because it increases significantly the tensile force the chain is subjected.

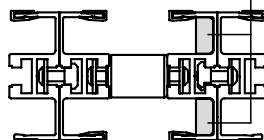
According to the characteristics of the system, we recommend to use bending radius as large as possible and preferably the reinforced version.

Technical data

Size	155
Radius	500 mm / 700 mm / 1000 mm
Standard angles	15° / 30° / 45° / 60° / 90° (special radii and angles on request).



Versione Standard
Standard version



Versione rinforzata
Reinforced version

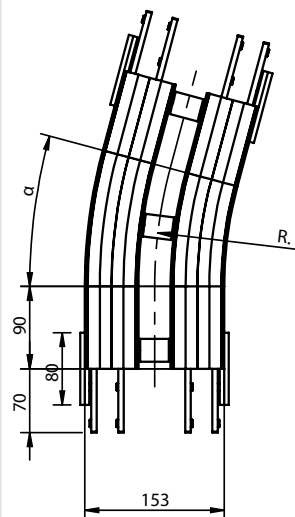
Lato Interno
Internal side

Curva senza ruota orizzontale piana

Horizontal flat bend without wheel

Cod.	Versione Version	α	R mm	Lunghezza catena necessaria per convogliatore orizzontale <i>Required chain length for horizontal conveyor mm</i>	Lunghezza catena necessaria per convogliatore verticale <i>Required chain length for vertical conveyor mm</i>
1554012	Standard	15°	500	630	1875
1554512	Rinforzata Reinforced				
1554022	Standard		700	760	2190
1554522	Rinforzata Reinforced				
1554032	Standard		1000	1790	2660
1554532	Rinforzata Reinforced				
1554013	Standard	30°	500	930	2660
1554513	Rinforzata Reinforced				
1554023	Standard		700	1140	3290
1554523	Rinforzata Reinforced				
1554033	Standard		1000	1450	4230
1554533	Rinforzata Reinforced				
1554014	Standard	45°	500	1200	3450
1554514	Rinforzata Reinforced				
1554024	Standard		700	1520	4390
1554524	Rinforzata Reinforced				
1554034	Standard		1000	1990	5800
1554534	Rinforzata Reinforced				

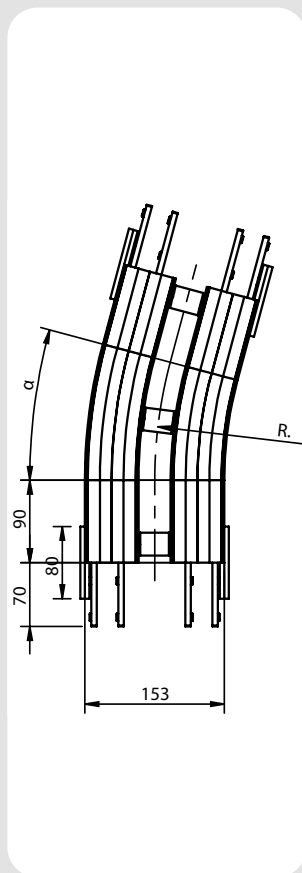
N.B. La lunghezza della guida di scorrimento necessaria è il doppio della lunghezza della catena. N.B. The required slide rail length is twice the length of the chain.

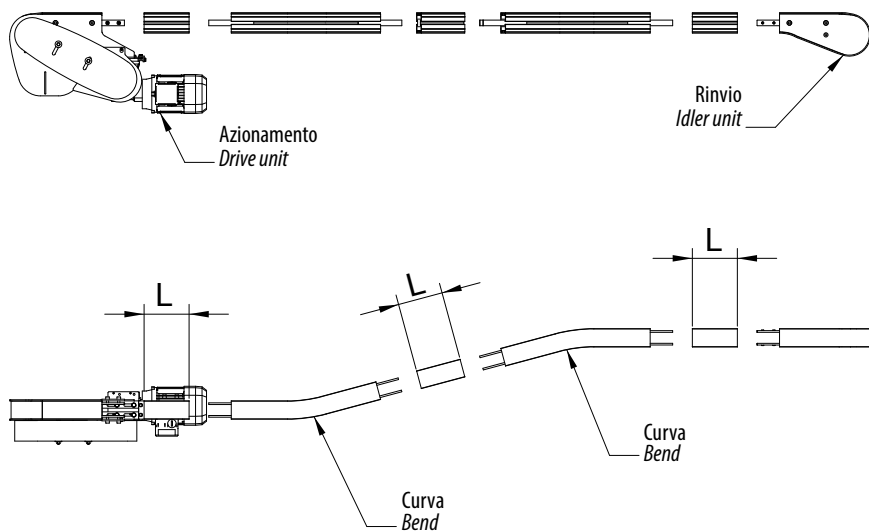


Curva senza ruota orizzontale piana
Horizontal flat bend without wheel

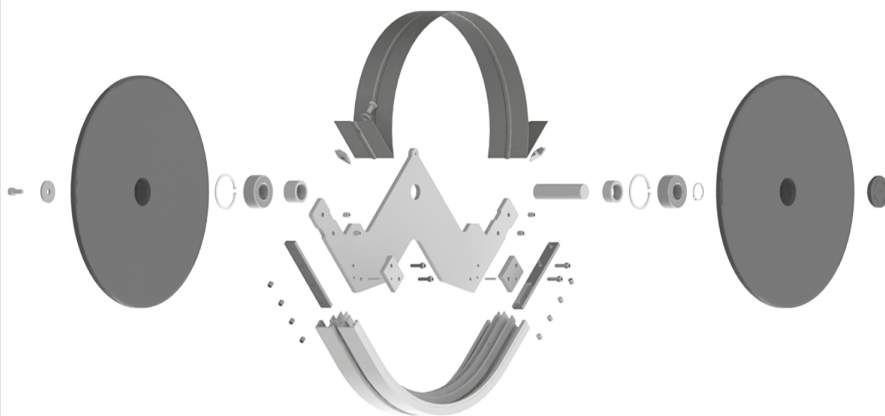
Cod.	Versione Version	α	R mm	Lunghezza catena necessaria per convogliatore orizzontale <i>Required chain length for horizontal conveyor mm</i>	Lunghezza catena necessaria per convogliatore verticale <i>Required chain length for vertical conveyor mm</i>
1554015	Standard	60°	500	1480	4230
1554515	Rinforzata Reinforced				
1554025	Standard		700	1910	5490
1554525	Rinforzata Reinforced				
1554035	Standard		1000	2540	7380
1554535	Rinforzata Reinforced				
1554016	Standard	90°	500	2050	5810
1554516	Rinforzata Reinforced				
1554026	Standard		700	5130	7680
1554526	Rinforzata Reinforced				
1554036	Standard		1000	3620	10515
1554536	Rinforzata Reinforced				

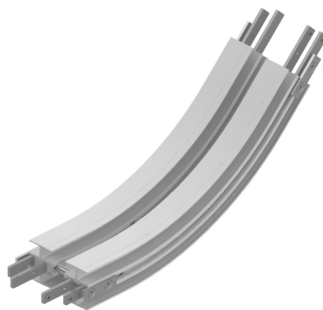
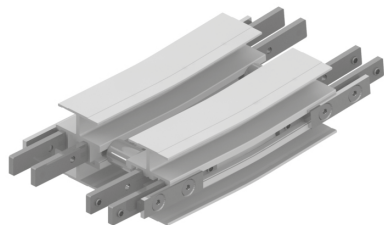
N.B. La lunghezza della guida di scorrimento necessaria è il doppio della lunghezza della catena. *N.B. The required slide rail length is twice the length of the chain.*





L = 160 mm (lunghezza minima della trave) (Minimum beam length)





Le curve verticali senza ruota sono utilizzate per i convogliatori che presentano dislivelli verticali.

Ogni curva può essere montata nella versione concava o convessa. Per pendenze superiori ai 5° si consiglia l'uso abbinato ad una catena con facchini o riporti in gomma.

Anche le curve verticali aumentano la tensione della catena ed il carico sulle guide di scorrimento. Evitare di utilizzare più di quattro curve a 90° per ogni singola stazione di azionamento.

Il gruppo viene fornito completamente montato inclusi gli elementi di fissaggio alla trave del convogliatore.

Vertical bends without wheel are used for conveyors in verticals or inclines.

Each bend can be assembled in concave or convex version. In case of inclines > 5° the conveyor chain should be equipped with rubber friction pads or flights.

Vertical bends also increase the chain tension and the load on the slide rails. Avoid to use more than four 90° bends for each drive unit.

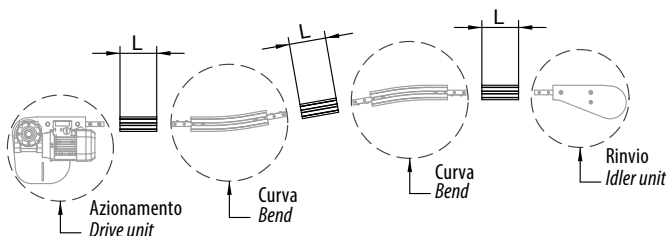
The unit is provided fully assembled and with all fasteners to the conveyor beam.

Dati tecnici

Grandezza	155
Raggio	500 mm / 750 mm / 1000 mm
Angoli standard	5° / 7° / 15° / 30° / 45° / 60° / 90° (a richiesta raggi ed angoli speciali)

Technical data

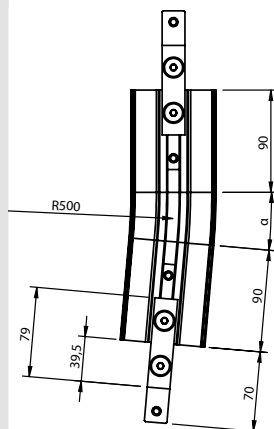
Size	155
Radius	500 mm / 750 mm / 1000 mm
Standard angles	5° / 7° / 15° / 30° / 45° / 60° / 90° (special radii and angles on request)



L = 160 mm (lunghezza minima della trave) (Minimum beam length)

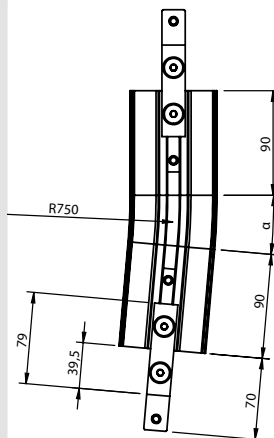
Curva senza ruota verticale - Vertical bend without wheel

Cod.	Versione Version	α	R mm	Lunghezza catena necessaria per convogliatore orizzontale <i>Required chain length for horizontal conveyor mm</i>	Lunghezza catena necessaria per convogliatore verticale <i>Required chain length for vertical conveyor mm</i>
1554340	Standard	5°	500	470	1810
1554341		7°		540	1945
1554342		15°		640	2510
1554343		30°		905	3550
1554344		45°		1175	4595
1554345		60°		1440	5645
1554346		90°		1945	7740



Curva senza ruota verticale - Vertical bend without wheel

Cod.	Versione Version	α	R mm	Lunghezza catena necessaria per convogliatore orizzontale <i>Required chain length for horizontal conveyor mm</i>	Lunghezza catena necessaria per convogliatore verticale <i>Required chain length for vertical conveyor mm</i>
1554350	Standard	5°	750	505	1980
1554351		7°		578	2190
1554352		15°		775	3030
1554353		30°		1175	4595
1554354		45°		1545	6170
1554355		60°		1950	7740
1554356		90°		2750	10890



Curva senza ruota verticale
Vertical bend without wheel

Cod.	Versione Version	α	R mm	Lunghezza catena necessaria per convogliatore orizzontale <i>Required chain length for horizontal conveyor mm</i>	Lunghezza catena necessaria per convogliatore verticale <i>Required chain length for vertical conveyor mm</i>
1554360	Standard	5°	1000	540	2155
1554361		7°		640	2450
1554362		15°		910	3550
1554363		30°		1450	5650
1554364		45°		1950	7730
1554365		60°		2490	9835
1554366		90°		3530	14020

N.B. La lunghezza della guida di scorrimento necessaria è il doppio della lunghezza della catena. *N.B. The required slide rail length is twice the length of the chain.*

