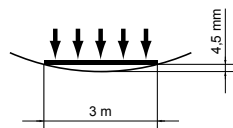
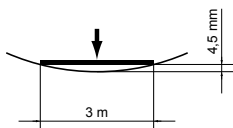
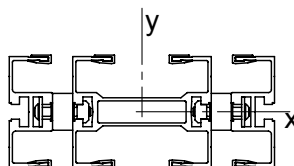


Dati Tecnici - Technical data

Peso - Weight	7,25	kg/m
$L_x =$	46,88	cm ⁴
$L_y =$	154,38	cm ⁴



Le travi per il convogliatore FL 185 sono realizzate con un profilo in alluminio anodizzato, fornito in barre standard da 6000 mm da tagliare in sezioni della lunghezza necessaria. Il profilo può essere fornito con lunghezza a richiesta.

Le travi sono collegate tra di loro mediante elementi di collegamento, sia interni che esterni, in acciaio zincato.

È possibile chiudere la scanalatura a T presente sulla trave mediante un profilo in plastica.

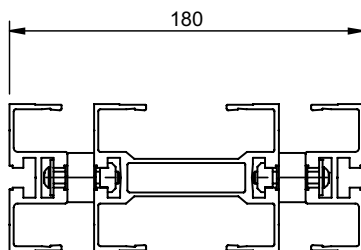
Per lo scorrimento della catena è indispensabile il montaggio delle guide di scorrimento disponibili (per il montaggio delle guide vedi pagine successive / istruzioni di montaggio, uso e manutenzione).

The FL 185 conveyor system consists of an anodized aluminium profile. The profile is supplied as standard in bars of 6000 mm to cut in sections of the necessary length, but it is also available in other cut lengths on request.

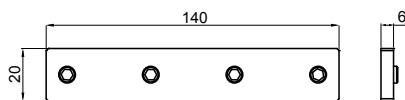
Beams are connected with each other with connecting elements in galvanized steel, both internal and external. It is possible to close the T-slot on the half profile with a plastic profile.

In order to let the chain slide it is essential to assembly the available slide rails (for the assembly of the slide rails see further / assembly, operating and maintenance instructions).

1851001	Trave alluminio anodizzato <i>Beam anodized aluminium</i> FL 185	6000 mm
1851001-XX	Trave fornita a misura <i>Beam supplied on requested length</i> FL 185	L = xxxx mm



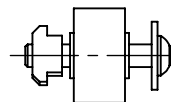
Materiale Acciaio zincato <i>Material galvanized steel</i>		
501000007*	Listello di collegamento esterno travi <i>External connecting strip beam</i>	1 pz. 1 pc.



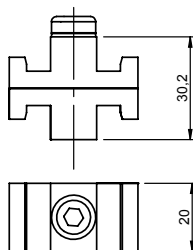
*Grani di fissaggio con trattamento autofrenante inclusi.

*Set screws with self-locking treatment included.

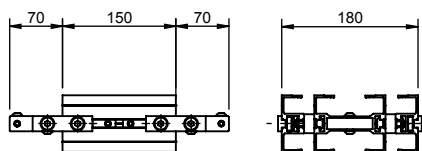
1851015	Giunzione collegamento trave FL 185 con elementi di fissaggio travi <i>FL 185 Connecting beam with fasteners</i>	1 pz. 1 pc.
---------	---	----------------

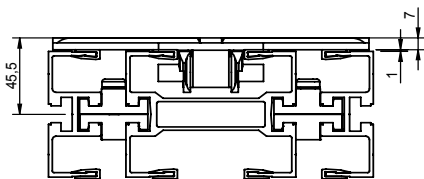


1851018	Morsetto di unione per trave / semitrave <i>Union clamp for beam and half-profile</i>	L = 20 mm
---------	--	--------------



18503540	Stazione di manutenzione <i>Chain assembly unit</i>	1 pz. 1 pc.
----------	--	----------------





La catena polivertebrata FL 185 è costruita in resina acetilica resistente all'usura e agli urti.

La catena normalmente non necessita di rilubrificazione. Si consiglia dopo la sostituzione delle guide di scorrimento e della catena un periodo di rodaggio per poter uniformare il funzionamento utilizzando il lubrificante siliconico, soprattutto quando l'applicazione necessita una scorrevolezza perfetta fin dall'avviamento della linea.

Maglie con inserti in gomma o facchini sono fornibili per particolari situazioni di trasporto.

Le catene possono essere utilizzate con le seguenti temperature:

- Ambiente di lavoro asciutto da -40 °C a +82 °C
- Ambiente di lavoro umido da -40 °C a +66 °C

In caso sia necessario lavorare a temperature più elevate Vi preghiamo di specificarlo in fase d'offerta.

The FL 185 single-strand flexible chain is made of wear-resistant and impact-proof acetal resin.

The chain usually does not need relubrication. After replacing slide rails and chain with a new one we suggest a run-in period in order to conform the operation using the silicone lubricant especially when the application requires a perfect flowingness since the conveyor start-up. Links with flexible rubber cleat or flights are available for peculiar conveyance situations.

The chains can be used with the following temperatures:

- Dry working environment from -40 °C to +82 °C
- Humid working environment from -40 °C to +66 °C

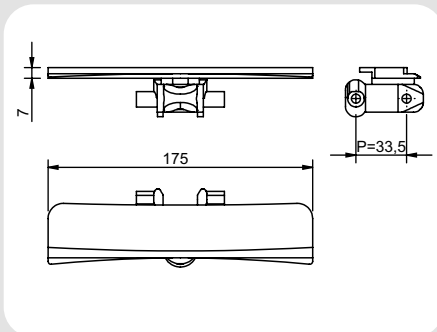
If it is necessary to work at higher temperatures, please specify it in Your enquiry.

Catena piana - Flat chain

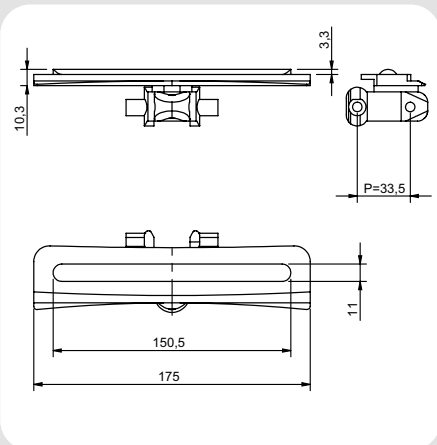
La catena con maglie piane e basso coefficiente d'attrito permette anche l'accumulo dei prodotti. Fornibile anche antistatica.

Chain with flat links and low friction coefficient allows the products accumulation, too. Antistatic version available.

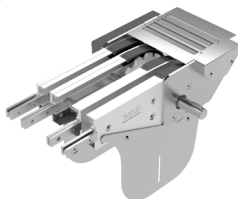
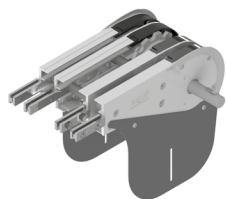
18501879	Catena piana in POM <i>POM flat chain</i>
185018791	Maglia singola catena in POM <i>POM single chain link</i>
18501879-SA	Catena piana antistatica <i>Antistatic flat chain</i>
185018791-SA	Maglia singola catena antistatica <i>Antistatic single chain link</i>
<p>Minimo raggio di curvatura orizzontale 500 mm, verticale 750 mm Peso/metro: 1,6 Kg/Mt <i>Minimum bending horizontal radius 500 mm, vertical 750 mm Weight/meter: 1,6 Kg/Mt</i></p>	



18581835-MA	Catena Piana in POM bianca con inserti in gomma <i>White flat POM chain with rubber inserts</i>
185818351	Maglia singola con inserto in gomma <i>Link with rubber insert</i>
<p>Minimo raggio di curvatura orizzontale 500 mm, verticale 750 mm Peso/metro: 2,8 Kg/Mt <i>Minimum bending horizontal radius 500 mm, vertical 750 mm Weight/meter: 2,8 Kg/Mt</i></p>	
<p>No accumulo <i>Without accumulation</i></p>	



Attenzione! Per applicazioni critiche prego consultare la NC COMPONENTI S.p.A. di Torino.
Caution! In case of critical applications please contact NC COMPONENTI S.p.A. in Turin.



Stazione di azionamento verticale di testa con ritorno catena inferiore. Ne è previsto l'utilizzo in abbinamento ad un gruppo rinvio a 180°. Disponibile in diverse versioni:

- Motorizzazione diretta con o senza frizione.
- Motorizzazione diretta con frizione coassiale: quando non è possibile avere la motorizzazione nella parte inferiore.
- Motorizzazione rinviata con frizione coassiale.

Tutte le versioni possono essere fornite con o senza motoriduttore applicato dal lato destro o sinistro. La versione con motorizzazione rinviata è completa di carter di sicurezza, frizione, anello di tensionamento catena di trasmissione, catena a rulli di trasmissione e relativi elementi di fissaggio alla trave del convogliatore già assemblati e pronti per il montaggio.

Dati tecnici

Grandezza	185
Motoriduttore trifase	230-400 V; 50
Max forza di trazione per catena POM	1250 N
Percorso lineare catena per giro pignone	402 mm
Velocità possibile per catena POM	3-60 m/min
(velocità più elevate in funzione dell'applicazione)	
Potenza standard	0,37 kW

ATTENZIONE!

Nel manipolare la motorizzazione attenersi scrupolosamente alle indicazioni presenti nelle istruzioni di montaggio, uso e manutenzione.

In fase d'ordine prego specificare la velocità del convogliatore ed il motore richiesto.

Vertical head drive units with chain return in the bottom strand. To be used in combination with a 180° idler unit. Available in different versions:

- *Direct drive unit with or without slip clutch.*
- *Drive unit with coaxial slip clutch: when it is not possible to have the gear motor in the bottom strand.*
- *Indirect driven unit with coaxial slip clutch.*

All versions can be supplied with or without gear motor installed on the right or on the left side. The version arranged for indirect drive is complete with safety carter, rolled drive chain and fasteners to the conveyor beam assembled ready for installation.

Technical data

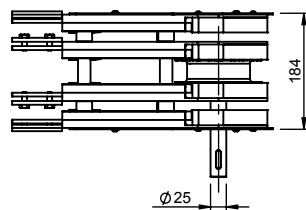
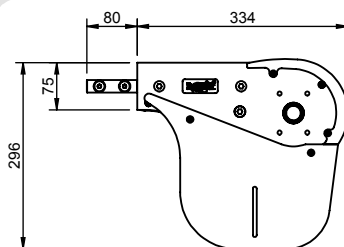
Size	185
Three-phase motor	230-400 V; 50
Max tensile force for POM chain	1250 N
Linear movement per revolution of the pinion	402 mm
Possible speed for POM chain	3-60 m/min
(higher speed depending on use)	
Standard power rating	0,37 kW

CAUTION!

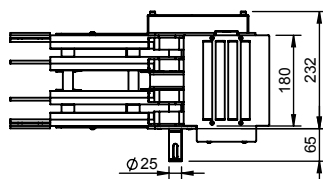
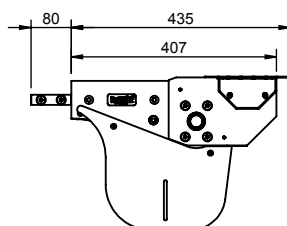
During the handling of the drive unit follow the assembly, operating and maintenance instructions scrupulously.

When placing an order, please inform us about conveyor system speed and required motor type.

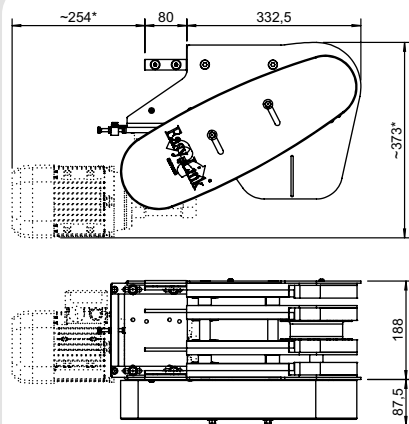
1852200	Azionamento di testa motore diretto catena in POM (lato Dx) <i>Head drive unit, direct drive POM chain (right side)</i>
1852201	Azionamento di testa motore diretto catena in POM (lato Sx) <i>Head drive unit, direct drive POM chain (left side)</i>
Lunghezza catena necessaria: 840 mm <i>Required chain length</i>	
Lunghezza guida di scorrimento necessaria: 860 mm <i>Required slide rail length</i>	



1852202	Azionamento di testa diretto dx con gruppo trasferitore motorizzato <i>Head drive unit with driven transfer bridge, direct drive, right side</i>
1852203	Azionamento di testa diretto sx con gruppo trasferitore motorizzato <i>Head drive unit with driven transfer bridge, direct drive, left side</i>
Lunghezza catena necessaria: 840 mm <i>Required chain length</i>	
Lunghezza guida di scorrimento necessaria: 860 mm <i>Required slide rail length</i>	



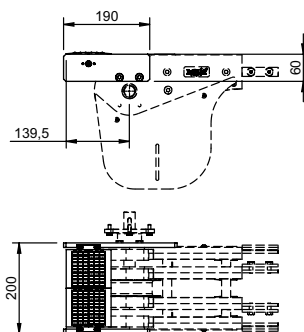
1852270-OM	Versione rinviata predisposta per motoriduttore catena in POM (lato Dx) <i>Indirect driven version arranged for gear motor POM chain (right side)</i>
1852271-OM	Versione rinviata predisposta per motoriduttore catena in POM (lato Sx) <i>Indirect driven version arranged for gear motor POM chain (left side)</i>
Lunghezza catena necessaria: 840 mm <i>Required chain length</i>	
Lunghezza guida di scorrimento necessaria: 860 mm <i>Required slide rail length</i>	

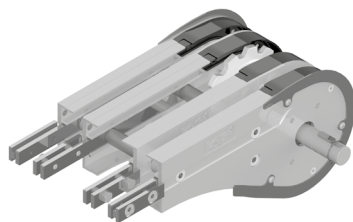
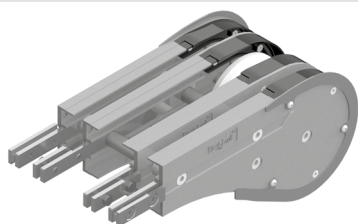


* Variabile in funzione del motoriduttore.

* Depending on the gear motor.

185180150	Gruppo trasferimento a rulli folli motorizzazione di testa (lato Dx) <i>Roller bridge for head drive units (gear motor on the right side)</i>
185180151	Gruppo trasferimento a rulli folli motorizzazione di testa (lato Sx) <i>Roller bridge for head drive units (gear motor on the left side)</i>





Il gruppo rinvio è provvisto di guida inferiore per contenimento catena. Viene fornito assemblato e completo di elementi di fissaggio alla trave del convogliatore.

Il rinvio con sicurezza è dotato di una scanalatura protettiva di contenimento della catena per prevenire lesioni personali durante l'uso.

La versione con albero sporgente con azionamento diretto senza gioco della catena è ideale nei convogliatori Wedge per la realizzazione sincrona della trasmissione.

The idler unit is provided with a lower guide for the control of the chain. It is provided assembled and complete with all fasteners on the conveyor beams.

Idler with safety guard is equipped with a safety slot for chain containment in order to avoid personal injuries during the use.

Version with longer shaft has a direct drive without chain backlash. Its ideal application is on wedge conveyors to achieve the synchronous transmission.

Dati tecnici

Grandezza	185
Max forza di trazione ammissibile	1250 N
Percorso lineare catena per giro pignone	426 mm

Technical data

Size	185
Max admissible traction force	1250 N
Linear movement per revolution of the pinion	426 mm

ATTENZIONE!

Nel manipolare la motorizzazione attenersi scrupolosamente alle indicazioni presenti nelle istruzioni di montaggio, uso e manutenzione.

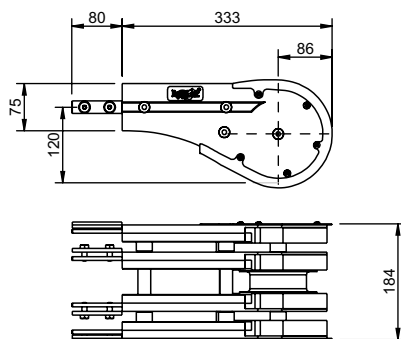
CAUTION!

During the handling of the drive unit follow the assembly, operating and maintenance instructions scrupulously.

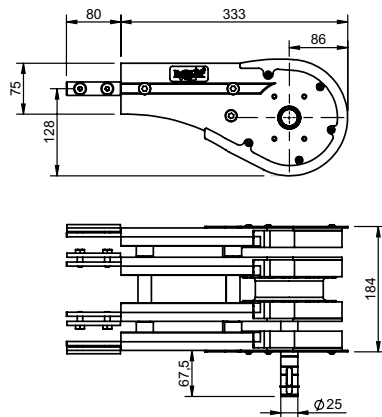
In fase d'ordine prego specificare la velocità del convogliatore ed il motore richiesto.

When placing an order, please inform us about conveyor system speed and required motor type.

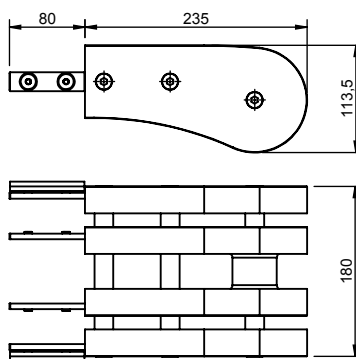
1853100	Rinvio standard 180° <i>180° standard idler unit</i>
Lunghezza catena necessaria: 760 mm <i>Required chain length</i>	
Lunghezza guida di scorrimento necessaria: 1550 mm <i>Required slide rail length</i>	



1853102	Rinvio 180° con albero sporgente (lato Dx) <i>180° idler unit with longer shaft (right side)</i>
1853101	Rinvio 180° con albero sporgente (lato Sx) <i>180° idler unit with longer shaft (left side)</i>
Lunghezza catena necessaria: 760 mm <i>Required chain length</i>	
Lunghezza guida di scorrimento necessaria: 1550 mm <i>Required slide rail length</i>	



1853150	Rinvio compatto 180° <i>180° Space-saving idler unit</i>
Lunghezza catena necessaria: 540 mm <i>Required chain length</i>	

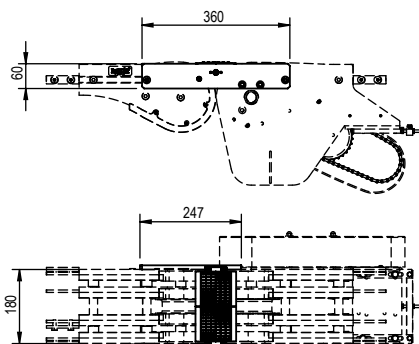


185180140

Gruppo di connessione tra rinvio
e motorizzazione (lato Dx)
*Connecting group between idler unit and
gear motor (right side)*

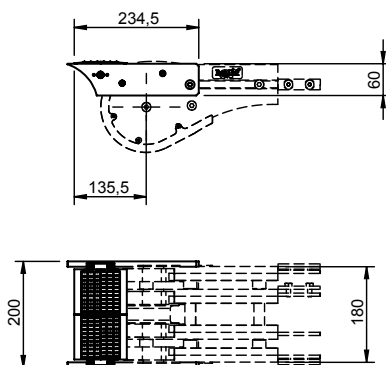
185180141

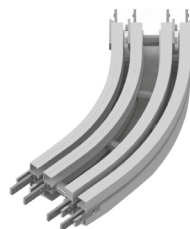
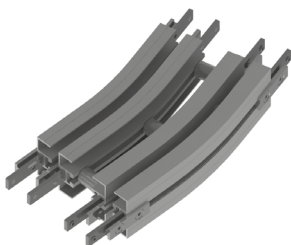
Gruppo di connessione tra rinvio
e motorizzazione (lato Sx)
*Connecting group between idler unit and
gear motor (left side)*



185180160

Gruppo di trasferimento a rulli folli per
rinvio
Roller bridge for idler units





Le curve senza ruota vengono utilizzate per i cambiamenti di direzione orizzontali che avvengono sul piano.

Generalmente sono composte da quattro semitravi calandrate e da morsetti di unione.

Il gruppo viene fornito completamente montato inclusi gli elementi di fissaggio alla trave del convogliatore.

Esempi:

- Abbinamento di più convogliatori in parallelo, ravvicinati;
- Movimentazione di componenti la cui conformazione necessita di ampi raggi di curvatura;
- Spazi limitati a disposizione del convogliatore.

ATTENZIONE:

Visti gli elevati coefficienti d'attrito, l'utilizzo delle curve senza ruota è sconsigliato in quanto aumenta notevolmente la forza di trazione a cui è sottoposta la catena.

Compatibilmente con le caratteristiche dell'impianto è preferibile utilizzare le curve con raggio di curvatura più ampio possibile e preferibilmente nella versione rinforzata.

Dati tecnici

Grandezza	185
Raggio	500 mm / 700 mm / 1000 mm
Angoli Standard	15° / 30° / 45° / 60° / 90° (a richiesta raggi ed angoli speciali).

Flat bends without wheel are used for direction changes which take place on the track.

Generally they are composed of four bended halfprofiles and of union clamps.

The unit is provided fully assembled and with all fasteners to the conveyor beam.

Examples:

- *Combination of several parallel conveyors close to each other;*
- *Handling of products whose conformation requires large bending radius;*
- *Limited space available for the conveyor.*

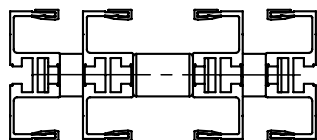
CAUTION:

Due to high friction coefficients, it is not advisable to use it because it increases significantly the tensile force the chain is subjected.

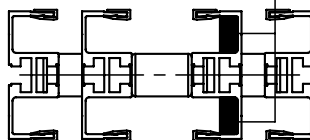
According to the characteristics of the system, we recommend to use bending radius as large as possible and preferably the reinforced version.

Technical data

Size	185
Radius	500 mm / 700 mm / 1000 mm
Standard angles	15° / 30° / 45° / 60° / 90° (special radii and angles on request).



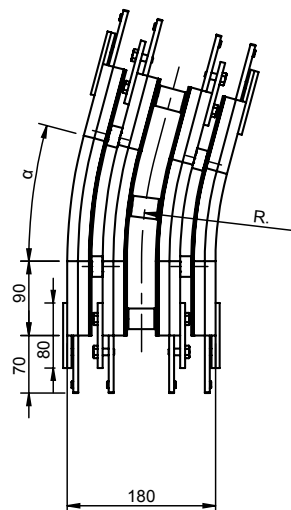
Versione Standard
Standard version



Versione rinforzata
Reinforced version

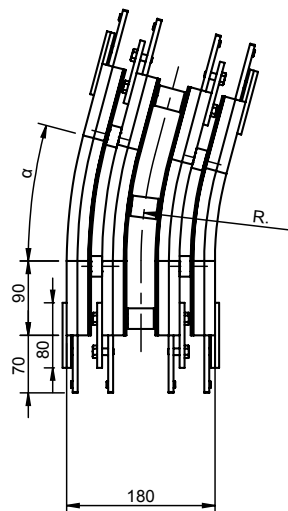
Curva senza ruota orizzontale piana
Horizontal flat bend without wheel

Cod.	Versione Version	α	R mm	Lunghezza catena necessaria per convogliatore verticale <i>Required chain length for vertical conveyor mm</i>	Lunghezza guida necessaria per convogliatore verticale <i>Required rail length for vertical conveyor mm</i>
1854012	Standard	15°	500	630	2500
1854512	Rinforzata Reinforced				
1854022	Standard		700	760	3000
1854522	Rinforzata Reinforced				
1854032	Standard		1000	1790	3550
1854532	Rinforzata Reinforced				
1854013	Standard	30°	500	930	3550
1854513	Rinforzata Reinforced				
1854023	Standard		700	1140	4400
1854523	Rinforzata Reinforced				
1854033	Standard		1000	1450	5650
1854533	Rinforzata Reinforced				
1854014	Standard	45°	500	1200	4600
1854514	Rinforzata Reinforced				
1854024	Standard		700	1520	5900
1854524	Rinforzata Reinforced				
1854034	Standard		1000	1990	7750
1854534	Rinforzata Reinforced				



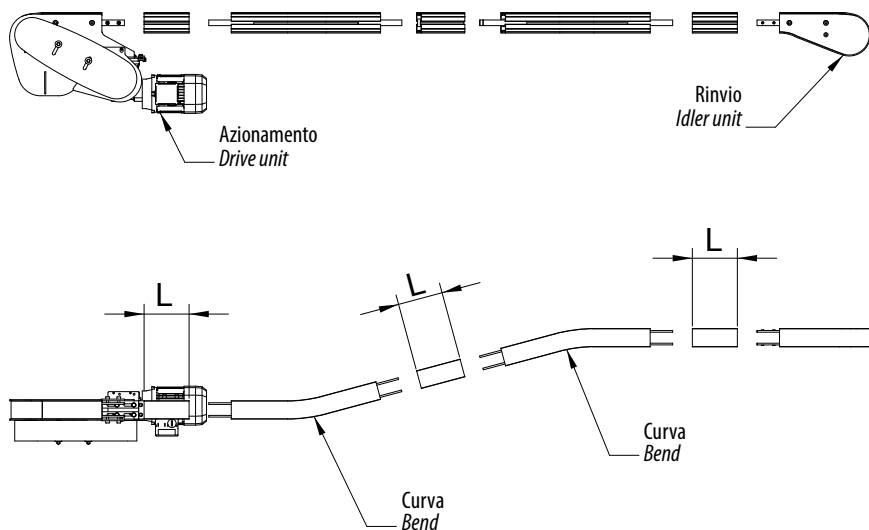
Curva senza ruota orizzontale piana
Horizontal flat bend without wheel

Cod.	Versione Version	α	R mm	Lunghezza catena necessaria per convogliatore verticale <i>Required chain length for vertical conveyor mm</i>	Lunghezza guida necessaria per convogliatore verticale <i>Required rail length for vertical conveyor mm</i>
1854015	Standard	60°	500	1480	5650
1854515	Rinforzata Reinforced				
1854025	Standard		700	1910	7350
1854525	Rinforzata Reinforced				
1854035	Standard		1000	2540	9850
1854535	Rinforzata Reinforced				
1854016	Standard	90°	500	2050	7800
1854516	Rinforzata Reinforced				
1854026	Standard		700	2560	10300
1854526	Rinforzata Reinforced				
1854036	Standard		1000	3620	14100
1854536	Rinforzata Reinforced				

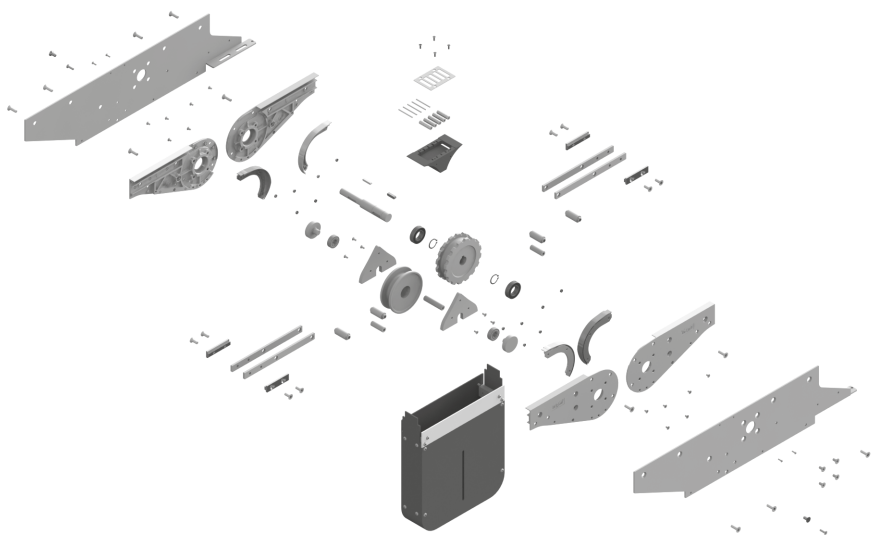


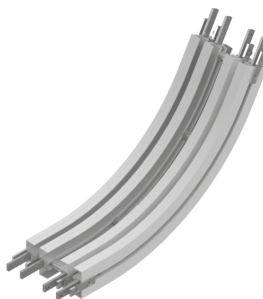
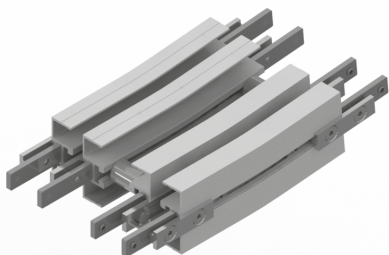
Curve orizzontali senza ruota

FL 185 Horizontal flat bends without wheel



L = 160 mm (lunghezza minima della trave) (Minimum beam length)





Le curve verticali senza ruota sono utilizzate per i convogliatori che presentano dislivelli verticali.

Ogni curva può essere montata nella versione concava o convessa. Per pendenze superiori ai 5° si consiglia l'uso abbinato ad una catena con facchini o riporti in gomma.

Anche le curve verticali aumentano la tensione della catena ed il carico sulle guide di scorrimento. Evitare di utilizzare più di quattro curve a 90° per ogni singola stazione di azionamento.

Il gruppo viene fornito completamente montato inclusi gli elementi di fissaggio alla trave del convogliatore.

Vertical bends without wheel are used for conveyors in verticals or inclines.

Each bend can be assembled in concave or convex version. In case of inclines > 5° the conveyor chain should be equipped with rubber friction pads or flights.

Vertical bends also increase the chain tension and the load on the slide rails. Avoid to use more than four 90° bends for each drive unit.

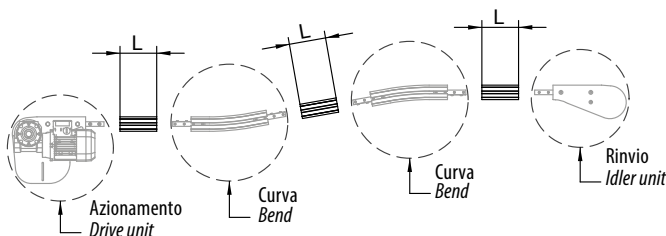
The unit is provided fully assembled and with all fasteners to the conveyor beam.

Dati tecnici

Grandezza	185
Raggio	500 mm / 750 mm / 1000 mm
Angoli standard	5° / 7° / 15° / 30° / 45° / 60° / 90° (a richiesta raggi ed angoli speciali)

Technical data

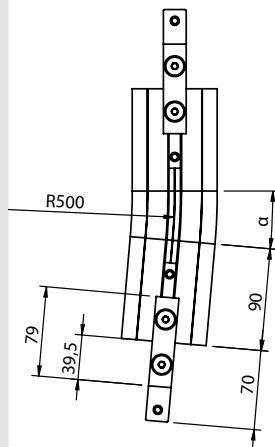
Size	185
Radius	500 mm / 750 mm / 1000 mm
Standard angles	5° / 7° / 15° / 30° / 45° / 60° / 90° (special radii and angles on request)



L = 160 mm (lunghezza minima della trave) (Minimum beam length)

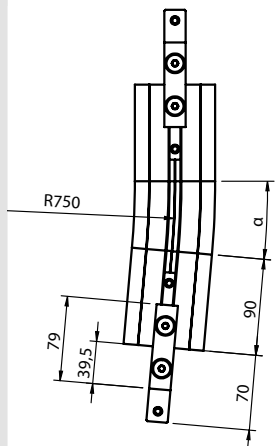
Curva senza ruota verticale - Vertical bend without wheel

Cod.	Versione Version	α	R mm	Lunghezza catena necessaria per convogliatore verticale <i>Required chain length for vertical conveyor mm</i>	Lunghezza guida necessaria per convogliatore verticale <i>Required rail length for vertical conveyor mm</i>
1854340	Standard	5°	500	470	2500
1854341		7°		540	2650
1854342		15°		640	3400
1854343		30°		905	4800
1854344		45°		1175	6200
1854345		60°		1440	7600
1854346		90°		1945	10400



Curva senza ruota verticale - Vertical bend without wheel

Cod.	Versione Version	α	R mm	Lunghezza catena necessaria per convogliatore verticale <i>Required chain length for vertical conveyor mm</i>	Lunghezza guida necessaria per convogliatore verticale <i>Required rail length for vertical conveyor mm</i>
1854350	Standard	5°	750	505	2640
1854351		7°		578	2300
1854352		15°		775	4100
1854353		30°		1175	6200
1854354		45°		1545	8300
1854355		60°		1950	10400
1854356		90°		2750	14600



Curva senza ruota verticale Vertical bend without wheel					
Cod.	Versione Version	α	R mm	Lunghezza catena necessaria per convogliatore verticale <i>Required chain length for vertical conveyor mm</i>	Lunghezza guida necessaria per convogliatore verticale <i>Required rail length for vertical conveyor mm</i>
1854360	Standard	5°	1000	540	2900
1854361		7°		640	3300
1854362		15°		910	4800
1854363		30°		1450	7600
1854364		45°		1950	10400
1854365		60°		2490	13200
1854366		90°		3530	18700

